

物件5

下瀬海水浴場

天師堂
聖合集会所

平井小学校
平井幼稚園

3.4.16 (20.0) 5,880 粟生

明石線

2-2-202
港元児童公園

高天原二丁目

高天原一丁目

2-2-207
中原児童公園

30m
100
50

30m
30m

38. (29.0)

三笠中学校
中央図書館

三笠小学校
三笠幼稚園

300
60

50m

N

267-2

265-56

267-1

265-65

265-23

265-113

265-115

265-22

265-57

265-21

265-116

265-138

265-110

265-108

265-112

265-1

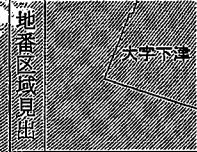
265-107

物件5

COPY

COPY

(注) 地図に準ずる図面は、土地の区画を明確にした不動産登記法所定の地図が備え付けられるまでの間、これに代わるものとして備え付けられている図面で、土地の位置及び形状の概略を記載した図面です。



書券番号	所在	鹿嶋市大字下津字高塚町	地番	265番21
出縮	1/500	用途	区分	地区に準ずる図面
作成年月日	昭和57年9月20日	測量年月日(原図)	種類	土地地区画整理所在図

これは地図に準ずる図面の記載を補っている内容を証明した書面である。

令和2年9月29日
水戸地方方法務局鹿嶋支局

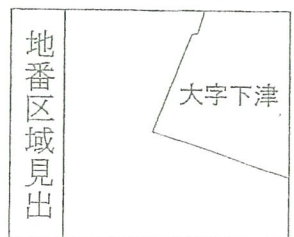
UDD



※縮小あり



物件5



登記年月日：平成9年4月8日

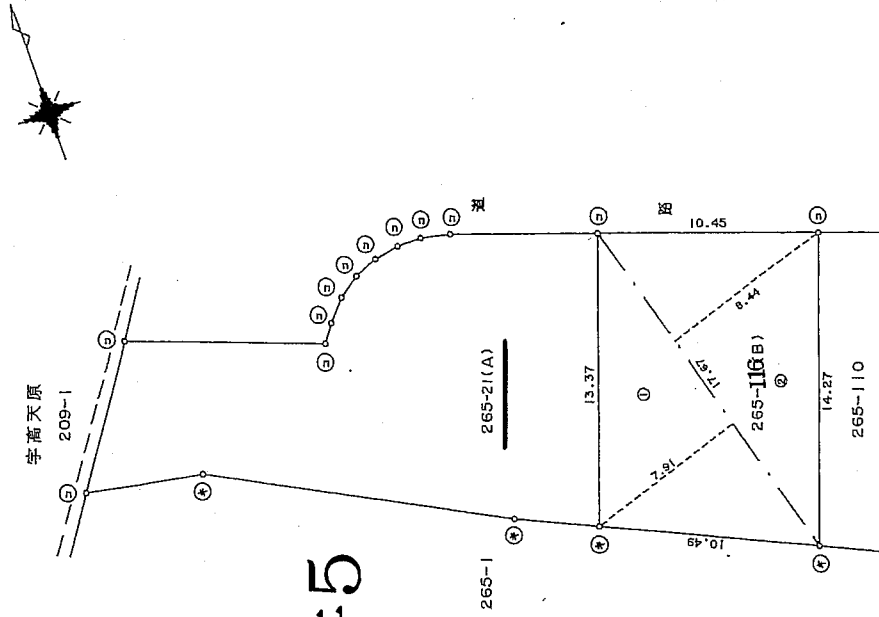
整理番号 206546

前 265-21 後 V 新 V

地積測量図

地番 265-21-116

土地の所在 鹿嶋市大字下津字高塚山



物件5

面積計算表

地番	地積	高さ	積
265-116(B)			
1	17.67	7.91	139.7697
2	17.67	8.44	149.1348
		積	288.9045
		面積	144.45225
		地積	144.45 ㎡

地番	地積	積
265-21(A)		
公簿	363.41375	144.45225
		218.96150
		218.96 ㎡

※縮小あり

境界線の種類	種類
①	コンクリート杭
②	刻

製作者 土地調査士 家盛班士	鹿嶋市宮津台151 小沼橋	申請人 東城環理事橋本昌彦	縮尺 1/250
平成9年3月21日作成		H9.4.8	

(鹿嶋土地家屋調査士会、用紙)