

# 2019年 久慈川・那珂川アユ遡上速報 第4号

茨城県水産試験場内水面支場  
内水面資源部 発行

アユの遡上調査を実施しましたので、結果をお知らせします。3月26日の調査で、久慈川堅磐堰（河口から約8 km地点）および那珂川千代橋（河口から約30 km地点）の調査地点において、引き続き遡上アユが採集されました。

調査日（久慈川 / 那珂川）2019年3月26日（火）

## 【久慈川】

調査地点名	2019年			2018年同時期(3月27日)		
	水温(°C)	アユ採集尾数(尾)	平均全長(mm)	水温(°C)	アユ採集尾数(尾)	平均全長(mm)
K1 堅磐堰	11.2	11.60	76.31	12.5	13.81	79.55

## 【那珂川】

調査地点名	2019年			2018年同時期(3月27日)		
	水温(°C)	アユ採集尾数(尾)	平均全長(mm)	水温(°C)	アユ採集尾数(尾)	平均全長(mm)
N1 千代橋	10.8	5.71	80.78	14.3	18.46	86.21

※「アユ採集尾数」は投網10投当たりに換算した採集尾数です。

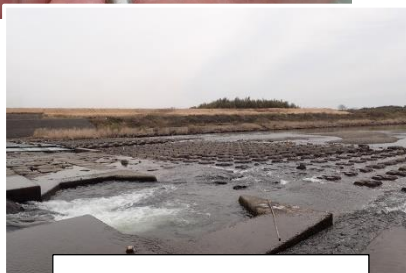
今回の調査員： 佐藤 一 谷中 周平 久慈川漁協2名 那珂川漁協1名



3月26日 久慈川で採集されたアユ



3月26日 那珂川で採集されたアユ



3月26日 久慈川堅磐堰の様子



3月26日 那珂川千代橋の様子

連絡先 茨城県水産試験場内水面支場 内水面資源部：0299-55-0324（代）