

## 2022年 久慈川・那珂川アユ遡上速報 第4号

茨城県水産試験場内水面支場  
内水面資源部 発行

アユの遡上調査を実施しましたので、結果をお知らせします。3月29日の調査で、久慈川堅磐堰（河口から約8 km地点）、那珂川千代橋（河口から約30 km地点）の調査地点において、引き続き遡上アユが採集されました。

調査日 (久慈川 / 那珂川) 2022年3月29日 (火)

## 【久慈川】

調査地点名	2022年			2021年同時期(4月2日)		
	水温(°C)	アユ採集尾数(尾/10投網)	平均全長(mm)	水温(°C)	アユ採集尾数(尾/10投網)	平均全長(mm)
K1 堅磐堰	11.4	23.3	69.4	13.3	219.0	68.8

## 【那珂川】

調査地点名	2022年			2021年同時期(4月2日)		
	水温(°C)	アユ採集尾数(尾/10投網)	平均全長(mm)	水温(°C)	アユ採集尾数(尾/10投網)	平均全長(mm)
N1 千代橋	11.6	6.5	74.4	15.5	277.7	72.0

※「アユ採集尾数」は投網10投当たりに換算した値です。

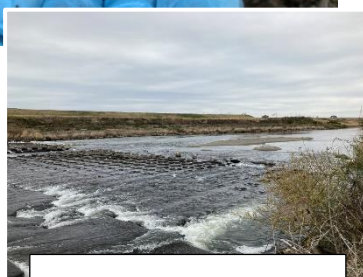
今回の調査員： 外山 太郎 高濱 優太



3月29日 久慈川で採集されたアユ



3月29日 那珂川で採集されたアユ



3月29日 久慈川堅磐堰の様子



3月29日 那珂川千代橋上流の様子

連絡先 茨城県水産試験場内水面支場 内水面資源部：0299-55-0324 (代)