

2021年 久慈川・那珂川アユ遡上速報 第9号

茨城県水産試験場内水面支場
内水面資源部 発行

アユの遡上調査を実施しましたので、結果をお知らせします。5月12日の調査で、久慈川堅磐堰（河口から約8 km地点）、那珂川千代橋（河口から約30 km地点）の調査地点において、引き続き遡上アユが採集されました。

調査日（久慈川 / 那珂川）2021年5月12日（水）

【久慈川】

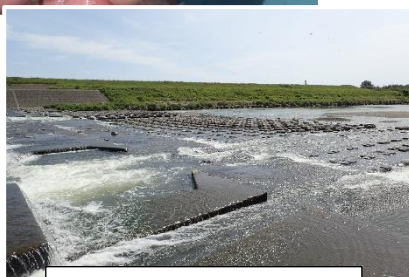
調査地点名	2021年			2020年同時期(5月11日)		
	水温(°C)	アユ採集尾数(尾/10投網)	平均全長(mm)	水温(°C)	アユ採集尾数(尾/10投網)	平均全長(mm)
K1 堅磐堰	17.7	44.4	62.3	19.1	53.0	65.7

【那珂川】

調査地点名	2021年			2020年同時期(5月11日)		
	水温(°C)	アユ採集尾数(尾/10投網)	平均全長(mm)	水温(°C)	アユ採集尾数(尾/10投網)	平均全長(mm)
N1 千代橋	18.0	35.5	81.9	19.9	105.0	67.8

※「アユ採集尾数」は投網10投当たりに換算した値です。

今回の調査員： 外山 太郎 富川 孝史 那珂川漁協1名



久慈川堅磐堰の様子



那珂川千代橋上流の様子

連絡先 茨城県水産試験場内水面支場 内水面資源部：0299-55-0324（代）