

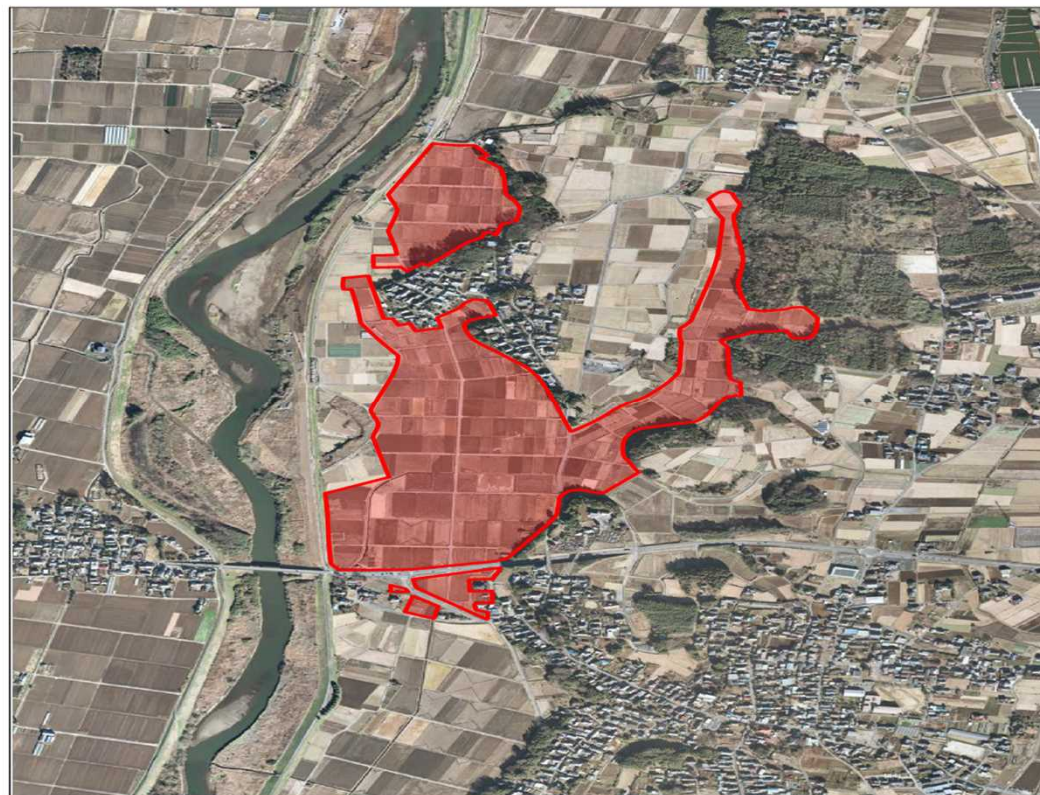
## □事業計画概要

<p>地区概要 及び 事業目的</p>	<p>本地区は茨城県つくば市の北西部に位置し、西側に一級河川小貝川、東側は山林で囲まれ、南端を県道つくば古河線がとおる水田地帯である。</p> <p>当該地域は第2次構造改善事業により、昭和52年に整備したが、農地は10a (50m×20m) 区画、農道幅員も狭小であり、機械の大型化による営農の効率を妨げる要因となっている。また、用排水路は老朽化が激しく、一部は土水路のままなど、適切な水管理および維持管理に多大な労力を要している。</p> <p>よって、本事業により、区画の再整備を行うとともに、耕作道路及び用排水路を計画的に配置することで、担い手への農地集積を進め、経営規模の拡大や大型機械導入による農作業の省力化等により、収益性の高い営農を確立していくものである。</p>														
<p>事業概要</p>	<ul style="list-style-type: none"> <li>■受益面積：34.0ha (田:32.0ha、畑:2.0ha)</li> <li>■予定工期：令和3年度～令和8年度</li> <li>■事業費：853,000千円(工事雑費、事務費除く)</li> <li>■工事内容：区画整理工 A=34.0ha 暗渠排水工 A=32.0ha</li> <li>■関係機関：南筑波土地改良区、つくば市</li> <li>■進捗率 (R3事業費ベース)：進捗率2.9%</li> </ul>														
<p>負担割合</p>	<table border="1" style="margin-left: auto; margin-right: auto;"> <thead> <tr> <th rowspan="2">費目</th> <th colspan="4">負担割合</th> </tr> <tr> <th>国</th> <th>県</th> <th>市</th> <th>受益者</th> </tr> </thead> <tbody> <tr> <td>工事費</td> <td>50.0%</td> <td>27.5%</td> <td>10.0%</td> <td>12.5%</td> </tr> </tbody> </table>	費目	負担割合				国	県	市	受益者	工事費	50.0%	27.5%	10.0%	12.5%
費目	負担割合														
	国	県	市	受益者											
工事費	50.0%	27.5%	10.0%	12.5%											

## 経営体育成基盤整備事業

よしぬまあけとじょうぐち

### 吉沼明戸上口地区

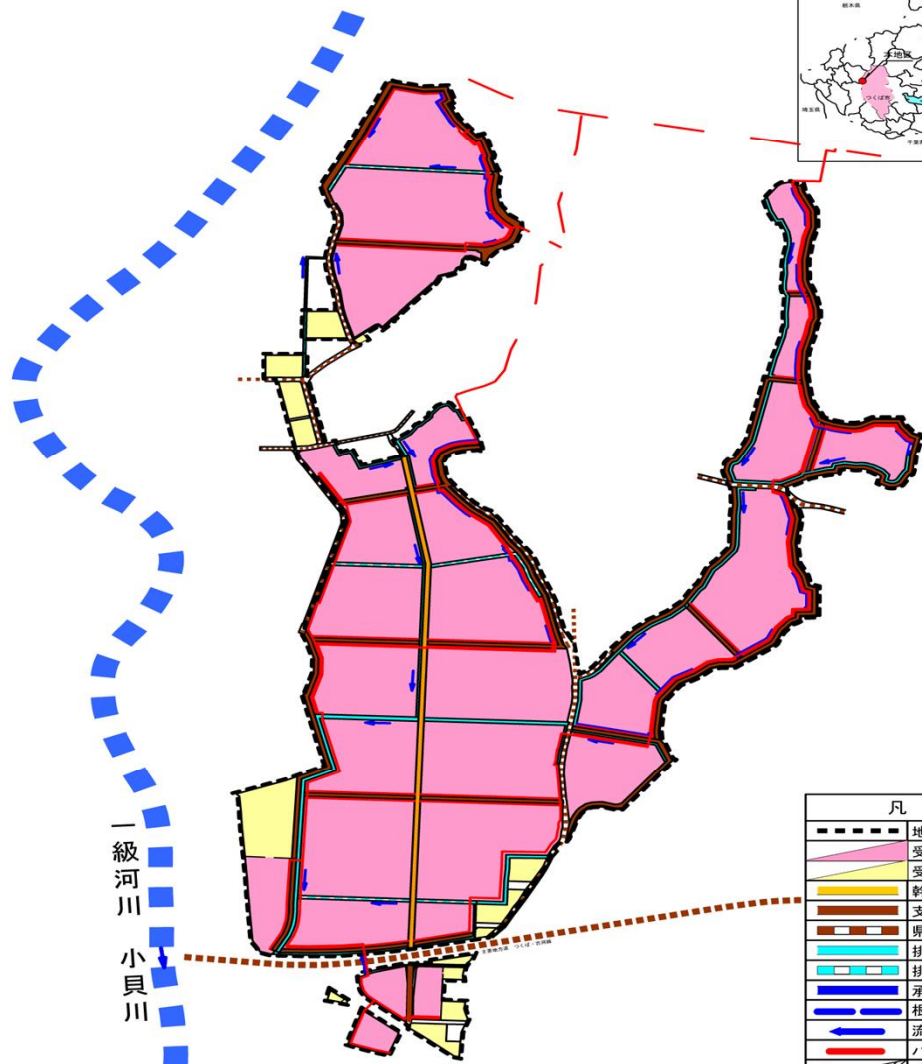


令和4年4月

茨城県県南農林事務所 土地改良部門

# 計画概要図

農業競争力強化農地整備事業(経営体型)  
吉沼明戸上口地区



凡例	
---	地区界
■	受益地(水田)
■	受益地(畑)
■	幹線道路
■	支線道路
■	県市道路
■	排水路(開水路)
■	排水路(管水路)
■	承水路
■	根水処理
→	流水方向
■	パイプライン
■	暗渠排水

標準区画分割図

