

農 研 速 報

令和 6 年 8 月 3 日 発行
茨城県農業総合センター農業研究所
〒311-4203 茨城県水戸市上国井町 3402
Tel 029-239-7211 Fax 029-239-7306

作物名 (落花生)

県名	生育ステージ		生育の状況	問題点	今後の栽培管理等
	本年	平年対比			
茨城県	ナカテユタカ 子房柄伸長期 ～莢実肥大期	平年並	<p>気象状況：7月は、平年に比べて、平均気温はかなり高く（平年差+2.4℃）、日照時間はやや長く（平年比132%）、降水量は平年並であった（平年比85%）</p> <p>生育概況：平年と比べて、主茎長と最長分枝長はかなり長く、主茎節数はかなり多く、分枝数は多かった。肥大子房数はかなり多く、子房柄数はやや少なく、地上部生体重はかなり重かった。</p>	—	<p>1. これまでに講じた対策 マルチフィルム除去 6月21日 殺虫剤、殺菌剤散布 6月27日</p> <p>2. 今後の方針 病害虫の発生に注意し、適期防除を行う。土壌の乾き具合に注意し、必要に応じて、スプリンクラーによる散水を行う。</p>

注) 平均気温、降水量、日照時間については水戸地方気象台観測値、平年値は過去5年間の平均値とした。

表1 落花生の生育状況 (令和6年7月31日調査)

品種	播種期			播種～開花の日数			主茎長			最長分枝長			主茎節数		
	本年 (月/日)	前年差 (日)	平年差 (日)	本年 (日)	前年差 (日)	平年差 (日)	本年 (cm)	前年比 (%)	平年比 (%)	本年 (cm)	前年比 (%)	平年比 (%)	本年 (節/株)	前年比 (%)	平年比 (%)
ナカテ	5/17	+5	+3	39	-6	-3	42.0	112	124	47.5	116	126	19.2	112	110
ユタカ		(5/12)	(5/14)	(6/25)	(45)	(42)		(37.6)	(33.9)		(41.1)	(37.8)		(17.1)	(17.4)

品種	分枝数			①肥大子房数			②子房柄数			①+②			地上部生体重		
	本年 (本/株)	前年比 (%)	平年比 (%)	本年 (個/株)	前年比 (%)	平年比 (%)	本年 (個/株)	前年比 (%)	平年比 (%)	本年 (個/株)	前年比 (%)	平年比 (%)	本年 (g/株)	前年比 (%)	平年比 (%)
ナカテ	32.5	101	109	44.6	148	176	39.1	116	86	83.7	131	118	472.0	109	137
ユタカ		(32.3)	(29.8)		(30.2)	(25.3)		(33.8)	(45.3)		(64.0)	(70.6)		(432.0)	(345.4)

- 注：1. 平年値は直近5ヵ年（令和元年～令和5年）の平均値
 2. マルチ栽培、栽植密度6.9株/㎡（平均畦間60cm×株間24cm）
 3. 前年差、平年差の月/日及び日数は実数値で示し、平年より遅い場合は+、早い場合は-で示す。前年比、平年比の主茎長等の項目は%で示す。
 4. ()内は前年または平年の実数値を示す。
 5. 肥大子房は子房の直径が5mm以上のもの。子房柄は長さが2cm以上で肥大子房までいたらないもの。



農研所内圃場における
ナカテユタカの生育状況
(7月31日撮影)

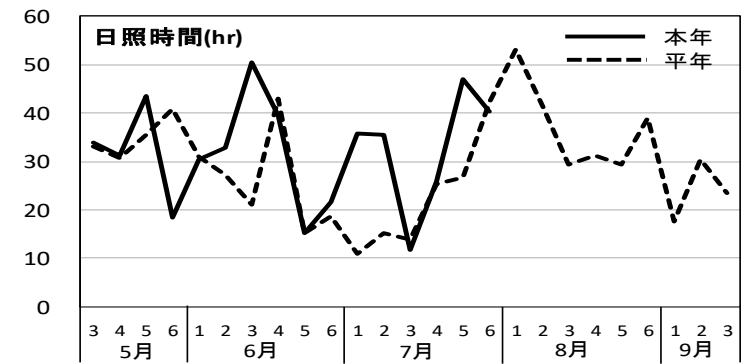
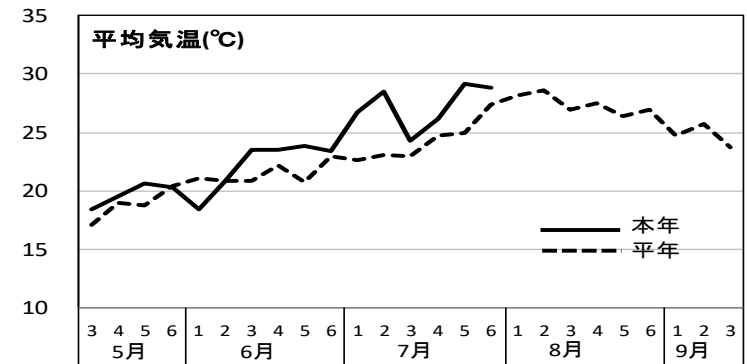
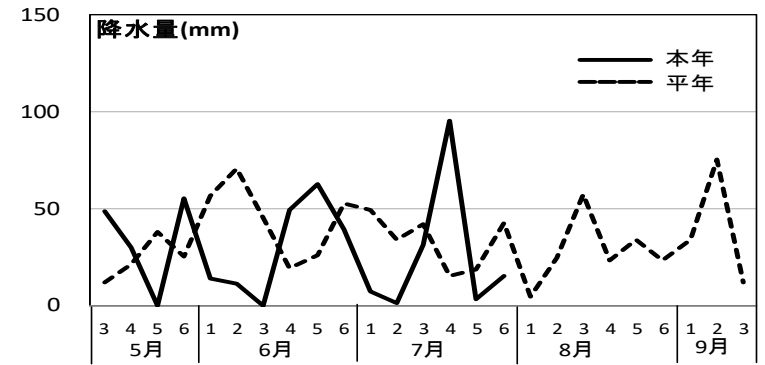
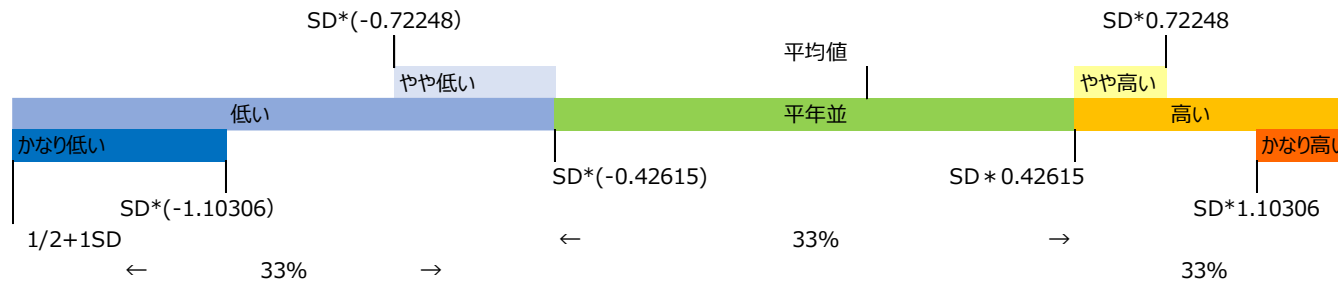


図1. 半月別の気温、日照時間、降水量
(水戸地方気象台データをもとに作成)

気象と生育の平年値との比較表現について

天候や生育の測定値の平年値との違いの程度を、平年に比べて「低い（少ない）」、「平年並」、「高い（多い）」という解説用階級区分で表しています。各階級の幅は、統計期間における出現率が等分（それぞれ33%）となるように決めています。さらに、「低い（少ない）」「高い（多い）」の各33%のうち両端からの各10%を補足的表現としてそれぞれ「かなり低い（かなり少ない）」、「かなり高い（かなり多い）」と表しています。



中心からの偏差

平均が0分散が1の標準偏差	%	表現	確率分布の面積	
	0.995	かなり多い	中心から16.5%+20%以上	33%多い
1.10306	0.865	多い	中心から16.5%+20%まで	
0.72248	0.765	やや多い	中心から16.5%+10%まで	
0.42615	0.665	平年並	中心から16.5%まで	33%同等
0	0.5	平年並		
-0.42615	0.335	平年並	中心から16.5%まで	
-0.72248	0.235	やや少ない	中心から16.5%+10%まで	33%少ない
-1.10306	0.135	少ない	中心から16.5%+20%まで	
	0.005	かなり少ない	中心から16.5%+20%以下	