

茨城県森林病虫害等防除事業標準歩掛

茨城県 農林水産部 林業課

令和4年11月14日適用

(留意事項)

- 1 この「茨城県森林病虫害等防除事業標準歩掛」は、茨城県における森林病虫害等防除事業の設計積算に使用することを目的に茨城県で作成した歩掛である。
- 2 この歩掛により難しい場合、又はこの歩掛に掲上されていないものについては、他の類似の事業の歩掛等を勘案し、その根拠を明らかにして適正な歩掛を用いることができる。
- 3 本書が第3者により、複製・販売されることを禁止する。
- 4 本書を基にした、公表資料の2次著作物の作成を禁止する。

伐木整理

この歩掛は、松くい虫等による被害木を選木・伐倒・枝払・玉切・集積作業をする場合に適用する。

- 選木 100本当り

名称	単位	数量	適用
特殊作業員	人	0.19	
普通作業員	人	0.19	
諸雑費	%	4	

- 備考 1 伐倒対象立木を選木し、表示する工程を含む。
 2 諸雑費は、ナンバーテープ等の消耗品の費用であり、労務費の合計額に上表の率を乗じた金額を上限として計上する。

- 伐木整理（伐倒、枝払、玉切、集積） 1m3当り

名称	単位	平均胸高直径					適用
		10cm未満	10cm以上 16cm未満	16cm以上 22cm未満	22cm以上 28cm未満	28cm以上	
特殊作業員	人	0.37	0.11	0.06	0.04	0.03	
普通作業員	人	0.55	0.17	0.09	0.06	0.05	
諸雑費	%	6	6	6	6	6	

- 備考 1 諸雑費は、チェーンソーの損料及び燃料費、携帯手動ウインチの損料等の費用であり、労務費の合計額に上表の率を乗じた金額を上限として計上する。
 2 20m程度の小運搬を含む。

燻蒸処理

この歩掛は、松くい虫等による被害木を伐倒・玉切・集積したものを生分解性シートで被覆し、燻蒸処理する場合に適用する。

1m3当り

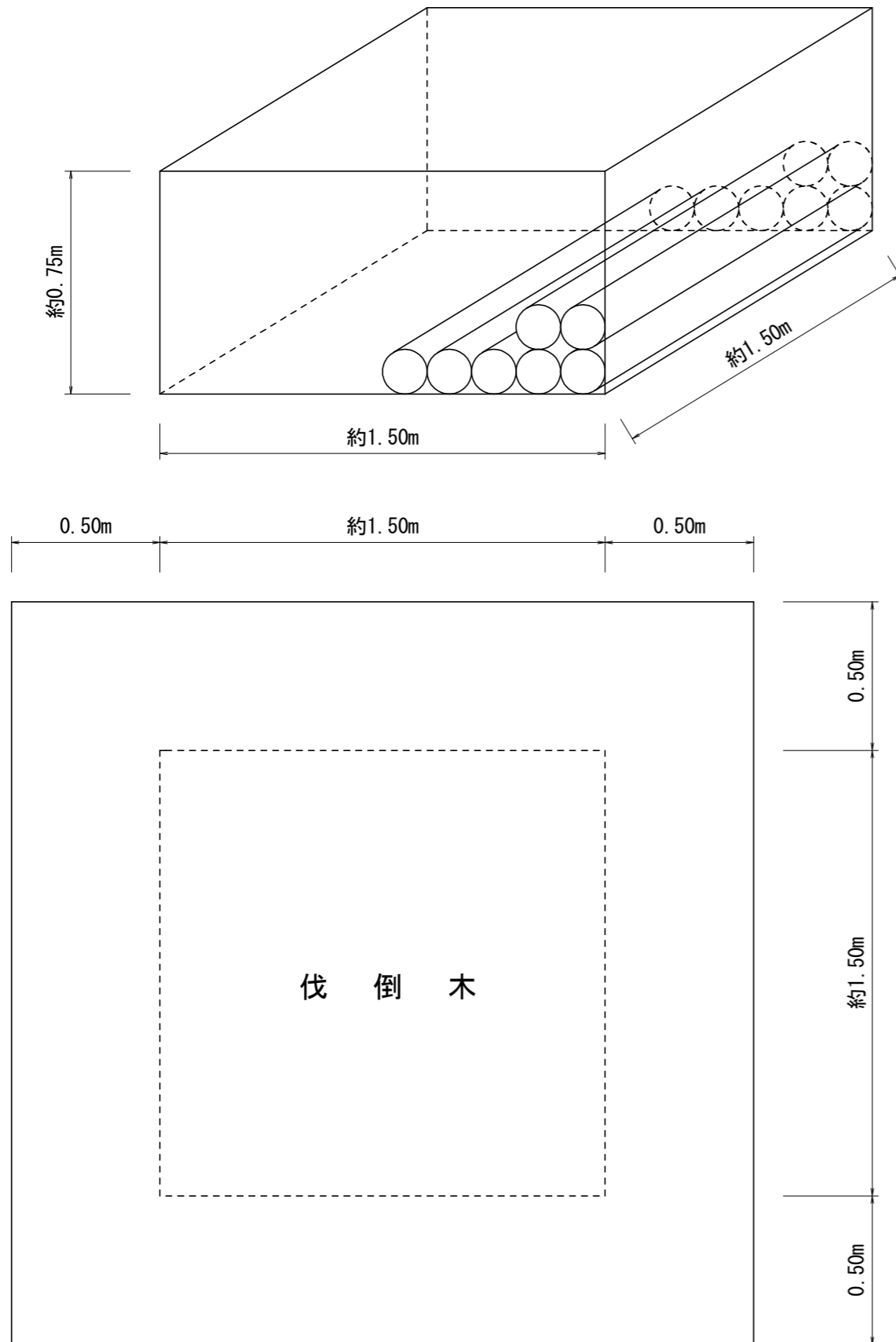
名称	種別	単位	数量	適用
普通作業員	シート設置	人	0.16	薬剤散布を含む
普通作業員	シート土伏	人	0.33	
燻蒸剤	カーバム剤50%燻蒸剤	㍑	0.84	
	カーバムナトリウム塩液剤40%	㍑	0.63	
被覆資材	生分解性シート	m2	24.00	
諸雑費		%	5.00	

- 備考 1 燻蒸剤はどちらか一方の薬剤を使用する。
 2 生分解性シートは割増を含む。
 3 諸雑費は、保護メガネ、保護マスク、保護手袋等の費用であり、労務費の合計額に上表の率を乗じた金額を上限として計上する。

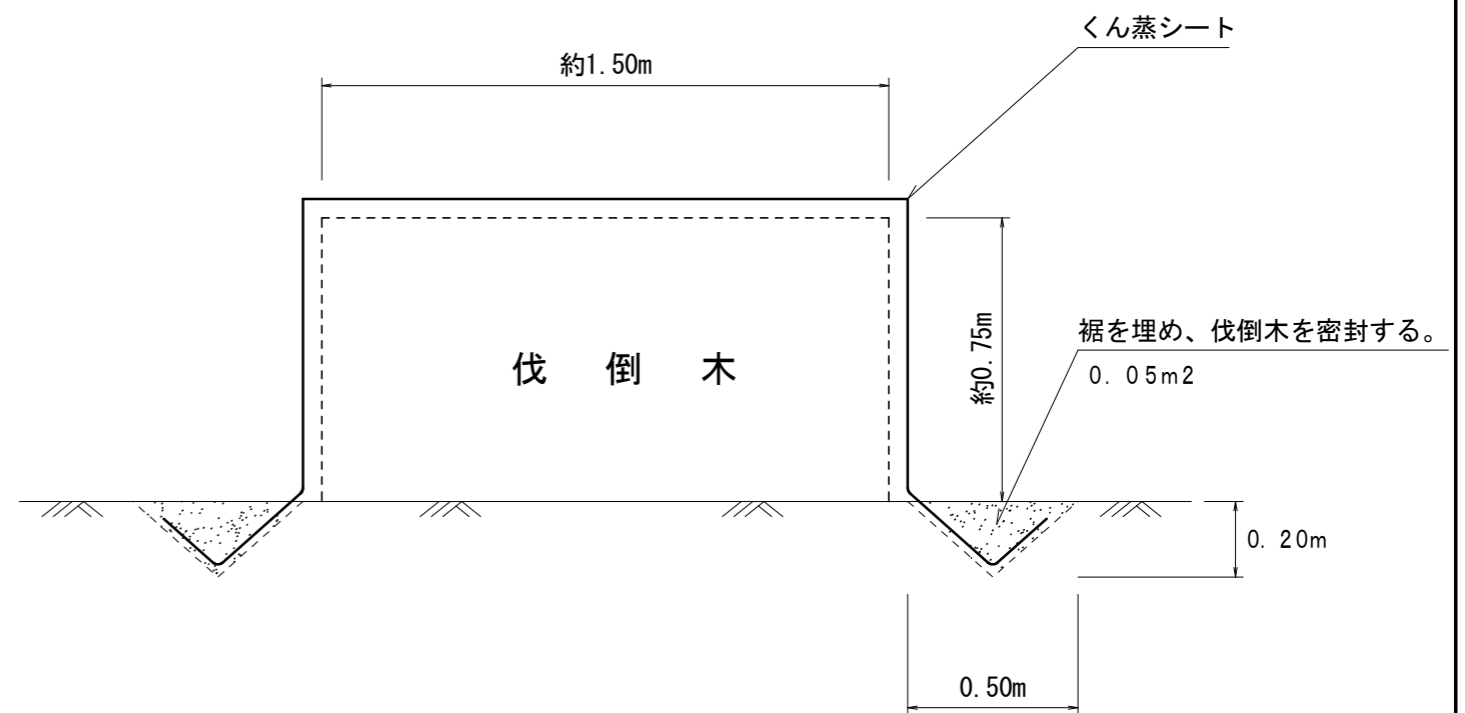
燻蒸処理標準図

S=1:20

伐倒木はい積み



正面図・側面図



燻蒸処理数量表 (1.0m³当り)

名称	規格	数量	備考
くん蒸剤	カーバム剤50%くん蒸剤	0.84 ^{kg}	どちらか一方の薬剤を使用。
	カーバムナトリウム塩液剤40%	0.63 ^{kg}	
被覆資材	生分解性シート(4m×30m)	24.0m ²	(6.0m)

※伐倒木はい積み

くん蒸処理は、伐倒した幹及び2cm以上の枝を対象とする。

空隙率は40%とし材積を計算。

『材積計算：1.5×1.5×0.75×(1-0.4)≒1.0m³』

※くん蒸シート

くん蒸シートに生じる皺、伐倒木の幹の暴れ及び玉切りの際生じるずれ等を考慮し、側面方向に50%割増する。

『1m³当りのシート数量：4.0m×6.0m=24.0m²』