

# 【平成30年度 特用林産 統計情報 No.Ⅲ】

## 目 次

	p
◆ 茨城県における特用林産物の生産額(前年).....	1
◆ しいたけ生産量と生産者数の推移(前年～過去10年間).....	2
◆ 各種きのこの平均単価の推移(東京中央卸売市場/当年～過去10年間).....	3
◆ 茨城県産各種きのこの取扱量と平均単価の推移(東京中央卸売市場/当年～過去10年間).....	4
◆ 茨城県産各種きのこの月別取扱量と平均単価(東京中央卸売市場/当年).....	5
◆ 生しいたけの取扱量と平均単価の推移(東京中央卸売市場/当年～過去10年間).....	6
◆ 生しいたけの月別取扱量と平均単価(東京中央卸売市場/当年).....	7
◆ 生しいたけの月別取扱量と平均単価の推移(東京中央卸売市場/当年～過去5年間).....	8
◆ 市場別生しいたけの取扱量と平均単価の推移(東京中央卸売市場/当年～過去10年間).....	9
◆ 市場別生しいたけの取扱量と平均単価の推移(県内公設等市場/当年～過去10年間).....	10
◆ 市場別生しいたけの月別取扱量と平均単価(県内公設等市場/当年).....	11
◆ 市場別各種きのこの取扱量と平均単価(県内公設等市場/当年).....	12
◆ しいたけの生産量・輸入量と平均単価の推移(前年～過去10年間).....	13
◆ しいたけの仕入先国別輸入実績(前年～過去10年間).....	13
◆ しいたけの輸出入量と輸出入単価の推移(当年～過去10年間).....	14
◆ しいたけの月別輸出入量と輸出入単価(当年).....	15
◆ 生しいたけの月別輸入量と輸入単価の推移(当年～過去5年間).....	16
◆ しいたけの家庭消費動向(前年～過去10年間).....	17

## 茨城県における特用林産物の生産額（平成29年）

区分	生産額 (百万円)	生産量	単位	単 価
生しいたけ	691	858	t	805 円 / kg 注1
乾しいたけ	11	3	t	3,736 円 / kg (林野庁資料)
なめこ	72	158	t	455 円 / kg (東京中央卸売市場)
ひらたけ	126	298	t	424 円 / kg (同上)
ぶなしめじ	1,256	3,040	t	413 円 / kg (同上)
まいたけ	179	235	t	762 円 / kg (同上)
くりたけ	0	0	t	762 円 / kg (同上, まいたけ単価で計算)
まつたけ	-	-	t	66,607 円 / kg (同上)
エリンギ	192	356	t	539 円 / kg (同上)
<b>きのこ類 計</b>	<b>2,527</b>			
竹材	-	-	千束	3,821 円 / 束 (林野庁資料)
桐材	-	-	m <sup>3</sup>	80,000 円 / m <sup>3</sup> (同上)
生うるし	9	183	kg	47,520 円 / kg (同上)
たけのこ	20	72	t	273 円 / kg (茨城県産東京中央卸売市場)
わさび*	-	-	t	6,192 円 / kg (林野庁資料)
ぎんなん	44	24	t	1,838 円 / kg (茨城県産東京中央卸売市場)
木炭**	9	53	t	178 円 / kg (大子町森林組合)
木酢液***	1	1,704	リットル	856 円 / リットル (同上)
<b>きのこ以外計</b>	<b>83</b>			
<b>合計</b>	<b>2,610</b>			

(注) 1. 生しいたけ単価は茨城県産東京中央卸売市場(701円)と水戸公設市場(900円)の平均.

2. 小数点以下は四捨五入.

\* 根茎.      \*\* 粉炭除く.      \*\*\* 竹酢液 139 リットルを含む.

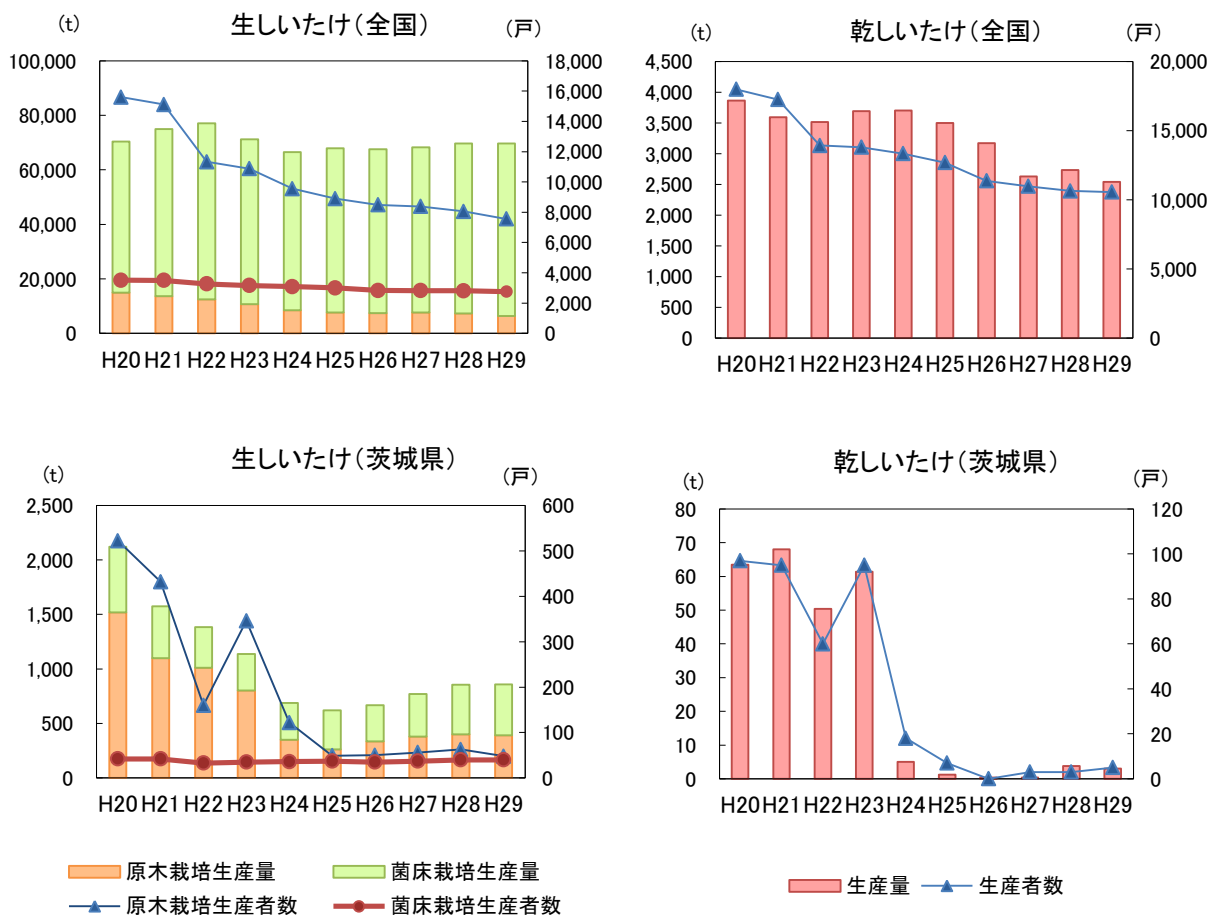
# しいたけ生産量と生産者数の推移 (平成20年～29年)

(t, 戸)

	生しいたけ						乾しいたけ		
	生産量			生産者数			生産量	生産者数	
	原木	菌床	計	原木	菌床	計			
全 国	H20	14,916	55,426	70,342	15,601	3,505	19,106	3,867	17,995
	H21	13,651	61,365	75,016	15,112	3,502	18,614	3,597	17,257
	H22	12,460	64,619	77,079	11,333	3,260	14,593	3,516	13,936
	H23	10,735	60,519	71,254	10,875	3,161	14,036	3,696	13,801
	H24	8,426	58,050	66,476	9,551	3,080	12,631	3,705	13,342
	H25	7,707	60,239	67,946	8,896	3,000	11,896	3,499	12,694
	H26	7,437	60,073	67,510	8,487	2,834	11,321	3,175	11,370
	H27	7,611	60,674	68,285	8,378	2,823	11,201	2,631	10,978
	H28	7,322	62,385	69,707	8,053	2,815	10,868	2,734	10,643
	H29	6,393	63,246	69,639	7,556	2,759	10,315	2,544	10,561
茨 城 県	H20	1,520	600	2,120	522	42	564	64	97
	H21	1,099	474	1,574	432	42	474	68	95
	H22	1,010	376	1,385	160	33	193	50	60
	H23	803	335	1,138	346	35	381	61	95
	H24	352	335	687	122	36	158	5	18
	H25	263	356	619	49	37	86	1	7
	H26	336	332	667	50	35	85	0	0
	H27	381	390	771	56	37	93	0	3
	H28	402	453	855	63	40	103	4	3
	H29	391	467	858	48	40	88	3	5

資料: 林野庁

(注) 1. 原木しいたけ生産者数のうち、乾しいたけ、生しいたけ両方を生産している場合は、収入が多い方の生産者数に区分した。  
2. 小数点以下は四捨五入。



## 各種きのこの平均単価の推移（東京中央卸売市場／平成21～30年）

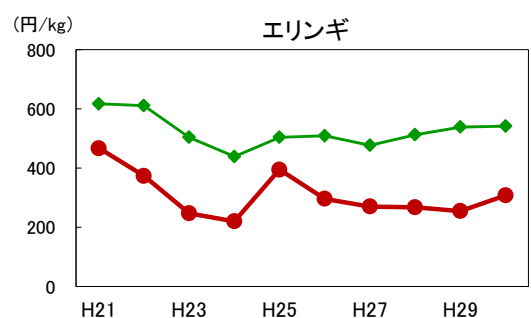
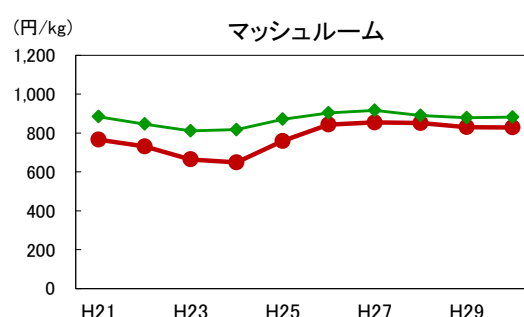
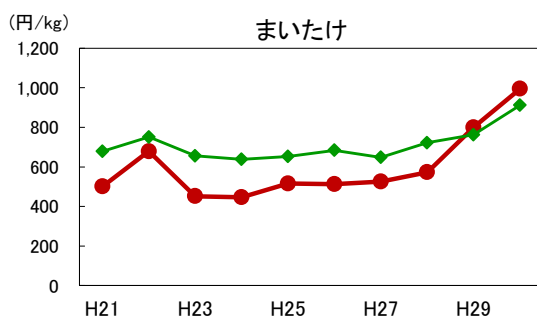
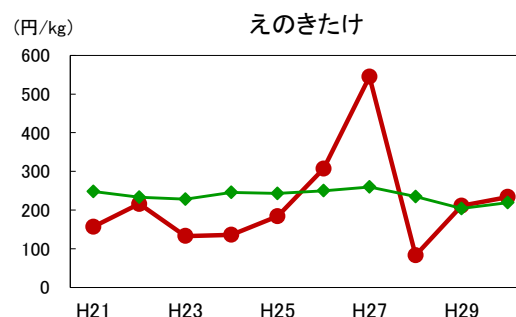
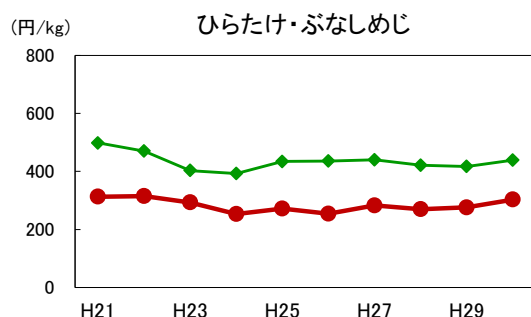
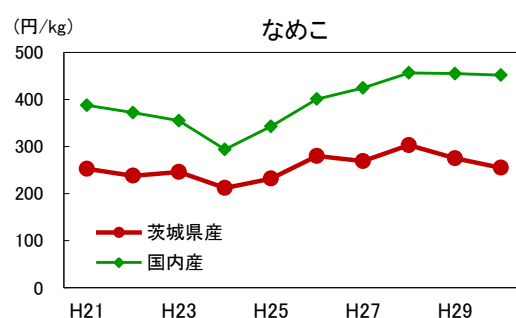
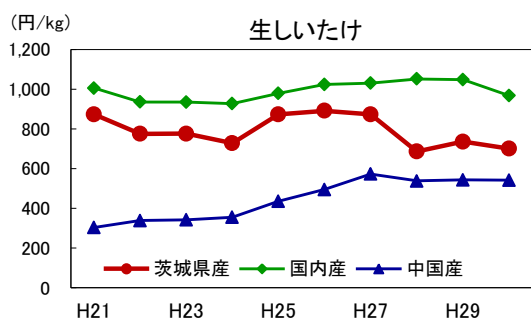
（円/kg）

	生しいたけ			なめこ		ひらたけ・ぶなしめじ		えのきたけ		まいたけ		マッシュルーム		エリンギ	
	茨城県産	国内産	中国産	茨城県産	国内産	茨城県産	国内産	茨城県産	国内産	茨城県産	国内産	茨城県産	国内産	茨城県産	国内産
H21	873	1,006	303	253	388	313	498	157	248	501	679	766	884	467	617
H22	775	936	338	238	372	315	470	216	233	679	751	731	846	373	611
H23	776	935	342	246	355	293	403	133	228	452	656	664	811	247	504
H24	729	927	355	212	294	253	393	136	246	447	638	649	817	220	439
H25	873	979	436	232	343	272	434	184	243	516	652	759	871	395	504
H26	892	1,024	495	280	401	254	436	307	250	513	684	843	903	296	509
H27	874	1,031	573	269	425	283	440	545	260	526	648	854	917	270	477
H28	686	1,052	538	303	457	270	421	83	235	573	722	851	890	268	513
H29	736	1,048	543	275	455	276	417	211	204	800	762	830	878	255	539
H30	701	968	542	255	452	303	439	234	219	995	912	829	881	308	542

（注）1.茨城県産及びひらたけ・ぶなしめじ、マッシュルーム以外の国内価格は林野庁（H29は除く）。

資料：東京中央卸売市場HP

2.H30の数値は速報値。



# 茨城県産各種きのこの取扱量と平均単価の推移 (東京中央卸売市場／平成21～30年)

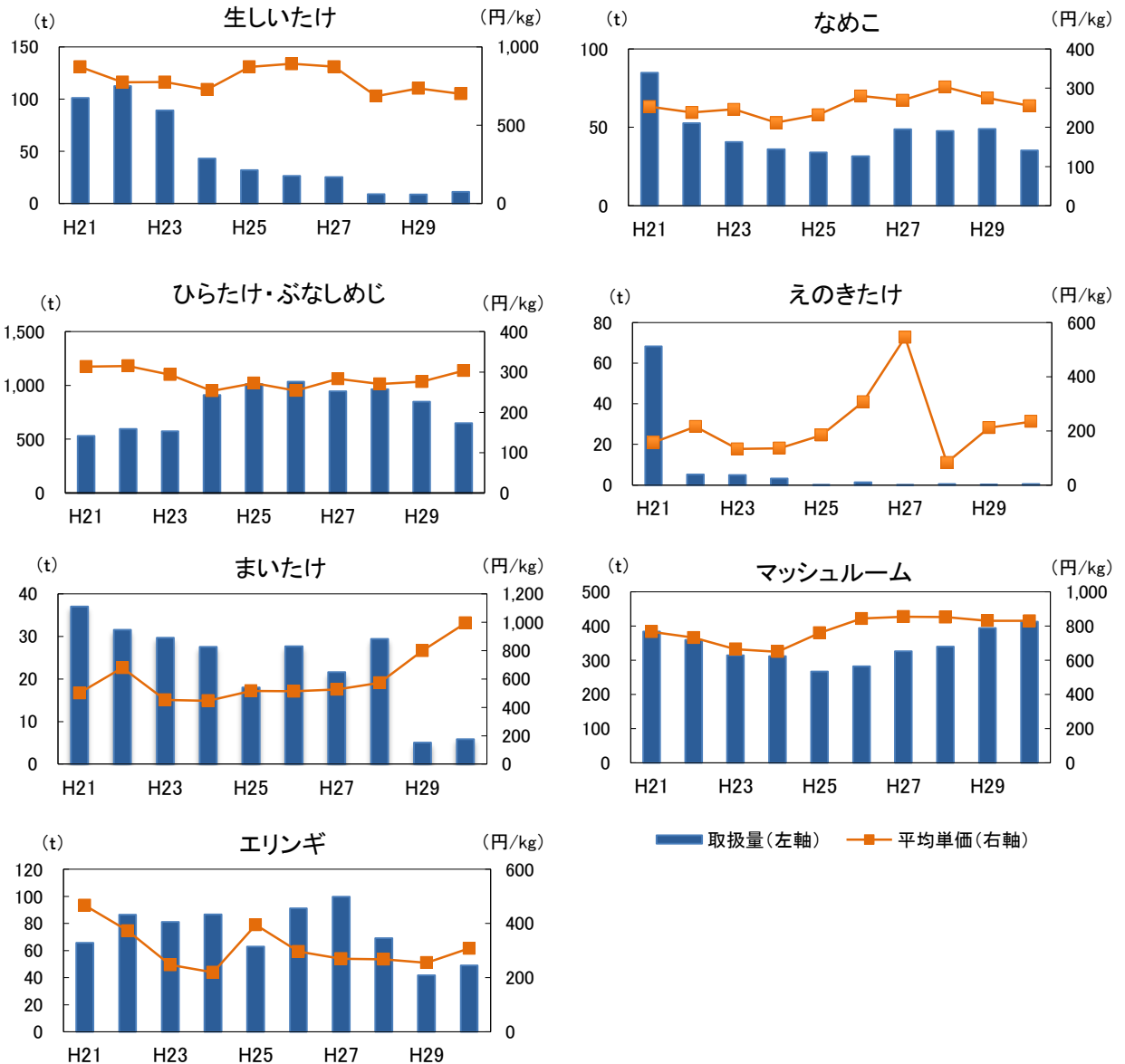
(取扱量:t,平均単価:円/kg)

	生しいたけ	なめこ	ひらたけ・ ぶなしめじ	えのきたけ	まいたけ	マッシュルーム	エリンギ
取扱量	H21	101	85	532	68	37	383
	H22	113	53	597	5	32	359
	H23	89	41	574	5	30	314
	H24	43	36	911	3	28	311
	H25	32	34	1,014	0	18	267
	H26	27	32	1,034	1	28	282
	H27	25	49	946	0	22	326
	H28	9	48	964	1	29	340
	H29	9	49	850	0	5	394
	H30	11	35	649	1	6	412
平均単価	H21	873	253	313	157	501	766
	H22	775	238	315	216	679	731
	H23	776	246	293	133	452	664
	H24	729	212	253	136	447	649
	H25	873	232	272	184	516	759
	H26	892	280	254	307	513	843
	H27	874	269	283	545	526	854
	H28	686	303	270	83	573	851
	H29	736	275	276	211	800	830
	H30	701	255	303	234	995	829

(注) 1. H30の数値は速報値。

2. 小数点以下は四捨五入。

資料:東京中央卸売市場HP



# 茨城県産各種きのこの月別取扱量と平均単価

(東京中央卸売市場／平成30年)

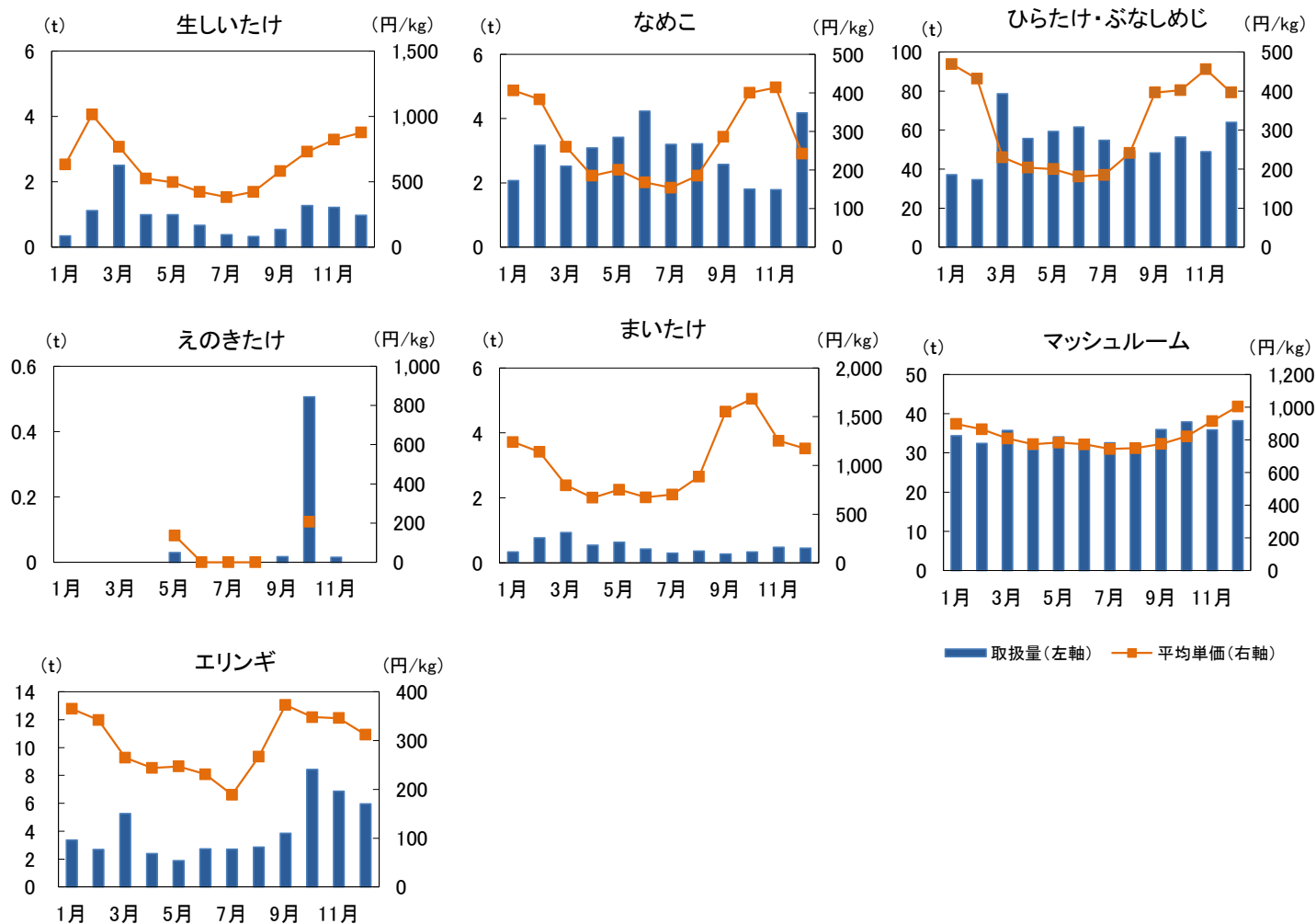
(取扱量:t, 平均単価:円/kg)

	生しいたけ	なめこ	ひらたけ・ ぶなしめじ	えのきたけ	まいたけ	マッシュルーム	エリンギ	
取扱量	1月	0	2	37	-	0	34	
	2月	1	3	35	-	1	32	
	3月	3	3	79	-	1	36	
	4月	1	3	56	-	1	31	
	5月	1	3	59	0	1	34	
	6月	1	4	62	-	0	32	
	7月	0	3	55	-	0	33	
	8月	0	3	49	-	0	32	
	9月	1	3	48	0	0	36	
	10月	1	2	57	1	0	38	
	11月	1	2	49	0	0	36	
	12月	1	4	64	-	0	38	
合計	11	35	649	1	6	412	49	
平均単価	1月	631	406	469	-	1,240	897	365
	2月	1,014	383	432	-	1,139	864	342
	3月	767	260	230	-	796	808	265
	4月	524	185	204	-	669	773	244
	5月	496	200	200	135	751	783	247
	6月	423	168	181	-	673	772	231
	7月	382	154	185	-	701	744	189
	8月	423	185	241	-	886	749	267
	9月	581	286	396	793	1,553	775	373
	10月	730	400	402	206	1,684	821	348
	11月	821	414	456	749	1,253	915	346
	12月	876	242	396	-	1,173	1,004	312
平均	701	255	303	234	995	829	308	

(注) 1. 数値は速報値.

2. 小数点以下は四捨五入.

資料:東京中央卸売市場HP



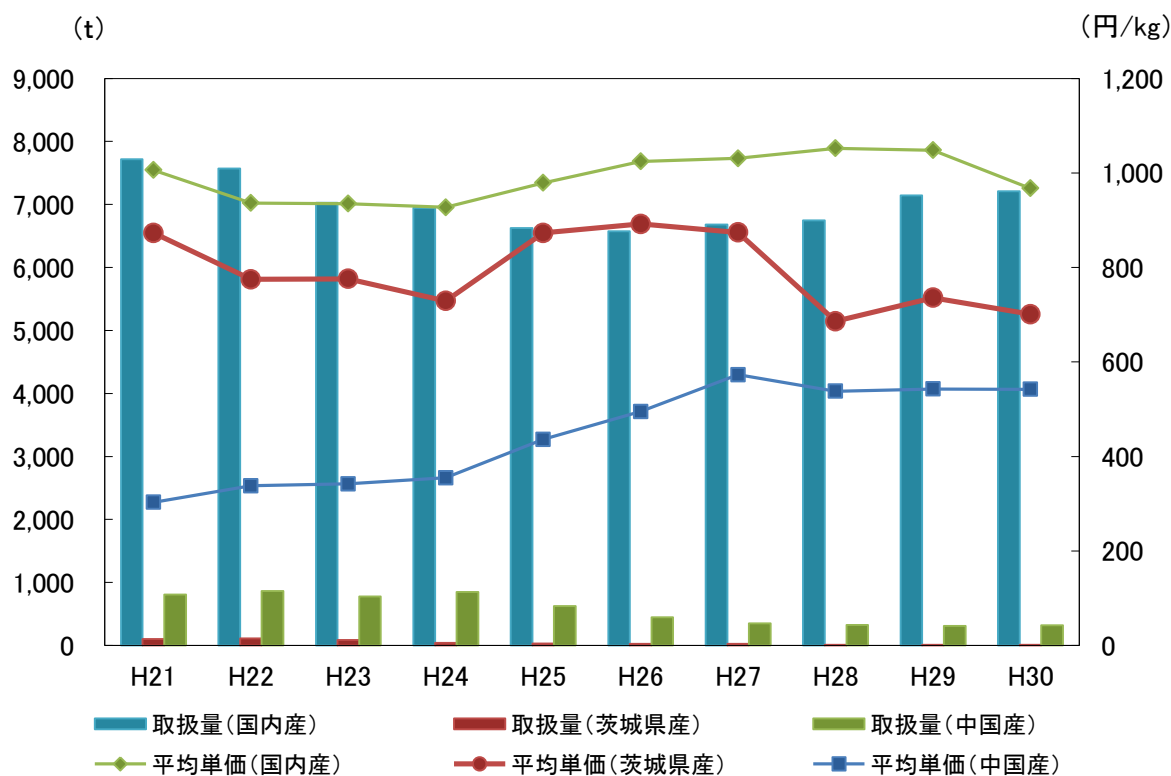
## 生しいたけの取扱量と平均単価の推移 (東京中央卸売市場／平成21～30年)

(取扱量:t, 平均単価:円/kg)

	取扱量				平均単価			
	国内産		中国産	総量	国内産		中国産	総平均
	うち茨城県産				うち茨城県産			
H21	7,718	101	807	8,525	1,006	873	303	939
H22	7,569	113	867	8,436	936	775	338	875
H23	7,028	89	778	7,807	935	776	342	876
H24	6,947	43	847	7,795	927	729	355	865
H25	6,625	32	626	7,251	979	873	436	932
H26	6,575	27	449	7,024	1,024	892	495	991
H27	6,682	25	352	7,034	1,031	874	573	1,008
H28	6,750	9	327	7,077	1,052	686	538	1,029
H29	7,143	9	309	7,452	1,048	736	543	1,027
H30	7,212	11	321	7,532	968	701	542	949

(注) 1. 国内産の数値は総量から外国産を差し引いて算出。

資料:東京中央卸売市場HP



# 生しいたけの月別取扱量と平均単価

(東京中央卸売市場／平成30年)

(取扱量:t, 平均単価:円/kg)

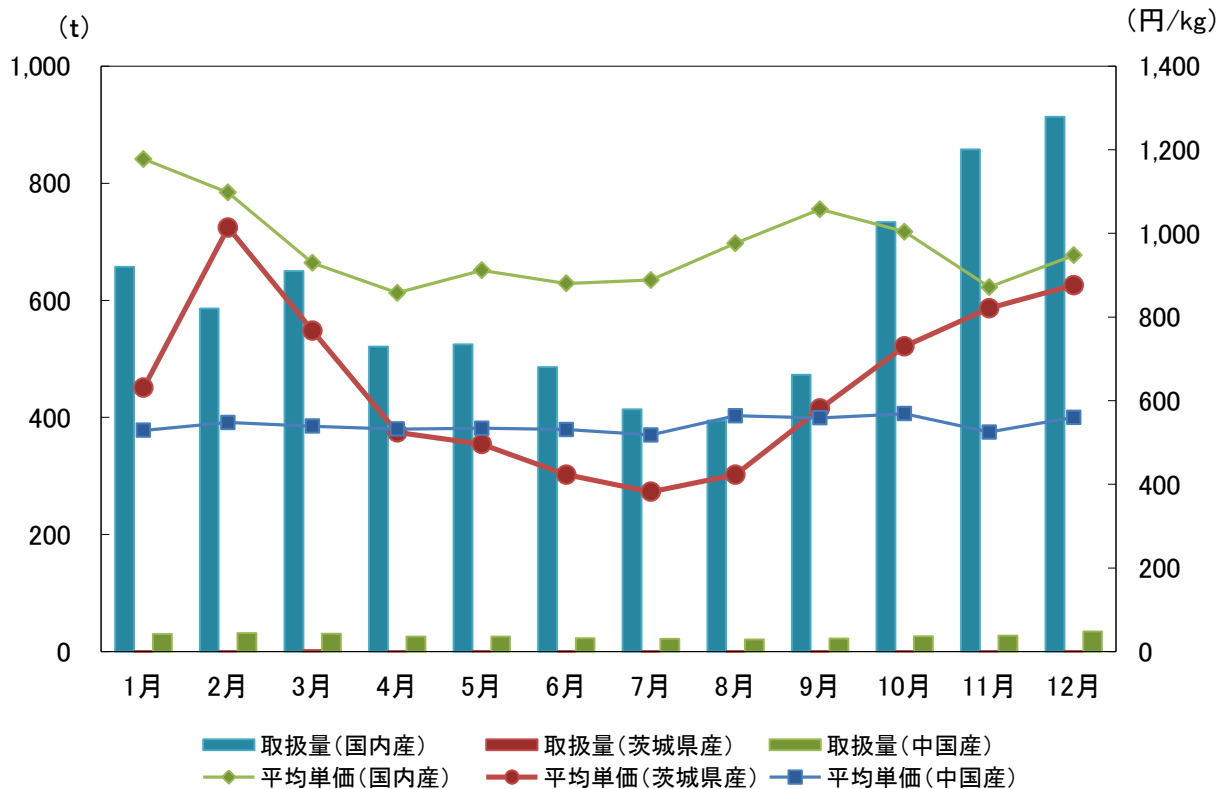
	取扱量				平均単価			
	国内産		中国産	総量	国内産		中国産	総平均
	うち茨城県産				うち茨城県産			
1月	657	0	30	687	1,178	631	529	1,149
2月	586	1	32	618	1,098	1,014	548	1,069
3月	650	3	31	681	929	767	539	912
4月	521	1	26	547	858	524	532	842
5月	525	1	26	550	912	496	534	894
6月	486	1	23	509	880	423	531	865
7月	414	0	22	436	888	382	518	870
8月	395	0	21	416	976	423	564	956
9月	473	1	23	496	1,058	581	559	1,035
10月	734	1	26	760	1,004	730	569	989
11月	858	1	28	885	872	821	525	861
12月	914	1	35	948	948	876	560	933
合計・平均	7,212	11	321	7,532	968	701	542	949

(注) 1. 国内産の数値は総量から外国産を差し引いて算出。

資料: 東京中央卸売市場 HP

2. 数値は速報値。

3. 小数点以下は四捨五入。





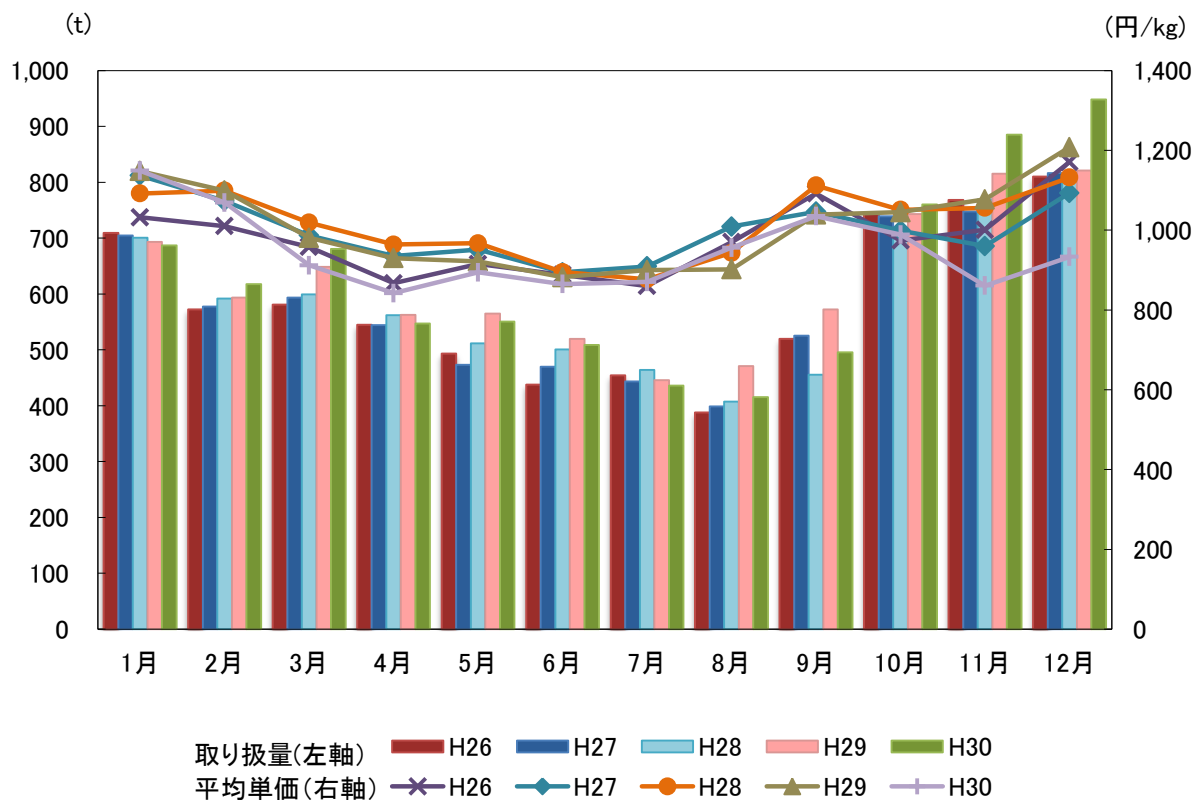
# 生しいたけの月別取扱量と平均単価の推移 (東京中央卸売市場／平成26～30年)

(取扱量:t, 平均単価:円/kg)

	1月	2月	3月	4月	5月	6月	7月	8月	9月	10月	11月	12月	
取扱量	H26	709	572	581	545	493	438	454	388	520	745	769	810
	H27	705	578	594	544	473	470	443	399	525	739	748	816
	H28	701	592	599	562	512	501	464	407	456	706	769	808
	H29	693	594	649	563	565	520	446	471	572	743	815	821
	H30	687	618	681	547	550	509	436	416	496	760	885	948
平均単価	H26	1,032	1,010	958	867	915	888	860	970	1,092	974	1,001	1,171
	H27	1,137	1,073	987	935	951	894	909	1,009	1,046	999	960	1,093
	H28	1,092	1,099	1,019	964	967	895	877	943	1,112	1,051	1,056	1,132
	H29	1,148	1,099	981	930	922	882	900	902	1,039	1,045	1,077	1,208
	H30	1,149	1,069	912	842	894	865	870	956	1,035	989	861	933

(注) 1. 取扱量, 価格とも輸入品を含む.

資料: 東京中央卸売市場HP



# 市場別生しいたけの取扱量と平均単価の推移 (東京中央卸売市場／平成21～30年)

(取扱量:kg, 平均単価:円/kg)

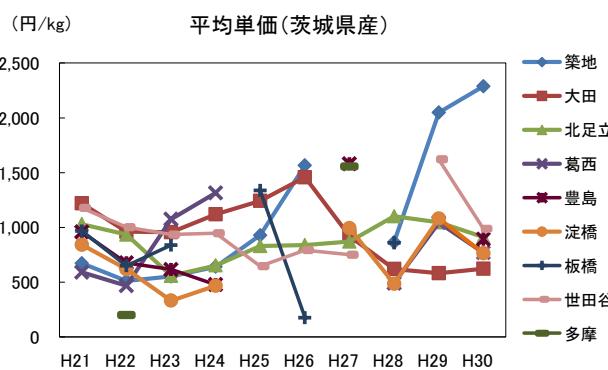
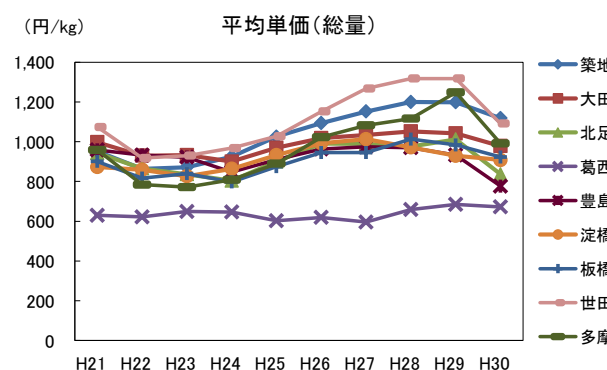
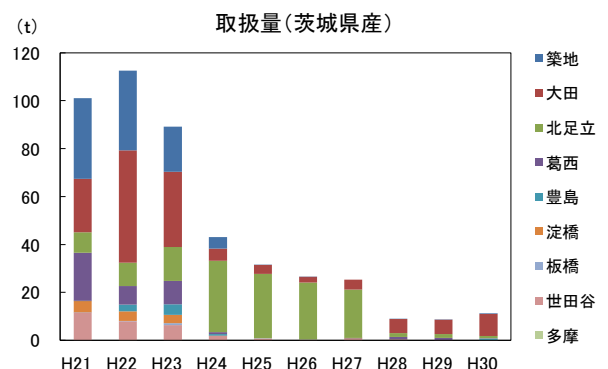
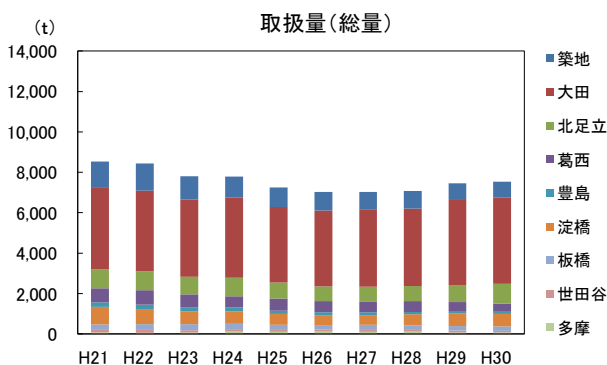
	築地市場	大田市場	北足立市場	葛西市場	豊島市場	淀橋市場	板橋市場	世田谷市場	多摩NT市場	合計
<b>総量</b>										
H21	1,256,787	4,073,139	937,917	698,989	212,238	878,714	265,855	128,844	72,850	<b>8,525,333</b>
H22	1,343,905	3,983,393	934,210	713,586	227,691	739,803	293,954	132,222	67,410	<b>8,436,174</b>
H23	1,166,192	3,809,509	872,462	628,586	208,985	638,646	288,723	109,907	84,350	<b>7,807,360</b>
H24	1,031,557	3,979,939	909,302	565,340	181,837	617,010	306,711	81,594	121,232	<b>7,794,522</b>
H25	967,564	3,729,266	805,235	593,082	154,643	549,133	247,688	100,643	103,507	<b>7,250,761</b>
H26	921,689	3,746,622	727,106	556,569	139,285	491,021	230,527	92,580	118,696	<b>7,024,095</b>
H27	863,356	3,833,136	718,356	551,131	129,528	482,986	251,291	89,048	115,140	<b>7,033,972</b>
H28	876,489	3,830,821	743,070	534,707	119,000	550,243	214,953	85,727	121,872	<b>7,076,882</b>
H29	813,173	4,221,602	832,651	441,976	133,951	611,054	231,173	87,087	78,840	<b>7,451,507</b>
H30	777,174	4,276,848	974,743	369,184	146,834	608,739	223,556	76,417	78,861	<b>7,532,356</b>
<b>茨城県産</b>										
H21	33,607	22,317	8,578	19,999	75	4,769	30	11,661	0	<b>101,036</b>
H22	33,172	46,962	9,681	7,815	2,790	3,988	170	7,921	3	<b>112,502</b>
H23	18,887	31,367	14,107	9,755	4,367	3,505	815	6,370	0	<b>89,173</b>
H24	4,878	5,085	29,737	852	585	114	0	1,901	0	<b>43,152</b>
H25	91	3,690	26,921	0	0	0	27	823	0	<b>31,552</b>
H26	21	2,366	23,745	0	0	0	30	344	0	<b>26,506</b>
H27	0	4,100	20,203	0	32	9	0	974	2	<b>25,320</b>
H28	1	5,874	1,537	1,156	0	223	100	0	0	<b>8,891</b>
H29	76	5,931	1,646	987	0	9	0	6	0	<b>8,655</b>
H30	255	9,250	962	149	546	83	30	39	0	<b>11,314</b>
<b>総量</b>										
H21	953	998	943	629	958	874	901	1,074	959	<b>939</b>
H22	863	930	866	621	933	859	817	918	784	<b>875</b>
H23	872	932	837	649	922	827	839	930	772	<b>876</b>
H24	925	900	804	646	848	864	798	968	808	<b>865</b>
H25	1,026	970	900	602	910	933	874	1,028	890	<b>932</b>
H26	1,094	1,019	991	619	963	993	945	1,152	1,023	<b>991</b>
H27	1,152	1,034	990	595	974	1,013	945	1,267	1,083	<b>1,008</b>
H28	1,200	1,052	976	659	970	972	1,013	1,318	1,117	<b>1,029</b>
H29	1,199	1,042	1,012	685	932	930	984	1,318	1,249	<b>1,027</b>
H30	1,118	978	836	672	776	908	923	1,091	991	<b>949</b>
<b>茨城県産</b>										
H21	672	1,219	1,029	589	958	842	966	1,177		<b>873</b>
H22	512	960	934	467	676	618	649	1,001	200	<b>775</b>
H23	551	957	557	1,075	615	331	838	934		<b>776</b>
H24	640	1,120	652	1,314	478	468		945		<b>729</b>
H25	928	1,242	829				1,336	645		<b>873</b>
H26	1,566	1,457	837				174	793		<b>892</b>
H27		920	870		1,580	994		750	1,555	<b>874</b>
H28	864	621	1,101	490		486	859			<b>686</b>
H29	2,048	581	1,046	1,043		1,080		1,620		<b>736</b>
H30	2,288	622	912	769	893	764	626	989		<b>701</b>

(注) 1. 総量の数値には輸入生しいたけを含む。

2. H30の数値は速報値。

3. 築地市場は、H30の10月以降豊洲市場を適用。

資料:東京中央卸売市場HP

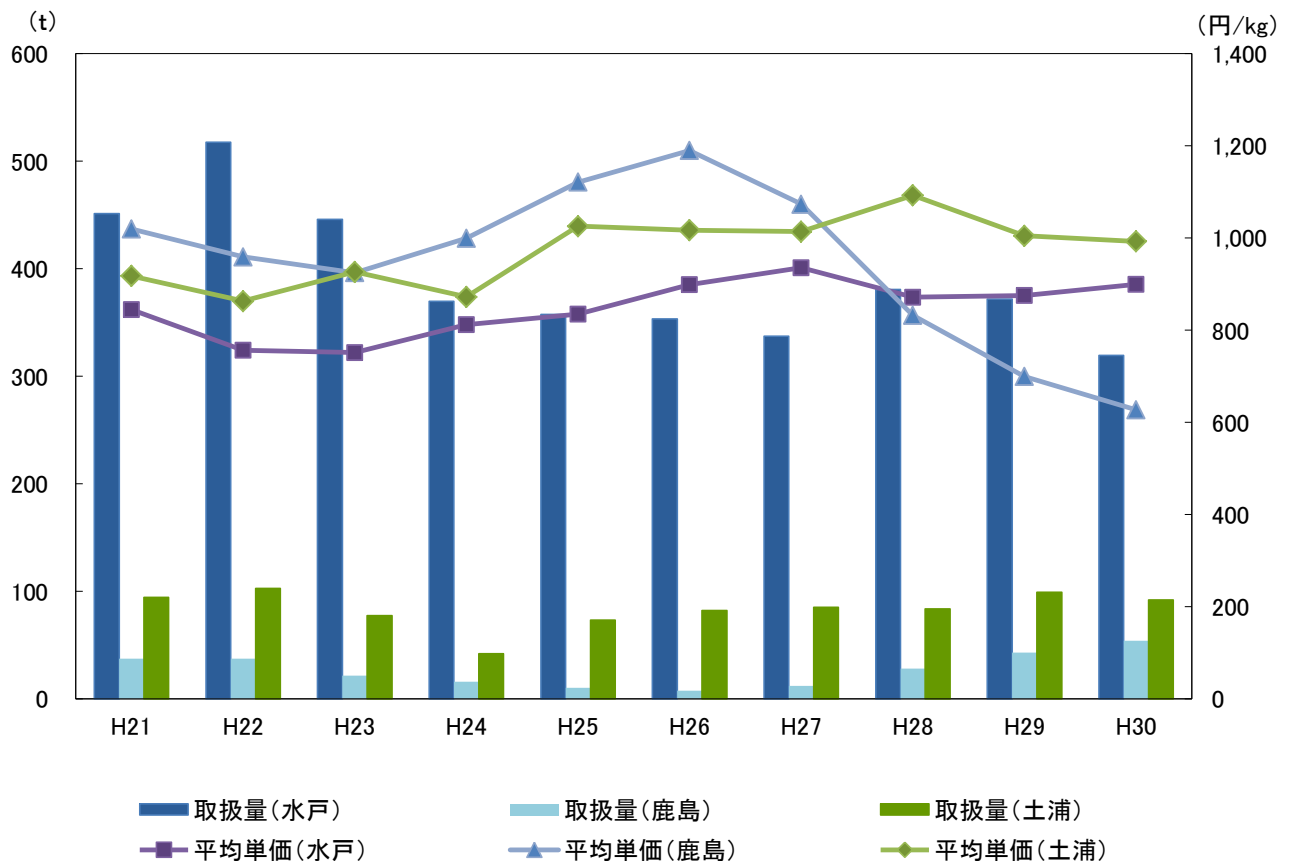


## 市場別生しいたけの取扱量と平均単価の推移（県内公設等市場／平成21～30年）

（取扱量：kg, 平均単価：円/kg）

	水戸公設市場		公設鹿島市場		土浦卸売市場		取扱量合計	平均単価
	取扱量	平均単価	取扱量	平均単価	取扱量	平均単価		
H21	451,218	844	37,356	1,020	94,356	917	607,229	869
H22	517,649	757	37,295	959	102,592	863	678,378	787
H23	445,898	751	21,652	925	77,434	926	560,700	782
H24	369,720	812	16,009	999	42,031	872	434,176	826
H25	357,435	835	10,354	1,121	73,254	1,026	446,725	876
H26	353,161	899	7,626	1,190	82,126	1,017	447,191	929
H27	337,353	935	11,869	1,073	85,191	1,014	437,354	956
H28	380,732	872	28,217	832	83,467	1,093	492,416	907
H29	371,725	875	42,914	699	98,997	1,005	513,636	886
H30	319,232	900	53,850	627	92,029	993	465,111	887

資料：林業技術センター

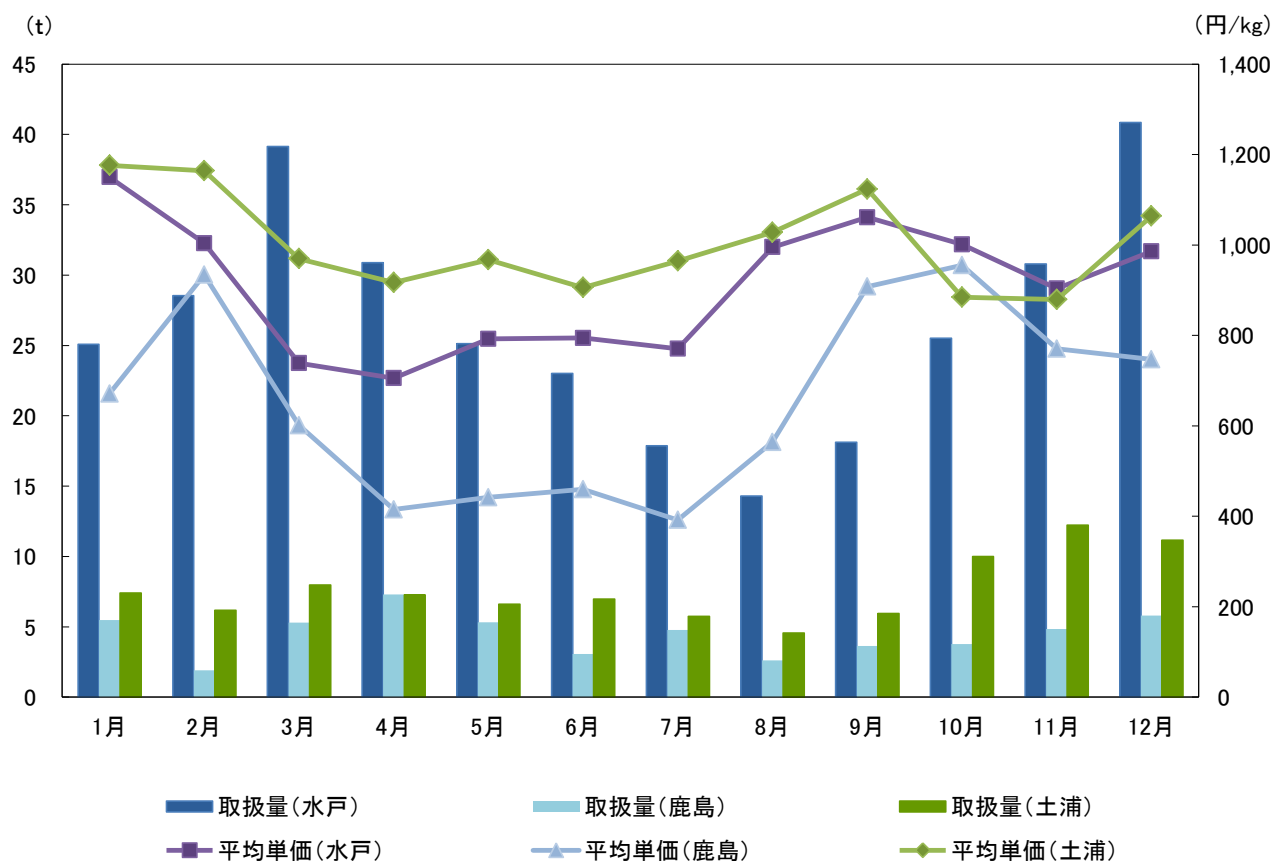


# 市場別生しいたけの月別取扱量と平均単価（県内公設等市場／平成30年）

（取扱量:kg, 平均単価:円/kg）

	水戸公設市場		公設鹿島市場		土浦卸売市場		取扱量合計	平均単価
	取扱量	平均単価	取扱量	平均単価	取扱量	平均単価		
1月	25,077	1,150	5,484	671	7,412	1,176	37,973	1,086
2月	28,545	1,004	1,912	934	6,184	1,164	36,641	1,027
3月	39,149	738	5,305	601	7,969	970	52,423	760
4月	30,890	706	7,300	415	7,258	917	45,448	693
5月	25,135	792	5,332	442	6,596	967	37,063	773
6月	23,019	794	3,066	459	6,976	906	33,061	787
7月	17,870	771	4,764	392	5,744	965	28,378	746
8月	14,286	995	2,624	564	4,562	1,028	21,472	949
9月	18,112	1,061	3,640	908	5,951	1,123	27,703	1,054
10月	25,515	1,001	3,765	955	9,991	884	39,271	967
11月	30,792	903	4,853	770	12,235	879	47,880	884
12月	40,842	985	5,805	747	11,151	1,064	57,798	977
合計・平均	319,232	900	53,850	627	92,029	993	465,111	887

資料：林業技術センター

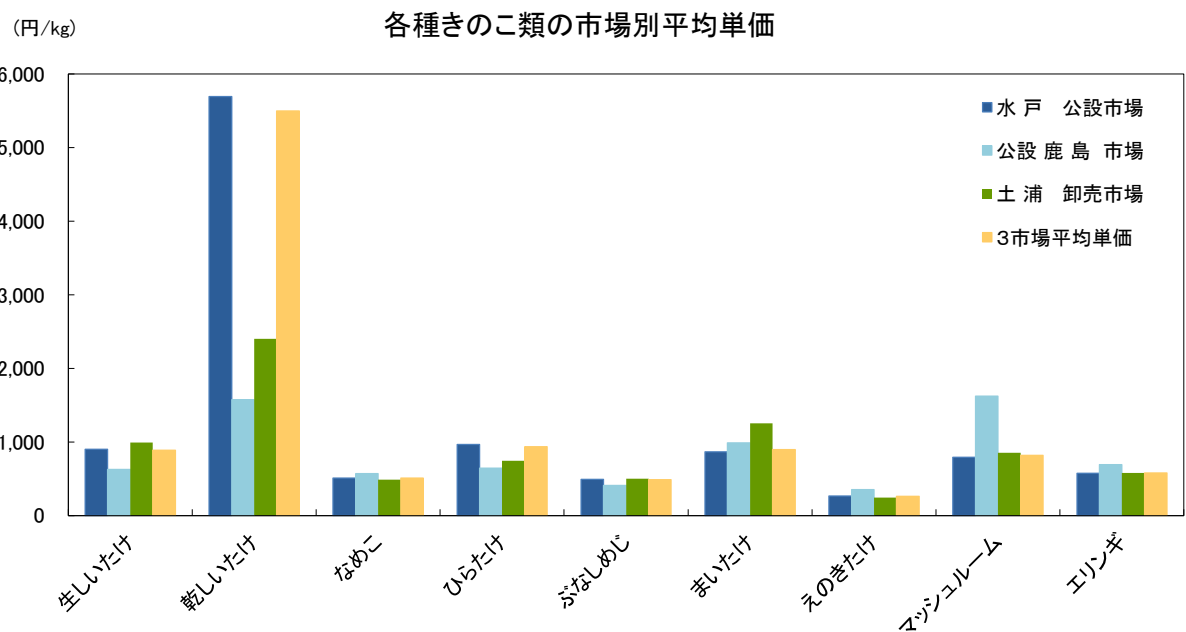
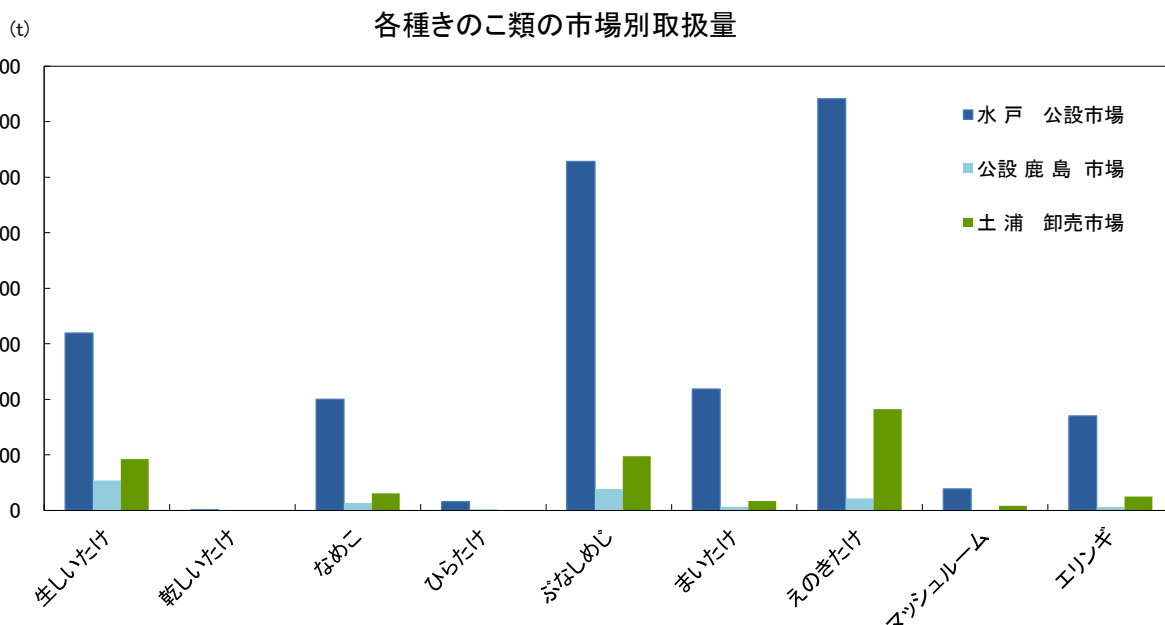


# 市場別各種きのこの取扱量と平均単価（県内公設等市場／平成30年）

上段:取扱量(kg), 下段:平均単価(円/kg)

市場名	品目	取扱量(kg)									計
		生しいたけ	乾しいたけ	なめこ	ひらたけ	ぶなしめじ	まいたけ	えのきたけ	マッシュルーム	エリンギ	
水戸 公設市場	取扱量	319,232	337	200,034	15,581	628,694	218,787	741,374	38,851	169,898	2,332,788
	平均単価	900	5,693	510	966	491	866	264	792	573	526
公設 鹿島 市場	取扱量	53,850	4	13,355	1,510	38,686	6,450	21,120	899	6,104	141,978
	平均単価	627	1,577	569	645	407	989	352	1,622	692	547
土浦 卸売市場	取扱量	92,029	16	30,380	131	97,598	16,576	182,133	8,365	24,857	452,085
	平均単価	993	2,403	487	745	501	1,252	245	854	580	536
3市場取扱量計		465,111	357	243,769	17,222	764,978	241,813	944,627	48,115	200,859	2,926,851
3市場平均単価		887	5,499	511	936	488	895	262	819	577	529

資料: 林業技術センター

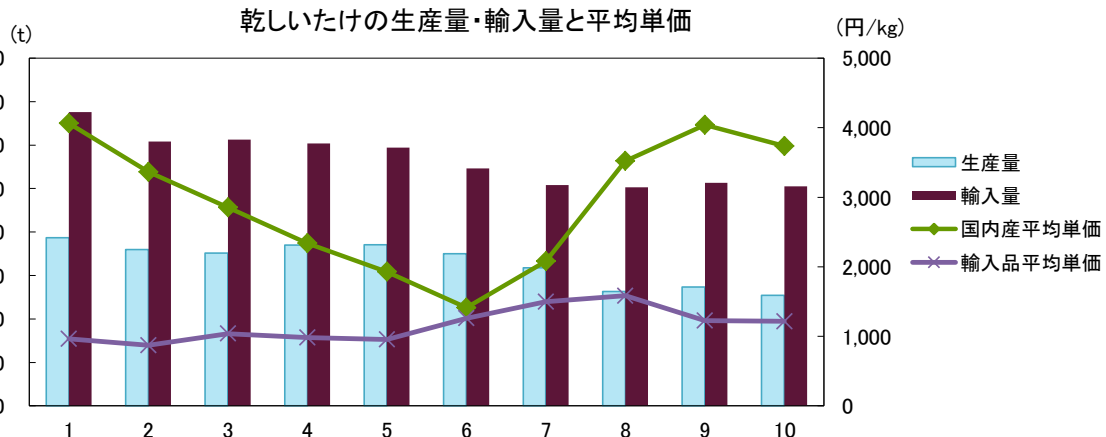
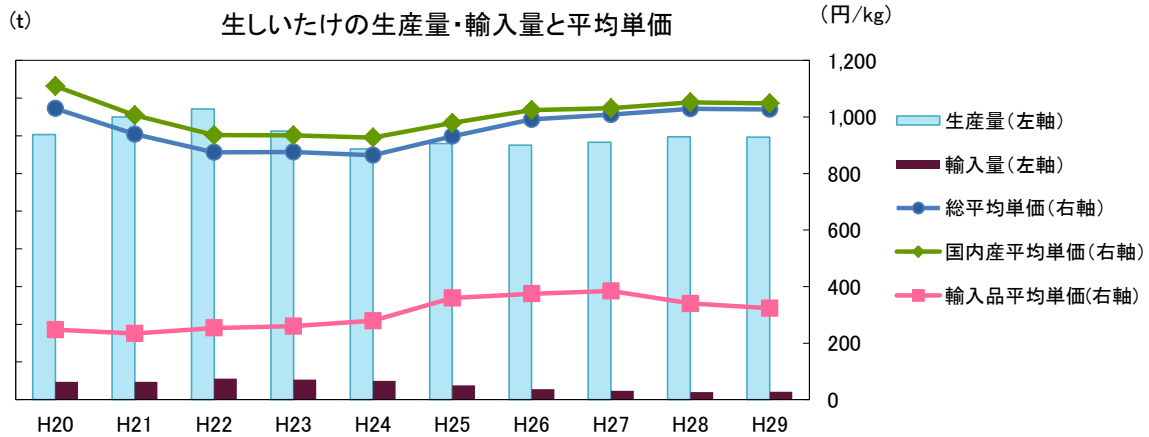


## しいたけの生産量・輸入量と平均単価の推移（平成20～29年）

(t, 円/kg)

区分	項目	H20	H21	H22	H23	H24	H25	H26	H27	H28	H29
生しいたけ	生産量	70,342	75,016	77,079	71,254	66,476	67,946	67,510	68,285	69,707	69,639
	輸入量	4,689	4,722	5,616	5,321	5,015	3,831	2,799	2,388	2,015	2,108
	総平均単価	1,030	939	875	876	865	932	991	1,008	1,029	1,027
	国内産平均単価	1,109	1,006	936	935	927	979	1,024	1,031	1,052	1,048
	輸入品平均単価	247	234	254	260	279	360	374	384	340	324
乾しいたけ	生産量	3,867	3,597	3,516	3,696	3,705	3,499	3,175	2,631	2,734	2,544
	輸入量	6,759	6,086	6,127	6,038	5,940	5,467	5,077	5,029	5,134	5,050
	国内産平均単価	4,063	3,363	2,854	2,338	1,929	1,413	2,079	3,521	4,042	3,736
	輸入品平均単価	964	871	1,039	982	955	1,259	1,496	1,583	1,224	1,215

- (注) 1.生しいたけ総平均単価は、東京中央卸売市場における輸入品を含む平均単価。  
 2.生しいたけ国内産平均単価は、東京中央卸売市場における国内産の平均単価。  
 3.生しいたけ、乾しいたけ輸入品平均単価は、貿易統計(確定値)による。  
 4.乾しいたけ国内産平均単価は、東京・静岡の各市場の平均単価の総平均(山成)。



## しいたけの仕入先国別輸入実績（平成20～29年）

(t)

区分	輸入先	H20	H21	H22	H23	H24	H25	H26	H27	H28	H29
生しいたけ	中国	4,689	4,722	5,611	5,303	5,007	3,821	2,798	2,388	2,015	2,108
	韓国	-	-	5	18	8	10	1	-	-	-
	その他	-	-	-	-	-	-	-	-	-	-
	合計	4,689	4,722	5,616	5,321	5,015	3,831	2,799	2,388	2,015	2,108
乾しいたけ	中国	6,531	5,939	6,035	5,983	5,922	5,467	5,077	5,025	5,113	5,035
	韓国	216	145	87	55	18	0	-	-	18	10
	ミャンマー	-	2	-	-	0	-	-	-	-	-
	香港	6	0	5	0	0	0	0	5	4	5
	台湾	7	-	0	-	-	-	-	-	-	-
	カンボジア	-	-	-	-	-	-	0	-	-	-
	その他	-	-	-	-	-	-	-	-	-	-
合計	6,759	6,086	6,127	6,038	5,940	5,467	5,077	5,029	5,134	5,050	

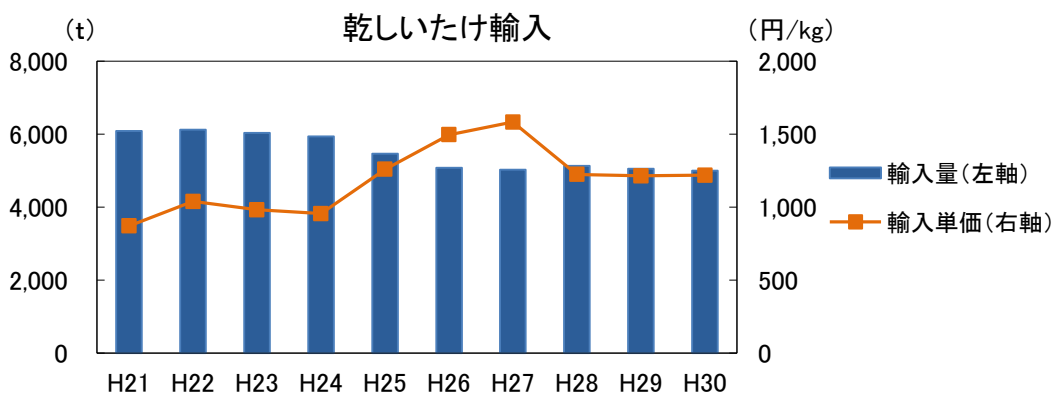
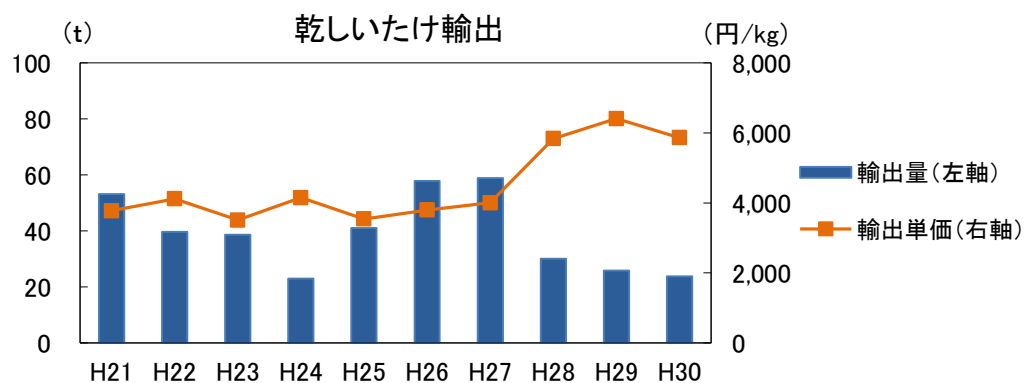
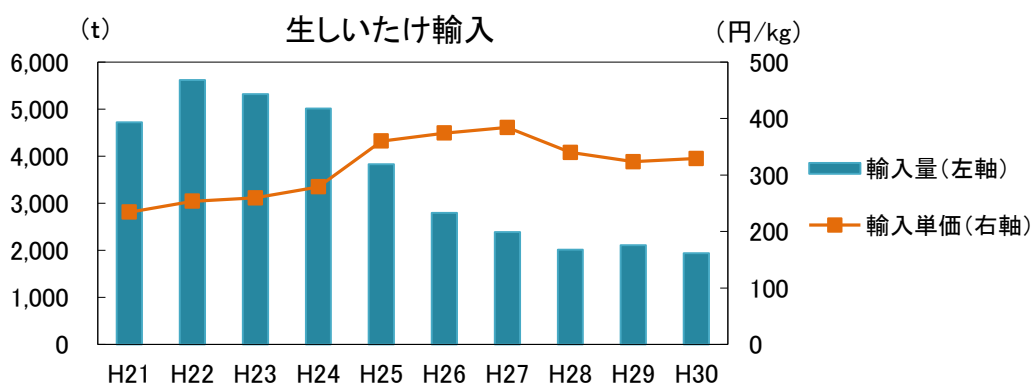
資料：林野庁

# しいたけの輸出入量と輸出入単価の推移（平成21～30年）

（輸出入量:t, 輸出入単価:円/kg）

	生しいたけ		乾しいたけ			
	輸入量	輸入単価	輸出量	輸出単価	輸入量	輸入単価
H21	4,722	234	53	3,773	6,086	871
H22	5,616	254	40	4,116	6,127	1,039
H23	5,321	260	39	3,511	6,038	982
H24	5,015	279	23	4,150	5,940	955
H25	3,831	360	41	3,542	5,467	1,259
H26	2,799	374	58	3,795	5,077	1,496
H27	2,388	384	59	4,005	5,029	1,583
H28	2,015	340	30	5,835	5,134	1,224
H29	2,108	324	26	6,409	5,050	1,215
H30	1,942	329	24	5,865	4,998	1,219

資料: 貿易統計(H30は速報値)



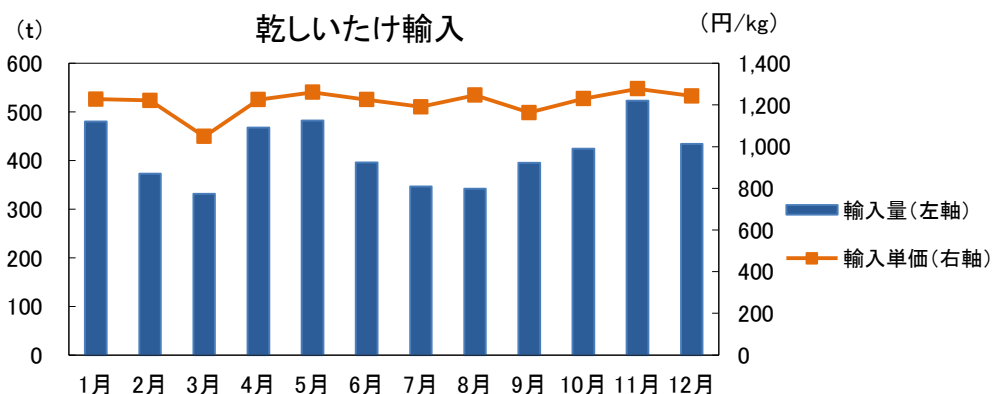
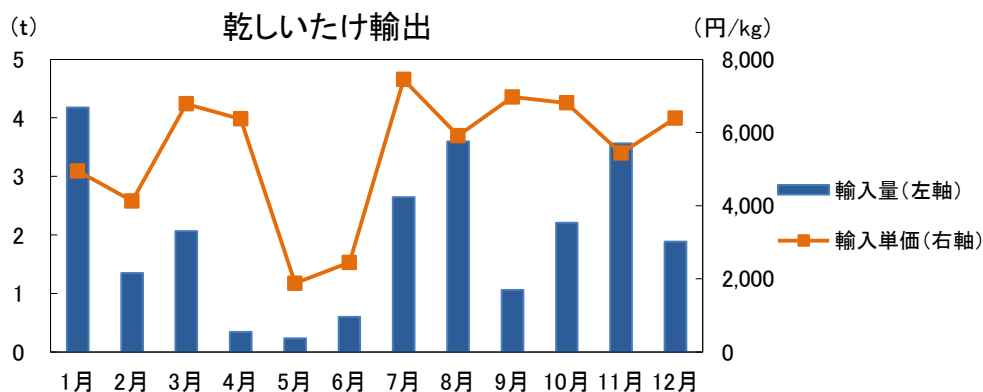
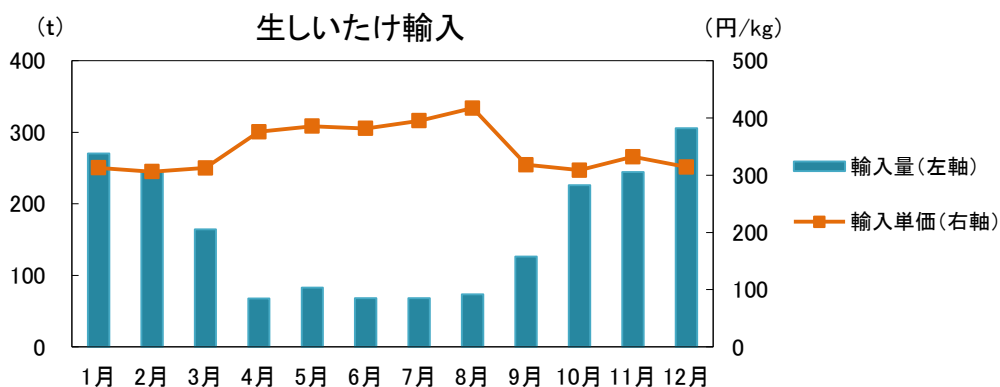
# しいたけの月別輸出入量と輸出入単価（平成30年）

（輸出入量:t, 輸出入単価:円/kg）

	生しいたけ		乾しいたけ			
	輸入量	輸入単価	輸出量	輸出単価	輸入量	輸入単価
1月	270	313	4	4,949	480	1,228
2月	245	306	1	4,124	373	1,222
3月	164	313	2	6,781	332	1,049
4月	68	376	0	6,371	468	1,226
5月	83	386	0	1,875	482	1,261
6月	68	382	1	2,444	396	1,226
7月	68	395	3	7,449	347	1,191
8月	74	417	4	5,911	342	1,247
9月	126	318	1	6,969	395	1,164
10月	226	309	2	6,809	424	1,230
11月	244	332	4	5,436	523	1,278
12月	306	314	2	6,394	434	1,243
計(平均)	1,942	329	24	5,865	4,998	1,219

(注) 1. 数値は速報値. 2. 小数点以下は四捨五入.

資料: 貿易統計



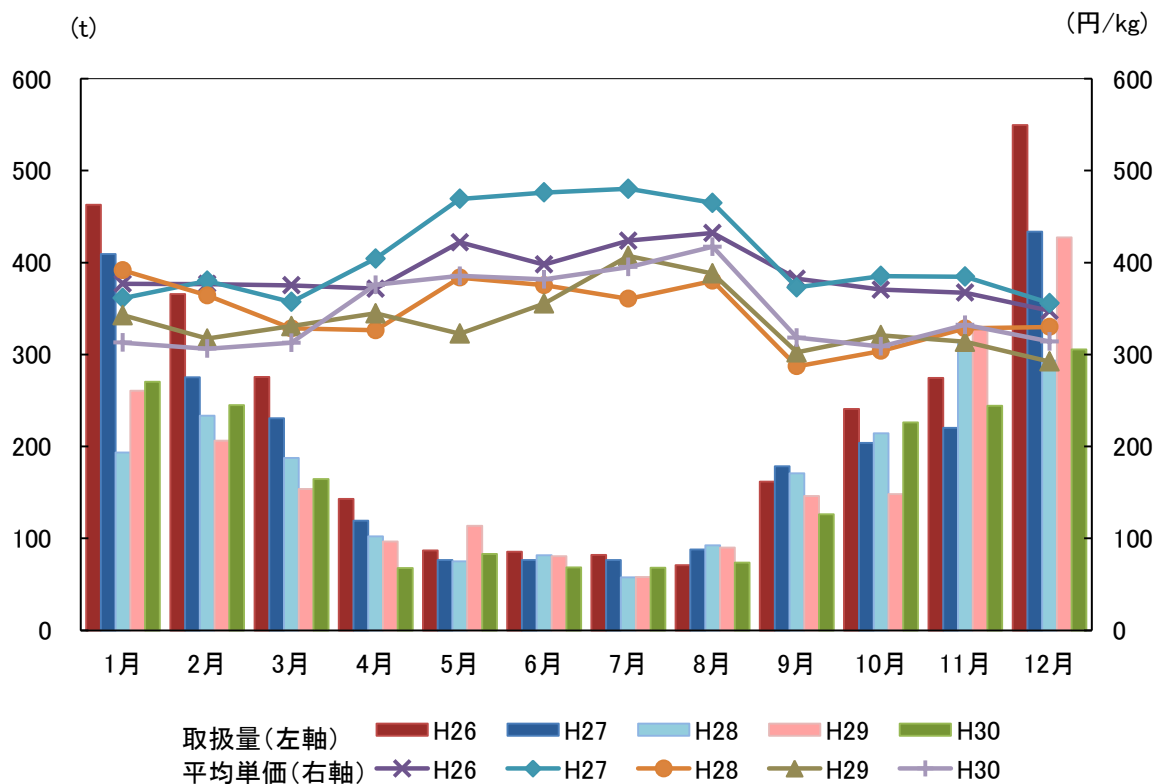


## 生しいたけの月別輸入量と輸入単価の推移（平成26～30年）

（取扱量:t, 輸入単価:円/kg）

	1月	2月	3月	4月	5月	6月	7月	8月	9月	10月	11月	12月	
輸入量	H26	463	366	275	143	87	86	82	71	162	241	275	550
	H27	409	275	231	119	76	76	76	88	178	204	220	434
	H28	193	233	187	102	75	82	58	92	171	214	313	293
	H29	261	206	154	97	114	80	58	90	146	148	328	427
	H30	270	245	164	68	83	68	68	74	126	226	244	306
輸入単価	H26	377	377	375	372	422	398	424	432	382	370	367	348
	H27	361	380	357	404	469	476	480	465	373	385	385	356
	H28	392	364	328	326	384	375	361	380	287	304	328	330
	H29	343	317	331	345	323	355	407	388	302	321	314	292
	H30	313	306	313	376	386	382	395	417	318	309	332	314

資料:貿易統計



## しいたけの家庭消費動向（平成20年～29年）

		(g, 円)									
		H20	H21	H22	H23	H24	H25	H26	H27	H28	H29
生しいたけ	購入量	1,653	1,738	1,837	1,694	1,647	1,611	1,575	1,593	1,565	1,572
	支出金額	2,104	2,111	2,135	1,951	1,852	1,876	1,917	2,030	2,017	2,002
乾しいたけ	購入量	86	75	77	73	72	66	64	60	50	57
	支出金額	629	592	564	532	504	483	452	500	463	457

(注) 1. 1世帯当たり(2人以上)の購入量と支出金額。  
2. 農林漁家世帯を含む。

資料: 総務省家計調査結果

