

漁海況速報

6-No. 3

茨城県水産試験場
漁業無線局

令和6年 4月 12日～ 4月 18日

電話 (029) 273-7911

FAX (029) 270-1480

<http://www.pref.ibaraki.jp/soshiki/nourinsuisan/suishi/index.html>

【海況図説明】

1. 黒潮は、犬吠埼の南東25マイル付近を北東に流れ、
36° 30' N 142° 30' E付近を流去している。
2. 本県沿岸域は、15～18℃台の水温となっている。

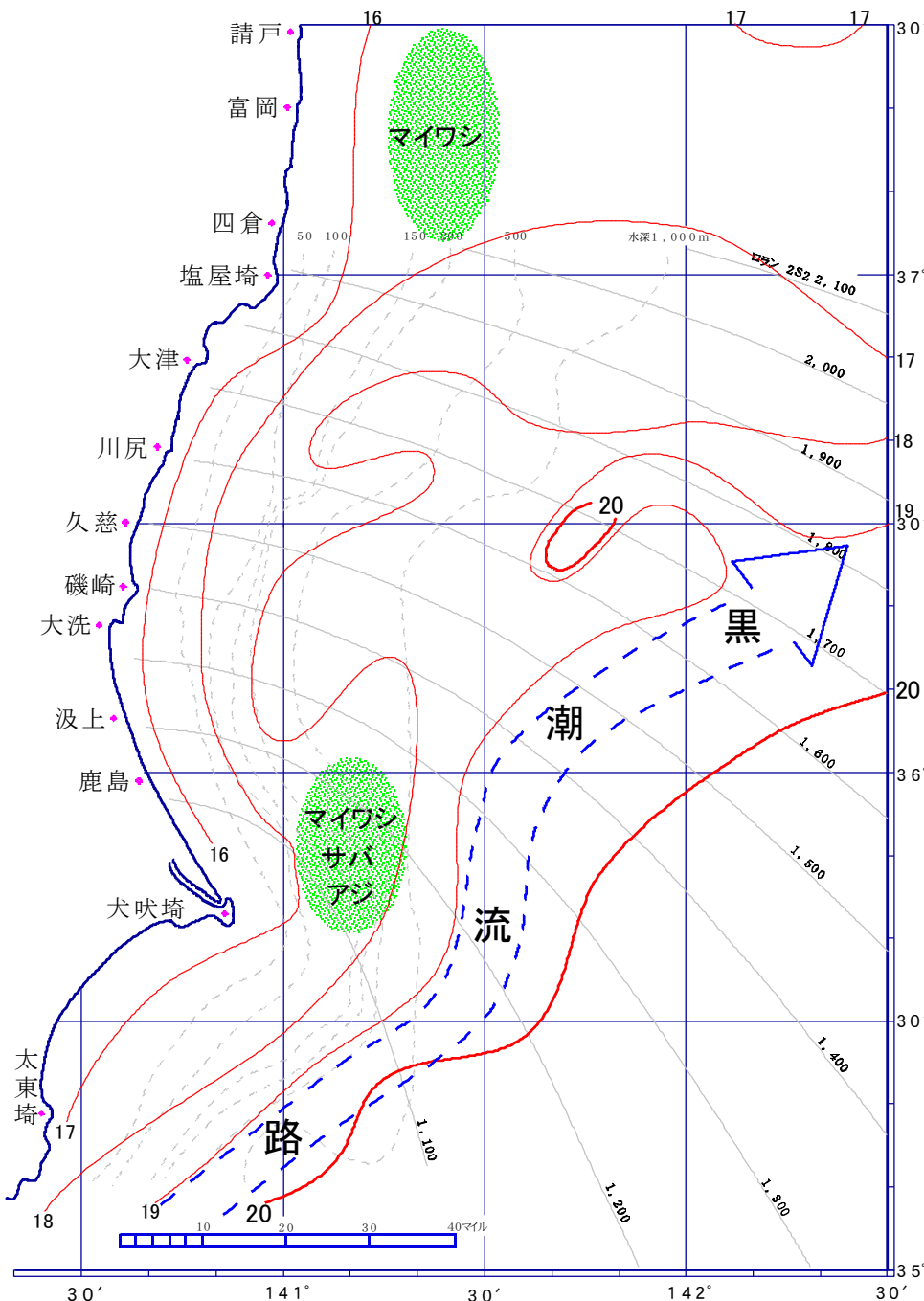
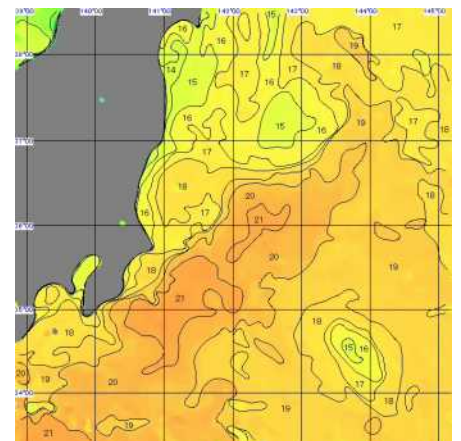
那珂湊定地水温 (°C)

日	年 令 6	令 5	平年
4/12	14.5	14.8	12.1
13	14.9	14.3	12.1
14	15.2	14.2	12.2
15	15.2	14.3	12.3
16	15.0	14.3	12.3
17	14.9	14.6	12.4
18	15.8	14.6	12.5
平均	15.1	14.4	12.3

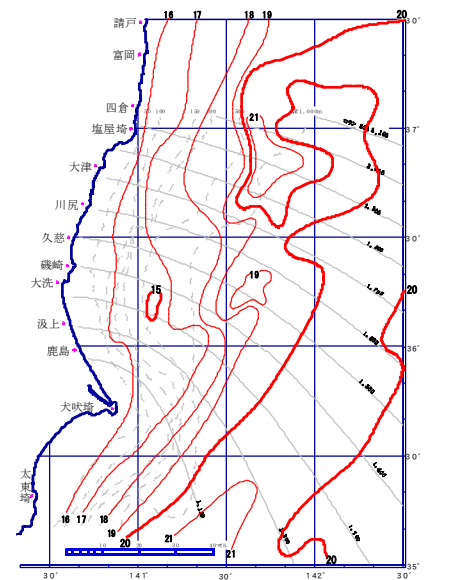
30年平均: 1991～2020年

令和6年 4月 12日～ 4月 18日

【1週間合成衛星画像】



【海況図】



令和5年 4月 14日～ 4月 20日

【海況図】

漁況の特徴

6 - No. 3

属地、単位＝四捨五入

4/11～4/17

魚種	漁法	組合名	水揚量 kg	平均単価	水揚金額 円	延隻数
シラス	船曳網	川尻	48	373	17,900	3
		久慈浜丸小	1,441	293	421,944	15
		久慈町	899	230	206,441	9
		那珂湊	177	472	83,250	3
		大洗町	8,123	529	4,293,441	80
ヒラメ	小底5t以上	平潟	2,262	473	1,069,987	
		川尻	26	634	16,540	
	久慈町	久慈町	409	630	257,407	
		那珂湊	1,389	1,016	1,410,875	
	その他釣り	平潟	11	789	8,519	
		川尻	18	1,239	21,800	
	大型定置網	那珂湊	13	1,036	13,570	
		大洗町	30	779	23,370	
	会瀬	362	572	206,963		
タイ類	小底5t以上	平潟	141	386	54,378	
		久慈町	28	351	9,650	
	その他釣り	那珂湊	1,451	463	671,068	
		平潟	24	351	8,287	
	大型定置網	川尻	226	547	123,680	
	会瀬	1,862	327	608,917		
スズキ	小底5t以上	平潟	845	60	50,825	
		久慈町	12	224	2,755	
	その他釣り	那珂湊	34	525	17,992	
		平潟	10	935	9,629	
	大型定置網	那珂湊	22	530	11,600	
		大洗町	16	500	8,000	
		会瀬	449	283	127,348	
アナゴ	小底5t以上	平潟	1,805	368	664,271	
		川尻	9	468	4,400	
		久慈町	16	634	9,820	
		那珂湊	13	973	12,845	
アンコウ	小底5t以上	平潟	2,267	250	567,358	
		川尻	59	150	8,910	
	固定式刺網	久慈町	401	231	92,679	
		那珂湊	477	76	36,181	
	その他釣り	久慈町	15	200	2,920	
	川尻	9	200	1,800		
ホウボウ	小底5t以上	平潟	141	592	83,156	
		那珂湊	131	766	100,516	
	大型定置網	会瀬	9	729	6,704	
フグ類	小底5t以上	平潟	11	1,505	15,801	
		大洗町	9	2,000	18,400	
	その他釣り	川尻	20	150	3,015	
サワラ	その他釣り	那珂湊	15	1,927	29,680	
		会瀬	41	772	31,883	
イセエビ	固定式刺網	久慈町	62	4,578	285,640	
		那珂湊	11	4,391	49,180	
	その他漁業	平潟	23	2,517	57,900	
スルメイカ	小底5t以上	平潟	63	522	32,656	
		川尻	100	465	46,565	
		久慈町	150	454	68,120	
		那珂湊	133	866	115,369	
ヤリイカ	小底5t以上	平潟	7,630	633	4,827,710	
		川尻	1,529	754	1,152,840	
	その他釣り	久慈町	4,650	799	3,714,145	
		那珂湊	1,235	952	1,175,242	
		平潟	32	1,066	34,420	
マダコ	小底5t以上	平潟	39	456	17,823	
マアジ	小底5t以上	平潟	555	51	28,340	
		川尻	58	97	5,570	
	大型定置網	久慈町	221	88	19,413	
		那珂湊	88	420	37,114	
		会瀬	8,050	110	887,642	
サバ	小底5t以上	平潟	985	58	57,150	
		川尻	21	63	1,350	
	大型定置網	久慈町	16	82	1,290	
		那珂湊	24	200	4,860	
		会瀬	1,961	125	244,548	
ブリ類	その他釣り	那珂湊	116	298	34,570	
		大洗町	22	571	12,620	
	大型定置網	会瀬	3,184	145	461,338	
マイワシ	まき網	はさき	376,194	81	30,552,386	

◎ まき網

(漁獲は1投網当り)

マイワシ・・・気仙沼の南南東10マイル付近から金華山の東5マイル付近で1～70トン、良い船で100～350トン、鶴ノ尾崎の東南東20マイル付近から塩屋崎の北東25マイル付近で1～130トン、鹿島の東北東20マイル付近から犬吠崎の東15マイル付近で1～170トン、良い船で200～300トンの漁獲。

サバ・・・犬吠崎の東北東15マイル付近で24～26トンの漁獲。

アジ・・・鹿島の東15マイル付近で10トン(1ヶ統)の漁獲。

◎ 小型船

(漁獲は1隻当り)

◇船曳網

シラス・・・大津地先から矢指地先で8～148kg、日立地先で49～143kg、那珂湊地先から大洗地先で5～182kgの漁獲。

カエリ・・・大津地先から矢指地先で50kg(1隻)の漁獲。

ノレソレ・・・大洗地先で1～2kgの漁獲。

◇手釣り

平潟地先から大津地先でタチウオ15～35kg、平潟地先でヤリイカ19～25kgの漁獲。

◇曳釣り

平潟地先から高戸地先でヒラメ1～5kg、那珂湊地先から鉾田地先でヒラメ1～10kg、ホウボウ1kg前後、マゴチ1kg前後、イナダ1～5kg、スズキ2～3kgの漁獲。

注 延隻数:銘柄別隻数

茨城県水産試験場漁業無線局

黒潮からの暖水の影響は継続し、0~50m深で「**平年並~やや高め**」、100m以深では「**平年並~高め**」で推移する見込み

(令和6年4月の海況と今後の予測)

1 海洋観測結果 (4/1~3: 調査船「いばらき丸」)

- 水深別水温図を図2、3、4に、鉛直図を図5に示しました。水温は0m深では15~17℃台、50m深では15~17℃台、100m深では14~16℃台、200m深では10~16℃台でした(図2)。
- 前月と比較すると、会瀬~犬吠埼の141° 30' E以西では黒潮からの反流の影響で昇温傾向となりました(図3)。会瀬~鹿島の141° 45' E以东、犬吠埼の141° 30' E以东では黒潮の離岸に伴い降温傾向となりました。
- 平年と比較すると、0~100m深では「平年並~高め」、200m深では「平年並~極めて高め」となりました(図4)。
- 黒潮からの反流が会瀬~鹿島の141° 30' E付近を南下し(逆潮傾向)、沿岸域を北上(真潮傾向)していました。(図1)

2 本県周辺海域の現況

- 本県沿岸域の0m深水温は15~17℃となっています(図1)。
- 黒潮は犬吠埼の東80マイルを東北東に流れた後、向きを変え三陸南部まで北上しています。黒潮の北限は145° 30' E付近で39° 30' N付近まで達し、北偏傾向が継続しています。

3 今後1か月(5月中旬まで)の見通し

- 黒潮の北偏部が一時的に切離し、暖水塊となる場合があるものの、黒潮の北偏傾向は継続する見込みです。
- 本県沿岸域は、黒潮による断続的な暖水波及の影響を受けるでしょう。
- 1か月後の水温は、黒潮からの暖水の影響により0~50m深で「**平年並~やや高め**」、100m以深で「**平年並~高め**」で推移するでしょう。

【参考】4月の0m深の平年値(142° E以西の30年間(1991-2020)の平均水温)

(定線別平年値*) 会瀬: 11~14℃台、大洗: 11~14℃台、鹿島: 12~16℃台、犬吠埼: 13~17℃台

詳しい情報は茨城県水産試験場ホームページをご覧ください。(回遊性資源部 長谷川 拓哉)

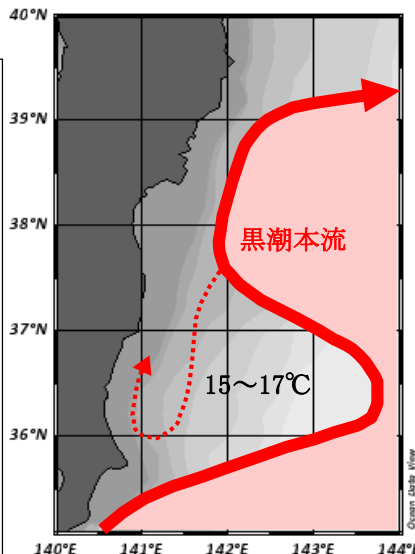


図1. 海況の現況 (4月3日)

※水温は平年値と比較して、
±1.5℃が「平年並」、
±1.6~3.9℃が「やや高め・やや低め」、
±4.0~6.0℃が「高め・低め」、
±6.1℃以上が「極めて高め・極めて低め」

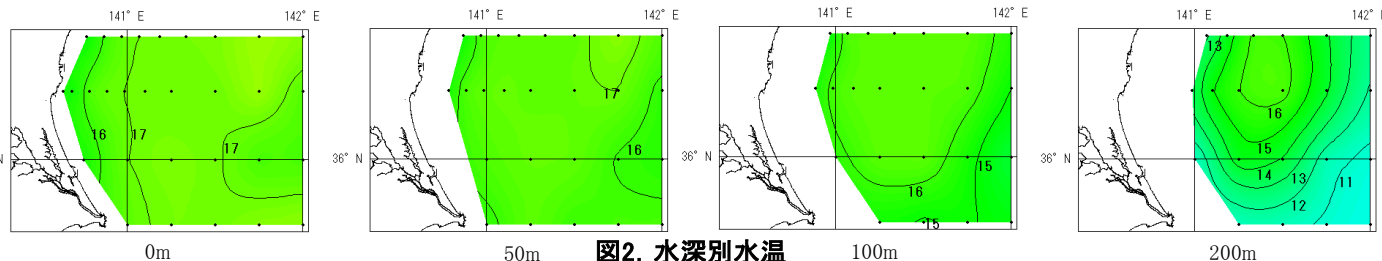


図2. 水深別水温

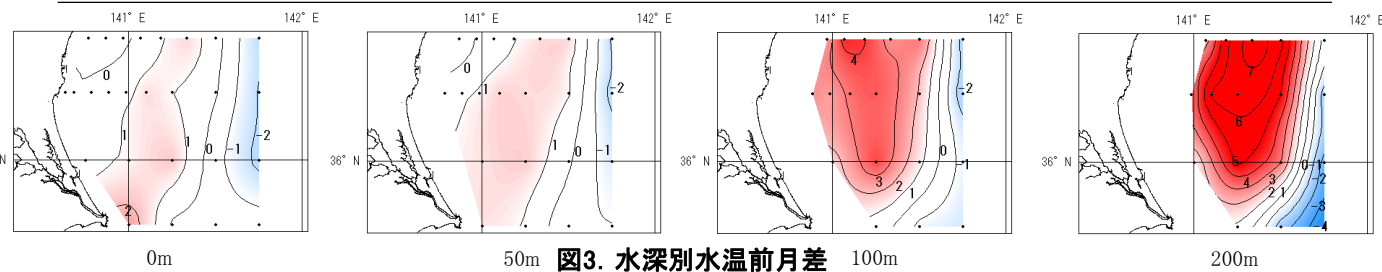


図3. 水深別水温前月差

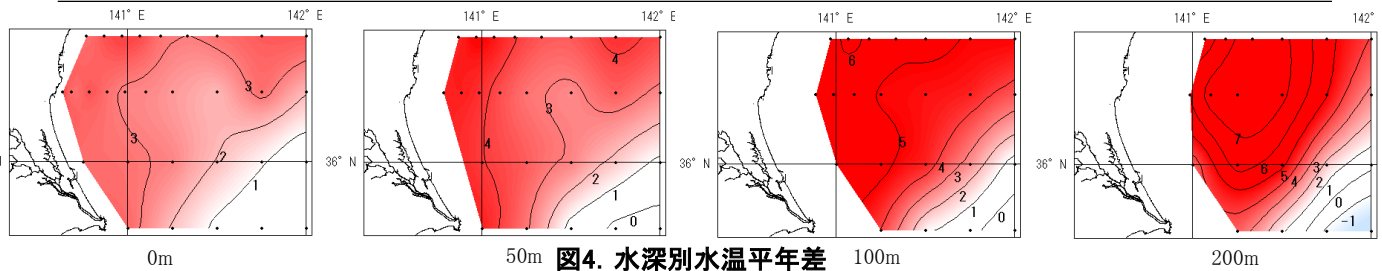


図4. 水深別水温平年差

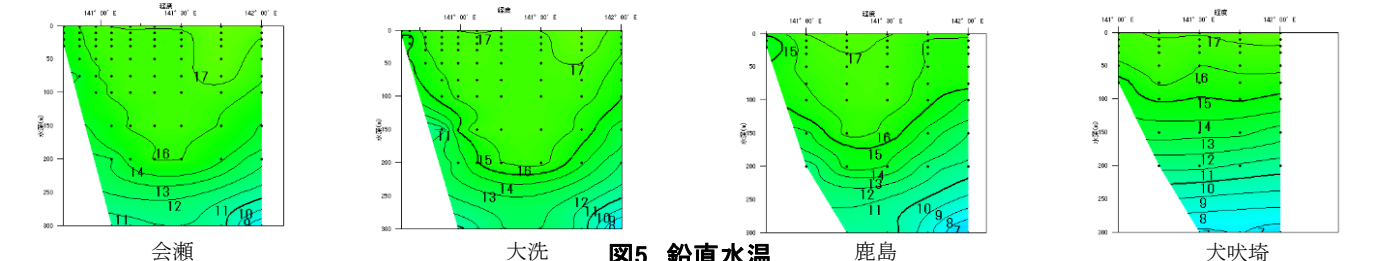


図5. 鉛直水温

【次号予告】R6.5.10発行の「水産の窓」は、「令和6年5月の海況と今後の予測」を予定しています。

底水温の観測結果

141° E

142° E

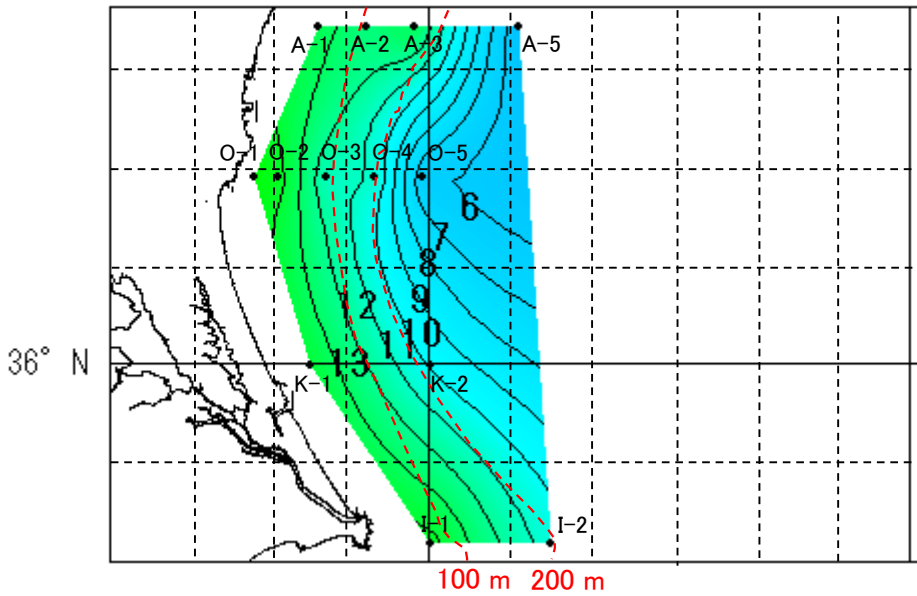
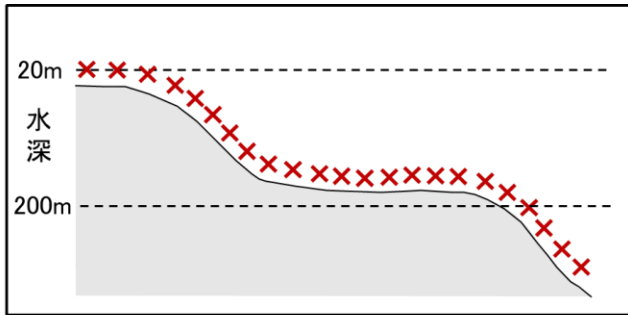


図. 令和6年4月の底水温(*海底直上約5~20m)



*底水温表示のイメージ図

- 海洋観測で得られた最下層の水温データ(左図参照)をもとに底水温図を作成しました。
- 水深100 m以浅の底水温は11~14°C台でした。詳細は下表を参照ください。

茨城県水産試験場 海洋観測結果(2024年4月)

調査船: いばらき丸 調査海域: A=会瀬定線(県北部海域), O=大洗(県中部海域)定線, K=鹿島定線(県中部海域), I=犬吠埼定線(県南部海域)

観測点番号	A-1	A-2	A-3	A-5	O-1	O-2	O-3	O-4	O-5	K-1	K-2	I-1	I-2
月日	4/2	4/2	4/2	4/2	4/1	4/1	4/1	4/1	4/1	4/3	4/2	4/3	4/2
緯度	36° 34'	36° 34'	36° 34'	36° 34'	36° 19'	36° 19'	36° 19'	36° 19'	36° 19'	36° 00'	36° 00'	35° 42'	35° 42'
経度	140° 46'	140° 52'	140° 58'	141° 11'	140° 38'	140° 41'	140° 47'	140° 53'	140° 59'	140° 45'	141° 00'	141° 00'	141° 15'
開始時刻	8:11	8:48	9:15	10:26	15:52	16:14	16:51	17:38	18:24	3:02	5:31	1:05	23:54
終了時刻	8:23	8:58	9:32	10:53	15:57	16:19	16:56	14:46	18:36	3:12	5:47	1:21	0:14
水深	58m	97m	131m	501m	21m	29m	80m	158m	460m	26m	249m	86m	228m
流向(10m)	24	27	21	31	104	92	7	11	9	320	322	2	236
流速(10m)	0.8	2.1	2.5	1.8	0.7	2.3	1.9	2.0	2.1	0.3	1.1	0.5	0.8
流向(50m)	323	21	23	29			83	9	13		324	345	232
流速(50m)	1.3	1.5	2.5	1.7			6.4	1.7	1.9		1.3	0.6	0.8
流向(100m)			74	30				26	18		318		251
流速(100m)			4.0	1.7				1.4	1.8		1.2		0.7
水温 0m	15.0	16.1	16.8	17.2	15.5	15.1	16.5	16.9	17.0	15.3	17.0	16.7	17.2
10m	14.8	15.9	16.6	16.8	15.0	14.7	16.2	16.6	16.8	14.0	16.7	16.5	16.9
20m	14.8	15.8	16.6	16.8		14.7	16.2	16.7	16.8	13.9	16.5	16.4	16.8
30m	14.7	15.6	16.6	16.8			15.9	16.7	16.8		16.5	16.3	16.7
50m		15.0	16.4	16.8			15.3	16.5	16.8		16.4	15.7	16.7
75m		13.9	15.9	16.7				15.7	16.6		16.0	14.4	16.2
100m			14.9	16.6				15.4	16.3		15.7		15.2
125m				16.6				13.0	15.9		14.9		14.5
150m				16.4					15.5		13.7		13.5
175m				15.7					14.2		12.3		12.5
200m				14.6					13.2		11.1		11.3
250m				12.7					11.2				
300m				10.6					9.6				
400m				8.1					8.8				
500m				5.1									
観測最下層水深(m)	47	92	121	502	19	27	73	152	452	21	227	76	211
観測最下層水温(°C)	13.3	12.5	13.5	5.1	14.8	14.4	11.2	10.9	6.1	13.9	9.9	14.3	10.6

備考

- 流向流速値は補正前の数値のため、誤差を含んでいます。
- 流向は海流・潮流が流れて行く方向を示しています。(例 0° = 真潮, 180° = 逆潮)