

シラス調査情報(No.1)

令和元年5月24日(金)に、調査船「いばらき丸」によりシラス卵稚仔調査を行いました。調査結果は以下のとおりです。

【調査内容】

銚田市玉田沖の定線において、ノルパックネットによる卵採集調査(水深150mからの鉛直曳き)、ニューストーンネットによる仔稚魚採集調査(表層曳き)、および海洋観測調査を行いました。

【調査結果】

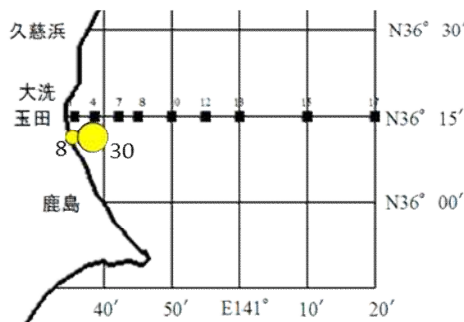


図1 カタクチイワシ卵採集結果

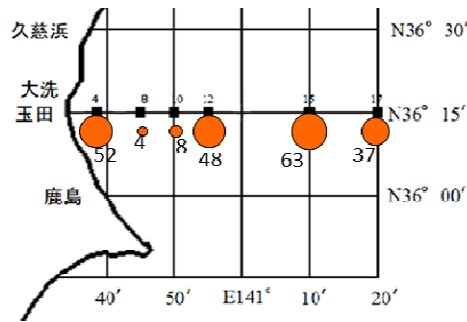


図2 イワシ類仔魚採集結果
(マイワシ, ウルメイワシを含む)

- 調査点
(上の数字は地点番号)
- 採集量
(下の数字は採集数)

表 調査点及び海洋観測結果

調査位置 (北緯36° 15')	st(調査点)	1	4	7	8	10	12	13	15	17
	経度		140° 35' 38'	42.5'	45'	50'	55'	141° 00' 10'	20'	
離岸距離(マイル)		1	4	8.5	11	16	21	26	36	46
水深(m)		12	24	37	50	117	270	510	770	1000
観測結果	水温(°C) 0m	17.8	16.7	16.7	16.8	17.7	17.6	19.1	18.8	19.9
	50m	-	-	-	9.1	12.8	12.5	13.9	14.5	15.5
	100m	-	-	-	-	7.4	7.6	10.2	12.8	12.6
	流向°(10m)	114	67	6	7	321	318	322	306	7
	流速Kt(10m)	0.4	1.2	0.2	0.4	0.7	0.2	0.3	0.4	1.7

【まとめ】

調査ラインの水温は、表層で16~19°C台、水深100m層では7~12°C台でした。また、潮流は140° 38' E以西では出潮(東向きの潮)、140° 42.5' E以东では真潮~込潮(北~西向きの潮)が観測されました(上表)。

カタクチイワシ卵・イワシ類仔魚ともに採取されましたが、一調査点あたりの平均値(卵4個、仔魚35尾)は、5カ年平均値(卵48個、仔魚1,120尾)と比較して少量でした(図1,2)。

仔魚の組成はSt.4地点では計52尾のうち、カタクチ仔魚29尾、マイワシ仔魚14尾、ウルメイワシ仔魚9尾でしたが、その他の調査点ではカタクチイワシ仔魚が主体でした。

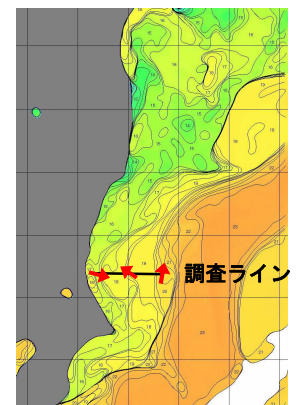


図3 NOAA衛星画像(5/24)