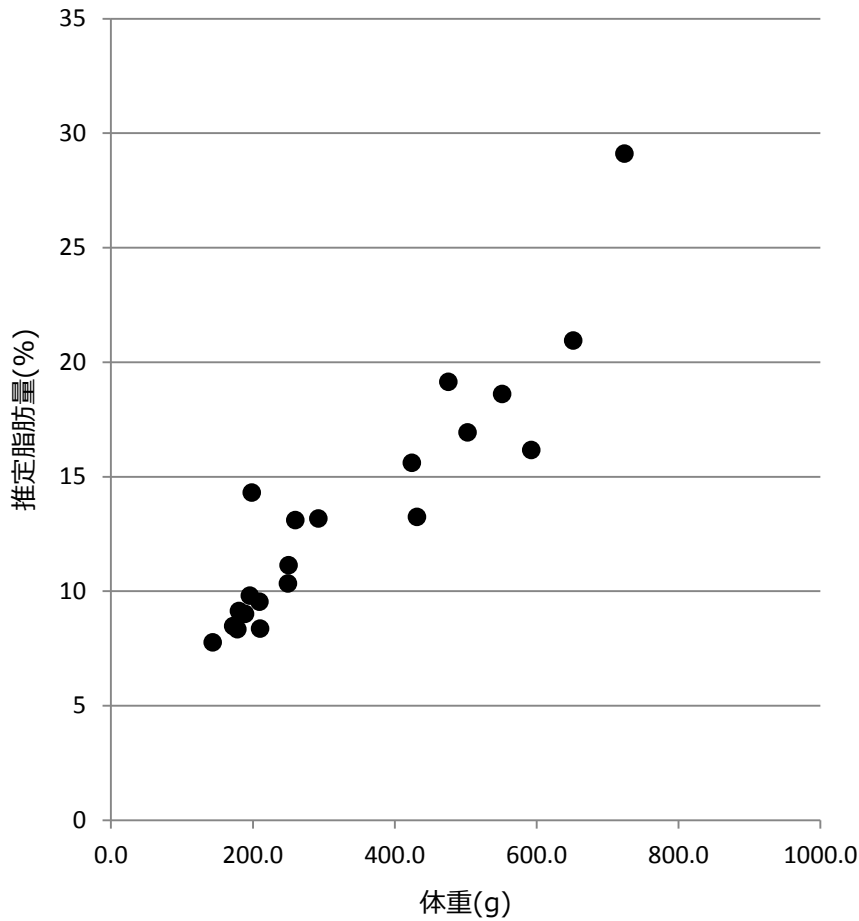


サバ類粗脂肪測定結果

水揚日 : 2014年11月12日
 水揚港 : 銚子
 漁場 : N 38°15'
 E 142°24'



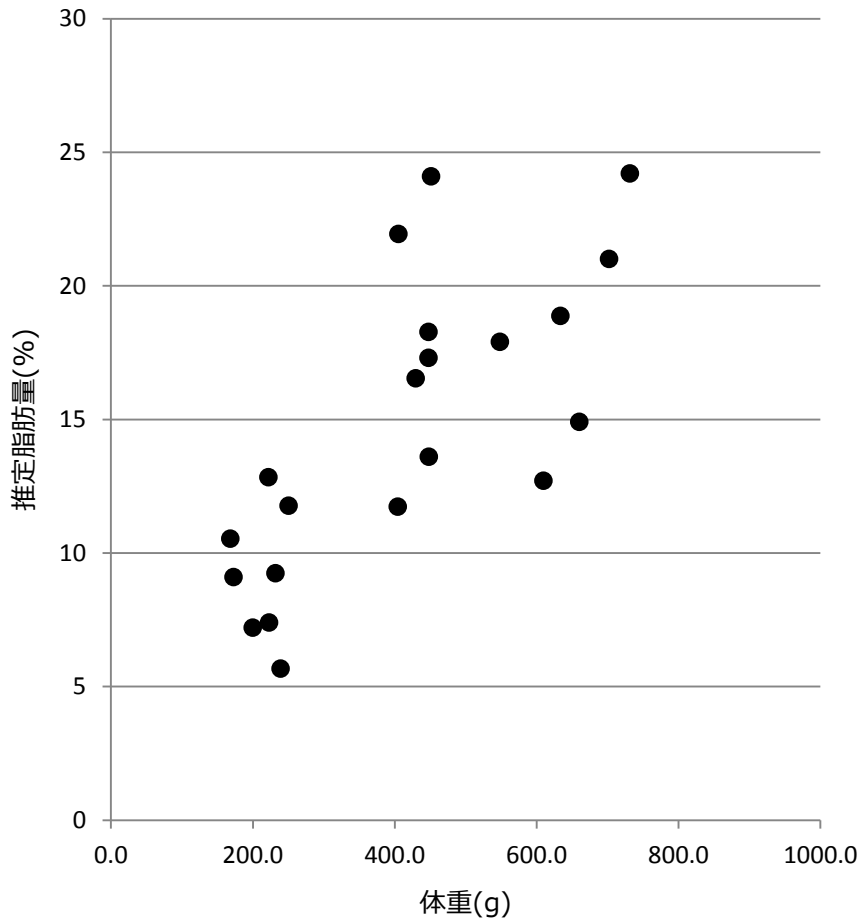
No.	尾叉長 (cm)	体重 (g)	推定脂肪量
1	28.1	260.2	13
2	34.0	475.8	19
3	25.7	180.6	9
4	24.6	143.4	8
5	36.3	723.8	29
6	35.8	592.4	16
7	36.0	651.9	21
8	25.9	172.6	8
9	29.8	292.6	13
10	27.5	250.3	11
11	26.1	195.8	10
12	25.9	189.1	9
13	28.2	249.5	10
14	26.7	209.3	10
15	25.8	198.6	14
16	25.5	178.4	8
17	26.8	210.5	8
18	34.0	502.8	17
19	32.5	431.3	13
20	34.4	551.5	19
21	32.4	424.2	16
22	32.1	403.8	19
23	25.8	160.8	6
24	26.6	187.1	9
25	26.8	200.3	8
26	37.1	752.6	20
27	32.1	382.9	14
28	33.1	459.4	19
29	34.8	501.6	15
30	25.9	211.2	12

測定機器：近赤外分光器（FQA-NIRGUN） 静岡シブヤ精機(株)製
 ※簡易測定法のため、実際の数値と±2%程度の誤差があります。



サバ類粗脂肪測定結果

水揚日 : 2014年11月12日
 水揚港 : 銚子
 漁場 : N 38°16'
 E 142°23'



No.	尾叉長 (cm)	体重 (g)	推定脂肪量
1	33.2	447.9	17
2	32.5	448.4	14
3	34.6	548.5	18
4	37.2	702.1	21
5	33.3	447.9	18
6	32.4	451.5	24
7	33.1	404.3	12
8	36.3	633.8	19
9	37.3	731.8	24
10	31.3	405.5	22
11	32.6	429.7	17
12	35.8	609.6	13
13	37.4	660.1	15
14	27.6	223.0	7
15	28.4	250.6	12
16	25.6	172.9	9
17	25.4	168.5	11
18	27.8	232.0	9
19	27.4	221.9	13
20	26.8	199.8	7
21	27.7	239.1	6
22	27.2	216.0	8
23	31.4	392.1	16
24	32.6	426.7	10
25	32.0	420.1	18
26	24.6	160.3	10
27	25.4	171.2	7
28	26.9	202.4	7
29	29.3	282.9	13
30	34.4	559.0	17

測定機器 : 近赤外分光器 (FQA-NIRGUN) 静岡シブヤ精機(株)製
 ※簡易測定法のため、実際の数値と±2%程度の誤差があります。

