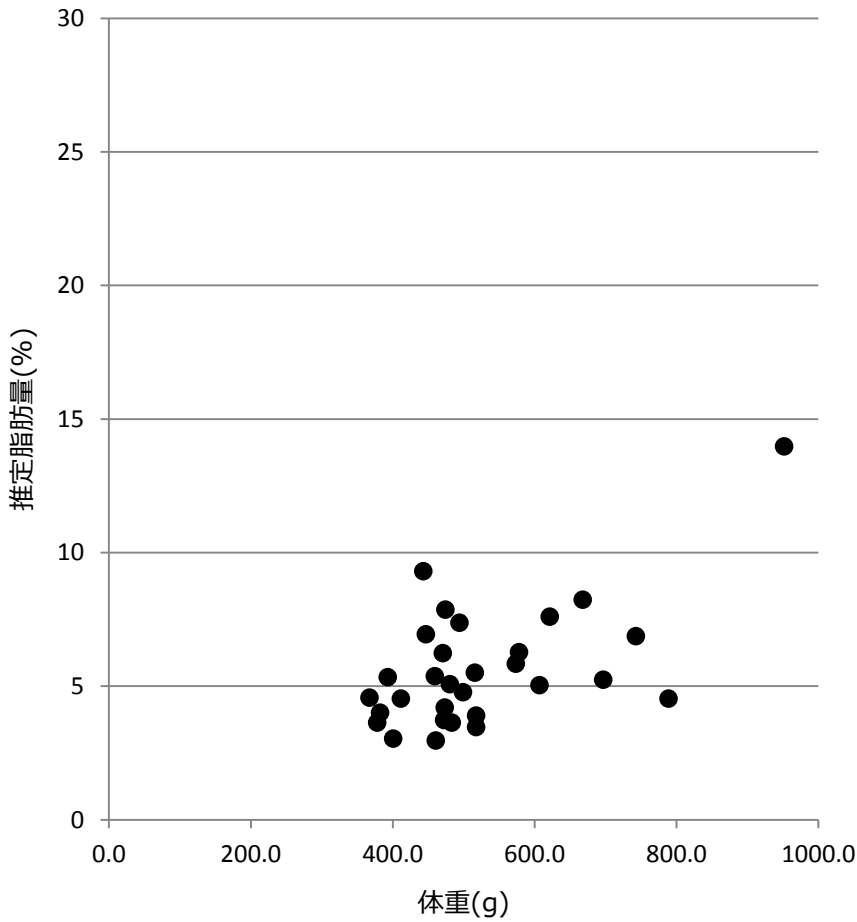


サバ類粗脂肪測定結果

水揚日 : 2015年4月13日
 水揚港 : 銚子
 漁場 : 中部海区



No.	尾叉長 (cm)	体重 (g)	推定脂肪量
1	38.4	696.7	5
2	32.7	378.2	4
3	35.3	499.2	5
4	32.6	400.9	3
5	35.8	516.0	6
6	34.0	473.6	4
7	34.7	483.6	4
8	34.3	460.7	3
9	31.7	392.9	5
10	33.0	411.5	5
11	35.4	517.6	3
12	34.8	472.6	4
13	36.6	621.4	8
14	40.2	951.8	14
15	32.9	446.8	7
16	34.6	480.7	5
17	33.2	494.3	7
18	32.5	459.5	5
19	37.1	607.2	5
20	35.0	573.6	6
21	36.9	668.0	8
22	36.0	578.0	6
23	39.2	742.9	7
24	39.6	789.1	5
25	32.0	443.3	9
26	33.4	470.8	6
27	35.6	517.5	4
28	33.5	474.5	8
29	32.7	382.4	4
30	31.5	367.4	5

測定機器 : 近赤外分光器 (FQA-NIRGUN) 静岡シブヤ精機(株)製
 ※簡易測定法のため、実際の数値と±2%程度の誤差があります。

