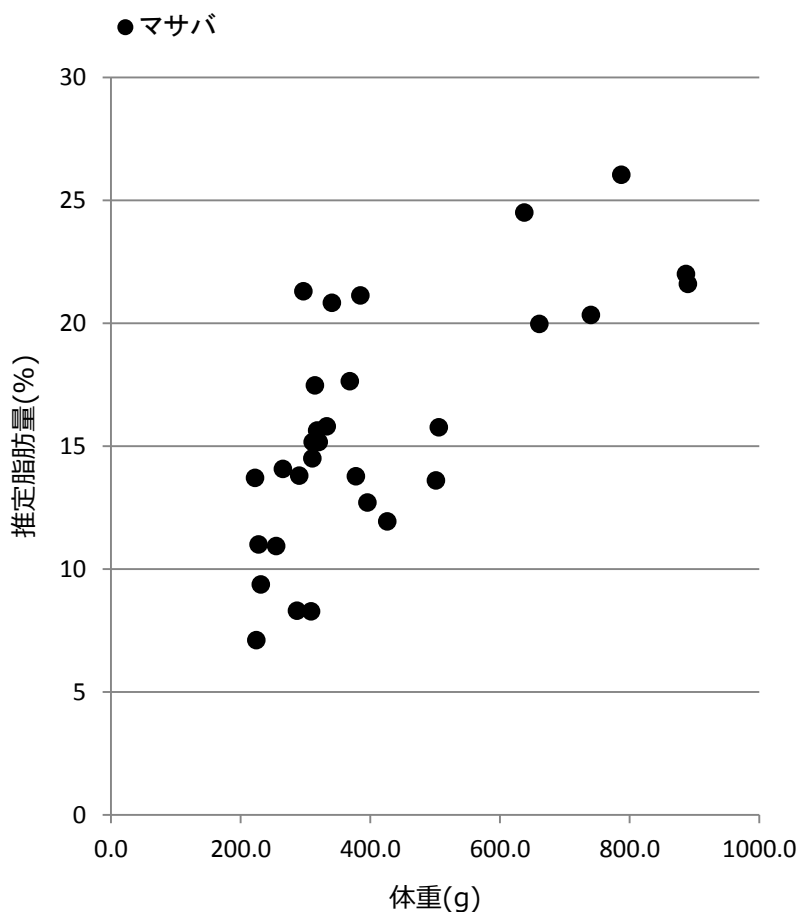


サバ類粗脂肪測定結果

水揚日 : 2016年12月13日
 水揚港 : 銚子
 漁場 : N 38°01'
 E 141°46'

m マサバ
 g ゴマサバ



No.	m/g	尾叉長 (cm)	体重 (g)	推定脂肪量 (%)
1	m	36.5	660.7	20
2	m	40.2	887.2	22
3	m	38.2	787.4	26
4	m	36.2	637.5	25
5	m	40.9	890.2	22
6	m	29.8	318.3	16
7	m	28.1	255.1	11
8	m	28.4	265.0	14
9	m	34.5	506.0	16
10	m	30.1	320.8	15
11	m	34.0	501.5	14
12	m	37.9	740.5	20
13	m	32.0	395.4	13
14	m	32.0	377.8	14
15	m	30.7	308.5	8
16	m	28.0	231.2	9
17	m	30.8	311.3	15
18	m	27.0	222.5	14
19	m	27.7	227.5	11
20	m	28.1	224.2	7
21	m	30.4	340.7	21
22	m	33.9	426.1	12
23	m	30.3	332.8	16
24	m	29.9	314.8	17
25	m	29.3	296.7	21
26	m	31.2	368.3	18
27	m	32.1	384.7	21
28	m	30.2	310.7	15
29	m	30.0	290.3	14
30	m	29.8	287.2	8

測定機器：近赤外分光器（FQA-NIRGUN） 静岡シブヤ精機(株)製
 ※簡易測定法のため、実際の数値と±2%程度の誤差があります。

