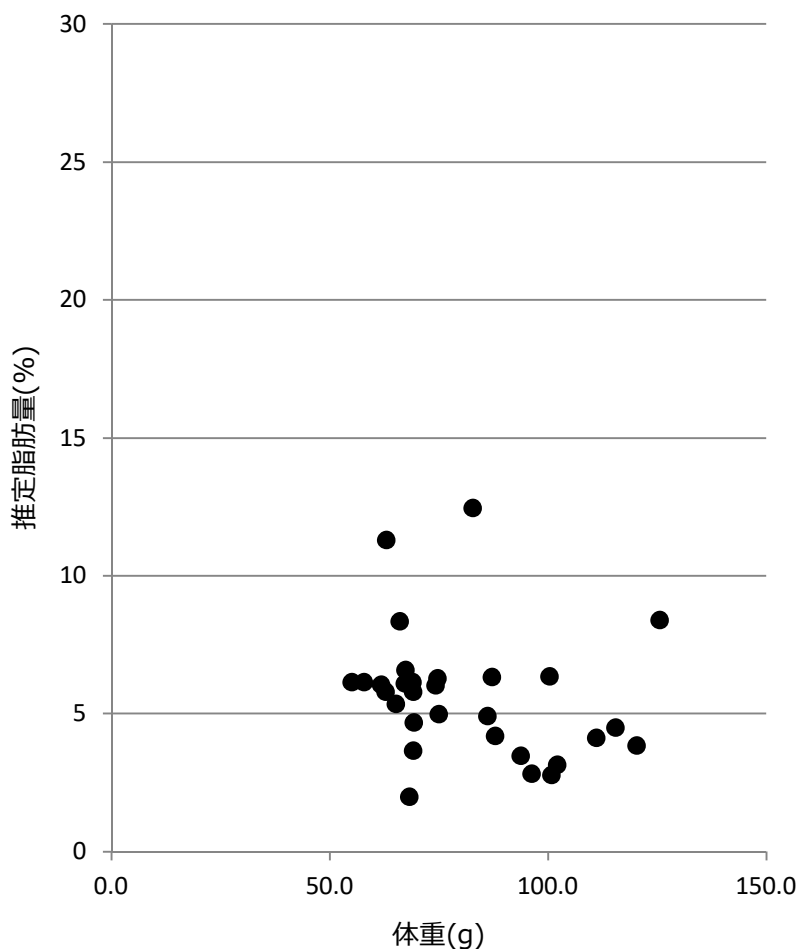


マイワシ粗脂肪測定結果

水揚日 : 2017年3月30日
 水揚港 : 波崎
 漁場 : N 35°46'
 E 141°11'



No.	体長 (cm)	体重 (g)	推定脂肪量 (%)
1	21.4	93.9	3
2	23.1	125.7	8
3	21.5	100.9	3
4	22.0	115.5	4
5	22.4	111.2	4
6	22.0	102.2	3
7	21.3	96.4	3
8	21.3	100.5	6
9	20.1	87.3	6
10	22.4	120.4	4
11	19.6	82.8	12
12	18.9	68.4	2
13	18.5	69.2	4
14	20.4	86.2	5
15	19.2	74.8	6
16	17.6	57.9	6
17	18.9	69.0	6
18	18.7	65.3	5
19	19.2	75.1	5
20	17.5	55.2	6
21	20.7	88.0	4
22	18.6	67.5	7
23	18.9	74.4	6
24	17.4	63.1	11
25	18.3	67.4	6
26	19.0	69.2	6
27	17.9	62.9	6
28	18.6	69.3	5
29	18.2	66.1	8
30	17.7	62.0	6

測定機器：近赤外分光器（FQA-NIRGUN） 静岡シブヤ精機(株)製

※簡易測定法のため、実際の数値と±2%程度の誤差があります。

※体重60gより小さいサイズは、誤差が大きいため参考値です。

