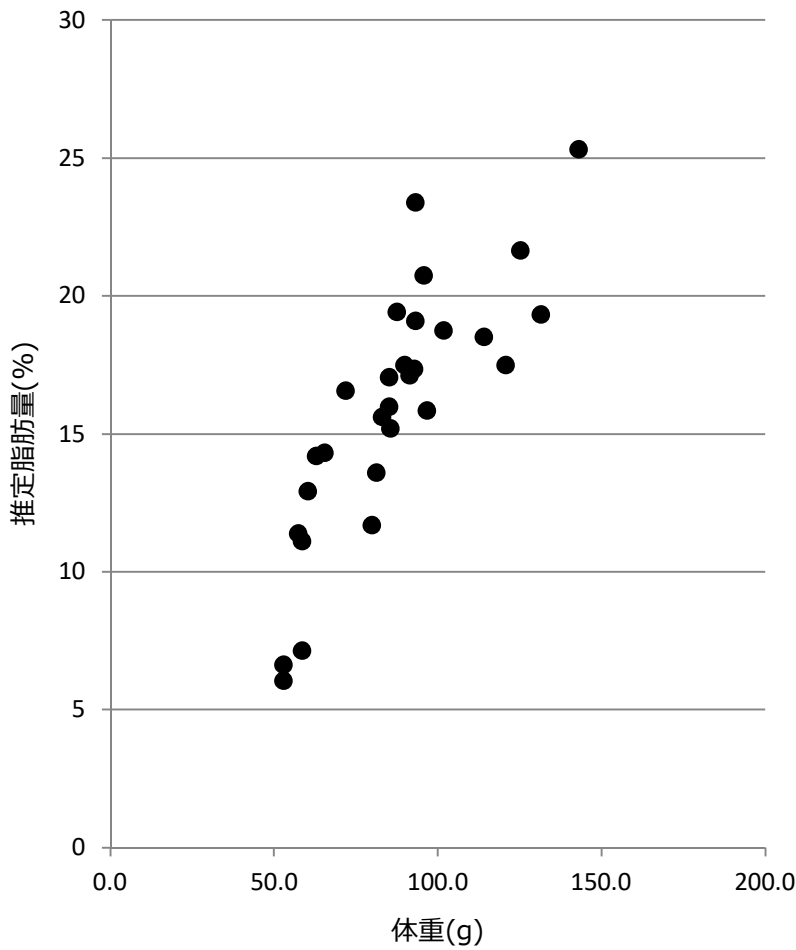


マイワシ粗脂肪測定結果

水揚日 : 2017年11月21日
 水揚港 : 銚子
 漁場 : N 37°23'
 E 141°32'



| No. | 体長 (cm) | 体重 (g) | 推定脂肪量 (%) |
|-----|---------|--------|-----------|
| 1 | 20.4 | 102.0 | 19 |
| 2 | 19.3 | 92.8 | 17 |
| 3 | 18.9 | 89.9 | 17 |
| 4 | 18.8 | 91.6 | 17 |
| 5 | 19.3 | 93.3 | 23 |
| 6 | 17.4 | 53.1 | 7 |
| 7 | 18.3 | 87.7 | 19 |
| 8 | 18.8 | 93.4 | 19 |
| 9 | 21.7 | 143.1 | 25 |
| 10 | 21.8 | 131.6 | 19 |
| 11 | 22.1 | 167.5 | 35 |
| 12 | 19.5 | 83.1 | 16 |
| 13 | 20.8 | 125.4 | 22 |
| 14 | 18.9 | 85.2 | 17 |
| 15 | 17.2 | 63.0 | 14 |
| 16 | 17.2 | 60.4 | 13 |
| 17 | 18.3 | 72.1 | 17 |
| 18 | 21.0 | 120.8 | 17 |
| 19 | 16.9 | 53.1 | 6 |
| 20 | 17.1 | 65.6 | 14 |
| 21 | 20.6 | 114.2 | 19 |
| 22 | 19.8 | 95.9 | 21 |
| 23 | 19.3 | 79.9 | 12 |
| 24 | 19.3 | 96.9 | 16 |
| 25 | 18.9 | 81.4 | 14 |
| 26 | 17.5 | 58.7 | 7 |
| 27 | 16.7 | 57.5 | 11 |
| 28 | 19.2 | 85.8 | 15 |
| 29 | 18.9 | 85.3 | 16 |
| 30 | 16.9 | 58.7 | 11 |

測定機器：近赤外分光器（FQA-NIRGUN） 静岡シブヤ精機(株)製

※簡易測定法のため、実際の数値と±2%程度の誤差があります。

※体重60gより小さいサイズは、誤差が大きいため参考値です。



茨城県水産試験場回遊性資源部

TEL: 029-262-4172