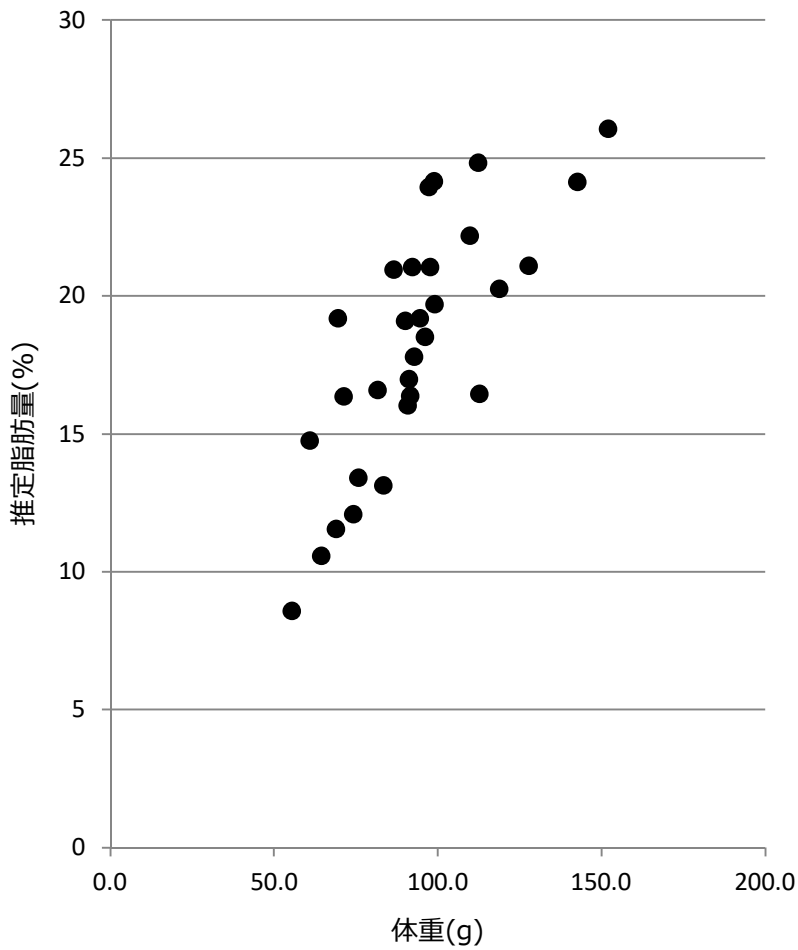


マイワシ粗脂肪測定結果

水揚日 : 2017年12月8日
 水揚港 : 銚子
 漁場 : N 37°05'
 E 141°23'



No.	体長 (cm)	体重 (g)	推定脂肪量 (%)
1	20.9	112.8	16
2	21.4	127.9	21
3	19.0	97.4	24
4	19.5	97.9	21
5	19.5	91.4	17
6	19.5	99.0	24
7	19.7	91.8	16
8	18.9	74.3	12
9	20.1	109.9	22
10	18.8	81.8	17
11	18.1	69.0	12
12	19.3	96.2	19
13	19.6	91.0	16
14	19.5	92.4	21
15	21.1	118.9	20
16	19.8	112.4	25
17	22.0	142.7	24
18	19.2	90.2	19
19	19.3	99.2	20
20	17.9	69.7	19
21	18.8	83.6	13
22	18.7	86.6	21
23	17.3	61.1	15
24	18.5	76.0	13
25	19.4	92.9	18
26	17.1	55.5	9
27	19.8	94.6	19
28	17.9	71.5	16
29	17.9	64.5	11
30	22.0	152.2	26

測定機器 : 近赤外分光器 (FQA-NIRGUN) 静岡シブヤ精機(株)製

※簡易測定法のため、実際の数値と±2%程度の誤差があります。

※体重60gより小さいサイズは、誤差が大きいため参考値です。



茨城県水産試験場回遊性資源部

TEL: 029-262-4172