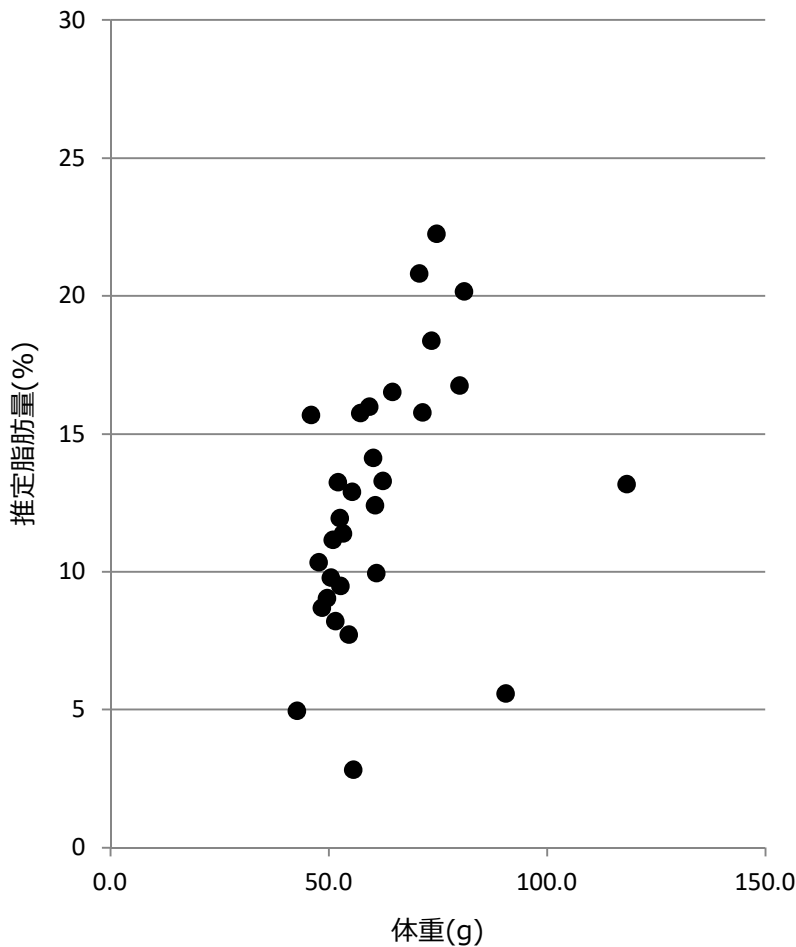


# マイワシ粗脂肪測定結果

水揚日 : 2018年8月1日  
 水揚港 : 銚子  
 漁場 : N 35°47'  
 E 141°02'



No.	体長 (cm)	体重 (g)	推定脂肪量 (%)
1	19.8	90.7	6
2	16.3	52.6	12
3	17.6	74.8	22
4	16.3	49.7	9
5	16.7	60.7	12
6	16.6	51.6	8
7	16.9	61.1	10
8	16.7	59.5	16
9	16.3	52.3	13
10	15.9	47.9	10
11	17.2	64.7	17
12	17.2	55.7	3
13	21.6	118.4	13
14	16.1	50.6	10
15	18.3	80.1	17
16	16.2	48.6	9
17	16.6	53.5	11
18	16.9	55.5	13
19	15.9	42.9	5
20	16.7	60.3	14
21	16.5	54.8	8
22	18.1	81.2	20
23	17.5	70.9	21
24	16.8	62.5	13
25	16.3	52.8	9
26	17.7	71.6	16
27	16.6	57.3	16
28	15.3	46.1	16
29	15.7	51.1	11
30	17.5	73.6	18

測定機器 : 近赤外分光器 (FQA-NIRGUN) 静岡シブヤ精機(株)製

※簡易測定法のため、実際の数値と±2%程度の誤差があります。

※体重60gより小さいサイズは、誤差が大きいため参考値です。

