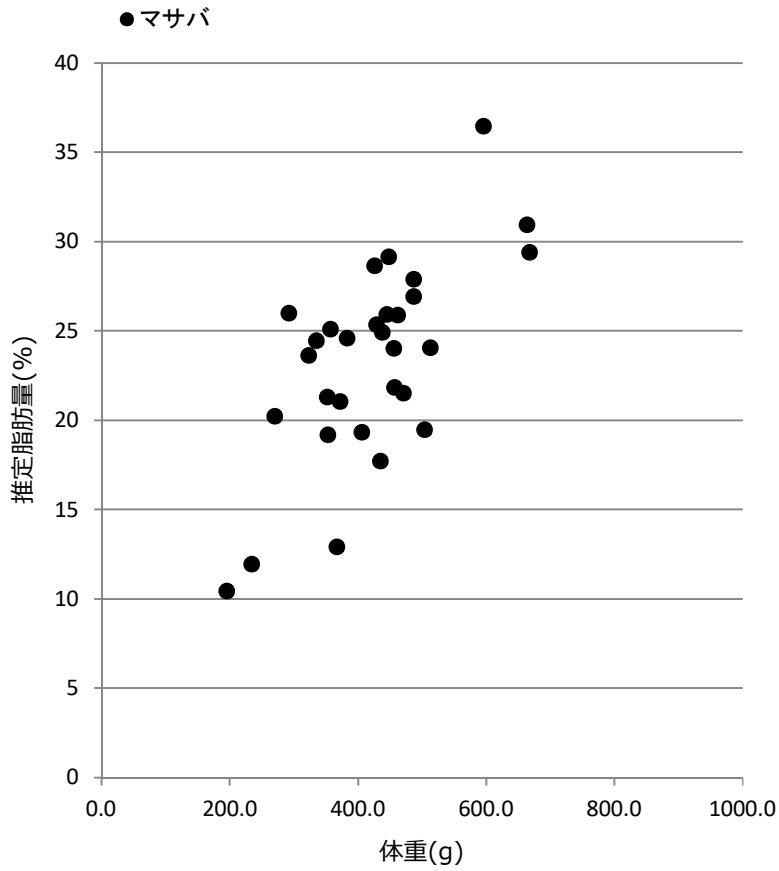


# サバ類粗脂肪測定結果

水揚日 : 2018年12月4日  
 水揚港 : 銚子  
 漁場 : N 38°21'  
 E 141°46'

m マサバ  
 g ゴマサバ



No.	m/g	尾叉長 (cm)	体重 (g)	推定脂肪量 (%)
1	m	32.8	455.9	24
2	m	34.9	504.5	19
3	m	36.8	667.6	29
4	m	33.9	487.4	28
5	m	33.7	471.4	22
6	m	31.3	353.9	19
7	m	34.0	435.4	18
8	m	30.9	357.8	25
9	m	31.7	406.7	19
10	m	33.3	457.0	22
11	m	28.1	234.5	12
12	m	31.5	367.0	13
13	m	27.1	195.3	10
14	m	31.9	428.9	25
15	m	32.9	448.6	29
16	m	33.1	461.8	26
17	m	28.5	270.8	20
18	m	31.8	437.9	25
19	m	29.6	292.8	26
20	m	30.5	335.4	24
21	m	33.4	445.7	26
22	m	33.2	487.0	27
23	m	31.8	352.9	21
24	m	32.2	383.3	25
25	m	34.2	512.9	24
26	m	34.8	595.9	36
27	m	36.8	663.5	31
28	m	31.7	372.3	21
29	m	32.0	426.6	29
30	m	29.8	323.1	24

測定機器 : 近赤外分光器 (FQA-NIRGUN) 静岡シブヤ精機(株)製  
 ※簡易測定法のため、実際の数値と±2%程度の誤差があります。



茨城県水産試験場回遊性資源部  
 TEL: 029-262-4172