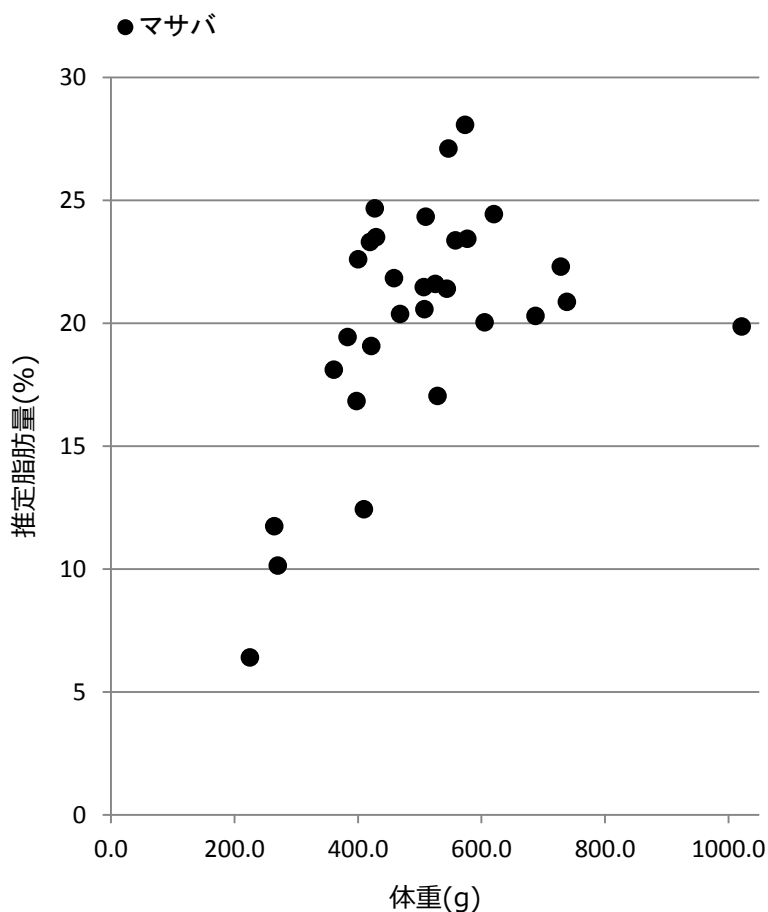


サバ類粗脂肪測定結果

水揚日 : 2018年12月18日
 水揚港 : 波崎
 漁場 : N 36°45'
 E 141°14'

m マサバ
 g ゴマサバ



No.	m/g	尾叉長 (cm)	体重 (g)	推定脂肪量 (%)
1	m	35.8	605.1	20
2	m	32.6	421.6	19
3	m	36.6	687.7	20
4	m	36.0	620.3	24
5	m	34.1	558.0	23
6	m	41.4	1021.7	20
7	m	33.9	525.4	22
8	m	32.5	409.6	12
9	m	35.8	529.1	17
10	m	37.9	738.6	21
11	m	34.1	544.2	21
12	m	33.7	509.8	24
13	m	36.5	728.5	22
14	m	35.2	577.4	23
15	m	31.1	360.7	18
16	m	31.0	383.2	19
17	m	33.3	506.8	21
18	m	32.7	427.5	25
19	m	32.1	419.6	23
20	m	31.6	400.5	23
21	m	34.4	573.8	28
22	m	33.1	468.1	20
23	m	33.6	507.7	21
24	m	33.8	546.6	27
25	m	33.1	458.7	22
26	m	32.5	429.5	24
27	m	31.6	398.0	17
28	m	28.6	264.6	12
29	m	29.3	270.2	10
30	m	27.9	225.3	6

測定機器：近赤外分光器（FQA-NIRGUN） 静岡シブヤ精機(株)製
 ※簡易測定法のため、実際の数値と±2%程度の誤差があります。

