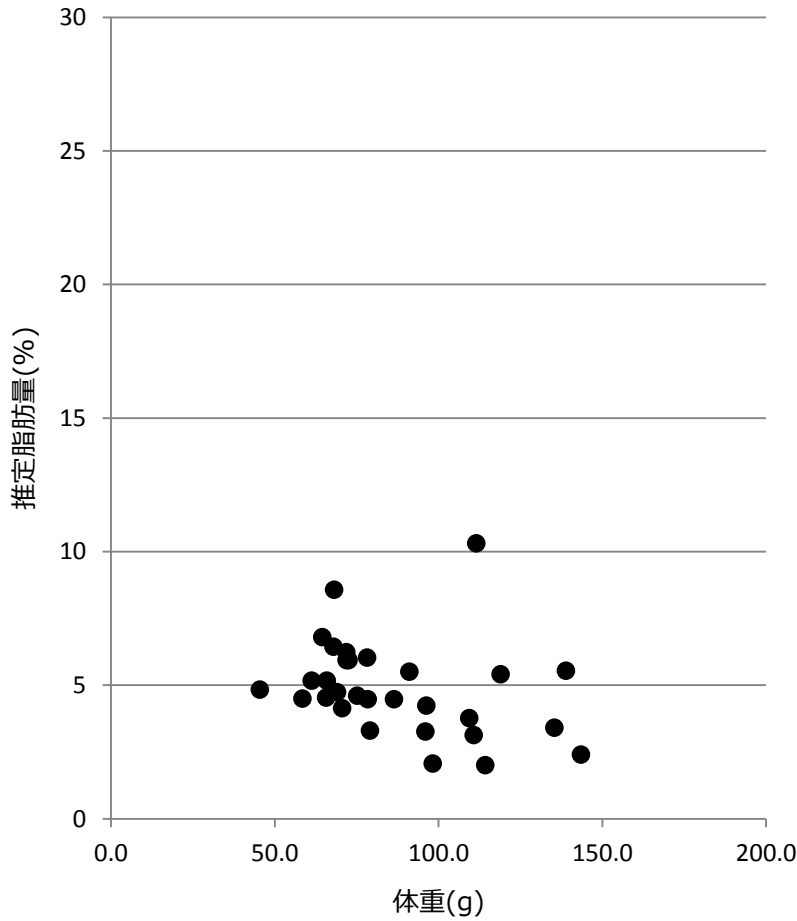


# マイワシ粗脂肪測定結果

水揚日 : 2019年5月24日  
 水揚港 : 銚子  
 漁場 : N 35°51'  
 E 140°57'



No.	体長 (cm)	体重 (g)	推定脂肪量 (%)
1	17.2	69.0	5
2	17.2	70.6	4
3	17.2	61.3	5
4	18.1	78.3	6
5	20.0	96.0	3
6	22.1	143.5	2
7	19.6	111.6	10
8	21.0	114.3	2
9	20.7	110.7	3
10	18.7	91.1	6
11	21.7	138.9	6
12	15.1	45.5	5
13	17.6	72.5	6
14	16.7	58.5	5
15	19.4	96.3	4
16	18.2	78.4	4
17	20.1	98.3	2
18	22.1	135.4	3
19	17.4	65.9	5
20	17.8	71.8	6
21	19.8	109.4	4
22	17.2	72.0	6
23	18.5	86.4	4
24	17.5	67.9	6
25	21.0	118.9	5
26	17.9	65.7	5
27	18.6	75.1	5
28	17.9	79.1	3
29	16.8	64.5	7
30	16.9	68.2	9

測定機器 : 近赤外分光器 (FQA-NIRGUN) 静岡シブヤ精機(株)製  
 ※簡易測定法のため、実際の数値と±2%程度の誤差があります。

