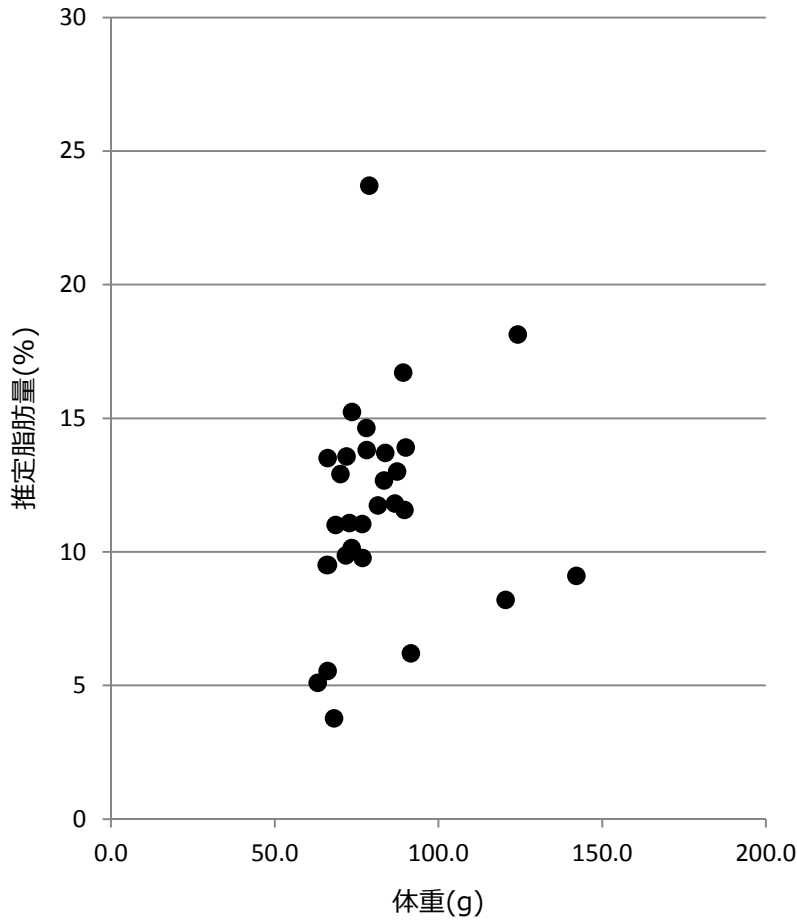


マイワシ粗脂肪測定結果

水揚日 : 2019年6月7日
 水揚港 : 銚子
 漁場 : N 36°27'
 E 140°56'



No.	体長 (cm)	体重 (g)	推定脂肪量 (%)
1	18.9	89.7	12
2	18.0	76.9	10
3	16.7	66.1	14
4	20.0	91.6	6
5	21.1	120.5	8
6	17.6	78.9	24
7	18.6	86.7	12
8	17.8	78.0	15
9	17.9	83.4	13
10	18.2	81.6	12
11	18.4	90.1	14
12	18.0	73.5	10
13	17.8	70.1	13
14	17.4	63.1	5
15	20.6	124.2	18
16	18.3	83.8	14
17	17.5	76.7	11
18	17.5	72.0	14
19	17.7	66.3	10
20	18.8	89.3	17
21	17.1	65.9	10
22	17.5	66.2	6
23	18.2	87.4	13
24	22.2	142.1	9
25	17.2	68.1	4
26	17.1	73.6	15
27	17.5	71.7	10
28	17.2	72.8	11
29	17.5	68.7	11
30	17.8	78.2	14

測定機器 : 近赤外分光器 (FQA-NIRGUN) 静岡シブヤ精機(株)製
 ※簡易測定法のため、実際の数値と±2%程度の誤差があります。

