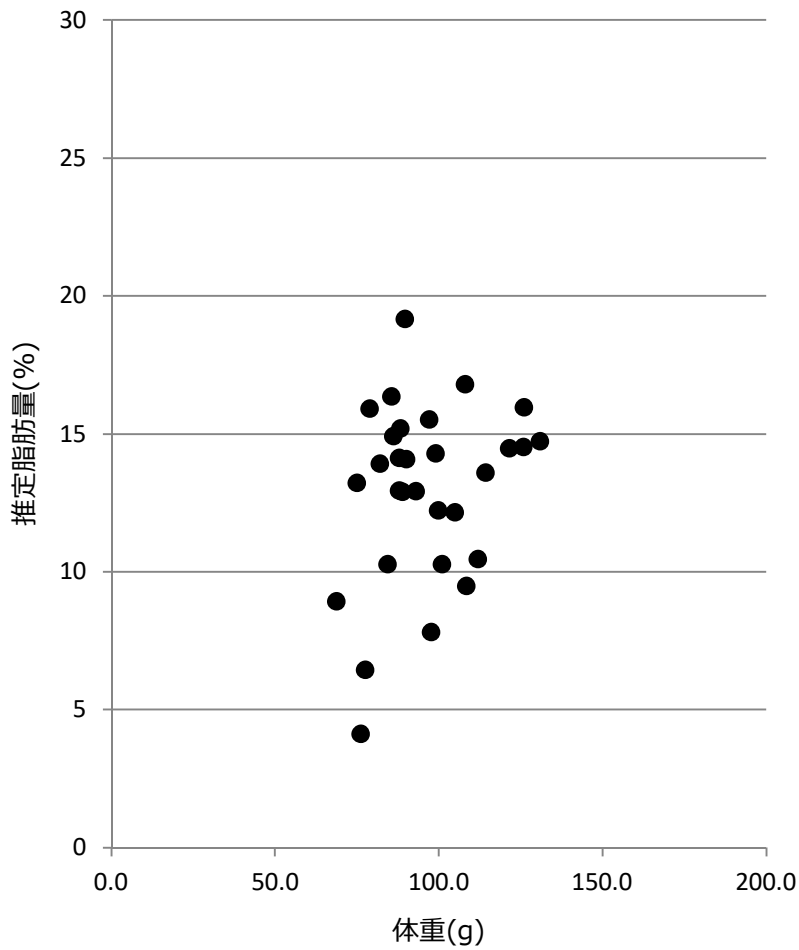


マイワシ粗脂肪測定結果

水揚日 : 2019年6月27日
 水揚港 : 銚子
 漁場 : N 35°39'
 E 141°05'



No.	体長 (cm)	体重 (g)	推定脂肪量 (%)
1	20.4	126.0	15
2	18.7	88.4	15
3	21.2	121.6	14
4	18.7	84.5	10
5	20.0	101.1	10
6	20.2	114.4	14
7	18.2	77.7	6
8	19.4	93.2	13
9	18.9	88.0	13
10	18.9	89.0	13
11	18.6	85.7	16
12	20.4	108.6	9
13	19.1	97.2	16
14	18.9	89.9	19
15	18.6	90.2	14
16	18.2	79.0	16
17	19.7	108.2	17
18	19.8	100.0	12
19	21.4	126.1	16
20	18.0	76.3	4
21	19.5	97.8	8
22	19.9	105.1	12
23	21.3	131.0	15
24	17.9	75.1	13
25	18.7	82.2	14
26	17.9	68.8	9
27	18.8	86.2	15
28	20.2	112.2	10
29	19.4	99.1	14
30	18.5	88.1	14

測定機器 : 近赤外分光器 (FQA-NIRGUN) 静岡シブヤ精機(株)製
 ※簡易測定法のため、実際の数値と±2%程度の誤差があります。

