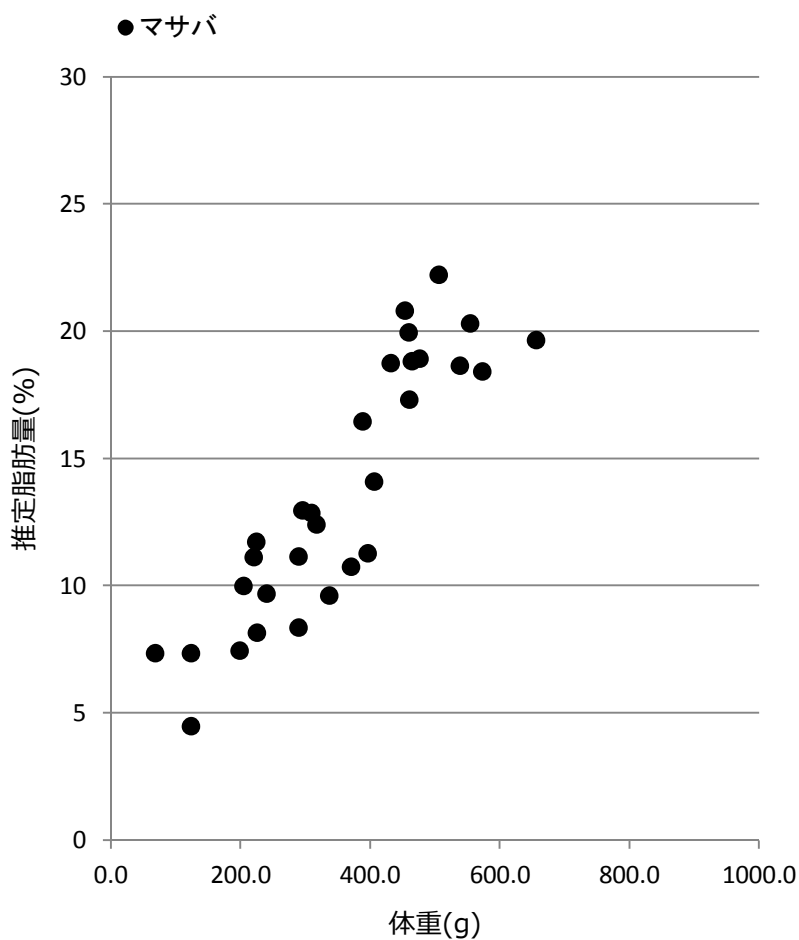


サバ類粗脂肪測定結果

水揚日 : 2020年12月10日
 水揚港 : 大津
 漁場 : N 38°04'
 E 141°40'

m マサバ
 g ゴマサバ



| No. | m/g | 尾叉長 (cm) | 体重 (g) | 推定脂肪量 (%) |
|-----|-----|----------|--------|-----------|
| 1 | m | 33.3 | 476.6 | 19 |
| 2 | m | 33.0 | 461.0 | 17 |
| 3 | m | 32.4 | 454.3 | 21 |
| 4 | m | 33.1 | 460.2 | 20 |
| 5 | m | 33.4 | 465.0 | 19 |
| 6 | m | 36.4 | 656.5 | 20 |
| 7 | m | 32.6 | 396.4 | 11 |
| 8 | m | 30.0 | 318.0 | 12 |
| 9 | m | 34.6 | 539.4 | 19 |
| 10 | m | 34.3 | 506.9 | 22 |
| 11 | m | 32.9 | 432.6 | 19 |
| 12 | m | 35.5 | 574.1 | 18 |
| 13 | m | 34.6 | 554.7 | 20 |
| 14 | m | 31.9 | 389.2 | 16 |
| 15 | m | 31.7 | 406.7 | 14 |
| 16 | m | 27.0 | 199.6 | 7 |
| 17 | m | 28.3 | 225.7 | 8 |
| 18 | m | 31.9 | 337.2 | 10 |
| 19 | m | 29.2 | 295.9 | 13 |
| 20 | m | 29.7 | 310.1 | 13 |
| 21 | m | 28.1 | 241.1 | 10 |
| 22 | m | 29.6 | 289.8 | 11 |
| 23 | m | 32.1 | 371.6 | 11 |
| 24 | m | 26.7 | 221.3 | 11 |
| 25 | m | 27.5 | 224.8 | 12 |
| 26 | m | 29.7 | 290.6 | 8 |
| 27 | m | 23.3 | 124.0 | 7 |
| 28 | m | 26.7 | 205.4 | 10 |
| 29 | m | 23.7 | 124.3 | 4 |
| 30 | m | 19.1 | 68.8 | 7 |

測定機器 : 近赤外分光器 (FQA-NIRGUN) 静岡シブヤ精機(株)製
 ※簡易測定法のため、実際の数値と±2%程度の誤差があります。

