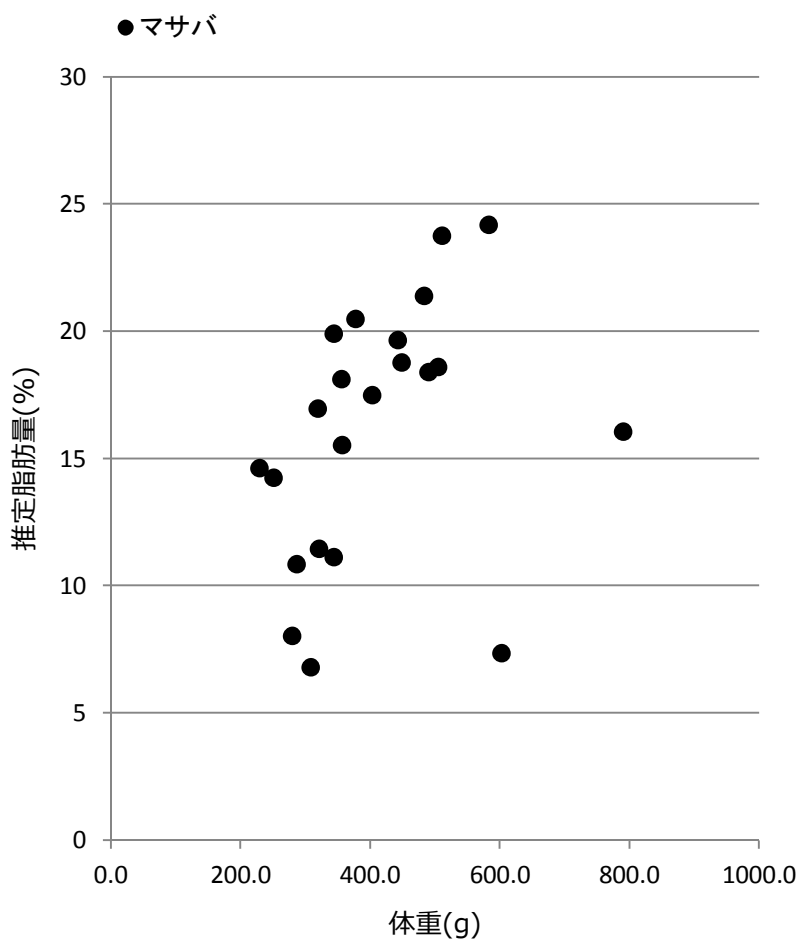


サバ類粗脂肪測定結果

水揚日 : 2020年12月22日
 水揚港 : 銚子
 漁場 : N 37°49'
 E 141°32'

m マサバ
 g ゴマサバ



No.	m/g	尾叉長 (cm)	体重 (g)	推定脂肪量 (%)
1	m	31.1	357.7	16
2	m	27.1	229.5	15
3	m	31.7	344.2	11
4	m	32.8	442.8	20
5	m	33.1	449.1	19
6	m	33.8	505.2	19
7	m	29.9	319.7	17
8	m	33.8	483.9	21
9	m	36.8	603.3	7
10	m	31.1	356.3	18
11	m	39.2	790.9	16
12	m	31.9	403.4	17
13	m	31.5	377.7	20
14	m	33.7	511.5	24
15	m	30.4	287.7	11
16	m	33.6	490.4	18
17	m	30.0	344.3	20
18	m	32.3	309.2	7
19	m	30.5	322.1	11
20	m	34.2	583.9	24
21	m	29.8	280.1	8
22	m	28.3	251.3	14
23				
24				
25				
26				
27				
28				
29				
30				

測定機器 : 近赤外分光器 (FQA-NIRGUN) 静岡シブヤ精機(株)製
 ※簡易測定法のため、実際の数値と±2%程度の誤差があります。

