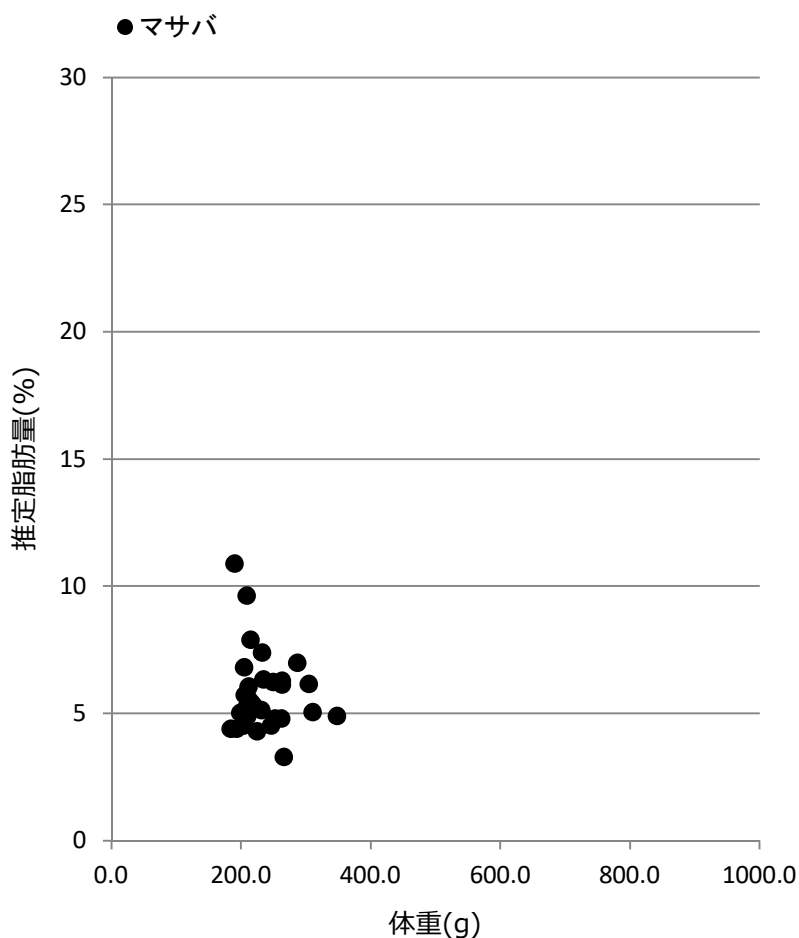


サバ類粗脂肪測定結果

水揚日 : 2021年3月5日
 水揚港 : 波崎
 漁場 : N 36°37'
 E 140°55'

m マサバ
 g ゴマサバ



No.	m/g	尾叉長 (cm)	体重 (g)	推定脂肪量 (%)
1	m	30.2	263.9	6
2	m	28.2	204.8	5
3	m	28.0	209.2	5
4	m	28.4	216.4	5
5	m	27.5	199.9	5
6	m	30.1	264.1	6
7	m	28.5	221.6	5
8	m	30.1	288.2	7
9	m	27.7	209.9	10
10	m	29.0	250.4	6
11	m	27.6	212.6	6
12	m	28.0	215.4	8
13	m	31.4	305.6	6
14	m	31.0	262.9	5
15	m	27.6	194.2	4
16	m	32.3	349.2	5
17	m	28.1	210.5	6
18	m	31.8	311.5	5
19	m	28.7	233.8	7
20	m	29.3	234.9	6
21	m	29.2	247.1	5
22	m	29.6	252.8	5
23	m	30.2	266.8	3
24	m	27.5	205.8	7
25	m	28.0	210.5	5
26	m	28.8	232.6	5
27	m	28.0	207.2	6
28	m	27.2	184.5	4
29	m	26.5	191.4	11
30	m	29.1	225.8	4

測定機器 : 近赤外分光器 (FQA-NIRGUN) 静岡シブヤ精機(株)製
 ※簡易測定法のため、実際の数値と±2%程度の誤差があります。

