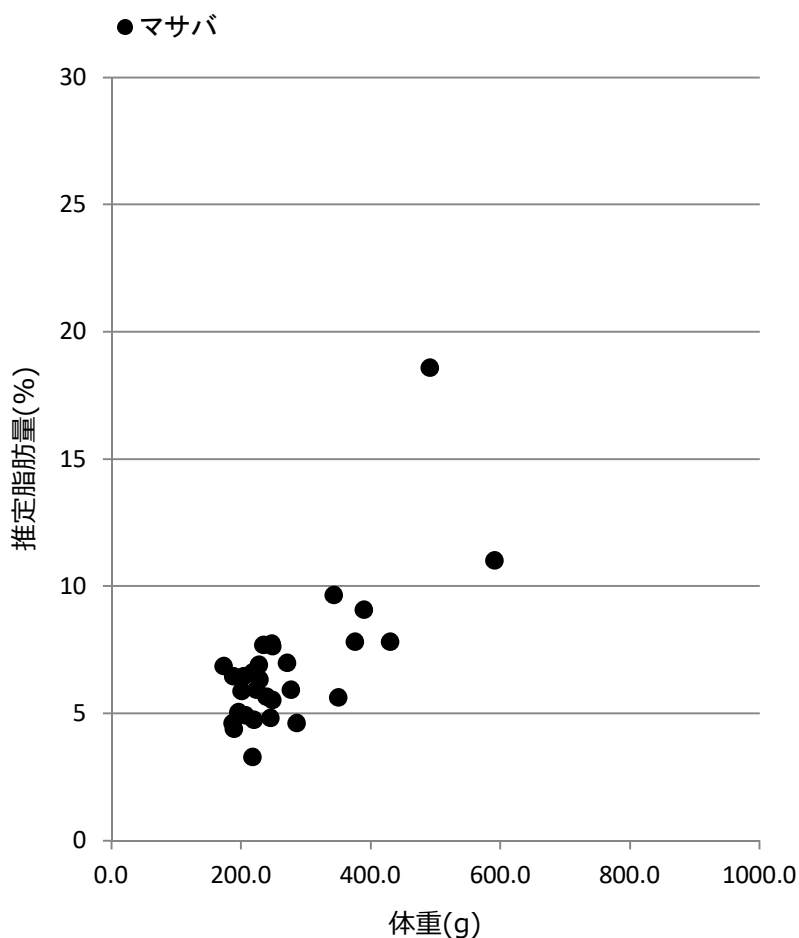


サバ類粗脂肪測定結果

水揚日 : 2021年3月16日
 水揚港 : 銚子
 漁場 : N 36°12'
 E 140°53'

m マサバ
 g ゴマサバ



No.	m/g	尾叉長 (cm)	体重 (g)	推定脂肪量 (%)
1	m	37.2	592.1	11
2	m	32.8	350.8	6
3	m	33.7	430.9	8
4	m	34.2	491.8	19
5	m	29.9	271.7	7
6	m	27.8	218.4	3
7	m	26.5	173.8	7
8	m	30.5	277.7	6
9	m	28.6	224.5	6
10	m	33.1	390.8	9
11	m	27.2	196.7	5
12	m	27.6	188.2	5
13	m	28.6	240.1	6
14	m	29.4	246.2	5
15	m	29.9	249.3	6
16	m	27.8	207.6	5
17	m	27.0	189.7	4
18	m	29.0	247.9	8
19	m	27.7	204.6	6
20	m	28.1	218.7	7
21	m	26.6	188.9	6
22	m	28.2	235.5	8
23	m	27.4	202.1	6
24	m	32.8	344.0	10
25	m	27.9	221.0	5
26	m	29.4	287.0	5
27	m	28.2	229.0	6
28	m	33.5	377.0	8
29	m	28.6	248.9	8
30	m	28.6	228.3	7

測定機器 : 近赤外分光器 (FQA-NIRGUN) 静岡シブヤ精機(株)製
 ※簡易測定法のため、実際の数値と±2%程度の誤差があります。

