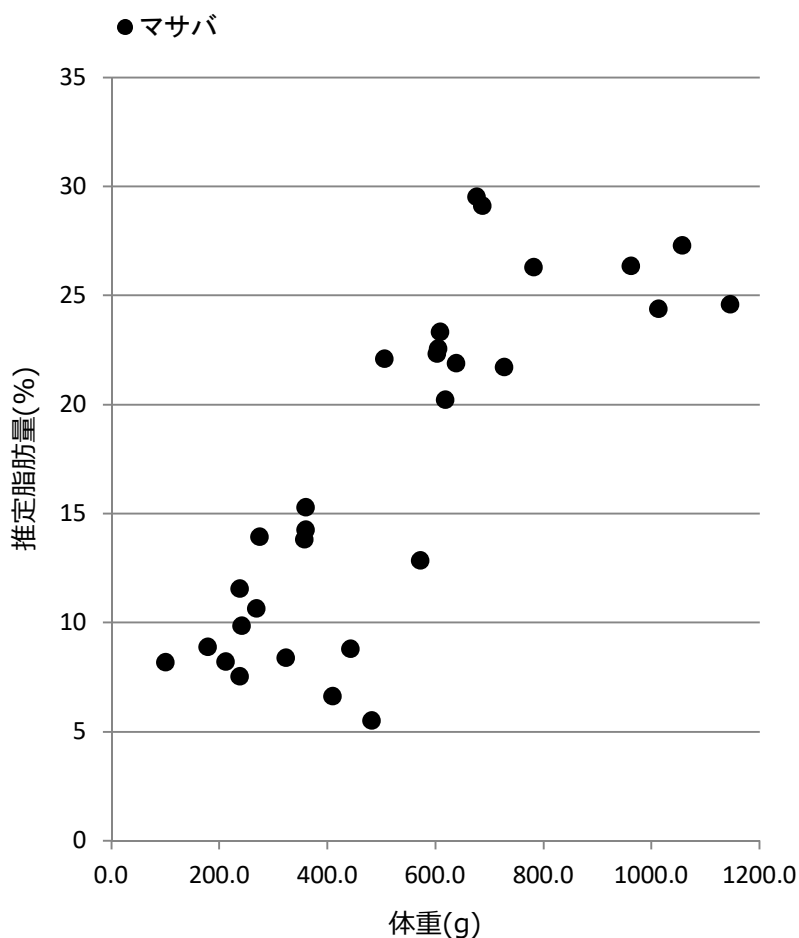


サバ類粗脂肪測定結果

水揚日 : 2021年11月16日
 水揚港 : 銚子
 漁場 : N 37°59'
 E 141°41'

m マサバ
 g ゴマサバ



No.	m/g	尾叉長 (cm)	体重 (g)	推定脂肪量 (%)
1	m	43.4	1147.0	25
2	m	42.1	1058.1	27
3	m	41.0	962.4	26
4	m	42.8	1014.0	24
5	m	39.5	728.1	22
6	m	40.4	783.0	26
7	m	37.0	676.9	30
8	m	36.4	688.1	29
9	m	36.6	618.5	20
10	m	37.0	638.8	22
11	m	36.7	605.7	23
12	m	36.3	609.1	23
13	m	36.6	573.4	13
14	m	37.6	603.7	22
15	m	35.8	506.7	22
16	m	35.1	482.7	6
17	m	34.0	443.8	9
18	m	33.0	410.4	7
19	m	32.2	358.3	14
20	m	31.2	324.2	8
21	m	29.1	275.1	14
22	m	29.6	269.5	11
23	m	32.1	360.3	14
24	m	32.5	361.0	15
25	m	27.8	238.6	12
26	m	28.8	242.6	10
27	m	28.9	238.1	8
28	m	27.8	212.4	8
29	m	26.5	179.7	9
30	m	21.4	100.9	8

測定機器 : 近赤外分光器 (FQA-NIRGUN) 静岡シブヤ精機(株)製
 ※簡易測定法のため、実際の数値と±2%程度の誤差があります。

