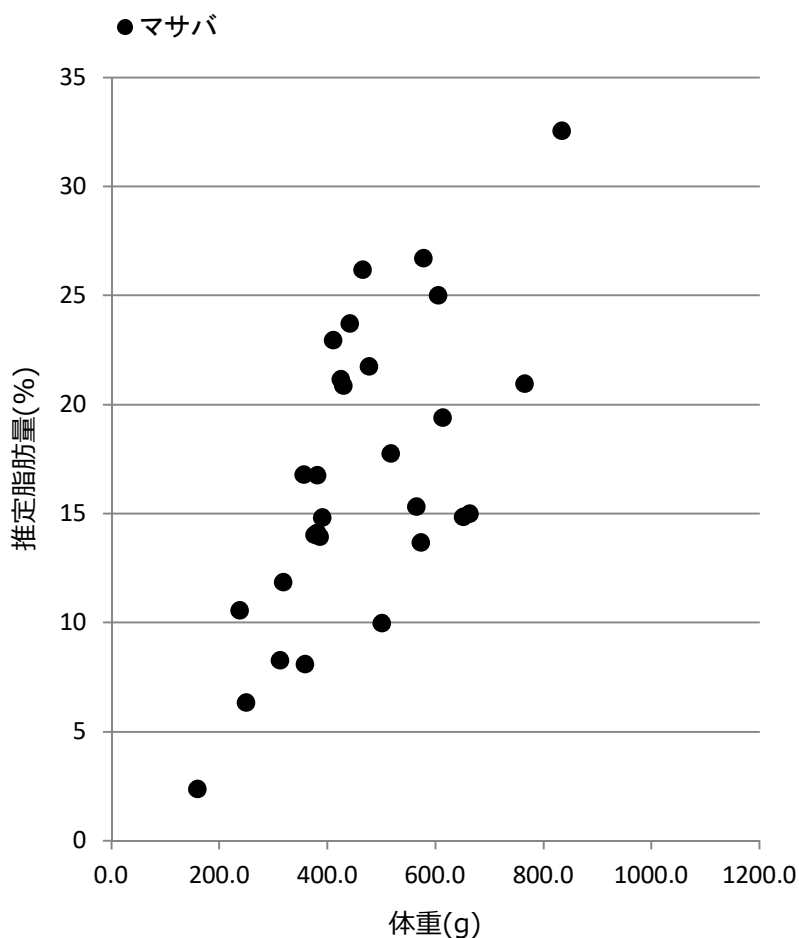


サバ類粗脂肪測定結果

水揚日 : 2021年12月15日
 水揚港 : 銚子
 漁場 : N 35°50'
 E 141°04'

m マサバ
 g ゴマサバ



No.	m/g	尾叉長 (cm)	体重 (g)	推定脂肪量 (%)
1	m	38.2	834.6	33
2	m	38.9	765.8	21
3	m	36.2	606.6	25
4	m	36.0	578.3	27
5	m	37.0	614.8	19
6	m	34.7	518.2	18
7	m	35.3	501.5	10
8	m	37.0	573.6	14
9	m	36.8	652.3	15
10	m	33.0	466.4	26
11	m	38.2	664.1	15
12	m	36.9	565.3	15
13	m	33.2	431.2	21
14	m	31.6	356.9	17
15	m	32.5	377.6	14
16	m	32.0	411.3	23
17	m	34.0	478.3	22
18	m	33.0	442.5	24
19	m	32.8	426.1	21
20	m	32.2	386.8	14
21	m	31.8	382.6	17
22	m	30.8	318.7	12
23	m	31.9	359.1	8
24	m	32.5	380.5	14
25	m	32.3	381.6	14
26	m	31.0	312.9	8
27	m	31.6	391.3	15
28	m	29.3	250.8	6
29	m	28.9	238.6	11
30	m	25.3	159.8	2

測定機器 : 近赤外分光器 (FQA-NIRGUN) 静岡シブヤ精機(株)製
 ※簡易測定法のため、実際の数値と±2%程度の誤差があります。

