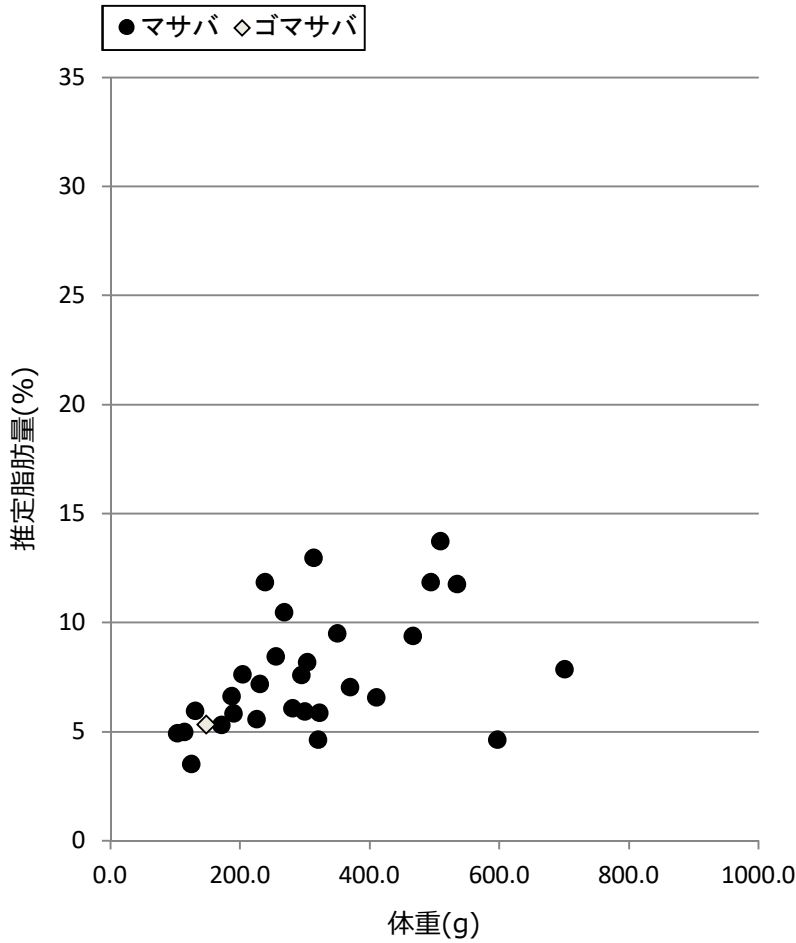


サバ類粗脂肪測定結果

水揚日 : 2023年2月24日
 水揚港 : 銚子
 漁場 : N 35°59'
 E 140°56'

m マサバ
 g ゴマサバ



No.	m/g	尾叉長 (cm)	体重 (g)	推定脂肪量 (%)
1	m	38.9	701.3	8
2	m	37.0	536.0	12
3	m	35.5	467.9	9
4	m	39.9	597.6	5
5	m	35.9	509.9	14
6	m	31.0	350.6	9
7	m	34.3	495.1	12
8	m	32.8	370.7	7
9	m	34.7	411.5	7
10	m	29.8	295.5	8
11	m	30.2	282.0	6
12	m	32.4	321.3	5
13	m	30.9	314.3	13
14	m	28.8	226.6	6
15	m	30.3	300.8	6
16	m	28.4	256.6	8
17	m	31.9	323.1	6
18	m	30.7	304.6	8
19	m	28.2	239.8	12
20	m	28.5	268.6	10
21	m	27.3	204.6	8
22	m	27.8	231.8	7
23	m	26.7	188.4	7
24	m	25.9	171.8	5
25	m	27.2	190.4	6
26	g	24.1	147.9	5
27	m	24.0	125.3	4
28	m	23.0	131.7	6
29	m	22.7	115.1	5
30	g	22.2	104.4	5

測定機器 : 近赤外分光器 (FQA-NIRGUN) 静岡シブヤ精機(株)製
 ※簡易測定法のため、実際の数値と±2%程度の誤差があります。

