



茨城県

京浜地域卸売市場の概要と 茨城県産青果物の入荷状況

平成19年3月

茨城県農産物販売推進東京本部

3 京浜地域主要卸売市場青果物取扱実績(平成18年1月～12月)

(1) 市場別 ア 全入荷分

市場別	区分 年 別	数 量 (t)			金 額 (千円)		
		平成18年	平成17年	前年比 (%)	平成18年	平成17年	前年比 (%)
東京都中央	野菜	1,559,463	1,578,340	99	341,332,117	326,008,418	105
	果実	520,080	577,021	90	171,052,155	168,854,161	101
	計	2,079,543	2,155,361	96	512,384,272	494,862,579	104
横浜市中央	野菜	414,343	344,296	120	88,337,675	69,154,397	128
	果実	154,543	120,570	128	43,266,274	31,138,611	139
	計	568,886	464,866	122	131,603,949	100,293,008	131
川崎市中央	野菜	78,207	77,940	100	15,431,906	14,951,439	103
	果実	18,572	22,044	84	5,297,188	5,647,611	94
	計	96,779	99,984	97	20,729,094	20,599,050	101
船橋市中央	野菜	46,310	47,395	98	8,436,181	8,072,400	105
	果実	13,034	15,842	82	3,940,808	4,121,025	96
	計	59,344	63,237	94	12,376,989	12,193,425	102
千葉市中央	野菜	96,287	94,850	102	13,955,397	13,406,238	104
	果実	32,539	38,358	85	8,559,930	8,808,120	97
	計	128,826	133,208	97	22,515,327	22,214,358	101
宇都宮市中央	野菜	106,572	110,127	97	19,708,919	19,292,691	102
	果実	60,203	67,688	89	15,893,800	15,950,737	100
	計	166,775	177,815	94	35,602,719	35,243,428	101
藤沢市中央	野菜	24,956	25,864	96	4,533,860	4,514,147	100
	果実	4,330	5,141	84	1,252,854	1,333,361	94
	計	29,286	31,005	94	5,786,714	5,847,508	99
その他 周辺市場等	野菜	1,453,450	1,423,858	102	284,909,317	270,922,943	105
	果実	433,692	480,431	90	121,952,862	121,893,266	100
	計	1,887,142	1,904,289	99	406,862,179	392,816,209	104
合 計	野菜	3,779,588	3,702,670	102	776,645,372	726,322,673	107
	果実	1,236,993	1,327,095	93	371,215,871	357,746,892	104
	計	5,016,581	5,029,765	100	1,147,861,243	1,084,069,565	106

イ 茨城入荷分

市場別	区分 年 別	数 量 (t)			金 額 (千円)		
		平成18年	平成17年	前年比 (%)	平成18年	平成17年	前年比 (%)
東京都中央	野菜	200,493	207,803	96	38,954,185	37,182,326	105
	果実	24,864	30,638	81	9,739,276	10,594,614	92
	計	225,357	238,441	95	48,693,461	47,776,940	102
横浜市中央	野菜	47,522	42,421	112	8,477,227	6,800,776	125
	果実	5,579	5,373	104	1,615,298	1,452,722	111
	計	53,101	47,794	113	10,092,525	8,253,498	124
川崎市中央	野菜	6,863	7,084	97	947,193	965,113	98
	果実	824	1,157	71	261,170	300,598	87
	計	7,687	8,241	93	1,208,363	1,265,711	95
船橋市中央	野菜	3,973	4,085	97	681,353	630,953	108
	果実	420	552	76	185,830	207,925	89
	計	4,393	4,637	95	867,183	838,878	103
千葉市中央	野菜	12,573	11,330	111	1,359,051	1,235,304	110
	果実	1,206	1,377	88	360,694	384,295	94
	計	13,779	12,707	108	1,719,745	1,619,599	106
宇都宮市中央	野菜	14,850	16,831	88	2,583,771	2,568,628	101
	果実	2,183	2,759	79	604,234	673,654	90
	計	17,033	19,590	87	3,188,005	3,242,282	98

藤 沢 市 中 央	野菜	1,773	2,038	87	315,915	357,895	88
	果実	239	305	78	64,679	67,555	96
	計	2,012	2,343	86	380,594	425,450	89
そ の 他 周 辺 市 場 等	野菜	198,799	204,705	97	34,663,825	32,471,665	107
	果実	28,478	34,170	83	10,562,612	11,274,081	94
	計	227,277	238,875	95	45,226,437	43,745,746	103
合 計	野菜	486,846	496,297	98	87,982,520	82,212,660	107
	果実	63,793	76,331	84	23,393,793	24,955,444	94
	計	550,639	572,628	96	111,376,313	107,168,104	104

ウ 茨城入荷分占有率

市場別	区分 年 区別	数 量 (%)			金 額 (%)		
		平成18年	平成17年	前年 比較	平成18年	平成17年	前年 比較
東 京 都 中 央	野菜	12.9	13.2		11.4	11.4	
	果実	4.8	5.3		5.7	6.3	
	計	10.8	11.1		9.5	9.7	
横 浜 市 中 央	野菜	11.5	12.3		9.6	9.8	
	果実	3.6	4.5		3.7	4.7	
	計	9.3	10.1		7.7	8.1	
川 崎 市 中 央	野菜	8.8	9.1		6.1	6.5	
	果実	4.4	5.2		4.9	5.3	
	計	7.9	8.2		5.8	6.1	
船 橋 市 中 央	野菜	8.6	8.6		8.1	7.8	
	果実	3.2	3.5		4.7	5.0	
	計	7.4	7.3		7.0	6.9	
千 葉 市 中 央	野菜	13.1	11.9		9.7	9.2	
	果実	3.7	3.6		4.2	4.4	
	計	10.7	9.5		7.6	7.3	
宇 都 宮 市 中 央	野菜	13.9	15.3		13.1	13.3	
	果実	3.6	4.1		3.8	4.2	
	計	10.2	11.0		9.0	9.2	
藤 沢 市 中 央	野菜	7.1	7.9		7.0	7.9	
	果実	5.5	5.9		5.2	5.1	
	計	6.9	7.6		6.6	7.3	
そ の 他 周 辺 市 場 等	野菜	13.7	14.4		12.2	12.0	
	果実	6.6	7.1		8.7	9.2	
	計	12.0	12.5		11.1	11.1	
合 計	野菜	12.9	13.4		11.3	11.3	
	果実	5.2	5.8		6.3	7.0	
	計	11.0	11.4		9.7	9.9	

各卸売会社への照会に対する回答及び東京都中央卸売市場青果物流通年報を元に集計した。

「その他周辺市場等」の内訳は次のとおり。

東京多摩青果(株)、西東京青果(株)、東京八王子青果(株)、東京促成青果(株)、城西青果(株) 以上東京都

神奈川青果(株)、JA全農青果センター(株)大和 以上神奈川県

東京シティ青果(株)千葉支社、東京千住青果(株)東葛支社、千葉県柏中央青果(株)、市川青果(株)、京市青果(株) 以上千葉県

浦和中央青果市場(株)、(株)大宮中央青果市場、埼玉県中央青果(株)、(株)熊谷青果市場、さいたま春日部市場(株)、全農越谷青果(株)

浦和中央青果市場(株)所沢支社、JA全農青果センター(株)東京、川越ベジフル(株) 以上埼玉県

前橋青果(株)、ぐんま県中青果(株)、桐生青果(株) 以上群馬県

水戸中央青果(株)、茨城県大同青果(株) 以上茨城県

(2) 品目別
 ア 取扱数量
 (ア) 野菜

(単位：ト、%)

品目名	総取扱数量			茨城県出荷分取扱数量			茨城県出荷分占有率		
	平成18年	平成17年	前年比	平成18年	平成17年	前年比	平成18年	平成17年	前年比較
はくさい	263,898	264,462	100	142,992	149,962	95	54.2	56.7	
だいこん	358,699	368,594	97	16,423	17,115	96	4.6	4.6	
にんじん	212,269	221,190	96	12,419	13,860	90	5.9	6.3	
さといも	27,237	34,991	78	321	308	104	1.2	0.9	
ばれいしょ	213,102	209,023	102	8,373	9,868	85	3.9	4.7	
たまねぎ	343,123	335,666	102	1,330	1,902	70	0.4	0.6	
キャベツ類	471,415	442,972	106	30,575	32,209	95	6.5	7.3	
ほうれんそう	59,110	57,942	102	7,970	7,159	111	13.5	12.4	
ねぎ	136,485	143,637	95	25,884	27,442	94	19.0	19.1	
レタス類	219,889	222,088	99	52,644	48,049	110	23.9	21.6	
サニーレタス	14,716	15,237	97	4,307	4,370	99	29.3	28.7	
グリーンリーフ	9,634	8,721	110	2,418	1,721	141	25.1	19.7	
きゅうり	201,305	211,861	95	17,143	18,646	92	8.5	8.8	
なす	88,073	98,939	89	5,382	6,190	87	6.1	6.3	
トマト	205,174	206,727	99	18,212	19,128	95	8.9	9.3	
ピーマン	53,889	56,102	96	27,198	27,881	98	50.5	49.7	
なましいたげ	20,518	21,969	93	492	592	83	2.4	2.7	
ごぼう	30,331	30,775	99	4,763	5,591	85	15.7	18.2	
れんこん	17,185	18,666	92	15,550	16,829	92	90.5	90.2	
かんしょ	78,054	83,462	94	32,606	33,943	96	41.8	40.7	
ながいも	32,938	33,629	98	2,841	3,701	77	8.6	11.0	
とうもろこし	31,616	35,577	89	4,051	4,263	95	12.8	12.0	
切みつば	269	421	64	199	240	83	74.0	57.0	
糸みつば	5,716	5,702	100	627	628	100	11.0	11.0	
根みつば	894	975	92	571	622	92	63.9	63.8	
にら	25,674	24,988	103	5,471	5,498	100	21.3	22.0	
せり	1,550	1,659	93	1,188	1,279	93	76.6	77.1	
チンケンサイ	15,617	15,543	100	9,621	9,291	104	61.6	59.8	
かぼちゃ	78,961	88,485	89	4,150	3,981	104	5.3	4.5	
いんげん	10,680	10,899	98	895	950	94	8.4	8.7	
ミニトマト	30,989	30,131	103	2,915	2,189	133	9.4	7.3	
おおば	2,593	2,744	94	907	877	103	35.0	31.9	
エシャレット	1,349	1,481	91	813	905	90	60.3	61.1	
マッシュルーム	1,765	1,889	93	853	925	92	48.3	49.0	
カリフラワー	9,574	6,153	156	1,842	1,314	140	19.2	21.4	
セルリ	20,653	19,858	104	964	935	103	4.7	4.7	
フロッコリ	54,676	44,231	124	1,526	1,115	137	2.8	2.5	
みず菜	20,215	19,745	102	13,911	13,152	106	68.8	66.6	
その他	433,648	348,054	125	15,851	9,984	159	3.7	2.9	
野菜類計	3,779,588	3,702,669	102	486,846	495,649	98	12.9	13.4	

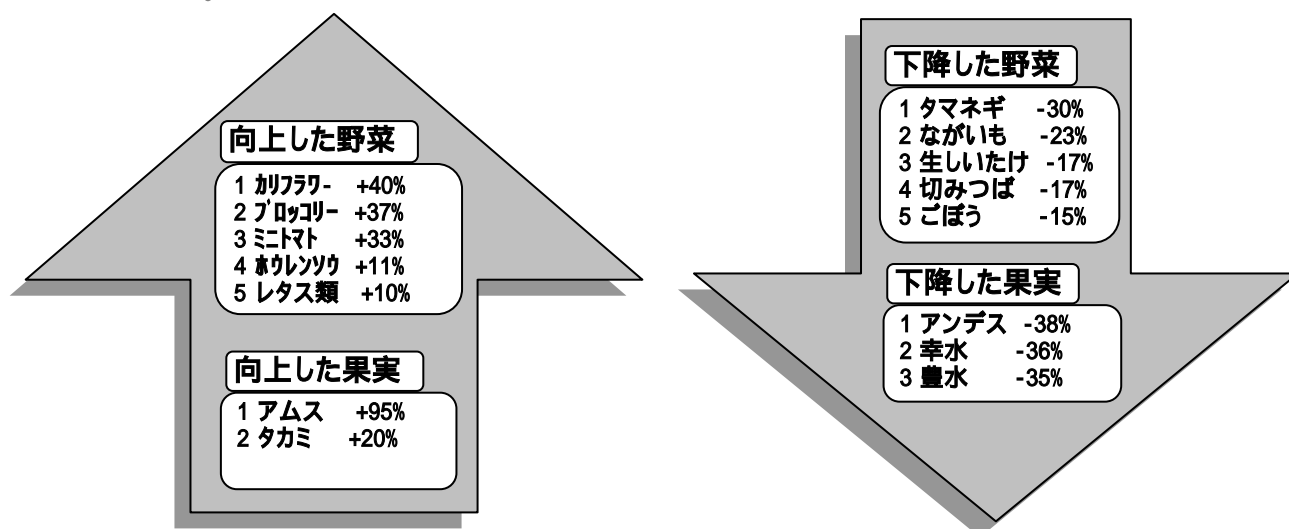
(イ) 果実

(単位：ト、%)

品目名	総取扱数量			茨城県出荷分取扱数量			茨城県出荷分占有率		
	平成18年	平成17年	前年比	平成18年	平成17年	前年比	平成18年	平成17年	前年比較
メロン類	65,271	74,874	87	27,318	29,140	94	41.9	38.9	
アンデス	13,885	16,618	84	8,224	13,274	62	59.2	79.9	
アムス	1,879	2,290	82	549	282	195	29.2	12.3	
フリンス	919	1,193	77	340	500	68	37.0	41.9	
オールス	14,773	17,010	87	2,507	2,883	87	17.0	17.0	
クインシー	7,647	8,754	87	4,648	5,698	82	60.8	65.1	
タカミ	6,192	6,076	102	3,308	2,761	120	53.4	45.4	
すいか類	113,852	121,230	94	13,125	14,836	88	11.5	12.2	
大玉すいか	94,498	96,361	98	7,333	7,277	101	7.8	7.6	
小玉すいか	19,110	25,166	76	7,475	8,264	90	39.1	32.8	
なし類	67,753	90,408	75	14,127	20,699	68	20.9	22.9	
幸水	27,702	40,057	69	6,407	9,934	64	23.1	24.8	
豊水	19,628	27,639	71	5,212	7,987	65	26.6	28.9	
新高	8,746	10,390	84	2,587	3,181	81	29.6	30.6	
いちご類	62,519	62,162	101	7,226	6,907	105	11.6	11.1	
とちおとめ	34,312	37,405	92	5,372	5,902	91	15.7	15.8	
くり類	3,576	4,633	77	2,566	3,619	71	71.8	78.1	
その他	922,096	973,789	95	1,716	1,130	152	0.2	0.1	
果実類計	1,327,095	1,327,095	100	63,793	76,331	84	4.8	5.8	

各卸売会社への照会に対する回答を集計した。
集計対象卸売会社等は3(1)市場別(P4)と同じ。

茨城県出荷分取扱数量の向上・下降した品目



(平成17年との比較)

イ 取扱金額

(ア) 野菜

(単位：千円，%)

品目名	総取扱金額			茨城県出荷分取扱金額			茨城県出荷分占有率		
	平成18年	平成17年	前年比	平成18年	平成17年	前年比	平成18年	平成17年	前年比較
はくさい	15,643,803	14,740,509	106	6,684,320	7,317,120	91	42.7	49.6	
だいこん	29,422,748	29,163,114	101	1,006,192	1,059,011	95	3.4	3.6	
にんじん	30,518,094	27,381,804	111	1,285,612	1,443,171	89	4.2	5.3	
さといも	6,098,260	5,922,166	103	50,693	37,291	136	0.8	0.6	
ばれいしょ	25,358,634	25,628,995	99	805,243	1,011,399	80	3.2	3.9	
たまねぎ	31,200,479	32,150,405	97	102,293	147,201	69	0.3	0.5	
キャハツ類	40,473,268	39,133,537	103	2,183,053	2,275,868	96	5.4	5.8	
ほうれんそう	23,192,181	24,140,807	96	3,083,843	2,922,397	106	13.3	12.1	
ねぎ	34,462,291	34,007,856	101	6,749,006	6,400,723	105	19.6	18.8	
レタス類	35,872,603	34,187,480	105	6,741,080	7,642,929	88	18.8	22.4	
サニーレタス	3,842,677	3,432,180	112	838,923	981,002	86	21.8	28.6	
グリーンリーフ	2,411,026	2,105,149	115	415,230	417,322	99	17.2	19.8	
きゅうり	56,599,748	50,397,623	112	4,527,176	4,086,215	111	8.0	8.1	
なす	28,593,286	26,870,580	106	1,479,019	1,229,223	120	5.2	4.6	
トマト	61,457,030	59,608,887	103	5,010,035	4,736,305	106	8.2	7.9	
ピーマン	20,748,038	18,068,448	115	9,300,435	8,157,499	114	44.8	45.1	
なましいたけ	18,463,784	17,666,630	105	446,078	506,101	88	2.4	2.9	
ごぼう	7,727,823	6,545,621	118	951,618	886,505	107	12.3	13.5	
れんこん	7,066,437	6,574,189	107	6,290,923	5,798,071	109	89.0	88.2	
かんしょ	14,636,752	12,051,257	121	4,643,272	3,764,928	123	31.7	31.2	
ながいも	6,061,808	6,669,962	91	516,126	682,591	76	8.5	10.2	
とうもろこし	7,281,121	6,936,729	105	787,273	791,502	99	10.8	11.4	
切みつば	796,260	913,775	87	602,494	662,703	91	75.7	72.5	
糸みつば	2,640,016	2,620,869	101	280,485	280,462	100	10.6	10.7	
根みつば	486,281	564,001	86	292,145	320,927	91	60.1	56.9	
にら	11,541,617	11,294,830	102	2,340,129	2,282,925	103	20.3	20.2	
せり	1,015,977	1,097,959	93	732,925	776,987	94	72.1	70.8	
チンゲンサイ	3,888,999	3,752,374	104	2,435,521	2,211,279	110	62.6	58.9	
かぼちゃ	14,205,211	12,311,205	115	997,702	643,911	155	7.0	5.2	
いんげん	7,525,466	7,265,600	104	467,469	480,555	97	6.2	6.6	
ミニトマト	17,498,333	16,658,085	105	1,539,433	1,023,895	150	8.8	6.1	
おおば	6,727,134	7,155,990	94	2,005,498	1,989,054	101	29.8	27.8	
エシャレット	1,153,334	1,201,007	96	683,936	731,906	93	59.3	60.9	
マッシュルーム	1,456,642	1,556,617	94	640,839	676,408	95	44.0	43.5	
カリフラワー	1,588,711	1,319,403	120	254,363	213,805	119	16.0	16.2	
セルリー	5,114,971	4,658,667	110	344,361	259,565	133	6.7	5.6	
フロッコリー	14,380,210	14,339,943	100	294,677	318,901	92	2.0	2.2	
みず菜	7,557,219	7,438,085	102	5,092,251	4,768,203	107	67.4	64.1	
その他	177,330,170	154,320,705	115	6,373,571	3,696,110	172	3.6	2.4	
野菜類計	776,645,372	725,684,607	107	87,982,520	82,067,434	107	11.3	11.3	

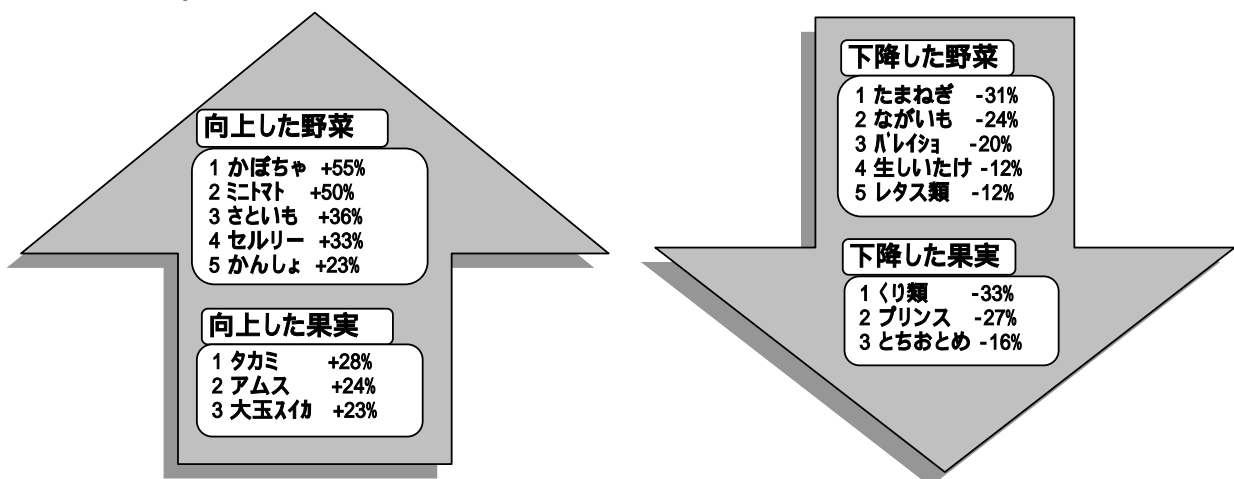
(イ) 果実

(単位：千円，%)

品目名	総取扱金額			茨城県出荷分取扱金額			茨城県出荷分占有率		
	平成18年	平成17年	前年比	平成18年	平成17年	前年比	平成18年	平成17年	前年比較
メロン類	27,661,474	28,271,637	98	9,003,343	9,581,724	94	32.5	33.9	
アンテス	5,390,190	5,853,086	92	3,077,076	3,572,684	86	57.1	61.0	
アムス	723,267	802,890	90	131,194	105,824	124	18.1	13.2	
プリンス	351,780	448,581	78	99,485	136,249	73	28.3	30.4	
アールス	10,022,705	10,183,643	98	943,311	968,099	97	9.4	9.5	
クインシー	2,964,506	2,941,698	101	1,716,515	1,826,092	94	57.9	62.1	
タカミ	1,804,020	1,560,051	116	825,106	642,351	128	45.7	41.2	
すいか類	19,102,850	18,796,073	102	2,373,576	2,427,761	98	12.4	12.9	
大玉すいか	15,079,441	13,911,905	108	1,015,357	870,865	117	6.7	6.3	
小玉すいか	3,996,202	4,663,308	86	1,348,738	1,535,109	88	33.8	32.9	
なし類	20,386,840	20,201,595	101	4,136,074	4,375,270	95	20.3	21.7	
幸水	9,750,400	10,379,223	94	2,252,543	2,520,234	89	23.1	24.3	
豊水	5,405,562	5,329,190	101	1,418,737	1,546,192	92	26.2	29.0	
新高	1,782,759	1,692,162	105	496,612	418,513	119	27.9	24.7	
いちご類	65,434,234	65,874,503	99	6,663,847	6,858,040	97	10.2	10.4	
とちおとめ	34,650,555	38,192,537	91	4,952,811	5,911,825	84	14.3	15.5	
くり類	1,411,712	1,802,338	78	950,938	1,411,056	67	67.4	78.3	
その他	234,702,693	222,401,001	106	476,492	301,593	158	0.2	0.1	
果実類計	371,215,871	357,746,892	104	23,393,793	24,955,444	94	6.3	7.0	

各卸売会社への照会に対する回答を集計した。
集計対象卸売会社等は3(1)市場別(P4)と同じ。

茨城県出荷分取扱金額の向上・下降した品目



(平成17年との比較)

ウ 平均価格

(ア) 野菜

(単位：円/kg, %)

品目名	全産地平均価格			茨城県出荷分平均価格			茨城県出荷分全産地対比		
	平成18年	平成17年	前年比	平成18年	平成17年	前年比	平成18年	平成17年	前年比較
はくさい	59	56	106	47	50	94	78.9	88.9	
だいこん	82	79	104	61	62	99	74.7	78.2	
にんじん	144	124	116	104	104	99	72.0	84.1	
さといも	224	169	132	158	121	130	70.5	71.6	
ばれいしょ	119	123	97	96	102	94	80.8	83.6	
たまねぎ	91	96	95	77	77	99	84.6	80.8	
キャベツ類	86	88	97	71	71	101	83.2	80.0	
ほうれんそう	392	417	94	387	408	95	98.6	98.0	
ねぎ	252	237	107	261	233	112	103.3	98.5	
レタス類	163	154	106	128	159	81	78.5	103.3	
サニーレタス	261	225	116	195	224	87	74.6	99.7	
グリーンリーフ	250	241	104	172	243	71	68.6	100.5	
きゅうり	281	238	118	264	219	121	93.9	92.1	
なす	325	272	120	275	199	138	84.6	73.1	
トマト	300	288	104	275	248	111	91.8	85.9	
ピーマン	385	322	120	342	293	117	88.8	90.8	
なましいたけ	900	804	112	907	855	106	100.8	106.4	
ごぼう	255	213	120	200	159	126	78.4	74.5	
れんこん	411	352	117	405	345	117	98.4	97.8	
かんしょ	188	144	130	142	111	128	75.9	76.8	
ながいも	184	198	93	182	184	99	98.7	93.0	
とうもろこし	230	195	118	194	186	105	84.4	95.2	
切みつば	2,960	2,168	137	3,028	2,757	110	102.3	127.1	
糸みつば	462	460	100	447	447	100	96.9	97.2	
根みつば	544	578	94	512	516	99	94.1	89.2	
にら	450	452	99	428	415	103	95.1	91.9	
せり	655	662	99	617	608	102	94.1	91.8	
チンゲンサイ	249	241	103	253	238	106	101.7	98.6	
かぼちゃ	180	139	129	240	162	149	133.6	116.2	
いんげん	705	667	106	522	506	103	74.1	75.9	
ミニトマト	565	553	102	528	468	113	93.5	84.6	
おおば	2,594	2,608	99	2,211	2,269	97	85.2	87.0	
エシャレット	855	811	105	841	809	104	98.4	99.8	
マッシュルーム	825	824	100	751	731	103	91.0	88.7	
カリフラワー	166	214	77	138	163	85	83.2	75.9	
セルリー	248	235	106	357	278	129	144.2	118.3	
フロッコリー	263	324	81	193	286	67	73.4	88.2	
みず菜	374	377	99	366	363	101	97.9	96.2	
その他	409	443	92	402	370	109	98.3	83.5	
野菜類計	205	196	105	181	166	109	87.9	84.5	

(イ) 果実

(単位：円/kg, %)

品目名	全産地平均価格			茨城県出荷分平均価格			茨城県出荷分全産地対比		
	平成18年	平成17年	前年比	平成18年	平成17年	前年比	平成18年	平成17年	前年比較
メロン類	424	378	112	330	329	100	77.8	87.1	
アンテス	388	352	110	374	269	139	96.4	76.4	
アムス	385	351	110	239	375	64	62.1	107.0	
フリンス	383	376	102	293	273	107	76.4	72.5	
アールス	678	599	113	376	336	112	55.5	56.1	
クインシー	388	336	115	369	321	115	95.3	95.4	
タカミ	291	257	113	249	233	107	85.6	90.6	
すいか類	168	155	108	181	164	111	107.8	105.5	
大玉すいか	160	144	111	138	126	110	86.8	87.3	
小玉すいか	209	185	113	180	196	92	86.3	105.5	
なし類	301	223	135	293	211	139	97.3	94.6	
幸水	352	259	136	352	254	139	99.9	97.9	
豊水	275	193	143	272	194	141	98.8	100.4	
新高	204	163	125	192	132	146	94.2	80.8	
いちご類	1,047	1,060	99	922	993	93	88.1	93.7	
とちおとめ	1,010	1,021	99	922	1,002	92	91.3	98.1	
くり類	395	389	101	371	390	95	93.9	100.2	
その他	255	228	111	278	267	104	109.1	116.9	
果実類計	280	270	104	367	327	112	131.1	121.3	

各卸売会社への照会に対する回答を集計した。

集計対象卸売会社等は3(1)市場別(P4)と同じ。

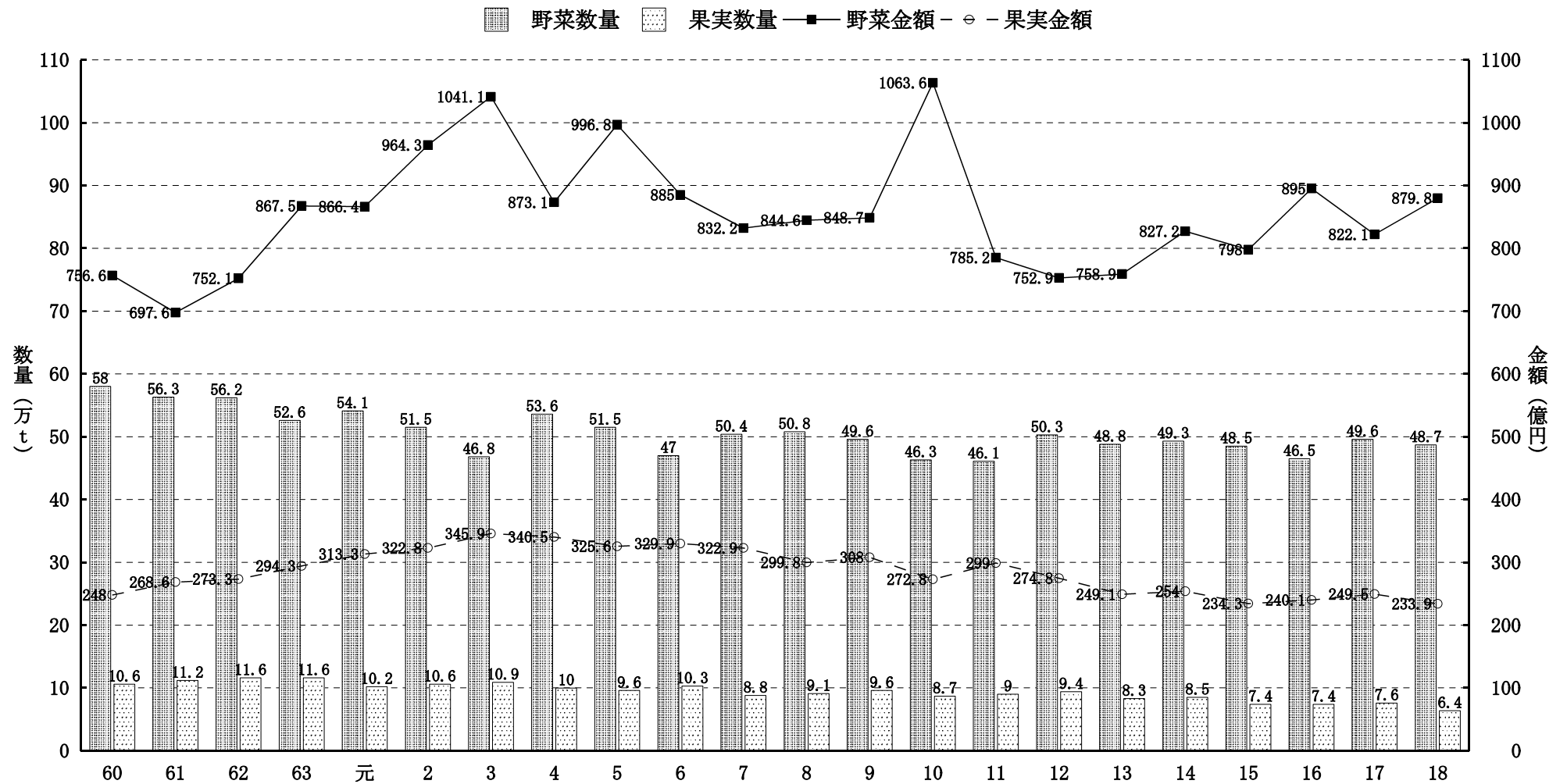
茨城県出荷分全産地欄の矢印記号は次の内容を表している。

- 茨城県出荷分の価格が高くなった。(茨城分が全産地より安かったとき)全産地平均との差が縮まった。
(茨城分が全産地より高かったとき)全産地平均との差が拡大した。
- 全産地と全く同じ。
- 茨城県出荷分の価格が安くなった。(茨城分が全産地より高かったとき)全産地平均との差が縮まった。
(茨城分が全産地より安かったとき)全産地平均との差が拡大した。

平成18年において全産地平均価格を上回った主な品目

セルリー (144%)
かぼちゃ (134%)
チンゲンサイ (103%)
切みつば (103%)
ねぎ (103%)
生しいたげ (106%)

(3) 茨城県出荷分青果物の取扱高推移（京浜主要市場の合計）



主な卸売会社への照会に対する回答を集計した。
集計卸売会社等は3(1)市場別(4頁)に同じ。

4 東京都中央卸売市場における青果物取扱実績(1月～12月)

(1)年次別

ア 取扱実績(総数)と都内人口の推移

区分	入荷数量(t)				金額(千円)				1kgあたり 価格(円)		東京都の人口	
	野菜	指数 (%)	果実	指数 (%)	野菜	指数 (%)	果実	指数 (%)	野菜	果実	(万人)	指数 (%)
46	1,657,835	85	936,193	114	116,792,872	30	100,004,488	42	70	107	1,151	96.5
47	1,764,442	91	1,058,497	129	121,303,059	31	109,959,724	46	69	104	1,158	97.1
48	1,751,791	90	1,199,317	146	161,142,670	41	127,286,071	54	92	106	1,161	97.3
49	1,666,116	86	1,055,789	128	202,979,288	52	149,290,854	63	122	141	1,162	97.4
50	1,769,549	91	1,036,707	126	209,705,914	53	169,788,297	72	119	164	1,167	97.8
51	1,803,868	93	989,470	120	250,582,349	64	179,401,567	76	139	181	1,168	97.9
52	1,863,083	96	981,608	119	253,787,180	64	188,009,321	79	136	192	1,170	98.1
53	1,871,252	96	1,008,050	123	262,255,801	67	199,623,435	84	140	198	1,170	98.1
54	1,843,113	95	984,254	120	268,017,008	68	206,599,411	87	145	210	1,169	98.0
55	1,812,276	93	930,130	113	311,288,513	79	198,194,539	84	172	213	1,168	97.9
56	1,808,305	93	889,007	108	329,052,333	83	215,008,103	91	182	242	1,163	97.5
57	1,879,598	97	905,290	110	306,038,274	78	213,252,498	90	163	236	1,168	97.9
58	1,881,669	97	929,610	113	344,189,816	87	219,353,161	93	183	236	1,175	98.5
59	1,895,047	97	898,875	109	353,898,022	90	229,592,998	97	187	255	1,182	99.1
60	1,942,615	100	846,312	103	348,936,798	89	242,098,483	102	180	286	1,190	99.7
61	1,959,634	101	868,522	106	346,907,638	88	224,940,641	95	177	259	1,191	99.8
62	1,974,240	101	898,816	109	361,467,180	92	218,049,207	92	183	243	1,193	100.0
63	1,956,918	101	873,909	106	404,218,016	103	219,315,015	93	207	251	1,194	100.1
元	1,945,082	100	821,739	100	394,130,799	100	236,651,984	100	203	288	1,193	100.0
2	1,879,517	97	797,976	97	443,157,824	112	254,811,057	108	236	319	1,185	99.3
3	1,822,132	94	771,488	94	478,074,366	121	270,155,359	114	262	350	1,188	99.6
4	1,905,076	98	780,515	95	417,722,090	106	261,546,540	111	219	335	1,189	99.7
5	1,839,333	95	778,282	95	454,223,893	115	226,923,900	96	247	292	1,186	99.4
6	1,794,993	92	768,023	93	432,814,556	110	241,235,962	102	241	314	1,182	99.1
7	1,813,907	93	739,882	90	409,322,924	104	240,607,903	102	226	325	1,177	98.7
8	1,823,697	94	682,473	83	404,339,178	103	229,981,980	97	222	337	1,178	98.7
9	1,800,694	93	689,120	84	394,657,144	100	209,316,301	88	219	304	1,182	99.1
10	1,732,770	89	654,813	80	445,050,899	113	208,980,221	88	257	319	1,188	99.6
11	1,755,020	90	664,325	81	387,153,665	98	207,741,156	88	221	313	1,194	100.1
12	1,794,310	92	677,506	82	360,298,468	91	197,112,586	83	201	291	1,207	101.2
13	1,744,601	90	664,633	81	357,541,991	91	192,296,826	81	205	289	1,217	102.0
14	1,705,632	88	643,819	78	353,479,370	90	181,078,811	77	207	281	1,228	102.9
15	1,620,674	83	582,369	71	348,686,940	88	166,919,745	71	215	287	1,236	103.6
16	1,569,881	81	562,375	68	348,612,690	88	172,539,780	73	222	307	1,245	104.4
17	1,578,340	81	577,021	70	326,008,418	83	168,854,161	71	207	293	1,254	105.1
18	1,559,463	80	520,080	63	341,332,117	87	171,052,155	72	219	329	1,265	106.0

(注) 1 指数欄は基準年を平成元年とし、(当該年の数量(金額))×100/(平成元年の数量(金額))により算出した。

2 東京都の人口は、各年10月1日現在の推計人口である。

イ 年次別品目別取扱実績

(ア) 野菜の部

品目名	平成元年(基準年)		平成13年				平成14年					
	入荷量	指数	価格	指数	入荷量	指数	価格	指数	入荷量	指数	価格	指数
だいこん	178,586	100	78	100	167,413	94	84	108	155,582	87	80	103
かぶ	31,466	100	94	100	22,381	71	112	119	22,269	71	110	117
にんじん	106,210	100	120	100	98,446	93	108	90	94,697	89	111	93
ごぼう	16,424	100	291	100	13,780	84	215	74	13,058	80	246	85
たけのこ	6,517	100	290	100	3,851	59	331	114	4,178	64	288	99
れんこん	7,683	100	474	100	8,762	114	300	63	8,786	114	323	68
はくさい	154,740	100	51	100	130,162	84	68	133	128,928	83	56	110
こまつな	9,708	100	242	100	10,633	110	321	133	9,807	101	322	133
キャベツ類	199,645	100	62	100	187,005	94	83	134	185,743	93	75	121
ほうれんそう	30,706	100	343	100	22,285	73	437	127	21,429	70	431	126
ねぎ	55,967	100	296	100	61,429	110	247	83	62,118	111	243	82
にら	10,982	100	378	100	10,947	100	401	106	10,942	100	404	107
切みつば	640	100	2,466	100	255	40	2,499	101	252	39	2,341	95
根みつば	1,781	100	461	100	779	44	558	121	800	45	551	120
せり	1,069	100	438	100	886	83	755	172	916	86	660	151
レタス類	97,211	100	175	100	94,702	97	192	110	95,510	98	174	99
カリフラワ	9,006	100	171	100	4,036	45	184	108	3,885	43	189	111
フロッコリ	15,167	100	298	100	19,714	130	263	88	20,934	138	286	96
セルリ	12,443	100	222	100	11,717	94	228	103	11,352	91	220	99
チンケンサイ	6,601	100	241	100	7,102	108	256	106	6,920	105	252	105
なす(ながなす含む)	56,244	100	320	100	41,129	73	298	93	42,292	75	314	98
トマト	88,661	100	291	100	98,828	111	279	96	96,119	108	295	101
きゅうり	114,529	100	253	100	91,579	80	248	98	89,758	78	265	105
ヒママシ	31,746	100	279	100	25,396	80	331	119	24,743	78	331	119
かぼちや	42,452	100	144	100	42,193	99	148	103	40,790	96	166	115
とうもろこし	20,280	100	190	100	15,652	77	198	104	14,602	72	206	108
いんげん	10,123	100	622	100	5,658	56	652	105	5,437	54	720	116
さやえんどう	7,263	100	658	100	7,363	101	373	57	5,722	79	452	69
そらまめ	11,054	100	327	100	6,602	60	368	113	7,228	65	362	111
えだまめ	8,069	100	595	100	6,836	85	660	111	5,915	73	814	137
かんしょ	36,502	100	189	100	33,846	93	149	79	30,926	85	189	100
ばれいしょ類	148,445	100	84	100	103,062	69	111	132	100,855	68	90	107
さといも	23,942	100	207	100	14,789	62	209	101	14,519	61	216	104
やまといも	4,018	100	903	100	4,415	110	561	62	4,094	102	649	72
ながいも	9,738	100	414	100	11,976	123	295	71	10,272	105	423	102
たまねぎ	188,742	100	89	100	151,194	80	81	91	148,544	79	64	72
にんにく	6,398	100	600	100	7,646	120	319	53	7,460	117	303	51
エシャレット	1,061	100	861	100	961	91	736	85	909	86	761	88
根しょうが	9,446	100	276	100	8,829	93	262	95	9,189	97	260	94
葉しょうが	2,093	100	809	100	1,356	65	774	96	1,358	65	735	91
おおば	1,376	100	3,136	100	1,514	110	2,610	83	1,477	107	3,074	98
なましいたけ	10,723	100	1,090	100	12,082	113	688	63	1,594	15	775	71
総数	1,945,082	100	203	100	1,744,601	90	205	101	1,705,632	88	207	102

指数欄は平成元年を基準年とし、(当該年の入荷量(価格))×100/(平成元年の入荷量(価格))により算出した。

単位(入荷量：t, 指数：%, 価格：円/kg)

平成 15 年				平成 16 年				平成 17 年				平成 18 年			
入荷量	指数	価格	指数	入荷量	指数	価格	指数	入荷量	指数	価格	指数	入荷量	指数	価格	指数
142,910	80	85	109	133,708	75	93	119	134,734	75	78	100	134,360	75	84	108
22,684	72	110	117	20,126	64	123	131	20,382	65	115	122	21,316	68	113	120
90,377	85	121	101	90,847	86	114	95	88,792	84	125	104	85,435	80	145	121
12,433	76	277	95	13,262	81	236	81	12,936	79	215	74	12,461	76	264	91
3,293	51	385	133	3,495	54	308	106	2,855	44	379	131	3,212	49	349	120
7,987	104	370	78	7,248	94	410	86	8,457	110	353	74	7,710	100	419	88
117,247	76	58	114	109,890	71	71	139	116,107	75	55	108	113,189	73	61	120
9,933	102	290	120	9,646	99	319	132	9,547	98	280	116	9,654	99	276	114
178,771	90	82	132	173,100	87	91	147	170,769	86	88	142	177,747	89	86	139
21,858	71	423	123	18,163	59	528	154	19,614	64	440	128	20,084	65	420	122
59,808	107	235	79	59,036	105	253	85	59,854	107	229	77	57,268	102	253	85
10,151	92	433	115	9,757	89	470	124	9,464	86	461	122	9,781	89	456	121
223	35	2,366	96	180	28	2,520	102	164	26	2,886	117	136	21	3,317	135
732	41	512	111	530	30	534	116	417	23	621	135	411	23	555	120
912	85	642	147	744	70	659	150	741	69	682	156	680	64	674	154
94,398	97	185	106	88,955	92	204	117	94,346	97	154	88	96,344	99	158	90
4,002	44	178	104	3,204	36	205	120	2,780	31	229	134	4,334	48	177	104
21,697	143	246	83	19,209	127	284	95	17,986	119	329	110	21,723	143	268	90
10,260	82	240	108	9,602	77	251	113	9,672	78	236	106	10,273	83	252	114
6,769	103	253	105	6,422	97	283	117	6,448	98	233	97	6,403	97	245	102
48,716	87	322	101	38,764	69	294	92	38,202	69	277	86	34,361	61	330	103
91,023	103	277	95	87,592	99	311	107	85,970	97	294	101	85,885	97	307	105
82,490	72	264	104	82,394	72	255	101	81,100	71	238	94	77,019	67	286	113
24,092	76	336	120	25,320	80	318	114	25,249	80	311	111	24,434	77	375	134
43,942	104	126	88	38,351	90	155	108	43,755	103	131	91	38,192	90	177	123
13,994	69	223	117	14,160	70	200	105	14,529	72	203	107	13,237	65	227	119
5,543	55	667	107	4,961	49	721	116	4,973	49	680	109	4,761	47	717	115
5,503	76	469	71	5,296	73	455	69	4,981	69	502	76	3,711	51	616	94
6,677	60	354	108	6,127	55	374	114	5,983	54	358	109	4,954	45	424	130
6,513	81	708	119	6,437	80	747	126	7,292	90	576	97	6,505	81	682	115
28,986	79	212	112	29,952	82	167	88	28,105	77	163	86	26,277	72	201	106
93,460	63	126	150	88,546	60	127	151	88,046	59	126	150	91,034	61	122	145
15,408	64	191	92	15,058	63	180	87	14,250	60	178	86	11,452	48	235	114
3,846	96	552	61	3,795	94	468	52	4,109	102	322	36	3,317	83	389	43
10,935	112	338	82	10,716	110	342	83	13,917	143	190	46	13,189	135	187	45
130,750	69	98	110	131,679	70	91	102	129,270	68	94	106	128,590	68	91	102
6,924	108	434	72	6,542	102	484	81	6,113	96	464	77	5,393	84	484	81
816	77	801	93	721	68	806	94	690	65	814	95	661	62	841	98
7,974	84	344	125	7,325	78	425	154	7,027	74	398	144	6,764	72	396	143
1,398	67	669	83	1,255	60	700	87	1,263	60	622	77	1,223	58	685	85
1,354	98	2,723	87	1,427	104	2,436	78	1,312	95	2,754	88	1,315	96	2,604	83
10,427	97	755	69	10,484	98	701	64	9,600	90	781	72	8,630	80	878	81
1,620,675	83	215	106	1,569,881	81	222	109	1,578,340	81	207	102	1,559,463	80	219	108

東京都中央卸売市場青果物流通年報・野菜編(東京青果物情報センター)による。

(イ) 果実の部

品目名	年 入荷量・価格				平成元年(基準年)				平成13年				平成14年			
	入荷量	指数	価格	指数	入荷量	指数	価格	指数	入荷量	指数	価格	指数	入荷量	指数	価格	指数
みかん類	186,416	100	206	100	157,090	84	208	101	145,324	78	214	104				
あまなつかん	25,471	100	140	100	9,922	39	180	129	10,067	40	141	101				
いよかん	34,362	100	187	100	25,701	75	183	98	25,004	73	135	72				
はっさく	11,026	100	106	100	5,867	53	169	159	6,057	55	117	110				
不知火	-	-	-	-	6,111	-	469	-	6,951	-	420	-				
りんご類	73,986	100	283	100	62,875	85	287	101	71,167	96	209	74				
つがる	11,359	100	273	100	9,593	84	285	104	9,030	79	213	78				
シヨナコ・ールト	2,743	100	293	100	4,499	164	273	93	5,660	206	211	72				
王林	4,398	100	289	100	5,536	126	233	81	6,625	151	160	55				
ふじ	40,144	100	282	100	34,595	86	297	105	42,000	105	209	74				
なし類	42,172	100	321	100	38,756	92	258	80	39,324	93	252	79				
幸水	18,413	100	349	100	17,455	95	312	89	17,044	93	291	83				
豊水	9,220	100	327	100	10,000	108	187	57	11,123	121	217	66				
新高	-	-	-	-	3,279	-	189	-	3,902	-	178	-				
二十世紀	7,443	100	278	100	2,016	27	221	79	1,467	20	253	91				
ラ・フランス	-	-	-	-	-	-	-	-	2,470	-	272	-				
西洋なし	921	100	378	100	3,631	394	291	77	1,041	113	253	67				
かき類	24,131	100	312	100	30,418	126	225	72	26,446	110	232	74				
西村早生	2,058	100	410	100	996	48	288	70	1,059	51	290	71				
富有	9,730	100	321	100	9,199	95	238	74	7,385	76	243	76				
次郎	1,586	100	290	100	2,819	178	189	65	2,725	172	193	67				
平核無	8,714	100	279	100	6,499	75	200	72	5,497	63	198	71				
刀根	-	-	-	-	8,482	-	229	-	7,944	-	244	-				
ぶどう類	17,283	100	699	100	14,168	82	684	98	15,552	90	642	92				
テラウエア	7,936	100	579	100	4,003	50	710	123	4,490	57	645	111				
ヒオネ	-	-	-	-	855	-	768	-	1,002	-	735	-				
巨峰	5,438	100	851	100	6,063	111	693	81	6,426	118	666	78				
びわ	1,740	100	1,035	100	1,201	69	1,045	101	1,163	67	918	89				
もも類(ネクタリン含む)	15,127	100	437	100	17,608	116	459	105	16,471	109	445	102				
すもも	4,075	100	422	100	4,012	98	352	83	3,860	95	361	86				
くり	3,752	100	449	100	2,397	64	388	86	2,988	80	286	64				
おうとう	1,984	100	1,974	100	2,790	141	1,388	70	2,548	128	1,531	78				
いちご類	32,023	100	1,038	100	30,551	95	1,108	107	30,232	94	1,072	103				
とちおとめ	-	-	-	-	11,741	-	1,086	-	13,182	-	1,070	-				
あまおう	-	-	-	-	-	-	-	-	-	-	-	-				
さがほのか	-	-	-	-	-	-	-	-	-	-	-	-				
すいか類	75,576	100	172	100	62,482	83	160	93	57,491	76	147	85				
大玉すいか	68,904	100	167	100	53,798	78	154	92	48,539	70	141	84				
こだますいか	6,672	100	223	100	8,684	130	201	90	8,952	134	182	82				
メロン類	63,451	100	520	100	40,896	64	424	82	36,934	58	447	86				
アールスメロン	15,121	100	978	100	11,732	78	672	69	11,090	73	689	70				
アンテメロン	17,043	100	393	100	9,191	54	348	89	8,059	47	365	93				
フリソン	7,695	100	402	100	1,389	18	385	96	1,253	16	362	90				
アムスメロン	9,347	100	365	100	1,400	15	330	90	1,151	12	376	103				
クインシー	-	-	-	-	4,873	-	311	-	3,933	-	347	-				
ハナナ	102,876	100	121	100	68,361	66	87	72	64,650	63	118	98				
クレーフフルーツ	31,622	100	160	100	23,419	74	150	94	21,345	68	147	92				
ハレンシアオレシ	9,249	100	228	100	5,508	60	158	69	4,951	54	154	68				
レモン	15,891	100	189	100	10,325	65	209	111	9,551	60	223	118				
パインアップル	12,030	100	140	100	6,568	55	154	110	6,684	56	148	106				
キウイ	10,861	100	338	100	6,867	63	271	80	6,540	60	291	86				
総数	821,739	100	288	100	664,633	81	289	100	643,819	78	281	98				

指数欄は平成元年を基準年とし、(当該年の入荷量(価格))×100/(平成元年の入荷量(価格))により算出した。

単位(入荷量：t, 指数：%, 価格：円/kg)

平成 15 年				平成 16 年				平成 17 年				平成 18 年			
入荷量	指数	価格	指数	入荷量	指数	価格	指数	入荷量	指数	価格	指数	入荷量	指数	価格	指数
129,052	69	203	99	128,966	69	229	111	129,084	69	204	99	110,602	59	271	132
9,735	38	156	111	7,688	30	171	122	8,731	34	191	136	6,255	25	169	121
17,938	52	160	86	16,061	47	183	98	15,590	45	178	95	12,569	37	170	91
5,657	51	137	129	5,168	47	157	148	5,441	49	182	172	4,857	44	158	149
5,753	-	492	-	6,076	-	474	-	7,370	-	473	-	7,618	-	404	-
45,806	62	237	84	63,021	85	280	99	63,025	85	279	99	68,510	93	267	94
7,997	70	243	89	7,101	63	260	95	8,013	71	257	94	7,832	69	265	97
5,102	186	255	87	5,347	195	281	96	3,839	140	266	91	4,555	166	255	87
6,275	143	199	69	5,390	123	247	85	4,426	101	253	88	7,279	166	234	81
39,873	99	229	81	38,126	95	282	100	40,308	100	286	101	41,089	102	270	96
36,170	86	240	75	33,473	79	274	85	38,952	92	228	71	29,398	70	308	96
15,377	84	268	77	15,128	82	290	83	16,570	90	266	76	11,535	63	361	103
9,224	100	195	60	9,356	101	220	67	10,718	116	191	58	7,630	83	276	84
3,893	-	206	-	3,206	-	245	-	4,132	-	152	-	3,464	-	214	-
1,379	19	254	91	1,316	18	269	97	1,299	17	225	81	1,065	14	282	101
3,077	-	252	-	2,202	-	380	-	3,168	-	239	-	2,514	-	326	-
1,159	126	249	66	673	73	319	84	907	98	266	70	968	105	311	82
26,021	108	217	70	21,646	90	290	93	28,177	117	183	59	22,002	91	269	86
1,028	50	313	76	852	41	293	71	1,066	52	222	54	509	25	304	74
8,596	88	241	75	5,762	59	334	104	7,467	77	180	56	6,784	70	286	89
1,506	95	223	77	1,653	104	269	93	2,620	165	181	62	2,109	133	254	88
5,326	61	166	59	4,409	51	271	97	6,173	71	151	54	4,391	50	259	93
7,889	-	198	-	7,313	-	265	-	8,809	-	195	-	6,827	-	252	-
14,989	87	613	88	13,271	77	687	98	14,708	85	624	89	14,243	82	672	96
4,114	52	618	107	3,993	50	667	115	3,992	50	629	109	3,933	50	664	115
1,361	-	704	-	1,299	-	812	-	1,428	-	732	-	1,521	-	769	-
6,245	115	624	73	4,907	90	726	85	5,959	110	640	75	5,589	103	695	82
977	56	1,083	105	656	38	1,297	125	738	42	1,267	122	659	38	1,298	125
14,463	96	437	100	15,107	100	486	111	18,591	123	384	88	15,457	102	479	110
2,693	66	421	100	3,419	84	396	94	3,608	89	378	90	2,578	63	500	118
1,773	47	439	98	2,047	55	349	78	2,028	54	432	96	1,635	44	432	96
2,336	118	1,608	81	1,831	92	1,803	91	2,241	113	1,509	76	2,231	112	1,607	81
29,138	91	1,078	104	28,112	88	1,037	100	28,877	90	1,124	108	28,924	90	1,078	104
13,625	-	1,059	-	14,110	-	989	-	15,589	-	1,069	-	15,589	-	1,039	-
-	-	-	-	-	-	-	-	4,097	-	1,347	-	4,204	-	1,249	-
-	-	-	-	-	-	-	-	-	-	-	-	4,160	-	1,073	-
50,384	67	143	83	49,208	65	179	104	50,707	67	156	91	47,163	62	174	101
42,555	62	133	80	41,562	60	174	104	42,512	62	148	89	39,954	58	167	100
7,830	117	196	88	7,646	115	210	94	8,195	123	196	88	7,209	108	214	96
33,860	53	456	88	31,892	50	455	88	32,346	51	416	80	27,977	44	468	90
10,164	67	715	73	9,140	60	717	73	9,026	60	646	66	7,911	52	736	75
6,210	36	363	92	5,780	34	371	94	5,939	35	356	91	4,797	28	393	100
772	10	413	103	766	10	360	90	690	9	366	91	576	7	368	92
973	10	350	96	940	10	389	107	945	10	342	94	945	10	342	94
3,368	-	356	-	3,050	-	384	-	3,493	-	335	-	3,087	-	391	-
63,653	62	112	93	65,278	63	112	93	65,006	63	107	88	61,181	59	116	96
18,216	58	151	94	17,032	54	140	88	13,128	42	130	81	9,502	30	178	111
5,696	62	137	60	3,880	42	160	70	3,531	38	156	68	2,802	30	182	80
8,460	53	188	99	7,820	49	182	96	6,834	43	181	96	5,248	33	228	121
5,533	46	143	102	6,069	50	141	101	5,507	46	138	99	5,035	42	138	99
5,842	54	353	104	5,722	53	380	112	4,694	43	411	122	6,001	55	317	94
582,370	71	267	93	562,375	68	307	107	577,021	70	293	102	520,080	63	329	114

東京都中央卸売市場青果物流通年報・果実編(東京青果物情報センター)による。

(2) 出荷県別

ア 平成18年産出荷県別青果物取扱実績

(ア) 野菜の部

産地別	数 量			金 額			市 場 占 有 率			
	18年	17年	前年比	18年	17年	前年比	数 量		金 額	
							18年	17年	18年	17年
北海道	193,798	195,674	99.0	24,354,954	23,100,823	105.4	12.4	12.4	7.1	7.1
東北計	157,152	155,450	101.1	42,459,634	37,780,316	112.4	10.1	9.8	12.4	11.6
青森	59,878	57,185	104.7	12,809,118	11,233,599	114.0	3.8	3.6	3.8	3.4
岩手	32,146	32,166	99.9	8,310,361	7,589,437	109.5	2.1	2.0	2.4	2.3
宮城	5,277	5,468	96.5	1,725,930	1,575,128	109.6	0.3	0.3	0.5	0.5
秋田	9,595	9,214	104.1	3,910,742	31,397,784	12.5	0.6	0.6	1.1	9.6
山形	9,289	9,259	100.3	4,048,784	3,475,551	116.5	0.6	0.6	1.2	1.1
福島	40,968	42,157	97.2	11,654,699	10,766,818	108.2	2.6	2.7	3.4	3.3
関東計	711,057	736,011	96.6	139,958,084	136,074,636	102.9	45.6	46.6	41.0	41.7
茨城	200,493	207,803	96.5	38,954,185	37,182,326	104.8	12.9	13.2	11.4	11.4
栃木	35,972	38,209	94.1	11,916,136	11,584,008	102.9	2.3	2.4	3.5	3.6
群馬	112,342	112,036	100.3	22,307,522	19,956,432	111.8	7.2	7.1	6.5	6.1
埼玉	68,915	71,770	96.0	18,182,475	18,063,780	100.7	4.4	4.5	5.3	5.5
千葉	224,957	240,931	93.4	39,826,288	40,716,446	97.8	14.4	15.3	11.7	12.5
東京	11,791	12,055	97.8	2,414,180	2,763,322	87.4	0.8	0.8	0.7	0.8
神奈川	56,586	53,206	106.4	6,357,298	5,808,322	109.5	3.6	3.4	1.9	1.8
中部計	204,771	190,641	107.4	49,762,485	46,533,227	106.9	13.1	12.1	14.6	14.3
新潟	11,692	10,623	110.1	4,704,009	3,967,666	118.6	0.7	0.7	1.4	1.2
富山	126	66	190.9	18,475	15,009	123.1	0.0	0.0	0.0	0.0
石川	646	543	119.0	214,342	243,178	88.1	0.0	0.0	0.1	0.1
福井	157	146	107.5	56,614	54,004	104.8	0.0	0.0	0.0	0.0
山梨	2,664	2,763	96.4	681,549	670,544	101.6	0.2	0.2	0.2	0.2
長野	85,917	84,096	102.2	1,626,046	13,794,174	11.8	5.5	5.3	0.5	4.2
岐阜	1,278	1,737	73.6	565,560	650,094	87.0	0.1	0.1	0.2	0.2
静岡	31,951	30,330	105.3	10,837,992	10,430,019	103.9	2.0	1.9	3.2	3.2
愛知	70,340	60,337	116.6	16,057,896	16,708,538	96.1	4.5	3.8	4.7	5.1
近畿計	22,937	20,583	111.4	4,199,551	4,216,523	99.6	1.5	1.3	1.2	1.3
三重	206	169	121.9	103,713	101,312	102.4	0.0	0.0	0.0	0.0
滋賀	69	147	46.9	47,924	36,077	132.8	0.0	0.0	0.0	0.0
京都	473	791	59.8	325,454	397,069	82.0	0.0	0.1	0.1	0.1
大阪	996	840	118.6	202,954	187,946	108.0	0.1	0.1	0.1	0.1
兵庫	17,800	15,539	114.6	2,199,576	2,073,218	106.1	1.1	1.0	0.6	0.6
奈良	327	393	83.2	120,604	112,271	107.4	0.0	0.0	0.0	0.0
和歌山	3,066	2,704	113.4	1,199,326	1,308,631	91.6	0.2	0.2	0.4	0.4

(単位：t, 千円, %)

産地別	数 量			金 額			市 場 占 有 率			
							数 量		金 額	
	18年	17年	前年比	18年	17年	前年比	18年	17年	18年	17年
中国計	2,923	3,337	87.6	1,888,443	1,989,334	94.9	0.2	0.2	0.6	0.6
鳥 取	623	590	105.6	361,618	342,612	105.5	0.0	0.0	0.1	0.1
鳥 根	315	251	125.5	406,404	308,996	131.5	0.0	0.0	0.1	0.1
岡 山	1,461	1,594	91.7	833,085	873,805	95.3	0.1	0.1	0.2	0.3
広 島	269	655	41.1	217,169	394,617	55.0	0.0	0.0	0.1	0.1
山 口	256	246	104.1	70,167	69,304	101.2	0.0	0.0	0.0	0.0
四 国 計	61,126	60,352	101.3	22,888,489	21,728,930	105.3	3.9	3.8	6.7	6.7
徳 島	17,670	16,279	108.5	4,429,383	3,882,788	114.1	1.1	1.0	1.3	1.2
香 川	14,093	13,600	103.6	2,774,446	2,774,990	100.0	0.9	0.9	0.8	0.9
愛 媛	1,106	1,029	107.5	471,021	451,425	104.3	0.1	0.1	0.1	0.1
高 知	28,257	29,444	96.0	15,213,639	14,619,727	104.1	1.8	1.9	4.5	4.5
九 州 計	134,169	126,786	105.8	37,846,695	35,775,611	105.8	8.6	8.0	11.1	11.0
福 岡	15,091	15,104	99.9	6,485,228	6,243,595	103.9	1.0	1.0	1.9	1.9
佐 賀	36,724	34,922	105.2	5,186,721	5,043,647	102.8	2.4	2.2	1.5	1.5
長 崎	19,565	19,034	102.8	4,636,487	4,738,240	97.9	1.3	1.2	1.4	1.5
熊 本	21,024	18,355	114.5	6,517,571	6,498,555	100.3	1.3	1.2	1.9	2.0
大 分	851	892	95.4	746,087	712,396	104.7	0.1	0.1	0.2	0.2
宮 崎	16,203	17,418	93.0	6,801,234	6,119,419	111.1	1.0	1.1	2.0	1.9
鹿 児 島	24,711	21,060	117.3	7,473,367	6,419,759	116.4	1.6	1.3	2.2	2.0
沖 縄	4,435	4,197	105.7	2,495,972	2,193,215	113.8	0.3	0.3	0.7	0.7
外 国 計	67,093	85,309	78.6	15,477,810	16,615,803	93.2	4.3	5.4	4.5	5.1
米 国	7,350	11,828	62.1	1,709,744	2,166,171	78.9	0.5	0.7	0.5	0.7
豪 州	1,632	1,407	116.0	751,690	726,438	103.5	0.1	0.1	0.2	0.2
中 国	33,889	41,030	82.6	6,783,549	7,344,088	92.4	2.2	2.6	2.0	2.3
N Z	11,332	18,301	61.9	2,034,527	2,078,754	97.9	0.7	1.2	0.6	0.6
メ キ シ コ	6,779	4,435	152.9	1,254,178	939,669	133.5	0.4	0.3	0.4	0.3
他 外 国	6,111	8,309	73.5	2,944,122	3,360,684	87.6	0.4	0.5	0.9	1.0
総 数	1,559,463	1,578,340	98.8	341,332,117	326,008,418	104.7	100.0	100.0	100.0	100.0

東京都中央卸売市場青果物流通年報・野菜編(東京青果物情報センター)による。

(イ) 果実の部

産地別	数 量			金 額			市 場 占 有 率			
							数 量		金 額	
	18年	17年	前年比	18年	17年	前年比	18年	17年	18年	17年
北海道	3,859	3,878	99.5	1,262,110	1,161,671	108.6	0.7	0.7	0.7	0.7
東北計	96,188	93,504	102.9	29,334,568	26,898,337	109.1	18.5	16.2	17.1	15.9
青森	50,553	45,715	110.6	13,644,977	13,285,383	102.7	9.7	7.9	8.0	7.9
岩手	2,818	2,832	99.5	681,553	649,537	104.9	0.5	0.5	0.4	0.4
宮城	504	483	104.3	243,398	207,434	117.3	0.1	0.1	0.1	0.1
秋田	4,818	5,093	94.6	1,057,376	1,009,205	104.8	0.9	0.9	0.6	0.6
山形	26,477	25,823	102.5	9,328,091	7,721,293	120.8	5.1	4.5	5.5	4.6
福島	11,019	13,558	81.3	4,379,174	4,025,485	108.8	2.1	2.3	2.6	2.4
関東計	66,582	80,103	83.1	29,456,945	31,412,441	93.8	12.8	13.9	17.2	18.6
茨城	24,864	30,638	81.2	9,739,276	10,594,614	91.9	4.8	5.3	5.7	6.3
栃木	14,661	16,720	87.7	12,335,727	12,832,242	96.1	2.8	2.9	7.2	7.6
群馬	2,296	2,788	82.4	1,030,507	1,178,323	87.5	0.4	0.5	0.6	0.7
埼玉	1,389	1,781	78.0	712,614	833,645	85.5	0.3	0.3	0.4	0.5
千葉	16,758	20,055	83.6	4,470,139	4,588,182	97.4	3.2	3.5	2.6	2.7
東京	1,703	1,817	93.7	382,102	392,500	97.4	0.3	0.3	0.2	0.2
神奈川	4,911	6,305	77.9	786,581	992,935	79.2	0.9	1.1	0.5	0.6
中部計	74,648	82,782	90.2	33,357,220	33,073,620	100.9	14.4	14.3	19.5	19.6
新潟	6,001	7,177	83.6	1,455,229	1,183,821	122.9	1.2	1.2	0.9	0.7
富山	152	135	112.6	206,319	158,553	130.1	0.0	0.0	0.1	0.1
石川	313	210	149.0	44,767	30,527	146.6	0.1	0.0	0.0	0.0
福井	0	0	-	0	0	#DIV/0!	0.0	0.0	0.0	0.0
山梨	17,475	20,752	84.2	10,227,775	10,395,177	98.4	3.4	3.6	6.0	6.2
長野	17,263	18,615	92.7	7,098,849	6,756,762	105.1	3.3	3.2	4.2	4.0
岐阜	2,644	2,396	110.4	729,748	414,517	176.0	0.5	0.4	0.4	0.2
静岡	24,400	26,755	91.2	9,653,623	10,129,276	95.3	4.7	4.6	5.6	6.0
愛知	6,400	6,742	94.9	3,940,911	4,004,986	98.4	1.2	1.2	2.3	2.4
近畿計	30,368	34,404	88.3	7,819,144	7,139,906	109.5	5.8	6.0	4.6	4.2
三重	513	485	105.8	110,506	111,409	99.2	0.1	0.1	0.1	0.1
滋賀	1	1	100.0	362	163	222.1	0.0	0.0	0.0	0.0
京都	4	2	200.0	2,902	1,597	181.7	0.0	0.0	0.0	0.0
大阪	583	648	90.0	474,036	497,042	95.4	0.1	0.1	0.3	0.3
兵庫	1	3	33.3	438	640	68.4	0.0	0.0	0.0	0.0
奈良	3,538	4,494	78.7	936,236	801,486	116.8	0.7	0.8	0.5	0.5
和歌山	25,729	28,772	89.4	6,294,662	5,727,569	109.9	4.9	5.0	3.7	3.4

(単位：t,千円,%)

産地別	数 量			金 額			市 場 占 有 率			
							数 量		金 額	
	18年	17年	前年比	18年	17年	前年比	18年	17年	18年	17年
中国計	9,470	9,818	96.5	2,693,099	2,575,382	104.6	1.8	1.7	1.6	1.5
鳥 取	2,536	2,699	94.0	569,813	557,885	102.1	0.5	0.5	0.3	0.3
鳥 根	232	272	85.3	217,883	250,602	86.9	0.0	0.0	0.1	0.1
岡 山	535	467	114.6	630,245	567,244	111.1	0.1	0.1	0.4	0.3
広 島	3,776	3,736	101.1	866,238	712,856	121.5	0.7	0.6	0.5	0.4
山 口	2,392	2,644	90.5	408,920	486,796	84.0	0.5	0.5	0.2	0.3
四国計	56,257	66,194	85.0	14,781,483	14,479,190	102.1	10.8	11.5	8.6	8.6
徳 島	1,212	897	135.1	275,770	284,153	97.0	0.2	0.2	0.2	0.2
香 川	2,108	2,056	102.5	498,307	522,376	95.4	0.4	0.4	0.3	0.3
愛 媛	51,518	61,795	83.4	13,190,029	12,910,973	102.2	9.9	10.7	7.7	7.6
高 知	1,419	1,446	98.1	817,377	761,689	107.3	0.3	0.3	0.5	0.5
九州計	91,128	103,829	87.8	37,866,984	37,375,404	101.3	17.5	18.0	22.1	22.1
福 岡	12,044	13,360	90.1	7,597,885	7,609,570	99.8	2.3	2.3	4.4	4.5
佐 賀	17,812	20,730	85.9	9,554,590	9,624,571	99.3	3.4	3.6	5.6	5.7
長 崎	17,981	21,120	85.1	6,449,011	6,093,942	105.8	3.5	3.7	3.8	3.6
熊 本	35,510	40,773	87.1	10,503,542	10,486,649	100.2	6.8	7.1	6.1	6.2
大 分	1,752	1,705	102.8	798,684	735,409	108.6	0.3	0.3	0.5	0.4
宮 崎	4,504	4,340	103.8	2,362,380	2,182,448	108.2	0.9	0.8	1.4	1.3
鹿 児 島	1,524	1,798	84.8	600,893	642,816	93.5	0.3	0.3	0.4	0.4
沖 縄	839	757	110.8	473,549	378,362	125.2	0.2	0.1	0.3	0.2
外国計	90,740	101,751	89.2	14,007,052	14,359,848	97.5	17.4	17.6	8.2	8.5
台 湾	885	947	93.5	195,456	187,207	104.4	0.2	0.2	0.1	0.1
米 国	13,524	15,517	87.2	3,173,215	3,532,231	89.8	2.6	2.7	1.9	2.1
中 国	431	528	81.6	192,028	204,123	94.1	0.1	0.1	0.1	0.1
チ リ	1,547	1,720	89.9	374,821	348,487	107.6	0.3	0.3	0.2	0.2
N Z	2,053	1,872	109.7	893,167	826,589	108.1	0.4	0.3	0.5	0.5
フィリピン	47,538	58,746	80.9	5,182,420	6,203,821	83.5	9.1	10.2	3.0	3.7
メキシコ	1,765	2,247	78.5	614,028	708,053	86.7	0.3	0.4	0.4	0.4
エクアトル	16,052	8,572	187.3	2,186,166	1,006,295	217.2	3.1	1.5	1.3	0.6
南アフリカ	4,033	7,709	52.3	639,958	622,479	102.8	0.8	1.3	0.4	0.4
他 外国	2,175	2,519	86.3	377,339	441,482	85.5	0.4	0.4	0.2	0.3
総 数	520,080	577,021	90.1	171,052,155	168,854,161	101.3	100.0	100.0	100.0	100.0

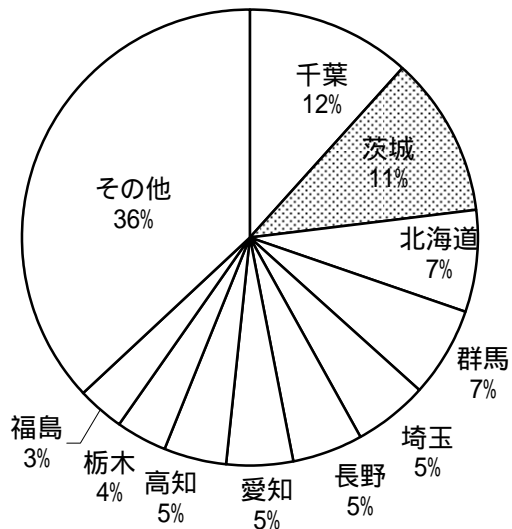
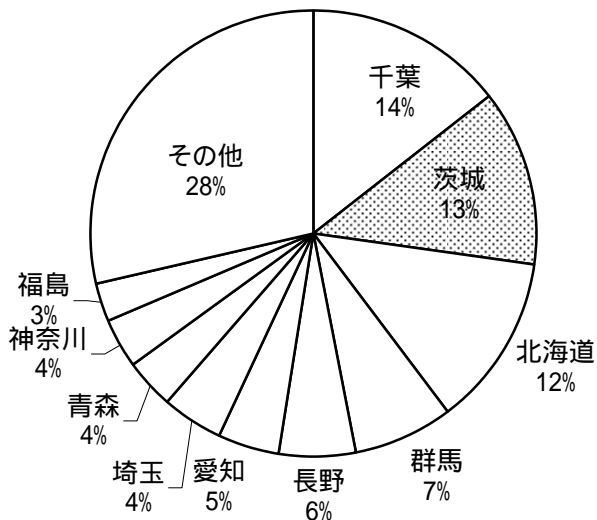
東京都中央卸売市場青果物流通年報・果実編(東京青果物情報センター)による。

イ 平成18年出荷県別青果物取り扱い割合

(ア)野菜

数量 1,559,463トン

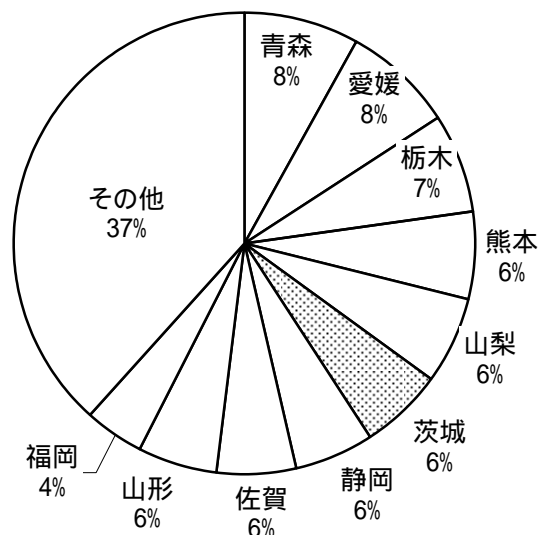
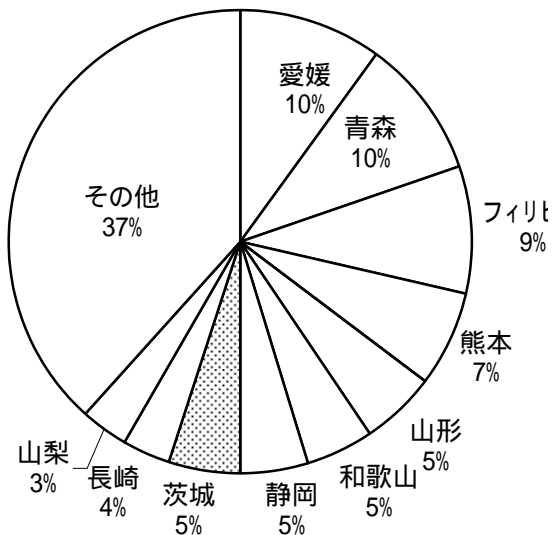
金額 341,332,117千円



(イ)果実

数量 520,080トン

金額 171,052,155千円



ウ 出荷地域別取扱数量推移

(単位：t, %)

産地	年	平成元年(基準年)			平成13年			平成14年			平成15年			平成16年			平成17年			平成18年		
		数量	指数	占有率	数量	指数	占有率	数量	指数	占有率	数量	指数	占有率	数量	指数	占有率	数量	指数	占有率	数量	指数	占有率
野菜	北海道	256,911	100	13.2	230,861	90	13.2	219,107	85	12.8	207,930	81	12.8	209,575	82	13.3	195,674	76	12.4	193,798	75	12.4
	東北	187,344	100	9.6	172,003	92	9.9	162,776	87	9.5	154,890	83	9.6	156,989	84	10.0	155,450	83	9.8	157,152	84	10.1
	関東	970,327	100	49.9	806,640	83	46.2	784,956	81	46.0	755,300	78	46.6	723,068	75	46.1	736,011	76	46.6	711,057	73	45.6
	中部	241,053	100	12.4	212,098	88	12.2	217,693	90	12.8	200,595	83	12.4	188,789	78	12.0	190,641	79	12.1	204,771	85	13.1
	近畿	35,637	100	1.8	26,701	75	1.5	32,791	92	1.9	26,332	74	1.6	20,770	58	1.3	20,583	58	1.3	22,937	64	1.5
	中国	4,971	100	0.3	3,156	63	0.2	3,689	74	0.2	3,323	67	0.2	3,671	74	0.2	3,337	67	0.2	2,923	59	0.2
	四国	84,879	100	4.4	68,997	81	4.0	71,631	84	4.2	64,846	76	4.0	62,078	73	4.0	60,352	71	3.8	61,126	72	3.9
	九州	138,069	100	7.1	138,556	100	7.9	141,458	102	8.3	132,331	96	8.2	125,850	91	8.0	126,786	92	8.0	134,169	97	8.6
	外国	25,891	100	1.3	85,589	331	4.9	71,531	276	4.2	75,128	290	4.6	75,054	290	4.8	85,309	329	5.4	67,093	259	4.3
計	1,945,082	100	100.0	1,744,601	90	100.0	1,705,632	88	100.0	1,620,675	83	100.0	1,569,881	81	100.0	1,578,340	81	100.0	1,559,463	80	100.0	
果実	北海道	4,442	100	0.5	3,529	79	0.5	3,450	78	0.5	3,765	85	0.6	4,223	95	0.8	3,878	87	0.7	3,859	87	0.7
	東北	106,967	100	13.0	93,416	87	14.1	98,845	92	15.4	93,298	87	16.0	90,968	85	16.2	93,504	87	16.2	96,188	90	18.5
	関東	100,683	100	12.3	85,053	84	12.8	87,645	87	13.6	77,363	77	13.3	73,615	73	13.1	80,103	80	13.9	66,582	66	12.8
	中部	89,543	100	10.9	82,620	92	12.4	83,155	93	12.9	74,819	84	12.8	69,377	77	12.3	82,782	92	14.3	74,648	83	14.4
	近畿	39,852	100	4.8	37,031	93	5.6	35,997	90	5.6	36,854	92	6.3	33,052	83	5.9	34,404	86	6.0	30,368	76	5.8
	中国	23,376	100	2.8	15,022	64	2.3	13,481	58	2.1	11,372	49	2.0	10,835	46	1.9	9,818	42	1.7	9,470	41	1.8
	四国	108,641	100	13.2	87,924	81	13.2	80,556	74	12.5	68,003	63	11.7	65,467	60	11.6	66,194	61	11.5	56,257	52	10.8
	九州	165,350	100	20.1	135,081	82	20.3	125,333	76	19.5	106,371	64	18.3	104,583	63	18.6	103,829	63	18.0	91,128	55	17.5
	外国	182,884	100	22.3	124,957	68	18.8	115,358	63	17.9	110,525	60	19.0	109,305	60	19.4	101,751	56	17.6	90,740	50	17.4
計	821,738	100	100.0	664,633	81	100.0	643,819	78	100.0	582,370	71	100.0	562,375	68	100.0	577,021	70	100.0	520,080	63	100.0	

指数欄は平成元年を基準年とし、(当該年の数量) × 100 / (平成元年の数量) により算出した。

エ 主な出荷県の年次別取扱割合(18年の金額でベスト10を見る)

(ア) 野菜の部

(単位 : %)

区分 出荷県年	金 額						数 量					
	18年	17年	16年	15年	14年	13年	18年	17年	16年	15年	14年	13年
千 葉	11.7	12.5	12.4	12.6	12.6	12.7	14.4	15.3	15.2	15.2	15.1	15.6
茨 城	11.4	11.4	11.6	10.1	10.4	9.6	12.9	13.1	12.4	12.4	12.2	11.8
北 海 道	7.1	7.1	7.4	6.6	6.5	6.8	12.4	12.4	13.3	12.8	12.8	13.2
群 馬	6.5	6.1	6.5	6.4	6.8	6.5	7.2	7.1	7.3	6.9	7.1	6.7
埼 玉	5.3	5.5	5.5	5.8	6.1	6.1	4.4	4.5	4.6	4.8	4.7	5.0
長 野	4.9	4.2	4.7	4.6	5.1	5.0	5.5	5.3	5.2	1.4	5.4	5.3
愛 知	4.7	5.1	4.5	4.8	4.4	4.6	4.5	3.8	3.9	4.3	4.1	3.8
高 知	4.5	5.0	4.2	4.5	4.6	4.2	1.8	1.9	1.8	1.8	1.9	1.9
栃 木	3.5	3.6	3.6	3.5	3.5	3.4	2.3	2.4	2.5	2.5	2.5	2.4
静 岡	3.2	3.3	3.0	3.4	3.1	3.4	2.0	1.9	1.9	2.1	2.1	2.0

(イ) 果実の部

(単位 : %)

区分 出荷県年	金 額						数 量					
	18年	17年	16年	15年	14年	13年	18年	17年	16年	15年	14年	13年
青 森	8.0	7.9	7.9	6.8	6.1	6.6	9.7	7.9	8.6	8.2	8.0	6.4
愛 媛	7.7	7.6	7.8	7.6	8.4	8.4	9.9	10.7	10.6	10.7	11.3	12.2
栃 木	7.2	7.6	6.3	6.8	6.7	6.0	2.8	2.9	2.7	2.7	2.7	2.2
熊 本	6.1	6.2	7.1	6.6	6.9	6.6	6.8	7.1	7.1	7.0	7.5	7.5
山 梨	6.0	6.2	6.0	5.8	6.2	5.8	3.4	3.6	3.2	3.3	3.3	3.1
茨 城	5.7	6.3	5.8	5.8	5.9	5.4	4.8	5.3	5.0	4.9	5.3	5.0
静 岡	5.6	6.0	5.5	5.5	5.4	5.8	4.7	4.6	4.3	4.1	4.0	3.8
佐 賀	5.6	5.7	5.8	6.3	5.8	6.3	3.4	3.6	3.8	3.8	3.7	4.0
山 形	5.5	4.6	5.0	4.8	4.5	4.6	5.1	4.5	4.3	4.4	3.9	4.2
福 岡	4.4	4.5	4.2	4.9	4.8	5.2	2.3	2.3	2.3	2.5	2.6	3.0

(3)茨城県出荷青果物の取扱実績

ア 茨城県出荷主要品目取扱実績(平成18年)

区分	金額順位		品目名	金額		数量			価格	
	18年	17年		(千円)	前年比 %	(t)	前年比 %	構成比 %	円/kg	前年比 %
野	1	1	ヒママシ	4,677,720	117.5	13,758	101	6.9	340	116.8
	2	2	はくさい	3,078,327	90.9	62,823	93	31.3	49	98.0
	3	3	れんこん	3,039,279	108.0	7,431	92	3.7	409	117.9
	4	4	ねぎ	2,934,512	110.2	11,032	98	5.5	266	112.2
	5	5	みず菜	2,862,970	109.4	7,655	107	3.8	374	101.9
	6	7	トマト	2,166,518	104.7	7,907	97	3.9	274	108.3
	7	6	レタス	2,029,141	85.9	17,957	102	9.0	113	84.3
	8	8	きゅうり	1,950,408	114.5	7,416	97	3.7	263	118.5
	9	9	ほうれんそう	1,407,917	111.0	3,409	118	1.7	413	94.1
	10	10	にら	1,190,256	106.1	2,896	109	1.4	411	97.4
	11	11	おおば	1,035,552	108.5	469	112	0.2	2,208	96.7
	12	12	チンゲンサイ	987,342	107.7	4,166	102	2.1	237	105.8
	13	14	かんしょ	935,975	130.8	6,455	104	3.2	145	126.1
	14	13	キャベツ	856,436	102.4	11,732	93	5.9	73	110.6
	15	15	なす	770,868	136.6	2,793	99	1.4	276	138.0
	16	16	ミニトマト	589,064	131.7	1,099	122	0.5	536	108.1
	17	18	ごぼう	437,283	98.4	1,893	86	0.9	231	114.4
	18	27	かぼちゃ	388,314	145.2	1,598	96	0.8	243	150.9
	19	17	サニーレタス	379,701	85.3	2,009	98	1.0	189	87.1
	20	20	とうもろこし	355,131	92.7	1,879	93	0.9	189	100.0
	21	21	切みつば	341,437	94.8	107	82	0.1	3,191	115.2
	22	25	乾燥いも	321,650	112.8	350	104	0.2	919	108.6
	23	19	マッシュルーム	319,770	87.9	418	85	0.2	765	103.7
	24	24	にんじん	301,790	92.2	2,930	97	1.5	103	95.4
	25	22	せり	300,500	88.3	500	90	0.2	601	97.9
	26	23	エシャレット	286,622	89.2	347	92	0.2	826	97.4
	27	26	ながいも	212,646	79.0	1,162	76	0.6	183	104.6
	28	28	だいこん	211,854	92.1	3,162	98	1.6	67	94.4
	29	29	いんげん	179,728	101.8	376	101	0.2	478	100.4
	30	30	根みつば	135,150	89.0	255	94	0.1	530	95.0
	31	31	なましいたけ	110,656	89.4	112	80	0.1	988	111.8
全品目合計				38,895,642	104.6	200,493	96	100.0	194	108.4
果	1	1	メロン類	3,810,050	94.4	10,525	86	42.3	362	109.7
			アンテス	1,159,080	87.8	2,972	79	12.0	390	110.5
			その他メロン	709,041	61.3	1,861	51	7.5	381	121.3
			クインシー	791,988	100.5	2,129	86	8.6	372	116.6
			アールスメロン	456,273	100.8	1,179	90	4.7	387	111.8
			フリンス	82,546	84.3	277	81	1.1	298	103.5
			アムス	49,343	80.6	133	82	0.5	371	98.1
	2	2	いちご類	3,005,762	94.2	3,154	98	12.7	953	96.2
			とちおとめ	2,509,024	94.0	2,576	97	10.4	974	96.4
			その他いちご	479,622	95.7	559	101	2.2	858	94.7
	3	3	なし類	1,566,378	93.5	5,346	68	21.5	293	136.9
			幸水	864,150	90.7	2,469	66	9.9	350	138.3
			豊水	521,404	91.3	1,924	66	7.7	271	139.0
			新高	169,799	125.0	889	86	3.6	191	144.7
	4	4	すいか類	771,274	87.3	4,333	81	17.4	178	107.2
		こだま	531,576	88.4	2,568	82	10.3	207	107.8	
		大玉	241,668	85.5	1,764	80	7.1	137	106.2	
5	5	くり	523,908	71.1	1,323	74	5.3	396	96.1	
全品目合計				9,746,688	91.9	24,864	81	100.0	392	113.3

金額欄は、(金額) = (数量) × (価格) により算出した。

イ 茨城県出荷青果物月別品目別取扱実績(平成18年)

品目	1月		2月		3月		4月		5月		6月	
	数量	価格	数量	価格	数量	価格	数量	価格	数量	価格	数量	価格
ピーマン	206 (84)	601 (114)	263 (72)	817 (113)	640 (82)	647 (117)	1,301 (93)	438 (111)	2,155 (104)	347 (146)	2,434 (101)	330 (192)
はくさい	10,150 (97)	57 (104)	5,713 (86)	55 (87)	3,978 (93)	60 (86)	6,000 (94)	82 (137)	6,217 (96)	83 (193)	1,414 (65)	70 (206)
ねぎ	431 (94)	231 (131)	277 (110)	261 (127)	332 (113)	190 (99)	312 (111)	238 (121)	1,072 (90)	318 (116)	2,710 (107)	288 (106)
れんこん	616 (93)	390 (123)	679 (91)	355 (114)	772 (87)	348 (107)	482 (76)	453 (145)	419 (78)	456 (166)	129 (52)	1,014 (200)
トマト	123 (79)	276 (68)	210 (110)	283 (74)	340 (95)	369 (109)	403 (75)	366 (105)	963 (100)	266 (101)	1,336 (85)	240 (140)
レタス	32 (63)	302 (171)	84 (85)	173 (92)	1,911 (110)	129 (62)	3,833 (95)	147 (92)	2,832 (103)	130 (115)	162 (70)	126 (188)
きゅうり	413 (102)	522 (153)	534 (94)	421 (109)	857 (98)	344 (132)	893 (88)	261 (140)	1,036 (96)	204 (155)	754 (99)	199 (141)
ほうれんそう	308 (125)	532 (105)	492 (144)	325 (78)	383 (114)	281 (80)	269 (118)	479 (115)	236 (115)	399 (100)	221 (92)	432 (148)
にら	123 (99)	887 (105)	229 (129)	544 (84)	294 (134)	340 (80)	307 (128)	349 (97)	354 (108)	264 (121)	265 (105)	261 (129)
おおば	32 (107)	2,149 (127)	32 (114)	1,977 (130)	36 (106)	2,220 (122)	35 (106)	2,185 (107)	43 (119)	2,049 (64)	46 (121)	1,914 (93)
かんしょ	632 (96)	133 (122)	758 (96)	131 (111)	693 (87)	133 (106)	463 (94)	139 (125)	278 (89)	184 (145)	232 (94)	237 (188)
チンゲンサイ	290 (106)	419 (142)	334 (106)	295 (96)	402 (108)	221 (83)	413 (97)	228 (115)	417 (97)	190 (133)	338 (104)	196 (142)
キャベツ	399 (173)	134 (131)	88 (106)	92 (71)	46 (77)	93 (74)	275 (72)	117 (144)	1,712 (158)	104 (112)	3,449 (102)	78 (173)
ながす (ながす含む)	7 (140)	422 (97)	6 (120)	452 (93)	10 (111)	418 (95)	11 (100)	370 (101)	46 (84)	349 (126)	330 (76)	305 (164)
ごぼう	146 (70)	193 (101)	188 (83)	184 (99)	204 (96)	203 (100)	141 (85)	215 (110)	73 (69)	236 (122)	59 (95)	322 (156)
ながいも	115 (77)	178 (88)	140 (78)	171 (102)	131 (96)	176 (100)	104 (72)	181 (102)	96 (64)	190 (104)	76 (56)	200 (123)
サニーレタス	27 (82)	399 (239)	71 (92)	259 (130)	328 (103)	156 (58)	414 (113)	251 (93)	222 (90)	286 (165)	13 (325)	131 (142)
とうもろこし	- (-)	- (-)	- (-)	- (-)	- (-)	- (-)	- (-)	- (-)	5 (#####)	320 (85)	253 (77)	247 (122)
せり	98 (89)	895 (130)	81 (87)	606 (97)	78 (89)	411 (76)	48 (87)	435 (103)	31 (103)	334 (99)	5 (63)	310 (129)
マッシュルーム	38 (93)	850 (112)	32 (80)	809 (110)	37 (84)	738 (106)	31 (79)	755 (114)	33 (87)	753 (110)	31 (79)	697 (110)
かぼちゃ	- (-)	- (-)	- (-)	- (-)	- (-)	- (-)	- (-)	- (-)	8 (100)	424 (130)	357 (138)	318 (146)
ミニトマト	11 (275)	208 (33)	3 (150)	614 (76)	10 (333)	724 (97)	5 (125)	689 (103)	9 (113)	428 (73)	49 (117)	507 (147)
エシャレット	9 (100)	1,184 (116)	5 (83)	1,197 (115)	5 (83)	1,261 (112)	9 (75)	1,069 (106)	35 (97)	813 (97)	50 (96)	795 (97)
かんそういも	55 (110)	898 (103)	59 (118)	889 (97)	41 (114)	895 (99)	14 (156)	1,008 (95)	4 (15)	1,106 (441)	2 (100)	1,103 (115)
なましいたけ	11 (92)	1,092 (98)	11 (100)	982 (102)	11 (79)	869 (105)	7 (64)	1,016 (128)	7 (78)	810 (90)	7 (88)	745 (101)
野菜総数	15,813 (97)	187 (119)	12,095 (92)	210 (105)	13,647 (97)	220 (95)	18,254 (93)	204 (111)	21,679 (102)	195 (125)	18,169 (92)	228 (144)
メロン類	0 (0)	601 (173)	- (-)	210 (32)	1 (8)	660 (118)	202 (51)	503 (84)	2,975 (99)	414 (96)	5,021 (83)	346 (120)
いちご類	523 (85)	1,120 (105)	615 (100)	1,114 (102)	684 (111)	843 (83)	517 (83)	665 (101)	383 (120)	618 (101)	43 (77)	653 (109)
なし類	- (-)	- (-)	- (-)	- (-)	- (-)	- (-)	- (-)	- (-)	- (-)	- (-)	- (-)	0 (0)
すいか類	- (-)	0 (-)	- (-)	- (-)	16 (43)	488 (98)	163 (57)	389 (97)	726 (81)	275 (103)	1,777 (69)	175 (132)
くり	- (-)	322 (53)	- (-)	306 (-)	- (-)	- (#####)	- (-)	- (-)	- (-)	- (-)	- (-)	- (-)
果実総数	535 (86)	1,103 (104)	625 (101)	1,100 (101)	706 (105)	831 (85)	893 (68)	571 (98)	4,089 (97)	408 (100)	6,848 (79)	303 (124)

()内は前年比

単位：t, 円/kg

7月		8月		9月		10月		11月		12月		計	
数量	価格	数量	価格	数量	価格	数量	価格	数量	価格	数量	価格	数量	価格
1,520	284	495	357	1,142	314	1,408	259	1,453	142	741	364	13,758	340
(108)	(100)	(92)	(238)	(97)	(147)	(103)	(97)	(122)	(44)	(101)	(122)	(101)	(117)
732	67	26	156	145	66	3,012	25	11,771	25	13,663	29	62,823	49
(626)	(143)	(200)	(226)	(725)	(96)	(78)	(57)	(95)	(58)	(91)	(66)	(93)	(98)
2,163	318	1,427	275	461	226	496	202	566	182	784	146	11,032	266
(92)	(116)	(88)	(127)	(109)	(108)	(104)	(119)	(100)	(114)	(98)	(79)	(98)	(112)
111	1,011	286	576	795	410	847	315	874	319	1,421	421	7,431	409
(77)	(120)	(74)	(139)	(103)	(122)	(97)	(101)	(99)	(111)	(107)	(103)	(92)	(118)
763	233	236	282	1,146	295	1,323	293	888	228	176	287	7,907	274
(95)	(117)	(65)	(153)	(82)	(137)	(115)	(107)	(159)	(59)	(135)	(83)	(97)	(108)
32	142	30	168	206	106	4,796	95	3,652	74	386	112	17,957	113
(67)	(215)	(88)	(183)	(77)	(92)	(100)	(84)	(114)	(64)	(112)	(73)	(102)	(84)
290	168	130	229	879	240	1,059	171	447	186	125	543	7,416	263
(90)	(84)	(45)	(178)	(84)	(119)	(133)	(67)	(122)	(63)	(84)	(136)	(97)	(118)
173	525	162	554	187	644	306	406	299	319	374	366	3,409	413
(95)	(108)	(121)	(104)	(109)	(104)	(120)	(88)	(122)	(83)	(123)	(71)	(118)	(94)
177	423	259	397	214	416	263	400	248	429	159	682	2,896	411
(89)	(115)	(105)	(106)	(91)	(102)	(106)	(100)	(108)	(90)	(99)	(84)	(109)	(97)
45	2,331	47	2,743	40	2,231	38	1,958	38	1,573	36	3,095	469	2,208
(113)	(82)	(118)	(114)	(114)	(88)	(136)	(78)	(109)	(81)	(88)	(124)	(112)	(97)
37	249	312	177	782	137	782	131	723	140	762	152	6,455	145
(54)	(190)	(110)	(126)	(109)	(125)	(115)	(131)	(124)	(127)	(129)	(135)	(104)	(126)
289	247	315	245	349	290	363	194	363	139	294	237	4,166	237
(93)	(115)	(112)	(141)	(107)	(102)	(111)	(72)	(102)	(76)	(85)	(96)	(102)	(106)
1,216	49	62	102	111	96	1,653	72	1,967	44	753	43	11,732	73
(87)	(86)	(168)	(176)	(182)	(135)	(92)	(120)	(68)	(68)	(59)	(44)	(93)	(111)
803	350	1,094	256	906	219	395	205	105	144	18	152	3,730	265
(90)	(129)	(102)	(202)	(132)	(100)	(96)	(127)	(98)	(95)	(300)	(36)	(101)	(136)
96	382	165	314	184	272	170	244	158	182	309	188	1,893	231
(91)	(146)	(110)	(132)	(97)	(121)	(80)	(122)	(75)	(91)	(88)	(106)	(84)	(114)
70	209	79	176	66	199	75	185	103	176	106	179	1,162	183
(78)	(116)	(87)	(107)	(77)	(112)	(77)	(108)	(79)	(96)	(71)	(114)	(76)	(10)
-	347	-	250	9	201	397	150	386	127	142	140	2,009	189
(-)	(119)	(-)	(136)	(64)	(146)	(97)	(63)	(92)	(89)	(91)	(60)	(98)	(87)
1,497	176	122	221	1	177	-	0	-	-	-	-	1,879	189
(98)	(93)	(76)	(140)	(7)	(104)	(-)	(-)	(-)	(-)	(-)	(-)	(93)	(100)
1	419	-	501	1	972	17	746	49	475	91	680	500	601
(50)	(118)	(-)	(141)	(100)	(128)	(94)	(94)	(89)	(83)	(97)	(83)	(90)	(98)
31	665	34	650	37	717	36	803	37	801	41	896	418	765
(79)	(103)	(89)	(102)	(95)	(101)	(82)	(90)	(80)	(99)	(91)	(96)	(85)	(104)
924	228	280	196	5	73	-	177	8	225	-	192	1,598	243
(88)	(137)	(89)	(225)	(125)	(89)	(-)	(87)	(62)	(104)	(-)	(152)	(96)	(151)
124	453	69	492	284	604	286	645	190	417	58	330	1,099	536
(116)	(112)	(84)	(146)	(93)	(112)	(139)	(121)	(188)	(73)	(157)	(77)	(122)	(108)
56	738	63	738	43	773	37	816	20	950	14	1,011	347	826
(102)	(86)	(97)	(102)	(93)	(80)	(80)	(99)	(77)	(119)	(78)	(119)	(92)	(97)
-	1,094	-	914	9	1,012	27	925	54	879	81	951	350	919
(-)	(108)	(-)	(89)	(150)	(89)	(100)	(103)	(102)	(104)	(108)	(107)	(104)	(109)
5	835	7	1,025	10	1,088	12	850	11	1,074	14	1,196	112	988
(63)	(121)	(88)	(107)	(100)	(130)	(67)	(122)	(69)	(131)	(93)	(98)	(80)	(112)
13,552	259	7,508	320	9,328	318	20,108	174	27,501	101	22,839	140	200,493	179
(97)	(107)	(93)	(138)	(102)	(114)	(100)	(97)	(100)	(79)	(93)	(93)	(96)	(100)
1,161	247	226	399	447	372	393	369	92	479	6	442	10,525	362
(80)	(123)	(93)	(112)	(85)	(112)	(88)	(#####)	(99)	(120)	(86)	(101)	(86)	(110)
-	742	-	-	-	-	-	3,299	77	1,485	309	1,389	3,154	953
(-)	(90)	(-)	(-)	(-)	(-)	(-)	(152)	(100)	(114)	(104)	(82)	(98)	(96)
187	487	2,271	339	2,123	266	752	185	8	218	1	179	5,346	293
(106)	(107)	(68)	(137)	(67)	(135)	(67)	(142)	(25)	(155)	(25)	(92)	(68)	(137)
1,530	117	69	81	13	168	29	150	10	141	-	-	4,333	178
(109)	(104)	(92)	(117)	(72)	(120)	(112)	(109)	(200)	(99)	(-)	(-)	(81)	(107)
-	-	0	637	669	349	590	409	47	881	4	951	1,323	396
(-)	(-)	(#####)	(71)	(104)	(88)	(64)	(100)	(25)	(188)	(11)	(246)	(74)	(96)
2,885	195	2,586	341	3,292	299	1,805	300	267	784	333	1,314	24,864	392
(95)	(110)	(70)	(135)	(75)	(123)	(70)	(112)	(59)	(150)	(92)	(92)	(81)	(113)

ウ 茨城県主要出荷青果物の価格実態

区分 品目	年 間							
	入荷量 占有率 (%)	金額 占有率 (%)	年 間 平 均 単 価 (円 / kg)					
			平成18年	平成17年	平成16年	平成15年	平成14年	平成元年
ヒ ー マ ン	56.3	51.1	340 (91)	291 (94)	313 (98)	299 (89)	310 (94)	258 (93)
は く さ い	55.5	44.6	49 (80)	50 (91)	62 (87)	46 (80)	46 (82)	26 (71)
ね ぎ	19.3	20.3	266 (105)	237 (103)	251 (99)	228 (97)	264 (109)	340 (115)
れ ん こ ん	96.4	94.1	409 (98)	347 (98)	398 (97)	355 (96)	311 (96)	437 (92)
ト マ ト	9.2	8.2	274 (89)	253 (86)	294 (94)	224 (81)	264 (89)	257 (89)
レ タ ス	21.5	17.1	113 (80)	134 (94)	213 (87)	114 (68)	137 (86)	191 (111)
き ゅ う り	9.6	8.9	263 (92)	222 (93)	259 (98)	240 (91)	236 (89)	260 (103)
ほうれんそう	17.0	16.7	413 (98)	439 (100)	508 (96)	451 (107)	453 (105)	441 (129)
に ら	29.6	26.7	411 (90)	422 (92)	447 (95)	398 (92)	374 (93)	373 (99)
お お ば	35.7	30.2	2,208 (85)	2,284 (83)	1,836 (75)	2,252 (83)	2,521 (82)	2,741 (87)
か ん し ょ	24.6	17.7	145 (72)	115 (71)	117 (70)	152 (72)	136 (72)	156 (83)
チンゲンサイ	65.1	62.9	237 (97)	224 (96)	272 (96)	245 (97)	238 (94)	202 (84)
キャハツ	6.6	5.6	73 (85)	66 (75)	111 (81)	60 (73)	80 (107)	60 (97)
な が な す (ながなす含む)	8.5	6.9	265 (81)	195 (71)	200 (68)	242 (75)	231 (73)	228 (71)
ご ぼ う	15.2	13.3	231 (88)	202 (94)	228 (97)	265 (96)	214 (87)	218 (75)
な が い も	8.8	8.6	183 (98)	175 (92)	266 (77)	257 (76)	301 (71)	335 (81)
サニレタス	28.8	20.7	189 (72)	217 (97)	365 (87)	219 (77)	227 (85)	178 (87)
とうもろこし	14.2	11.8	189 (83)	189 (93)	175 (87)	224 (100)	185 (90)	130 (68)
マッシュルーム	38.9	35.4	765 (91)	738 (86)	702 (88)	798 (88)	854 (87)	990 (83)
か ぼ ち ゃ	4.2	5.7	243 (137)	161 (123)	172 (109)	197 (156)	206 (124)	160 (111)
ミニトマト	8.5	7.9	536 (93)	496 (90)	529 (90)	343 (66)	522 (89)	487 (80)
エシャレット	52.5	51.6	826 (98)	848 (104)	814 (109)	812 (101)	751 (99)	915 (106)
なましいたけ	1.3	1.5	988 (113)	884 (113)	864 (123)	912 (121)	915 (118)	1,012 (93)
メロソ類	37.6	29.1	362 (77)	330 (79)	362 (79)	342 (75)	347 (78)	351 (68)
いちご類	10.9	9.6	953 (88)	991 (88)	929 (89)	944 (88)	915 (85)	959 (92)
なし類	18.2	17.3	293 (95)	214 (94)	244 (89)	218 (91)	240 (95)	309 (96)
すいか類	9.2	9.4	178 (102)	166 (106)	174 (97)	159 (111)	146 (99)	158 (92)
く り	80.9	74.0	396 (91)	412 (95)	334 (95)	401 (91)	245 (86)	410 (91)

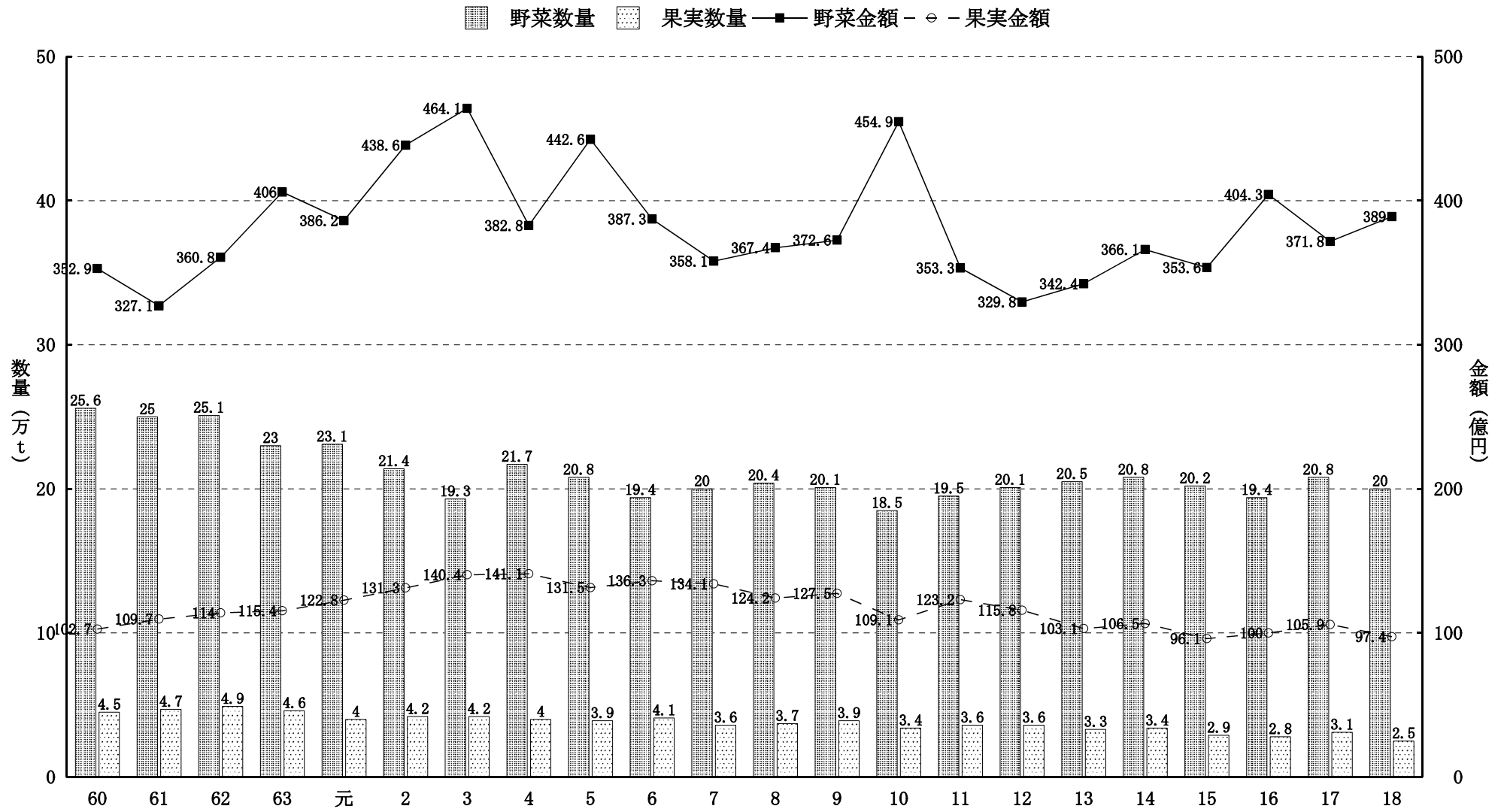
()内数字は対全産地比を示す。

単位：％，円/kg

最盛期(茨城県産の占有率が最も高い月)						
最大入荷月の 本県占有率 (%)	本県産の月平均単価(円/kg)					
	平成18年	平成17年	平成16年	平成15年	平成14年	平成元年
88.4	330 (99)	172 (97)	282 (97)	192 (96)	206 (97)	264 (99)
95.6	83 (100)	43 (100)	47 (100)	33 (100)	49 (100)	21 (100)
59.9	288 (104)	272 (109)	235 (105)	256 (108)	258 (103)	306 (100)
98.6	319 (100)	312 (101)	291 (99)	320 (100)	248 (100)	382 (99)
18.6	293 (85)	274 (84)	350 (89)	267 (85)	244 (84)	358 (93)
63.3	95 (98)	113 (98)	288 (95)	75 (90)	127 (95)	194 (101)
15.8	171 (94)	254 (90)	444 (92)	212 (96)	178 (98)	347 (94)
20.5	325 (101)	484 (77)	447 (79)	517 537 (86 87)	687 (85)	654 (90)
35.9	264 (91)	218 (87)	239 (94)	222 (90)	463 (96)	228 (96)
37.9	2,231 (83)	2,506 (75)	797 (52)	2,081 (80)	3,436 (82)	5,152 (91)
29.1	131 (77)	125 (74)	104 (71)	168 (77)	132 (72)	131 (85)
70.5	228 (96)	143 (89)	224 (94)	215 (96)	184 (92)	158 (81)
21.8	78 (95)	45 65 (96 102)	97 (105)	46 (105)	93 (97)	58 (105)
21.5	256 (90)	271 (98)	148 (83)	235 (91)	253 193 (89 95)	233 (91)
24.6	314 (101)	237 (116)	178 (101)	280 247 (102 94)	130 (60)	230 (75)
15.5	178 171 (92 91)	167 (87)	257 (78)	269 (83)	269 (81)	311 (83)
75.8	251 (100)	142 (89)	461 (99)	149 (94)	260 (95)	175 (96)
37.3	176 (89)	190 (99)	172 (98)	230 (102)	183 (90)	154 (86)
46.2	850 (86)	893 (83)	728 (79)	907 (87)	878 (83)	1,081 (75)
33.9	228 (103)	167 (106)	147 (96)	197 (104)	197 (104)	164 (104)
25.0	645 (88)	540 (84)	545 (82)	271 (66)	555 (78)	385 (88)
82.0	738 (100)	721 (102)	718 (100)	730 (101)	690 (96)	1,377 (101)
1.9	1,088 (97)	698 (81)	873 (94)	660 844 (79 94)	605 (73)	1,151 (92)
76.2	346 (91)	288 (91)	402 (97)	302 (92)	303 (88)	350 (87)
13.6	1,114 (89)	1,065 (112)	1,037 (88)	1,036 (88)	1,080 (89)	960 (100)
29.4	339 (95)	247 (91)	273 (96)	247 (96)	273 (101)	303 (93)
20.2	175 (90)	133 (85)	143 (88)	136 (89)	134 (90)	156 (93)
89.5	322 (91)	468 (94)	437 (94)	437 (90)	211 (88)	480 (92)

内の数字は当該月を示す。()内数字は対全産地比を示す。

工 茨城県出荷分青果物の取扱高推移



「東京都中央卸売市場青果物流通年報」

5 青果物流通関連資料

(1) 消費の動き

ア 青果物の購入数量から見た消費動向（年間国民1人当たり）

（単位：kg、円）

区分 順位	平成13年			平成14年			平成15年			平成16年			平成17年		
	品目	数量	金額	品目	数量	金額	品目	数量	金額	品目	数量	金額	品目	数量	金額
1	だいこん	5.50	684	だいこん	5.39	660	だいこん	5.25	655	たまねぎ	4.96	888	だいこん	4.98	595
2	キャベツ	5.08	714	キャベツ	5.08	669	キャベツ	4.96	721	キャベツ	4.92	744	キャベツ	4.88	709
3	たまねぎ	4.77	821	たまねぎ	5.04	776	たまねぎ	4.69	888	だいこん	4.69	660	たまねぎ	4.78	895
4	ばれいしょ	3.88	824	トマト	3.92	1,995	トマト	3.75	1,897	ばれいしょ	3.65	804	トマト	3.68	1,877
5	トマト	3.81	1,923	ばれいしょ	3.83	734	ばれいしょ	3.71	806	トマト	3.63	1,917	ばれいしょ	3.54	801
6	きゅうり	3.14	1,153	きゅうり	3.10	1,144	きゅうり	2.84	1,100	きゅうり	2.84	1,078	きゅうり	2.87	987
7	にんじん	2.72	710	にんじん	2.70	695	にんじん	2.64	719	にんじん	2.72	714	はくさい	2.66	732
8	はくさい	2.54	378	はくさい	2.69	359	はくさい	2.54	360	はくさい	2.43	416	にんじん	2.68	373
9	レタス	1.73	680	レタス	1.77	683	もやし	1.73	313	もやし	1.78	315	レタス	1.81	635
10	なす	1.73	673	もやし	1.72	321	レタス	1.68	675	ねぎ	1.66	974	もやし	1.74	297
11	ねぎ	1.72	925	なす	1.70	691	ねぎ	1.59	918	なす	1.64	656	ねぎ	1.68	889
12	もやし	1.67	310	ねぎ	1.69	910	なす	1.53	672	レタス	1.63	682	なす	1.59	595
野菜計	計	57.42	20,822	計	58.19	20,739	計	55.00	20,575	計	54.95	20,860	計	55.59	19,966
1	みかん	6.35	1,935	みかん	6.27	1,810	みかん	5.52	1,591	バナナ	5.75	1,287	バナナ	5.91	1,250
2	バナナ	5.44	1,086	バナナ	5.22	1,233	バナナ	5.40	1,241	みかん	5.25	1,691	みかん	5.13	1,507
3	りんご	4.35	1,720	りんご	4.91	1,678	りんご	4.62	1,581	りんご	4.07	1,544	りんご	3.97	1,560
4	すいか	2.12	609	なし	1.99	841	なし	1.66	694	すいか	1.60	497	なし	1.83	694
5	なし	1.99	855	すいか	1.97	542	すいか	1.49	446	なし	1.55	694	いちご	1.73	1,310
6	メロン	1.30	703	メロン	1.31	689	グレープフルーツ	1.22	347	グレープフルーツ	1.40	589	すいか	1.67	483
7	いちご	1.24	1,456	グレープフルーツ	1.30	363	いちご	1.18	1,338	いちご	1.15	1,241	メロン	1.13	579
8	グレープフルーツ	1.20	341	いちご	1.24	1,366	メロン	1.07	607	メロン	1.14	587	グレープフルーツ	0.94	254
果実計	計	31.81	13,022	計	33.42	12,882	計	30.28	11,799	計	30.08	12,002	計	30.39	11,770

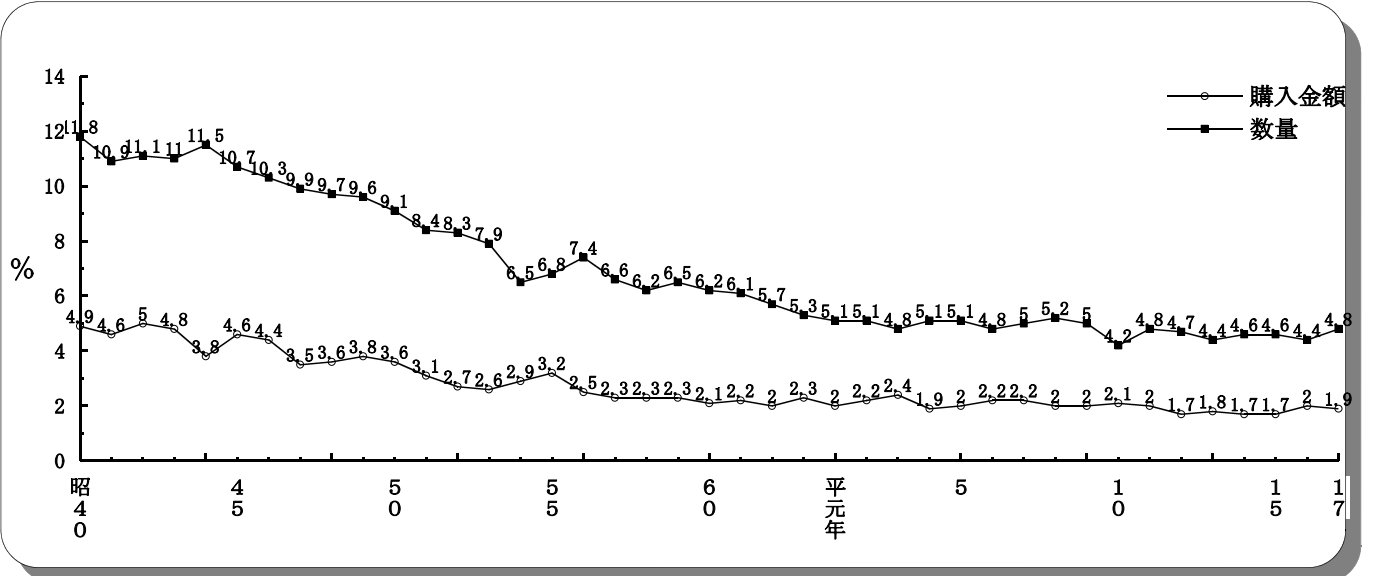
1 (数量) = (年間世帯当たり購入数量) / (年間平均世帯員数)

2 (金額) = (年間世帯当たり購入金額) / (年間平均世帯員数)

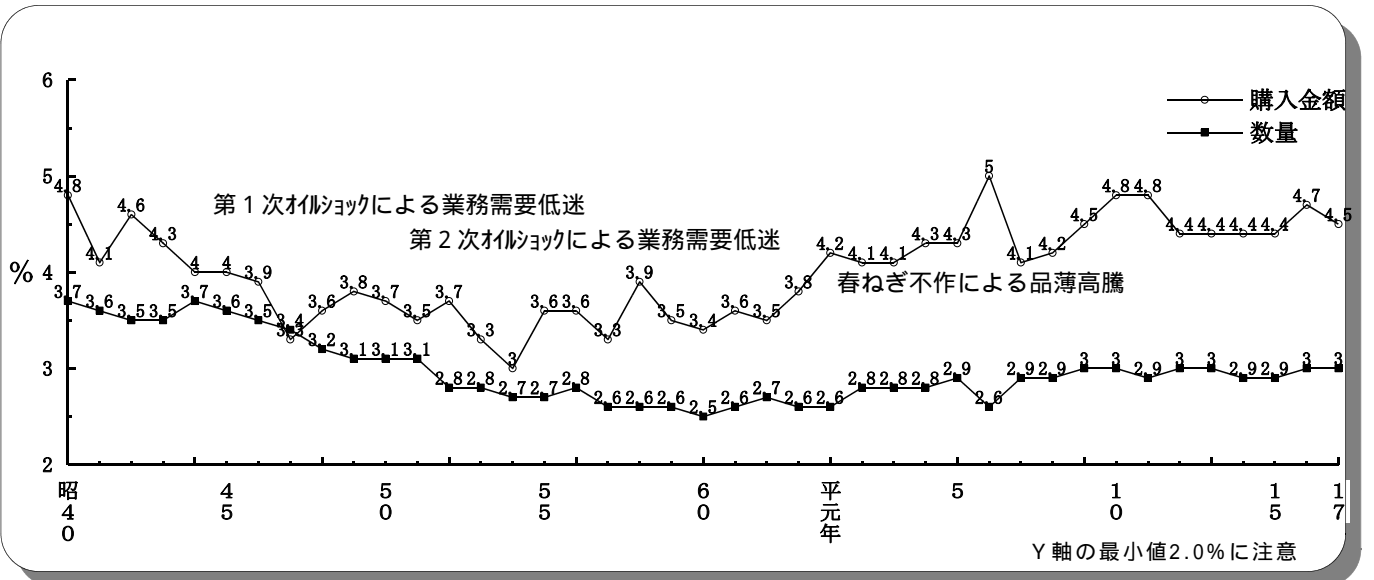
総務省家計調査年報から

イ 主な品目の生鮮野菜・生鮮果物に占める購入割合（家計調査年報から）

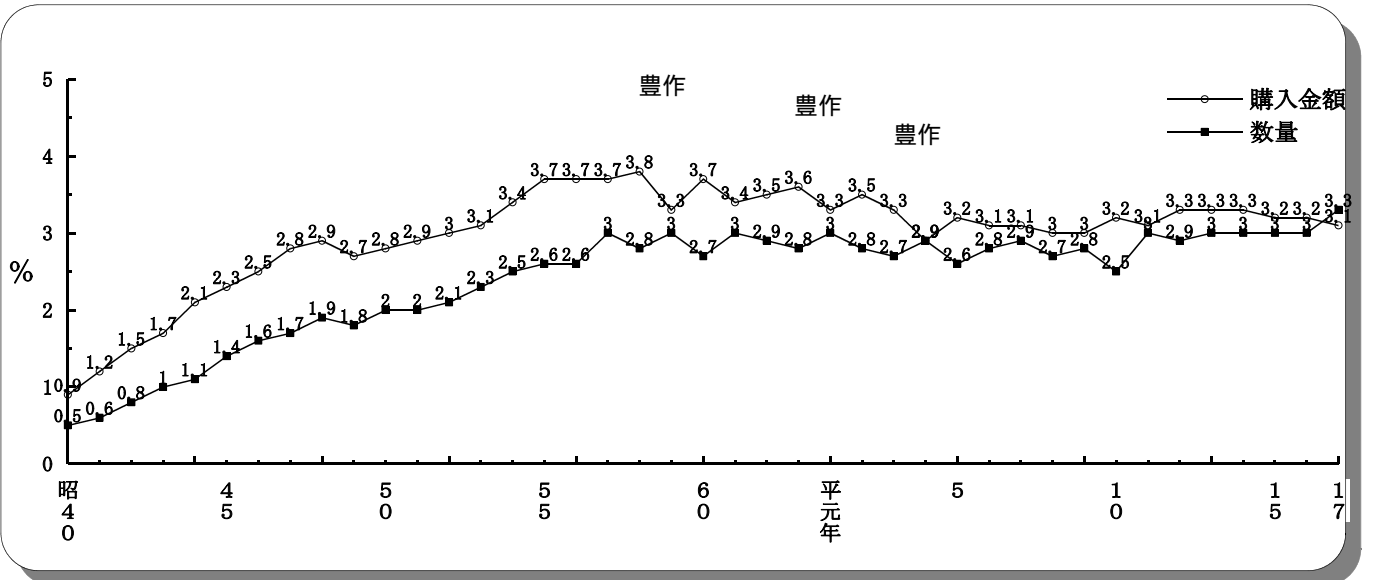
(ア) はくさい（生鮮野菜に占める購入割合／以下同じ）



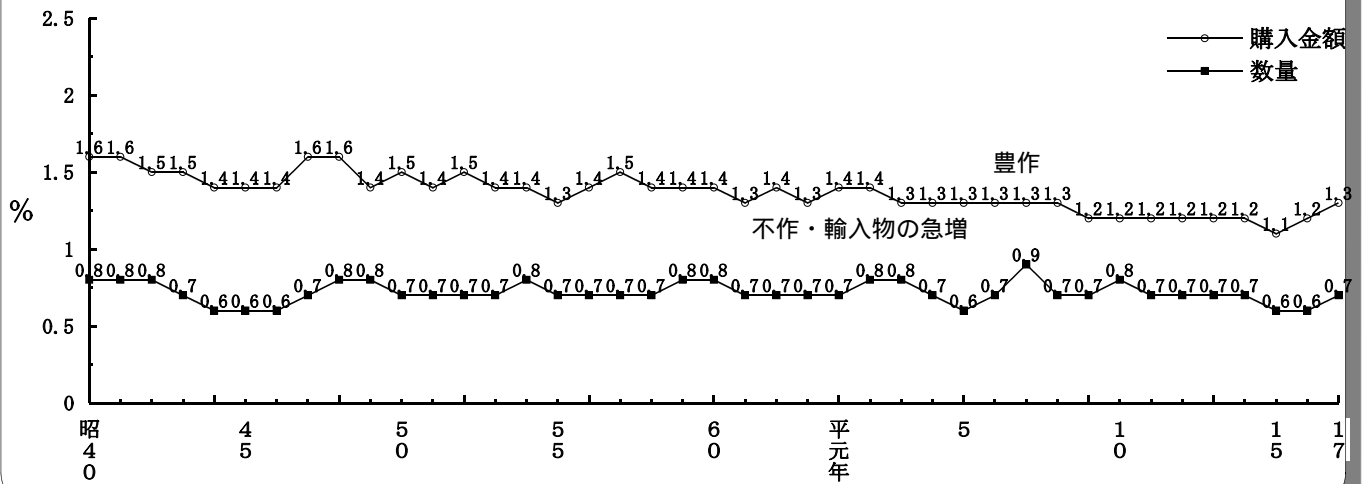
(イ) ねぎ



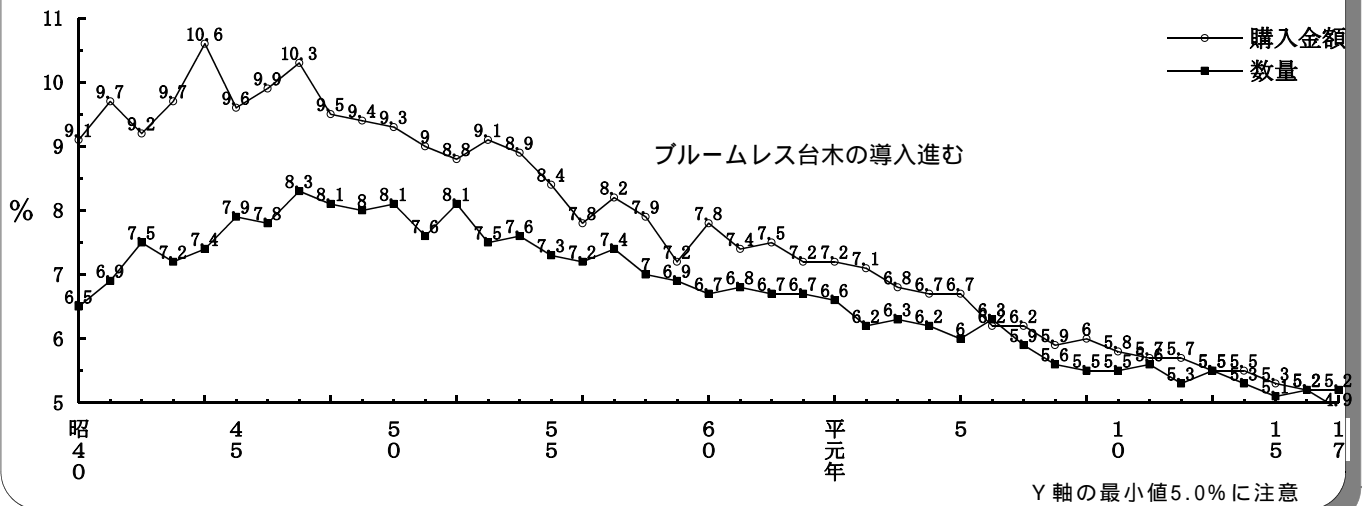
(ウ) レタス



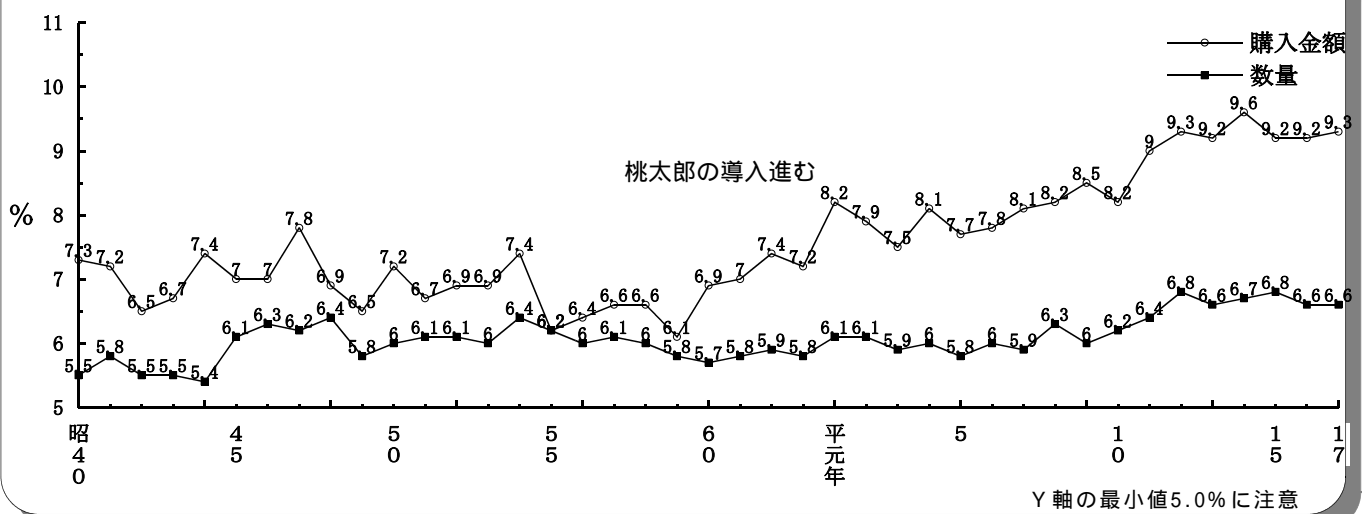
(I) れんこん



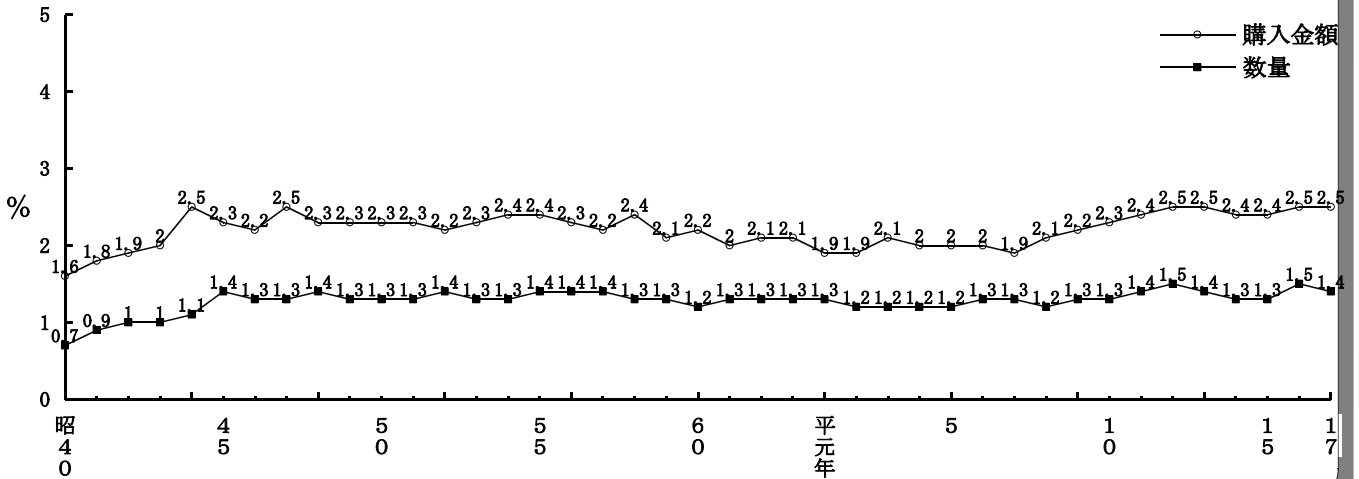
(オ) きゅうり



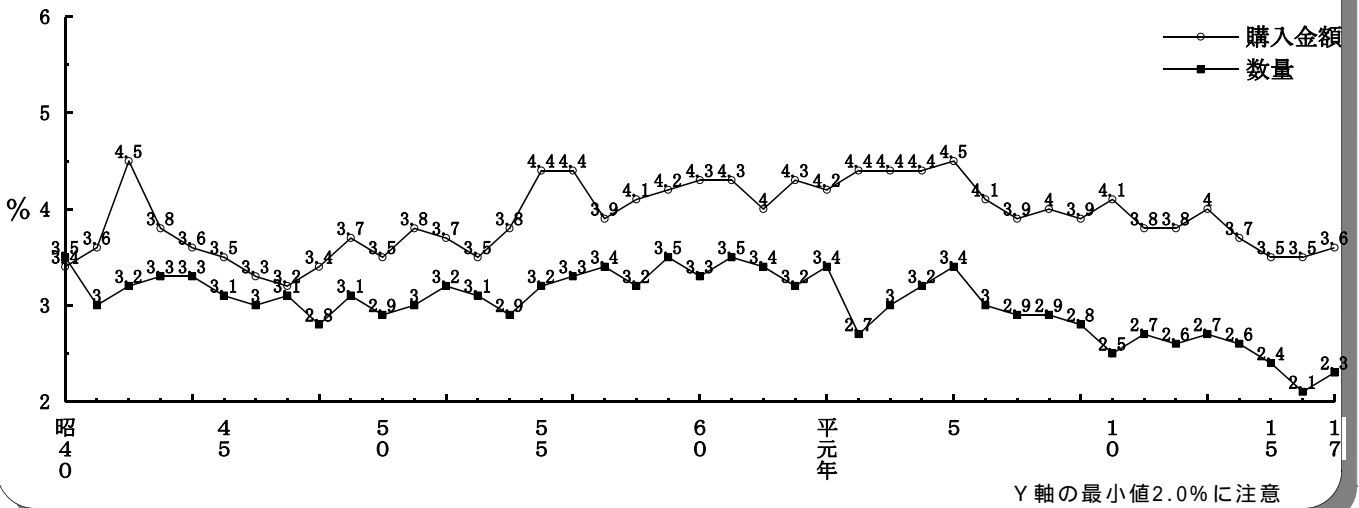
(カ) トマト



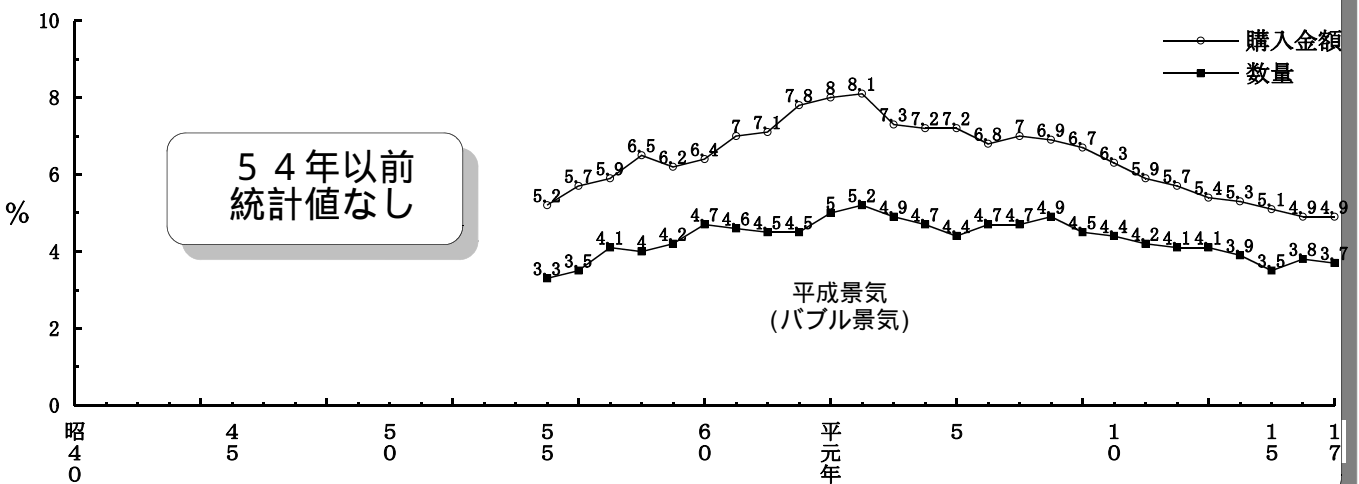
(キ) ピーマン



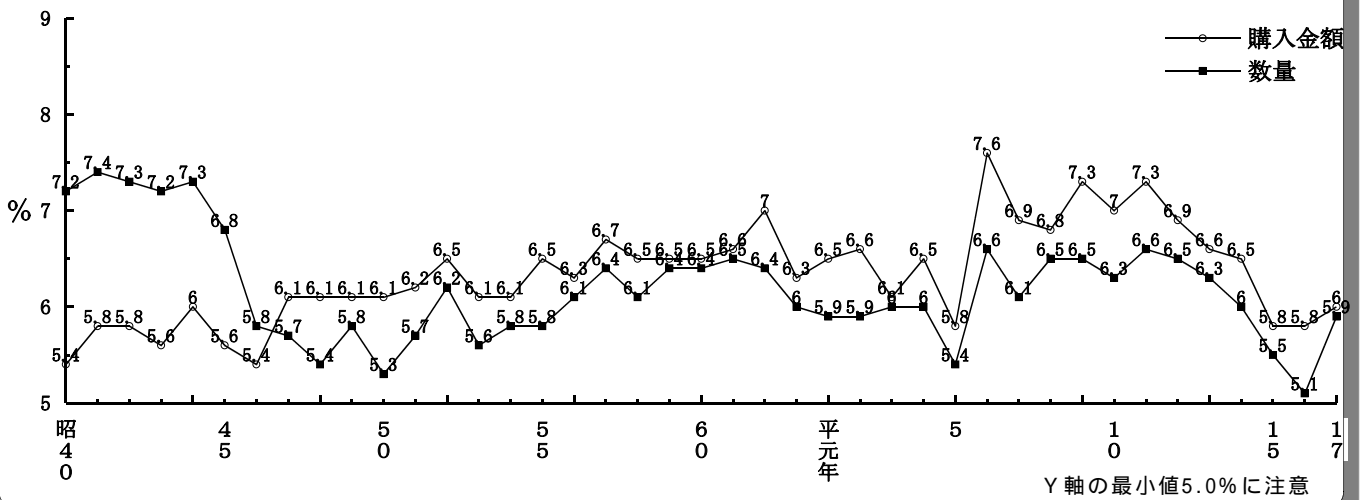
(ク) ほうれんそう



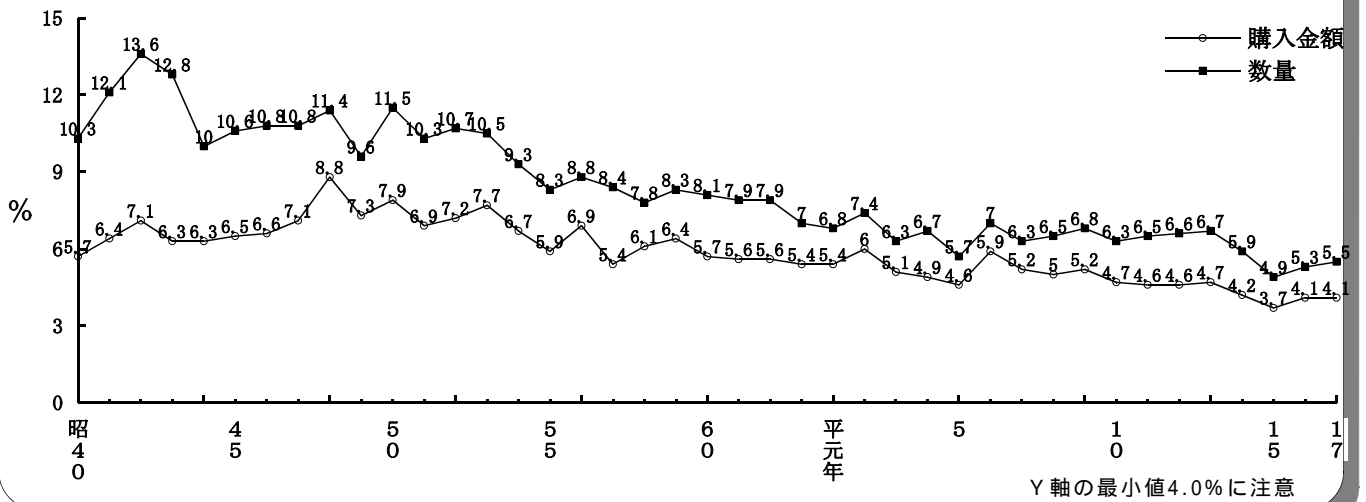
(ケ) メロン (生鮮果実に占める購入割合 / 以下同じ)



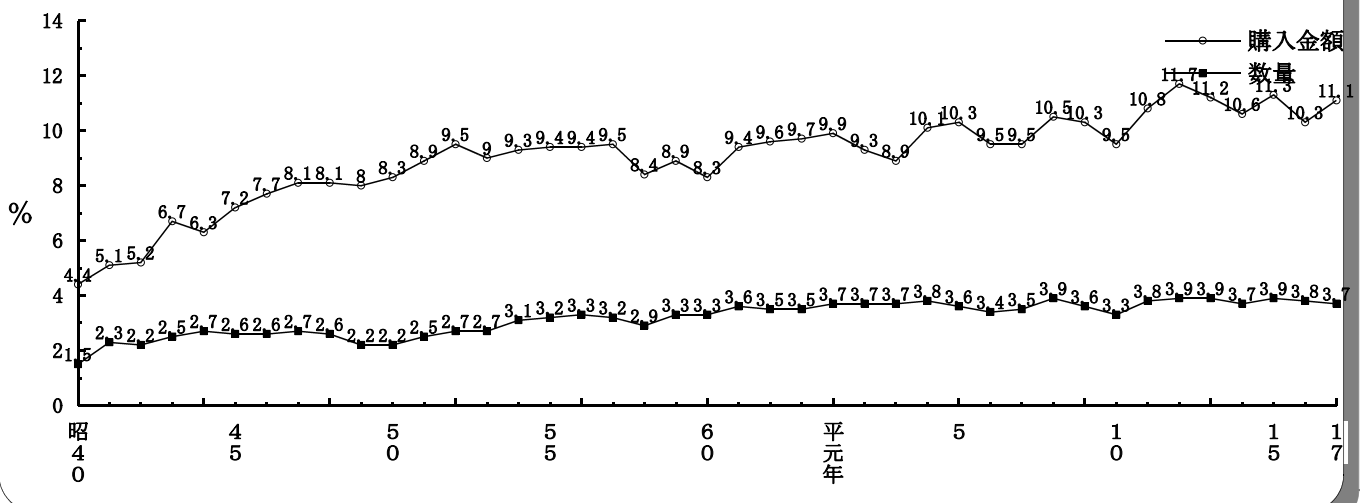
(コ) なし



(カ) すいか

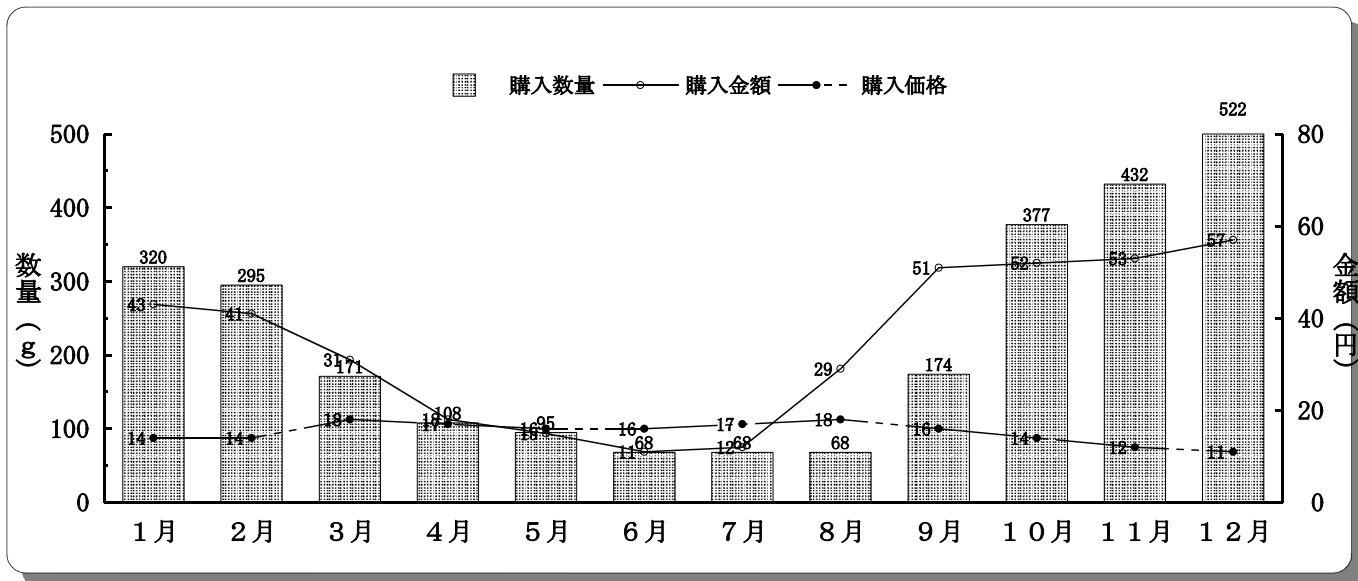


(キ) いちご

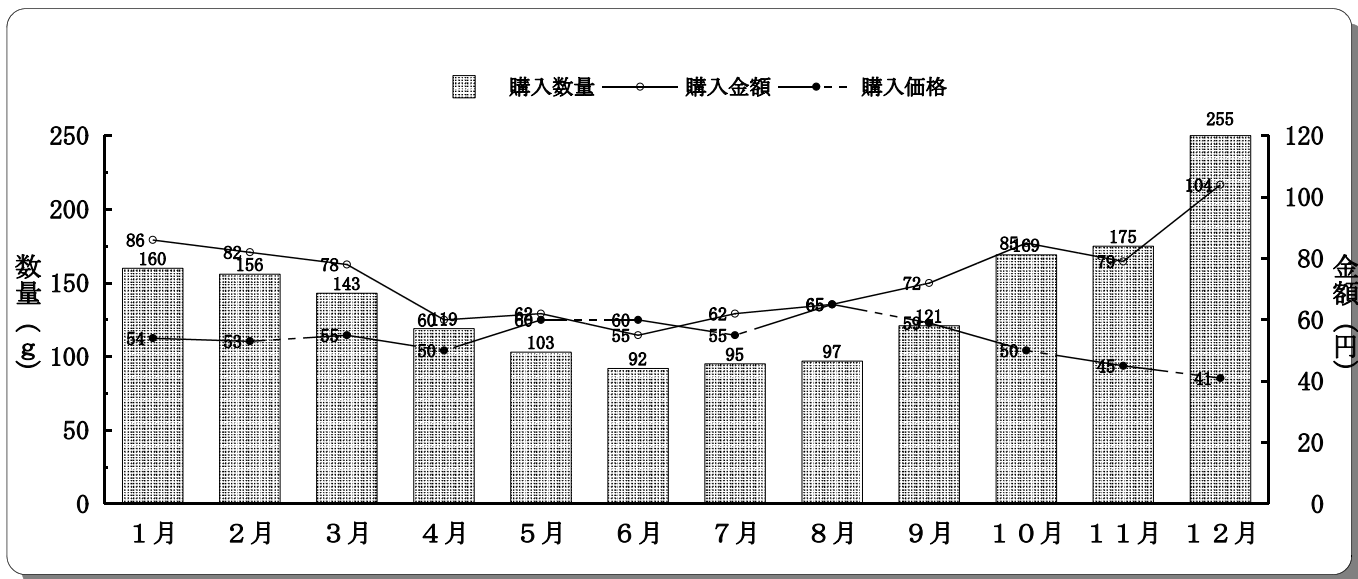


ウ 主な品目の平成17年の時期別購入動向（家計調査年報から）

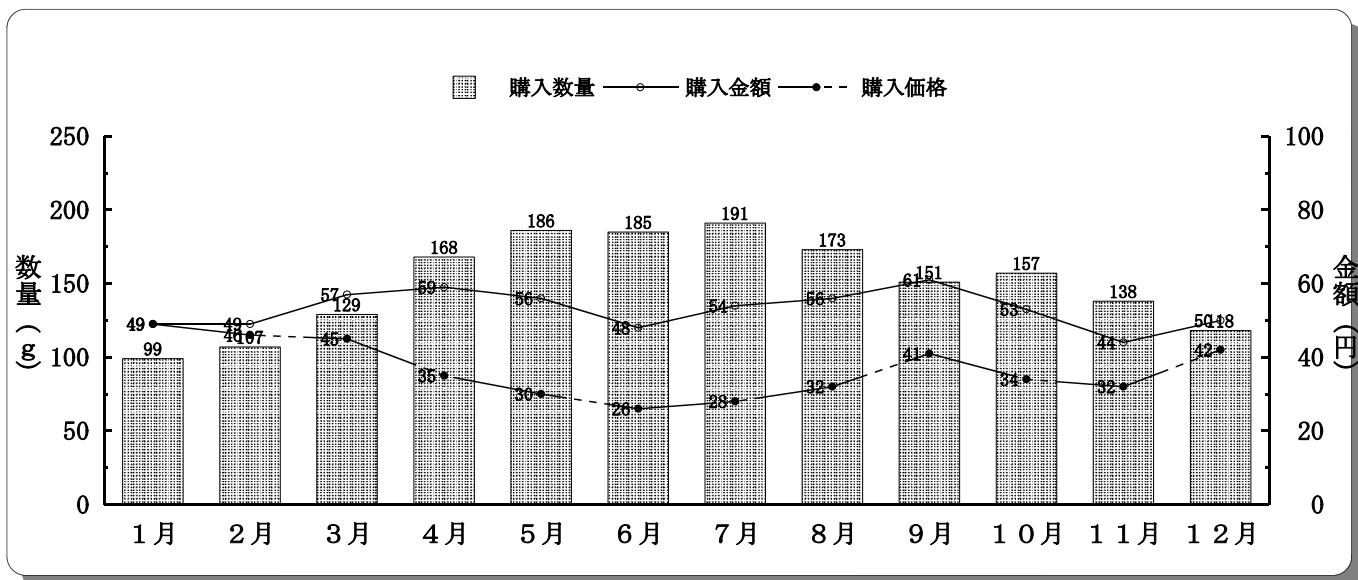
(ア) はくさい（1人当たりの購入推移／以下同じ）



(イ) ねぎ

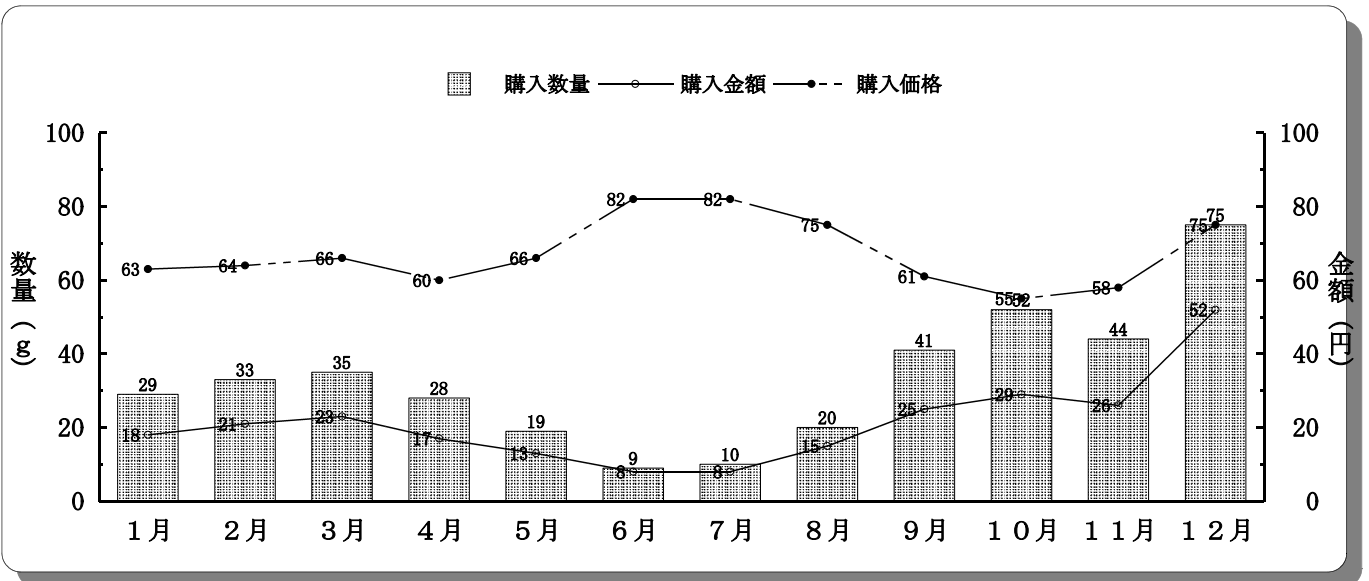


(ウ) レタス

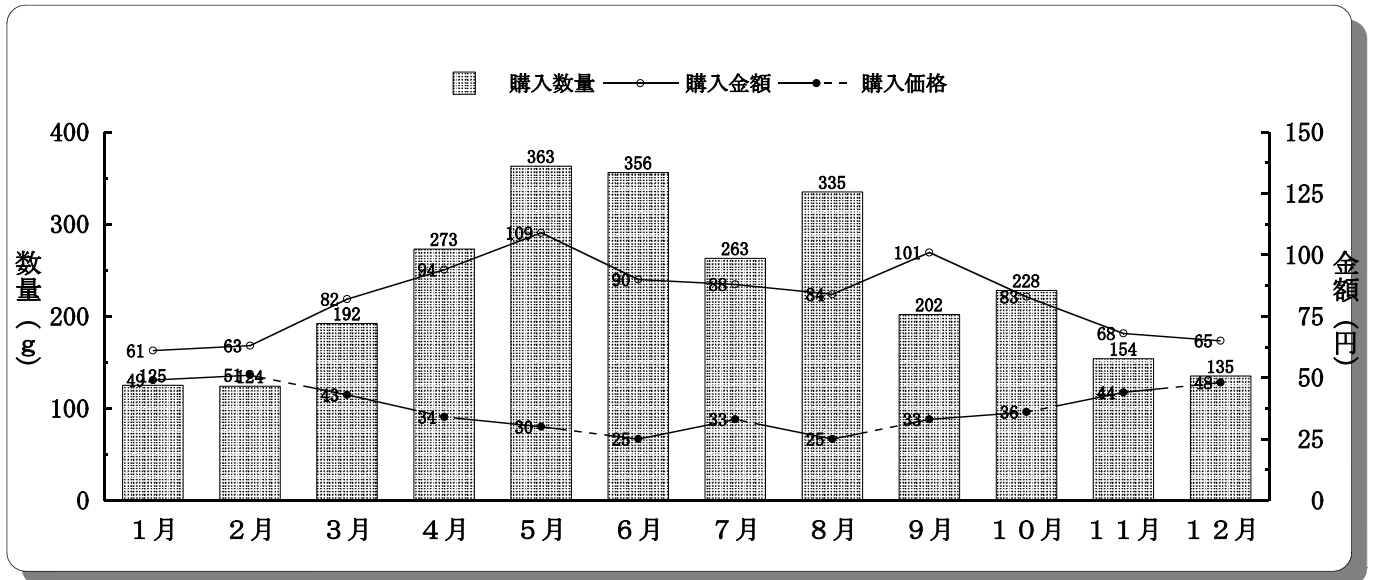


購入価格は、円/100g

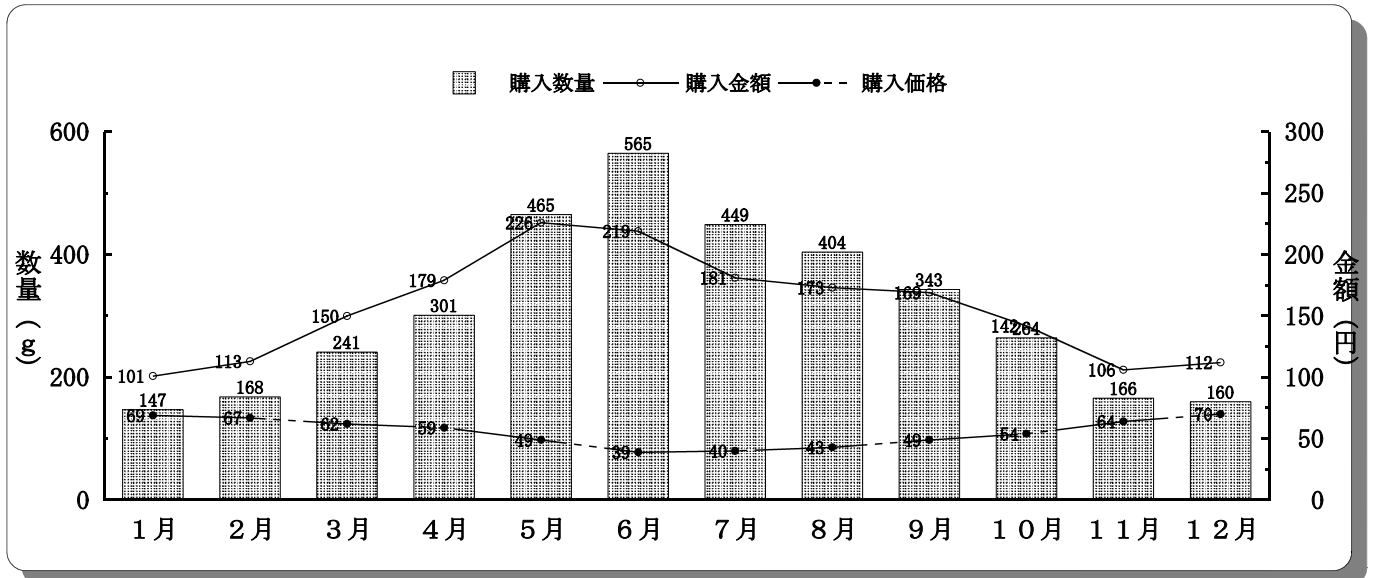
(I) れんこん



(イ) きゅうり

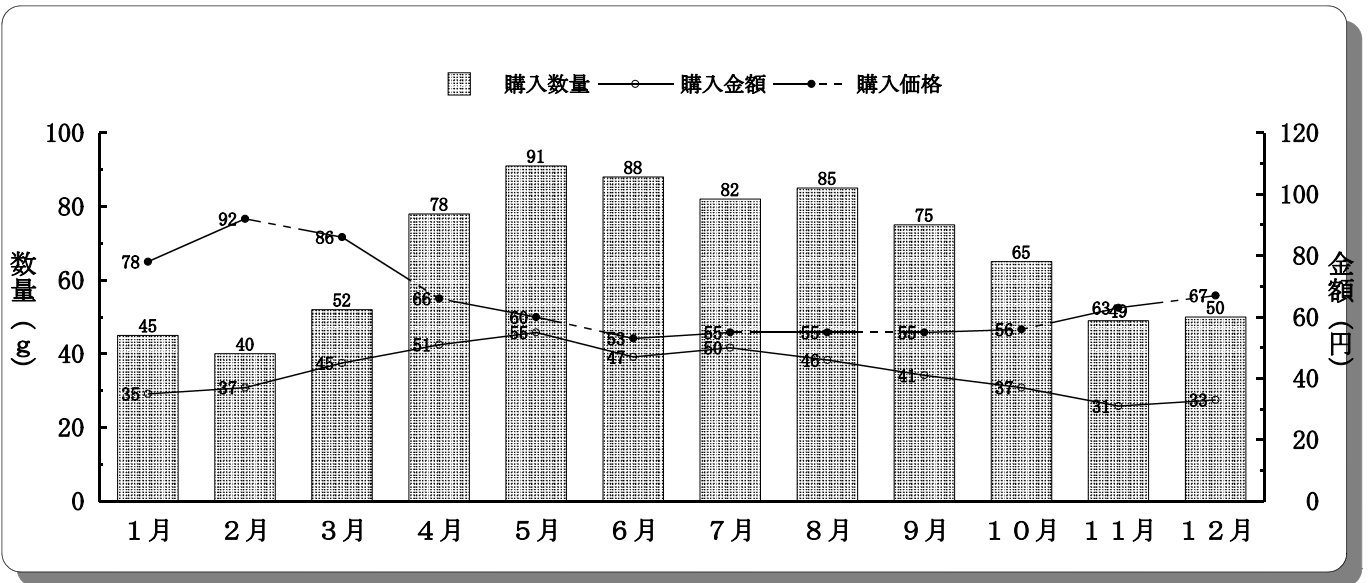


(カ) トマト

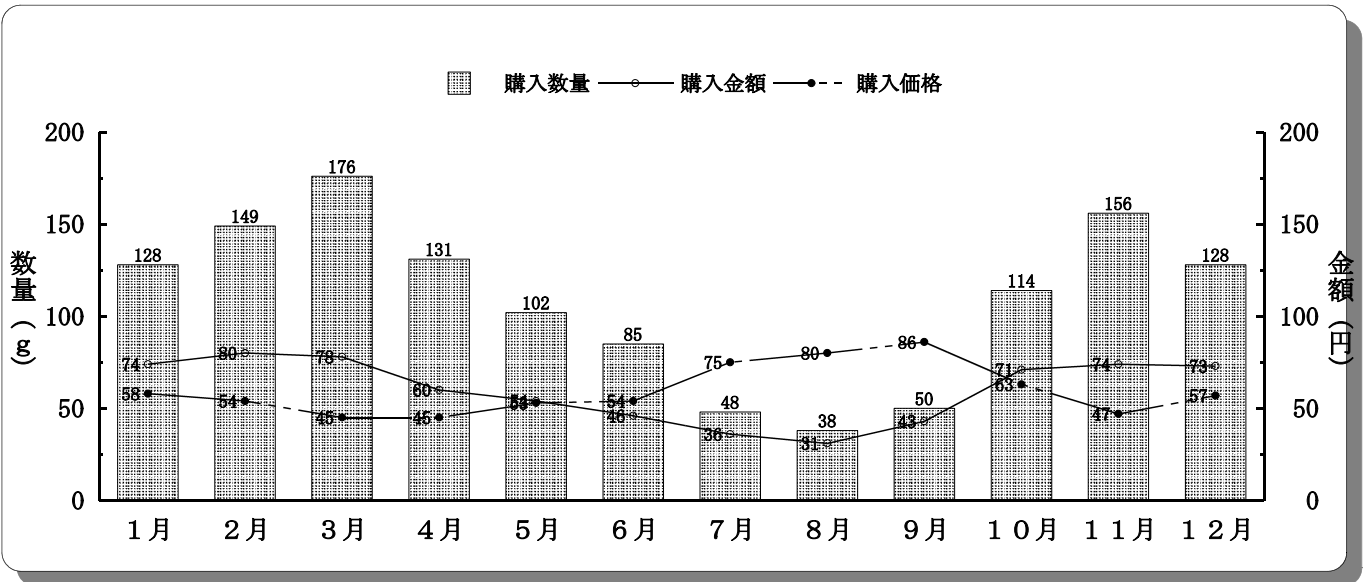


購入価格は、円 / 100g

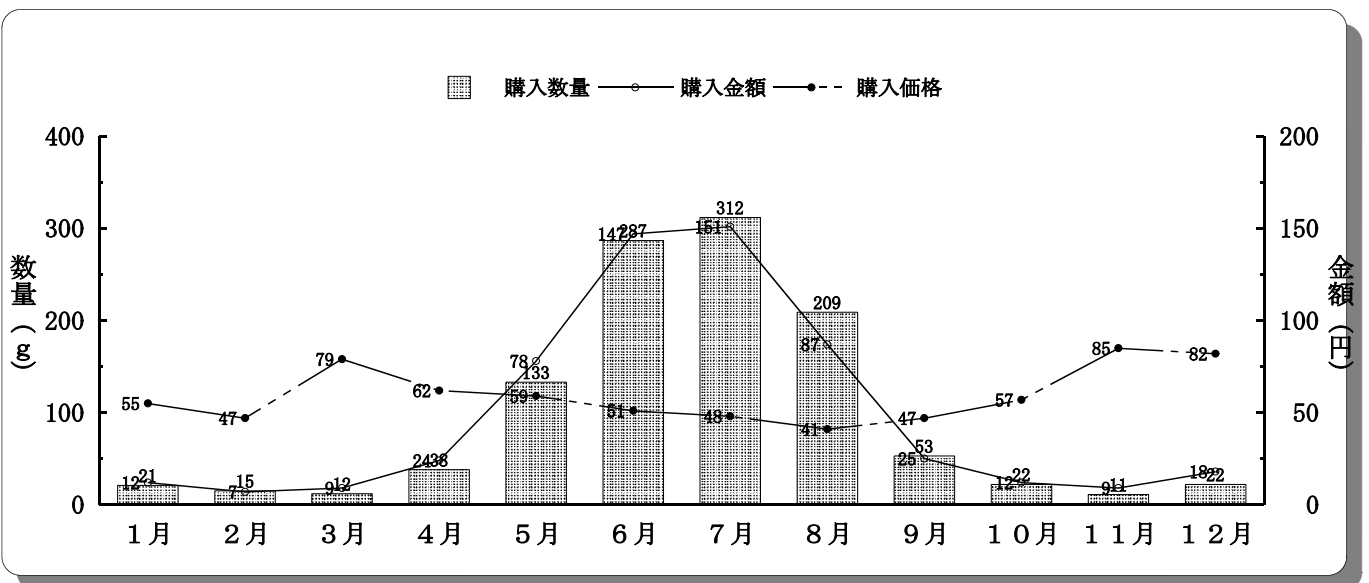
(キ) ピーマン



(ク) ほうれんそう

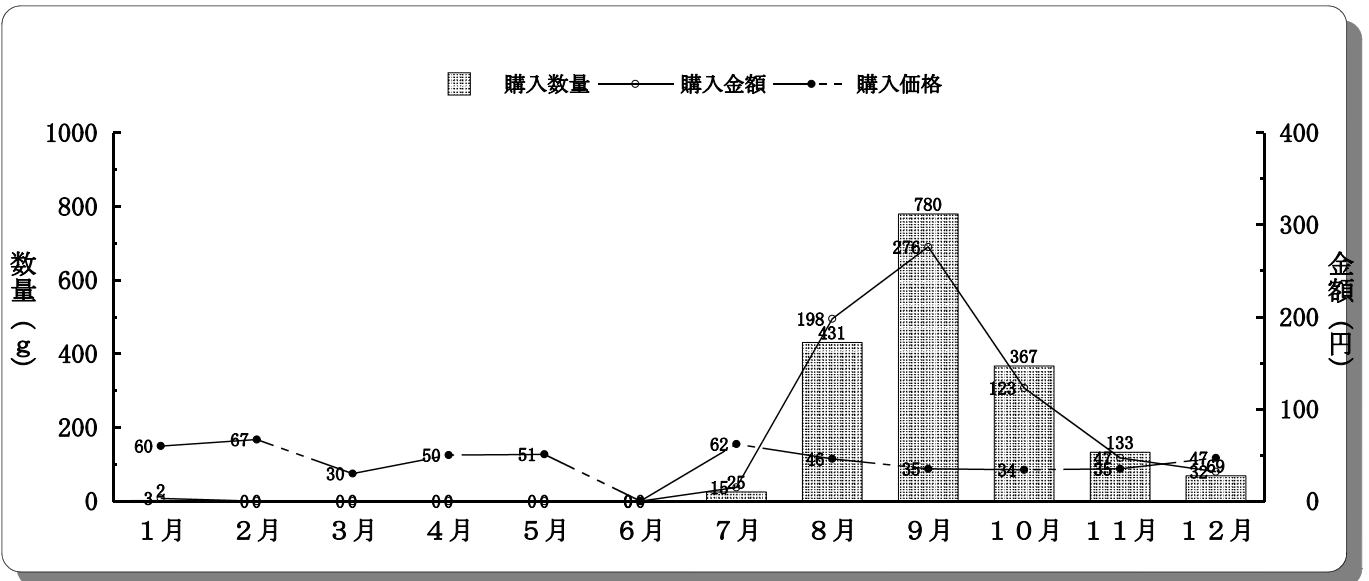


(ケ) メロン

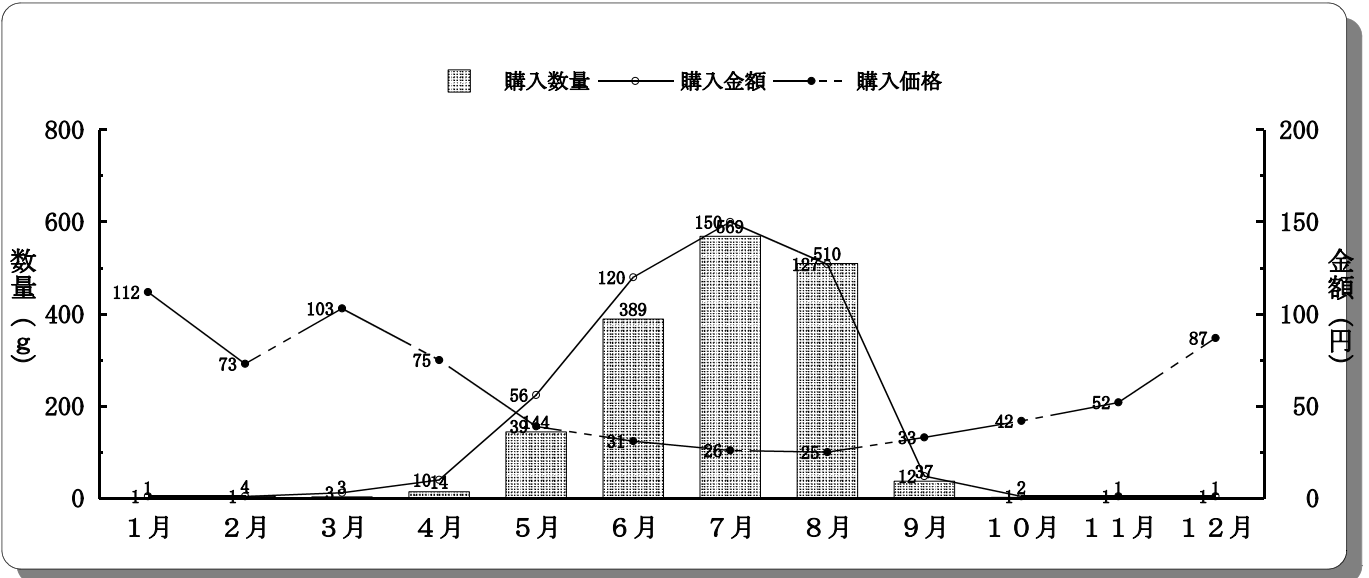


購入価格は、円 / 100g

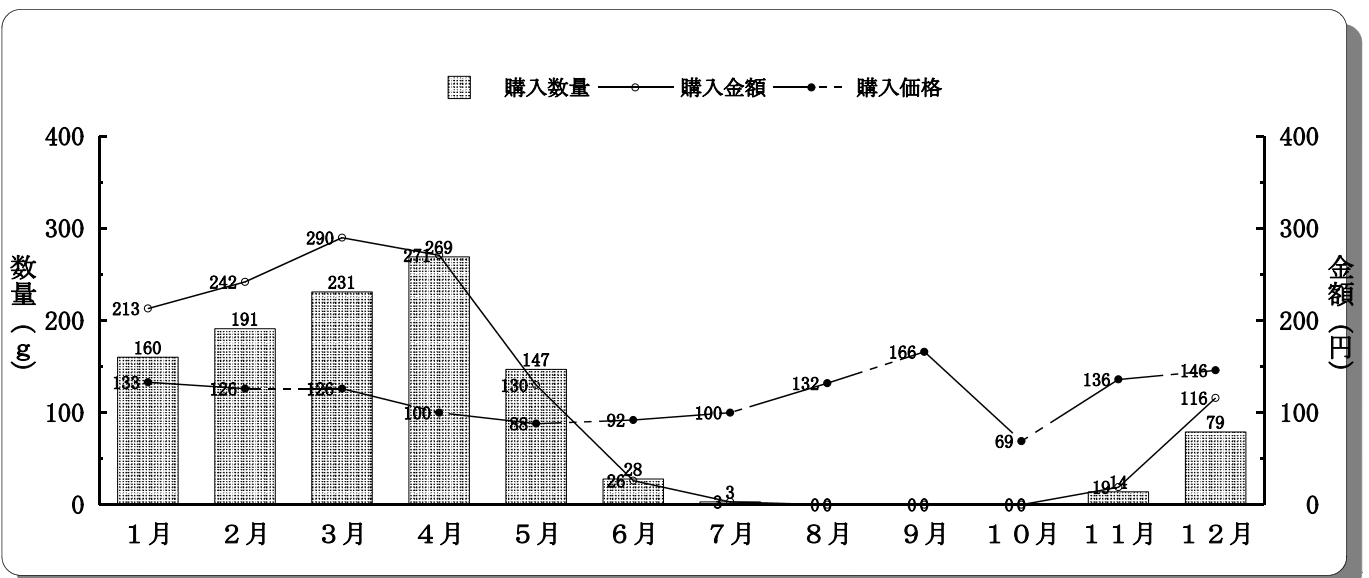
(ク) なし



(ク) すいか



(ク) いちご



購入価格は、円 / 100g

(2)東京都区部における卸売価格と小売価格(18年)

1. 野菜

品目名	東京都中央卸売市場				東京都区部		小売価格 / 卸売価格 (%)
	入荷量 (t)	卸売価格 (円)	前年対比		小売価格 (円)	前年対比 (%)	
			入荷量 (%)	価格 (%)			
だいこん	134,360	84	99.7	107.7	163	108.7	194.0
にんじん	85,435	145	96.2	116.0	371	105.7	255.9
ごぼう	12,461	264	96.3	122.8	728	108.0	275.8
れんこん	7,710	419	91.2	118.7	1,093	121.3	260.9
はくさい	113,189	61	97.5	110.9	200	113.6	327.9
キャベツ類	177,747	86	104.8	97.7	184	102.8	214.0
ほうれんそう	20,084	420	102.4	95.5	760	99.2	181.0
ねぎ	57,268	253	95.7	110.5	549	109.8	217.0
もやし	22,761	12	101.2	100.0	16	94.1	133.3
フロッコリー	21,723	268	120.8	81.5	592	92.5	220.9
アスパラガス	6,259	892	94.2	105.9	163	101.9	18.3
レタス類	96,344	158	102.1	102.6	597	140.5	377.8
きゅうり	77,019	286	95.0	120.2	543	109.3	189.9
なす	34,361	330	89.9	119.1	603	106.7	182.7
トマト	85,885	307	99.9	104.4	616	100.2	200.7
ピーマン	24,434	375	96.8	120.6	84	113.5	22.4
かぼちゃ	38,192	177	87.3	135.1	412	123.7	232.8
かんしょ	26,277	201	93.5	123.3	537	108.9	267.2
ばれいしょ類	91,034	122	103.4	96.8	295	97.7	241.8
さといも	11,452	235	80.4	132.0	603	129.1	256.6
ながいも	13,189	187	94.8	98.4	542	92.3	289.8
えだまめ	6,505	692	89.2	120.1	136	118.3	19.7
いんげん	4,761	717	95.7	105.4	189	103.3	26.4
たまねぎ	128,590	91	99.5	96.8	221	100.9	242.9
生しいたけ	8,630	878	89.9	112.4	182	102.2	20.7
えのきだけ	10,388	316	101.1	1,170.4	63	106.8	19.9

2. 果実

品目名	東京都中央卸売市場				東京都区部		小売価格 / 卸売価格 (%)
	入荷量 (t)	卸売価格 (円)	前年対比		小売価格 (円)	前年対比 (%)	
			入荷量 (%)	価格 (%)			
みかん類	110,602	271	85.7	132.8	571	100.9	210.7
オレンジ	1,804	198	94.3	99.0	399	101.8	201.5
いよかん	12,569	170	80.6	95.5	401	95.2	235.9
グレープフルーツ	9,502	178	72.4	136.9	365	114.8	205.1
レモン	5,248	228	76.8	126.0	525	105.2	230.3
ふじ	41,089	270	101.9	94.4	531	100.0	196.7
幸水・豊水	19,165	327	70.2	138.0	547	124.0	167.3
かき	22,002	269	78.1	147.0	540	119.5	200.7
もも	14,946	481	83.1	124.9	849	111.6	176.5
テラウエア	3,933	664	98.5	105.6	1,325	108.3	199.5
巨峰	5,589	695	93.8	108.6	1,332	107.9	191.7
すいか類	47,163	174	93.0	111.5	345	103.9	198.3
アンテスメロン	4,797	393	80.8	110.4	610	100.8	155.2
いちご類	28,924	108	100.2	96.4	151	97.4	139.8
ハナナ	61,181	116	94.1	108.4	227	97.4	195.7
きうい	6,001	317	127.8	77.1	718	93.0	226.5

- 1 「小売物価統計調査」(財務省統計局)、「東京都中央卸売市場入荷数量及び価格」(東京青果物情報センター)を資料とした。
- 2 もやしについては、だいずもやしを除外、都市場入荷数量及び価格はまめもやしを採用のため比較できないが、参考のため掲載した。
- 3 もやし、アスパラガス、さやいんげん、えだまめ、いんげん、ピーマン類、生しいたけ、えのきだけ、いちご類は100gあたりの価格、その他の品目は1kgあたりの価格である。

(3)全国卸売市場の青果物取扱実績および東京都中央卸売市場の占める割合(平成17年)

区分 品目	全国卸売市場			東京都中央卸売市場					
	数量 (t)	金額 (百万円)	価格 (円/kg)	数量 (t)	金額 (百万円)	価格 (円/kg)	数量 占有率 (%)	金額 占有率 (%)	価格 全国対比 (%)
だいこん	1,169,391	87,113	74	134,734	10,556	78	11.5	12.1	105.2
かぶ	108,562	12,069	111	20,382	2,348	115	18.8	19.5	103.6
にんじん	723,090	87,031	120	88,792	11,116	125	12.3	12.8	104.0
ごぼう	169,140	27,588	163	12,936	2,785	215	7.6	10.1	132.0
れんこん	57,016	20,230	355	8,457	2,984	353	14.8	14.8	99.4
はくさい	1,013,854	56,352	56	116,107	6,398	55	11.5	11.4	99.1
こまつな	70,797	19,518	276	9,547	2,674	280	13.5	13.7	101.6
キャベツ類	1,400,330	119,600	85	170,769	14,967	88	12.2	12.5	102.6
ほうれんそう	190,817	76,206	399	19,614	8,624	440	10.3	11.3	110.1
ねぎ	398,334	111,739	281	59,854	13,689	229	15.0	12.3	81.5
しゅんぎく	27,697	12,608	455	3,763	1,731	460	13.6	13.7	101.1
フロッコリ-	117,631	38,369	326	17,986	5,914	329	15.3	15.4	100.8
レタス類	639,449	95,410	149	94,346	14,529	154	14.8	15.2	103.2
きゅうり	625,244	137,674	220	81,100	19,279	238	13.0	14.0	108.0
かぼちゃ	291,250	36,163	124	43,755	5,748	131	15.0	15.9	105.8
なす	352,426	87,645	249	38,202	10,564	277	10.8	12.1	111.2
トマト	640,028	179,208	280	85,970	25,241	294	13.4	14.1	104.9
ヒーマン類	175,218	58,025	331	25,249	7,860	311	14.4	13.5	94.0
さやいんげん	26,541	16,593	625	4,973	3,383	680	18.7	20.4	108.8
さやえんどう	22,501	12,732	566	4,981	2,499	502	22.1	19.6	88.7
そらまめ	16,892	5,864	347	5,983	2,139	358	35.4	36.5	103.0
えだまめ	31,681	14,356	453	7,292	4,198	576	23.0	29.2	127.0
かんしょ	259,207	40,276	155	28,105	4,590	163	10.8	11.4	105.1
ばれいしょ	766,319	91,650	120	88,046	11,088	126	11.5	12.1	105.3
さといも	118,252	19,659	166	14,250	2,531	178	12.1	12.9	106.8
たまねぎ	1,191,974	112,420	94	129,270	12,186	94	10.8	10.8	100.0
生しいたけ	67,842	53,890	794	9,600	7,493	781	14.2	13.9	98.3
えのきだけ	112,838	31,981	283	10,274	2,744	267	9.1	8.6	94.2
しめじ	86,975	38,494	443	8,953	4,258	476	10.3	11.1	107.5
野菜計	12,097,164	2,201,882	182	1,578,340	326,008	207	13.0	14.8	113.5
みかん類	946,147	162,949	172	129,084	26,359	204	13.6	16.2	118.6
りんご類	623,933	152,701	245	63,025	17,569	279	10.1	11.5	113.9
なし類	254,069	55,372	218	38,952	8,863	228	15.3	16.0	104.4
幸水	89,695	22,500	251	16,570	4,407	266	18.5	19.6	106.0
豊水	78,328	15,516	198	10,718	2,048	191	13.7	13.2	96.5
かき類	213,319	33,985	159	28,177	5,153	183	13.2	15.2	114.8
ぶどう類	136,782	77,958	570	14,708	9,175	624	10.8	11.8	109.5
巨峰	55,799	33,179	595	5,959	3,814	640	10.7	11.5	107.6
くり	11,854	5,324	449	2,028	876	432	17.1	16.5	96.2
いちご類	178,477	189,150	1,060	28,877	32,466	1,124	16.2	17.2	106.1
メロン類	254,102	96,076	378	32,346	13,458	416	12.7	14.0	110.0
すいか類	447,556	63,129	141	50,707	7,886	156	11.3	12.5	110.3
果実計	5,017,832	1,242,294	248	577,021	168,854	293	11.5	13.6	118.2

「東京都中央卸売市場青果物流通年報(東京青果物情報センター)」
 及び「全国青果物流通統計年報(全国生鮮食料品流通情報センター)」から

