

1 平成22年東京都中央卸売市場取扱実績

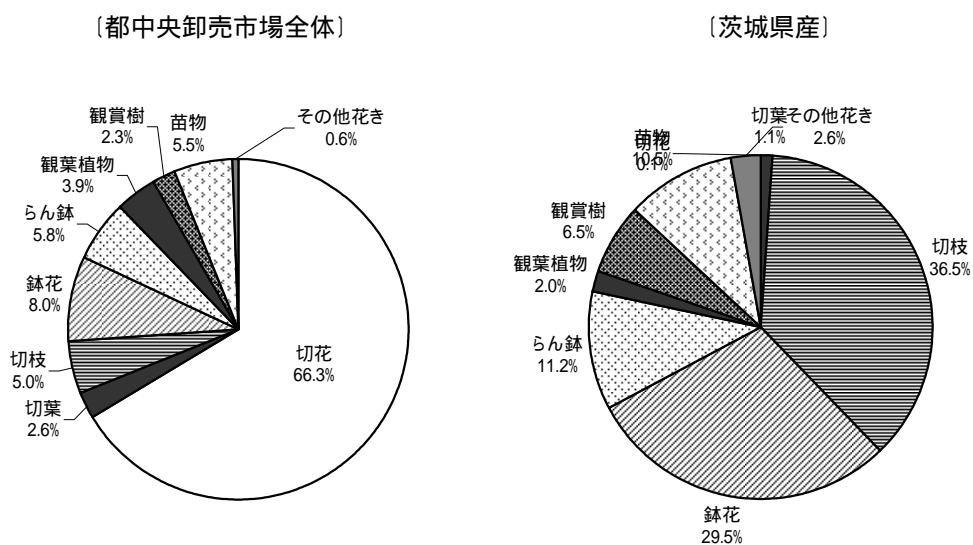
(1) -ア 東京都中央卸売市場 部類別販売実績(総数)

区分	年計	1月	2月	3月	4月	5月	6月	7月	8月	9月	10月	11月	12月	
総数	金額(千円)	89,451,706	5,566,693	5,633,481	10,329,381	7,443,965	8,502,709	6,390,903	6,435,098	6,588,284	7,964,870	6,790,426	7,817,998	9,987,899
	前年対比	101%	97%	100%	104%	101%	100%	99%	102%	101%	99%	103%	112%	98%
切花	数量(千本)	963,418	65,157	68,809	119,409	75,960	78,458	69,085	76,142	88,028	92,784	68,606	64,840	96,140
	前年対比	97%	97%	92%	104%	95%	95%	96%	87%	101%	92%	98%	93%	104%
	金額(千円)	60,166,894	3,962,579	3,986,553	7,725,868	4,713,662	4,677,159	4,066,902	4,713,834	5,363,107	6,072,797	4,462,061	4,649,599	5,772,772
	前年対比	97%	97%	92%	104%	95%	95%	96%	87%	101%	92%	98%	93%	104%
切葉	金額(千円)	60,166,894	3,962,579	3,986,553	7,725,868	4,713,662	4,677,159	4,066,902	4,713,834	5,363,107	6,072,797	4,462,061	4,649,599	5,772,772
	前年対比	97%	97%	92%	104%	95%	95%	96%	87%	101%	92%	98%	93%	104%
	価格(円/本)	62	61	58	65	62	60	59	62	61	65	65	72	60
	前年対比	106%	99%	111%	100%	115%	104%	105%	121%	103%	113%	108%	116%	91%
切枝	数量(千束)	29,612	1,368	2,348	2,213	1,249	1,218	1,246	1,494	1,192	1,546	1,922	2,220	11,596
	前年対比	97%	85%	91%	103%	90%	94%	91%	93%	85%	84%	99%	101%	103%
	金額(千円)	4,508,144	231,974	387,086	412,156	268,752	253,344	241,920	243,738	207,633	307,926	358,674	388,358	1,206,581
	前年対比	103%	87%	106%	107%	103%	96%	99%	98%	96%	101%	108%	112%	105%
鉢花	数量(千鉢)	22,590	1,731	1,462	2,125	1,917	3,317	1,798	1,271	750	1,477	1,826	2,320	2,594
	前年対比	91%	99%	84%	81%	81%	104%	102%	101%	90%	74%	84%	98%	96%
	金額(千円)	6,731,639	413,619	334,086	509,267	521,460	1,248,827	439,107	273,001	158,732	334,895	445,074	916,404	1,137,169
	前年対比	96%	98%	83%	92%	82%	107%	89%	88%	80%	70%	91%	118%	100%
らん鉢	数量(千鉢)	2,033	169	192	229	194	215	156	125	84	116	107	149	296
	前年対比	97%	91%	97%	101%	101%	101%	112%	118%	107%	89%	86%	91%	86%
	金額(千円)	5,128,047	358,629	335,227	515,471	470,426	465,651	354,638	366,184	243,008	351,254	366,321	495,498	805,740
	前年対比	100%	100%	105%	104%	104%	100%	100%	102%	95%	86%	93%	114%	100%
観葉植物	数量(千鉢)	8,891	453	446	773	989	1,145	1,074	906	633	780	724	591	376
	前年対比	92%	92%	87%	104%	84%	100%	89%	83%	94%	84%	93%	102%	85%
	金額(千円)	3,276,787	179,032	171,961	313,298	371,919	379,791	388,583	335,376	238,618	273,493	253,724	222,478	148,513
	前年対比	95%	91%	88%	102%	90%	96%	90%	94%	98%	89%	99%	113%	93%
観賞樹	数量(千鉢)	4,972	233	273	511	733	958	507	240	134	300	398	377	309
	前年対比	96%	101%	91%	99%	88%	103%	112%	109%	92%	78%	93%	94%	90%
	金額(千円)	1,979,097	73,785	86,321	184,080	320,974	494,620	173,444	72,978	43,979	96,906	135,105	166,602	130,303
	前年対比	98%	103%	87%	101%	93%	102%	99%	103%	88%	75%	102%	119%	95%
苗物	数量(千箱)	3,380	155	133	270	349	509	404	194	105	166	323	463	309
	前年対比	80%	102%	85%	30%	75%	105%	112%	100%	84%	75%	79%	108%	96%
	金額(千円)	4,700,623	195,583	173,649	373,579	494,948	702,823	509,378	179,252	124,967	251,075	530,179	728,207	436,983
	前年対比	98%	107%	84%	110%	73%	100%	102%	76%	77%	70%	91%	141%	124%
その他花き	数量(千箱)	983	12	16	29	43	125	32	168	97	36	52	136	235
	前年対比	102%	152%	97%	90%	94%	94%	99%	101%	109%	120%	97%	115%	209%
	金額(千円)	581,029	14,098	16,709	33,825	34,639	47,564	31,742	47,791	31,418	44,169	45,229	58,874	174,972
	前年対比	106%	86%	110%	128%	119%	92%	95%	102%	100%	125%	112%	147%	97%
その他花き	金額(千円)	581,029	14,098	16,709	33,825	34,639	47,564	31,742	47,791	31,418	44,169	45,229	58,874	174,972
	前年対比	106%	86%	110%	128%	119%	92%	95%	102%	100%	125%	112%	147%	97%

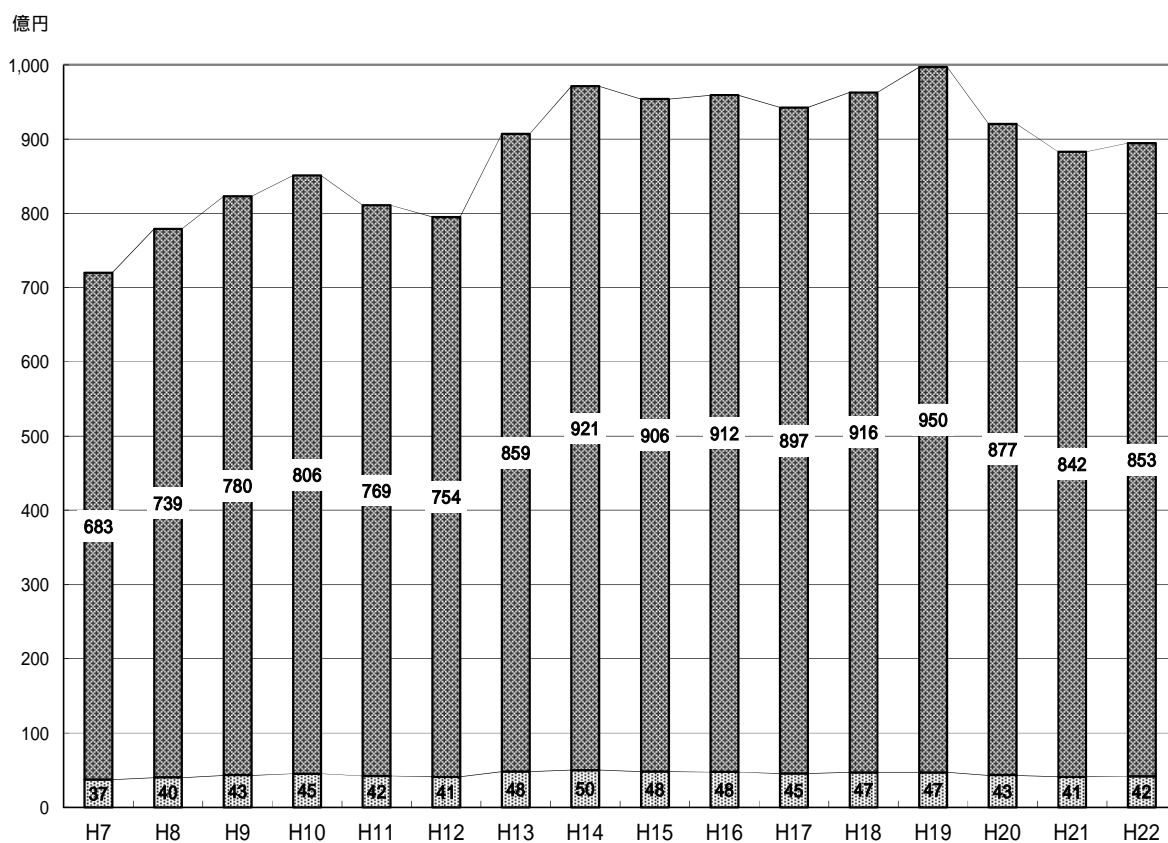
(1)-イ 東京都中央卸売市場 部類別販売実績(茨城県産)

区分	年計	1月	2月	3月	4月	5月	6月	7月	8月	9月	10月	11月	12月	
総数	金額(千円)	4,173,539	182,344	192,587	287,299	258,415	463,282	345,632	339,059	295,878	318,105	287,820	312,884	890,232
	前年対比	101%	98%	103%	107%	93%	94%	96%	104%	102%	92%	99%	117%	107%
切花	数量(千本)	35,505	1,534	1,314	1,956	1,460	2,489	4,176	5,143	5,465	4,601	3,462	1,880	2,026
	前年対比	90%	101%	90%	107%	84%	86%	83%	78%	105%	76%	107%	94%	103%
	金額(千円)	1,878,796	99,496	86,995	147,039	101,763	154,377	215,786	247,180	229,331	212,358	139,709	110,870	133,892
	前年対比	100%	101%	105%	105%	101%	89%	91%	105%	108%	103%	103%	101%	99%
切葉	数量(千枚)	670	14	17	20	71	191	72	73	49	60	43	32	27
	前年対比	89%	85%	111%	256%	107%	69%	86%	98%	101%	98%	90%	110%	128%
	金額(千円)	25,991	432	506	622	4,118	5,507	2,746	3,384	1,998	2,474	1,954	1,290	961
	前年対比	93%	82%	118%	199%	176%	58%	80%	108%	101%	103%	92%	170%	96%
切枝	数量(千束)	8,440	152	258	145	66	60	59	125	102	109	141	240	6,983
	前年対比	101%	93%	103%	128%	89%	141%	78%	73%	77%	86%	90%	73%	104%
	金額(千円)	837,628	18,508	39,728	24,031	14,553	14,780	14,679	23,554	20,635	23,167	27,202	27,677	589,113
	前年対比	106%	85%	106%	109%	88%	103%	91%	89%	89%	98%	102%	105%	110%
鉢花	数量(千鉢)	2,047	121	100	187	157	357	152	100	64	138	218	260	194
	前年対比	97%	88%	89%	99%	89%	100%	116%	108%	84%	69%	90%	129%	96%
	金額(千円)	678,601	33,196	30,456	51,513	47,622	150,559	39,961	22,299	13,486	29,220	52,168	107,746	100,374
	前年対比	99%	92%	86%	103%	82%	100%	102%	97%	76%	62%	94%	135%	110%
らん鉢	数量(千鉢)	44	3	5	6	4	5	4	4	3	3	3	3	3
	前年対比	125%	111%	139%	120%	66%	175%	186%	197%	172%	110%	101%	114%	114%
	金額(千円)	256,350	13,866	19,242	27,866	20,308	22,788	22,527	24,074	18,120	23,230	21,048	20,401	22,883
	前年対比	131%	119%	155%	142%	125%	157%	149%	153%	134%	103%	109%	125%	126%
観葉植物	数量(千鉢)	281	13	18	24	32	32	32	33	19	23	28	19	9
	前年対比	95%	85%	122%	126%	79%	91%	83%	118%	80%	71%	123%	115%	81%
	金額(千円)	45,693	1,457	1,847	3,074	5,792	7,573	6,033	4,853	3,032	4,432	4,609	2,141	850
	前年対比	86%	85%	84%	111%	70%	95%	85%	92%	71%	74%	113%	112%	56%
観賞樹	数量(千鉢)	336	6	15	25	47	94	31	13	11	24	38	17	16
	前年対比	99%	74%	131%	87%	85%	105%	107%	71%	91%	80%	108%	110%	285%
	金額(千円)	148,916	2,226	4,008	9,267	23,446	59,700	11,483	4,209	2,604	6,658	16,830	4,984	3,500
	前年対比	102%	97%	97%	95%	94%	99%	125%	126%	78%	72%	122%	142%	163%
苗木	数量(千箱)	208	13	8	17	25	31	27	10	5	11	16	27	18
	前年対比	72%	125%	74%	26%	73%	84%	114%	95%	57%	61%	72%	98%	81%
	金額(千円)	240,728	11,677	7,540	19,308	29,794	37,001	31,060	8,298	5,547	14,401	20,367	33,428	22,308
	前年対比	85%	116%	68%	92%	68%	77%	101%	75%	44%	56%	83%	141%	104%
その他花き	数量(千箱)	69	0	7	4	13	8	3	5	2	3	7	5	13
	前年対比	105%	65%	150%	532%	242%	167%	90%	106%	236%	55%	293%	125%	44%
	金額(千円)	60,835	1,486	2,265	4,579	11,020	10,998	1,356	1,207	1,124	2,165	3,934	4,347	16,354
	前年対比	102%	53%	131%	132%	160%	87%	111%	92%	220%	105%	80%	176%	83%
その他花き	金額(千円)	879	5,993	348	1,196	862	1,302	513	265	516	839	602	797	1,219
	前年対比	97%	81%	88%	25%	66%	52%	123%	86%	93%	190%	27%	141%	190%

(1)-ウ 東京都中央卸売市場 部類別取扱金額シェア



(2) 東京都中央卸売市場 取扱金額推移



■ 東京都中央卸売市場市場全体(茨城県産を除く)

■ 茨城県産

(4) 東京都中央卸売市場 月別品目別取扱実績

部類	品目		平成22年計	前年比	1月	2月	3月	4月	5月	
切花	輪 菊	市場全体	数量(千本)	141,595	91.8%	9,396	8,475	17,420	9,031	9,674
			金額(千円)	9,548,959	101.4%	633,539	536,513	1,213,882	607,495	571,062
		茨城県産	数量(千本)	2,791	100.2%	117	83	178	153	240
			金額(千円)	195,109	105.0%	8,973	6,332	15,121	11,300	13,742
	ス プ レ ー 菊	市場全体	数量(千本)	76,601	105.2%	4,502	4,525	9,174	5,172	5,058
			金額(千円)	3,987,391	109.0%	224,643	202,877	481,329	245,115	252,129
		茨城県産	数量(千本)	165	79.2%	0	0	0	0	2
			金額(千円)	4,866	78.7%	0	0	0	0	99
	小 菊	市場全体	数量(千本)	66,106	96.7%	2,990	2,805	10,959	3,811	3,436
			金額(千円)	2,346,749	107.2%	89,367	83,740	406,766	101,384	121,146
		茨城県産	数量(千本)	13,931	87.7%	1	0	0	2	116
			金額(千円)	520,138	107.7%	34	0	0	92	5,283
	カーネーション	市場全体	数量(千本)	59,022	104.8%	3,159	3,148	6,309	5,206	6,936
			金額(千円)	2,710,839	108.3%	135,797	140,520	313,961	276,535	331,834
		茨城県産	数量(千本)	530	77.6%	33	55	104	85	128
			金額(千円)	27,857	79.1%	1,734	2,816	5,820	8,057	6,167
	ス プ レ ー カーネーション	市場全体	数量(千本)	53,271	99.3%	3,043	3,259	5,716	5,135	6,471
			金額(千円)	2,468,822	103.4%	130,285	143,176	313,321	271,758	277,007
		茨城県産	数量(千本)	2,014	95.5%	226	180	290	290	546
			金額(千円)	102,006	94.7%	11,163	9,119	18,708	17,445	23,009
バ ラ	市場全体	数量(千本)	74,383	95.9%	4,769	4,974	7,427	6,707	6,761	
		金額(千円)	5,327,764	100.3%	358,219	417,032	707,347	474,412	468,406	
	茨城県産	数量(千本)	2,531	91.3%	157	145	212	243	270	
		金額(千円)	185,763	96.5%	14,615	15,806	26,850	19,073	19,180	
ス プ レ ー バラ	市場全体	数量(千本)	22,282	92.4%	1,366	1,252	1,943	2,182	2,492	
		金額(千円)	1,860,976	95.0%	120,558	136,211	255,230	184,267	195,205	
	茨城県産	数量(千本)	1,539	84.2%	95	97	131	148	178	
		金額(千円)	139,786	87.9%	9,481	11,059	19,403	14,735	16,459	
鉄 砲 ゆ り	市場全体	数量(千本)	5,195	88.9%	241	247	545	244	230	
		金額(千円)	502,662	102.6%	24,320	24,721	57,565	26,282	27,951	
	茨城県産	数量(千本)	6	33.7%	0	0	0	0	0	
		金額(千円)	397	48.9%	0	0	0	0	0	
す か し ゆ り	市場全体	数量(千本)	5,703	85.5%	314	274	594	453	555	
		金額(千円)	465,597	99.5%	25,269	23,943	58,110	41,178	42,800	
	茨城県産	数量(千本)	33	118.2%	11	0	1	0	4	
		金額(千円)	2,347	170.1%	757	4	44	0	251	
ハ イ プ リ ッ ト	市場全体	数量(千本)	20,429	93.8%	1,217	1,105	1,830	1,399	1,696	
		金額(千円)	4,295,235	100.4%	271,538	272,775	457,086	330,676	350,964	
	茨城県産	数量(千本)	37	87.2%	2	6	1	1	8	
		金額(千円)	4,595	76.2%	265	967	176	273	757	
そ の 他 ゆ り	市場全体	数量(千本)	1,124	98.7%	46	45	102	87	117	
		金額(千円)	127,868	106.5%	6,400	5,914	12,705	11,610	11,709	
	茨城県産	数量(千本)	2	41.3%	1	0	0	0	0	
		金額(千円)	140	81.1%	62	0	0	0	0	
ス ト ッ ク 類	市場全体	数量(千本)	11,956	79.7%	2,078	2,080	3,357	610	61	
		金額(千円)	816,603	93.1%	152,490	130,179	203,876	41,694	32,415	
	茨城県産	数量(千本)	33	178.6%	12	4	8	5	0	
		金額(千円)	1,805	217.5%	552	211	569	272	28	
ス タ ー チ ス シ ャ ー タ 系	市場全体	数量(千本)	26,600	104.6%	1,586	1,714	4,185	3,220	2,978	
		金額(千円)	1,126,989	108.4%	75,387	77,048	250,851	81,938	68,194	
	茨城県産	数量(千本)	0	--	0	0	0	0	0	
		金額(千円)	1	--	0	0	0	0	1	
そ の 他 ス タ ー チ ス	市場全体	数量(千本)	4,332	92.1%	32	31	47	141	423	
		金額(千円)	281,698	87.8%	3,806	3,713	6,979	16,462	32,731	
	茨城県産	数量(千本)	18	84.4%	0	0	0	0	9	
		金額(千円)	844	106.5%	0	0	0	0	525	

年平均単価：切花(ノ本), 切葉(ノ枚), 切枝(ノ束), 鉢花・らん鉢・観葉植物・鑑賞樹(ノ鉢), 苗木・その他花き(ノ箱)

6月	7月	8月	9月	10月	11月	12月	年平均単価(円)	都中央における茨城産シェア	品目	
8,899	11,202	15,478	15,869	9,408	9,188	17,555	67	数量	2.0%	輪菊
618,177	827,826	1,060,331	1,114,306	546,361	658,201	1,161,266				
600	308	226	227	173	154	3,321	70	金額	2.0%	
34,970	21,943	17,374	19,387	10,003	11,665	24,298				
5,139	5,890	8,167	8,046	5,775	6,019	9,135	52	数量	0.2%	スプレー菊
289,280	361,336	490,126	507,777	260,444	271,477	400,859				
41	30	7	22	49	15	1	29	金額	0.1%	
1,482	1,153	159	758	726	474	15				
3,821	5,095	9,830	8,810	4,020	3,280	7,247	35	数量	21.1%	小菊
145,890	215,481	370,890	359,627	104,944	101,227	246,286				
1,400	2,590	3,933	3,374	1,889	526	100	37	金額	22.2%	
55,969	108,537	148,437	136,713	46,167	15,693	3,213				
3,642	4,847	4,928	5,888	4,325	4,639	5,995	46	数量	0.9%	カーネーション
173,488	206,372	232,461	282,828	206,504	209,221	201,319				
48	1	0	0	11	30	36	53	金額	1.0%	
2,630	22	0	7	553	1,427	1,623				
3,840	4,679	4,341	5,386	3,712	3,350	4,339	46	数量	3.8%	カーネーション
185,313	2,000,749	215,348	244,926	173,933	152,479	161,198				
185	0	0	0	22	105	170	51	金額	4.1%	
9,498	0	0	6	764	4,993	7,300				
6,501	5,168	4,569	63,478	8,011	6,928	6,089	72	数量	3.4%	バラ
327,833	283,907	250,715	484,260	532,574	550,793	472,266				
289	193	120	189	264	217	204	73	金額	3.5%	
11,936	9,192	5,267	10,946	16,049	18,779	18,069				
2,381	2,059	1,599	1,488	1,783	1,997	1,740	84	数量	6.9%	スプレー
126,547	103,008	83,963	143,429	170,249	189,911	152,398				
182	177	98	94	117	112	109	91	金額	7.5%	
9,899	9,335	5,110	8,673	11,976	12,476	11,179				
327	602	1,155	612	270	222	500	97	数量	0.1%	鉄砲ゆり
29,577	45,730	76,183	61,532	36,669	31,458	60,673				
0	3	3	0	0	0	0	69	金額	0.1%	
0	174	223	0	0	0	0				
617	596	462	518	409	346	564	82	数量	0.6%	すかしゆり
39,174	38,198	34,937	43,323	34,669	33,911	50,086				
1	0	3	2	0	8	3	70	金額	0.5%	
90	0	213	120	0	674	195				
1,798	2,156	2,090	2,050	1,613	1,453	2,021	210	数量	0.2%	ハイブリット
304,533	354,926	381,615	421,488	363,527	369,110	416,997				
2	2	1	2	0	2	9	123	金額	0.1%	
246	172	107	147	0	230	1,257				
140	120	75	117	91	78	106	114	数量	0.2%	その他ゆり
11,715	11,018	7,622	12,988	11,943	11,198	13,028				
0	1	0	0	0	0	0	73	金額	0.1%	
0	78	0	0	0	0	0				
9	0	0	0	67	1,131	2,563	68	数量	0.3%	ストック類
361	8	3	16	5,392	101,772	177,570				
0	0	0	0	0	1	0	55	金額	0.2%	
0	0	0	0	0	48	125				
1,943	2,167	2,006	1,261	792	1,618	3,130	42	数量	0.0%	スターチス
74,447	98,865	90,517	56,264	33,944	71,093	148,441				
0	0	0	0	0	0	0	5	金額	0.0%	
0	0	0	0	0	0	0				
682	1,070	906	643	233	77	49	65	数量	0.4%	スターチス
40,588	54,094	52,824	40,629	18,185	6,877	4,812				
3	2	0	0	2	1	0	47	金額	0.3%	
87	40	0	0	115	70	6				

部類	品目		平成22年計	前年比	1月	2月	3月	4月	5月	
切花	トルコギキョウ類	市場全体	数量(千本)	29,677	101.6%	1,352	1,202	1,727	1,533	2,209
			金額(千円)	3,941,299	105.7%	196,427	171,658	281,108	279,502	355,250
		茨城県産	数量(千本)	834	84.7%	22	5	12	34	138
			金額(千円)	117,869	100.0%	4,341	1,128	2,640	8,210	26,371
	フリージア類	市場全体	数量(千本)	7,670	93.7%	1,163	1,306	2,786	874	32
			金額(千円)	354,777	97.8%	57,050	58,141	121,929	37,743	1,489
		茨城県産	数量(千本)	2,712	90.9%	579	532	618	103	0
			金額(千円)	140,535	95.3%	29,584	26,331	30,924	4,587	0
	大輪系 グラジオラス	市場全体	数量(千本)	5,940	92.5%	251	320	466	359	399
			金額(千円)	344,036	105.9%	14,610	13,647	26,554	20,810	23,389
		茨城県産	数量(千本)	2,166	94.7%	0	0	0	0	156
			金額(千円)	114,373	104.5%	0	0	0	0	9,712
	小輪系 グラジオラス	市場全体	数量(千本)	229	104.6%	21	36	54	31	25
			金額(千円)	9,775	117.0%	940	1,292	2,070	1,217	968
		茨城県産	数量(千本)	42	100.6%	0	0	0	0	2
			金額(千円)	2,333	123.1%	0	0	0	0	129
	カトレア	市場全体	数量(千本)	1,486	91.3%	131	117	135	124	114
			金額(千円)	573,231	117.3%	507,341	64,404	49,321	43,435	37,371
		茨城県産	数量(千本)	67	86.3%	5	5	13	2	1
			金額(千円)	27,152	132.6%	2,176	2,926	4,079	693	223
	ファレノプシス	市場全体	数量(千本)	805	97.3%	61	69	104	99	85
		金額(千円)	379,932	119.4%	29,366	28,285	34,440	30,868	27,190	
茨城県産		数量(千本)	24	76.3%	1	1	1	3	4	
		金額(千円)	10,526	79.4%	793	277	314	549	966	
アスター	市場全体	数量(千本)	4,309	96.3%	91	66	68	89	232	
		金額(千円)	225,617	108.6%	3,133	4,230	5,662	13,881	23,376	
	茨城県産	数量(千本)	1,123	101.4%	15	6	17	4	35	
		金額(千円)	57,054	111.3%	789	766	957	277	2,096	
アリウム	市場全体	数量(千本)	1,265	82.9%	134	174	193	144	255	
		金額(千円)	65,463	99.0%	5,577	6,291	8,307	10,001	15,702	
	茨城県産	数量(千本)	0	0.0%	0	0	0	0	0	
		金額(千円)	0	0.0%	0	0	0	0	0	
アルストロメリア	市場全体	数量(千本)	15,367	83.9%	1,350	1,498	2,298	2,496	2,181	
		金額(千円)	1,268,942	95.8%	120,319	119,889	216,571	166,127	117,733	
	茨城県産	数量(千本)	485	85.6%	53	45	87	110	53	
		金額(千円)	28,112	93.9%	3,433	2,605	6,379	4,708	1,908	
カラ	市場全体	数量(千本)	6,289	95.3%	430	555	916	865	710	
		金額(千円)	538,122	95.4%	38,747	45,834	71,802	64,017	50,921	
	茨城県産	数量(千本)	81	75.5%	5	6	19	22	12	
		金額(千円)	3,905	70.7%	256	306	945	1,031	472	
カンパニユラ	市場全体	数量(千本)	1,216	109.7%	11	23	56	201	530	
		金額(千円)	69,856	111.9%	760	1,503	4,264	15,273	28,823	
	茨城県産	数量(千本)	5	56.6%	0	0	0	0	2	
		金額(千円)	242	68.4%	0	0	0	0	103	
ガベラ	市場全体	数量(千本)	44,044	94.6%	3,205	3,430	5,274	4,839	4,759	
		金額(千円)	1,455,461	102.1%	94,840	101,277	244,792	150,338	141,364	
	茨城県産	数量(千本)	554	87.1%	29	40	59	50	41	
		金額(千円)	16,194	100.7%	855	1,132	2,315	1,331	1,118	
きんぎょ草	市場全体	数量(千本)	7,755	100.1%	909	1,006	1,722	1,260	487	
		金額(千円)	426,637	111.2%	56,320	59,083	103,125	62,248	18,906	
	茨城県産	数量(千本)	61	318.0%	26	5	5	14	3	
		金額(千円)	2,634	448.9%	1,309	237	233	467	53	

6月	7月	8月	9月	10月	11月	12月	年平均 単価 (円)	都中央における 茨城産シニア		品目
2,897	3,669	4,144	4,016	2,933	2,256	1,740	133	数量	2.8%	ギキ トヨ コ ウ 類
354,250	413,515	387,906	450,115	428,251	367,316	256,001		金額	3.0%	
226	230	53	22	44	19	30	141	数量	35.4%	リー ジ ア 類
32,435	21,455	2,626	3,047	7,321	2,583	5,712		金額	39.6%	
2	0	0	14	43	356	1,093	46	数量	36.5%	大 輪 系 グ ラ
70	16	0	531	17,460	17,185	58,877		金額	33.2%	
0	0	0	0	8	222	650	58	数量	18.2%	小 輪 系 グ ラ
0	0	0	0	374	11,477	37,258		金額	23.9%	
601	697	689	617	635	406	499	53	数量	4.5%	カ ト レ ア
31,213	38,911	39,170	44,087	37,847	28,256	25,542		金額	4.7%	
531	470	188	197	427	196	2	43	数量	3.0%	フ ァ レ ノ
27,168	23,706	8,009	11,177	22,390	12,140	71		金額	2.8%	
12	15	6	5	4	6	12	472	数量	26.1%	ア ス タ ー
638	867	241	3,638	267	383	524		金額	25.3%	
8	15	5	5	3	3	0	52	数量	0.0%	ア リ ウ ム
512	860	174	327	149	181	0		金額	0.0%	
130	128	95	127	114	131	139	83	数量	3.2%	ア ル ス ト ロ
39,186	31,322	65,214	40,996	52,298	61,574	37,375		金額	2.2%	
0	0	4	13	13	8	2	86	数量	1.3%	カ ラ ー
4	0	2,683	3,665	6,286	4,100	318		金額	0.7%	
66	64	55	49	50	47	59	48	数量	0.4%	カ ン パ ニ ユ ラ
26,169	29,818	29,666	29,416	33,705	36,974	44,035		金額	0.3%	
4	4	2	1	1	0	2	57	数量	1.3%	ガ ー ベ ラ
1,390	1,777	1,233	728	740	307	1,453		金額	1.1%	
446	721	1,286	407	318	412	173	29	数量	0.8%	き ん ぎ よ 草
36,121	66,043	24,957	16,543	19,924	7,150	0		金額	0.6%	
66	388	486	37	16	23	19	55	数量		
3,681	19,211	24,562	1,679	990	1,141	895		金額		
260	55	1	1	5	8	35	53	数量		
14,231	2,964	115	70	177	433	1,596		金額		
0	0	0	0	0	0	0	--	数量		
0	0	0	0	0	0	0		金額		
1,218	584	402	488	674	884	1,294	83	数量		
75,968	46,443	39,134	48,649	82,120	111,014	124,975		金額		
38	17	1	8	12	20	42	58	数量		
1,829	862	77	507	972	1,832	2,999		金額		
495	534	334	291	367	347	446	86	数量		
40,387	39,222	23,365	33,634	40,074	45,267	42,851		金額		
3	13	0	0	0	0	0	48	数量		
253	568	12	0	0	15	46		金額		
365	11	2	3	0	2	11	57	数量		
17,528	447	133	174	21	125	805		金額		
3	0	0	0	0	0	0	53	数量		
139	0	0	0	0	0	0		金額		
3,727	2,678	2,607	2,999	3,193	3,408	3,925	33	数量		
83,405	67,543	56,200	107,753	139,179	144,603	124,166		金額		
39	44	43	48	50	53	57	29	数量		
951	1,094	910	1,421	1,684	1,820	1,563		金額		
56	5	1	76	391	837	1,004	55	数量		
2,678	90	18	2,635	15,535	50,605	55,393		金額		
0	0	0	0	0	3	5	43	数量		
0	0	0	0	0	127	2,075		金額		

部類	品目		平成22年計	前年比	1月	2月	3月	4月	5月	
切花	くじやく草	市場全体	数量(千本)	5,268	96.0%	115	83	200	177	395
			金額(千円)	240,290	108.3%	6,889	4,853	10,700	10,140	16,871
	茨城県産	数量(千本)	30	52.6%	0	0	0	0	0	
		金額(千円)	1,369	74.4%	0	0	0	0	0	
	けいとう	市場全体	数量(千本)	8,463	96.3%	8	3	0	1	11
			金額(千円)	335,544	113.2%	232	73	0	44	606
	茨城県産	数量(千本)	164	91.8%	1	3	0	0	1	
		金額(千円)	6,541	104.3%	35	68	0	0	67	
	コスモス	市場全体	数量(千本)	1,934	93.4%	35	44	48	44	26
			金額(千円)	56,020	98.4%	650	1,125	899	750	498
	茨城県産	数量(千本)	277	109.8%	0	0	0	0	0	
		金額(千円)	5,687	118.6%	0	0	0	0	0	
	しゃくやく	市場全体	数量(千本)	3,476	103.1%	4	2	31	575	1,713
			金額(千円)	280,495	112.6%	612	559	4,270	56,186	134,329
	茨城県産	数量(千本)	89	94.0%	0	0	0	0	89	
		金額(千円)	5,727	119.7%	0	0	0	0	5,710	
	ダリア	市場全体	数量(千本)	3,478	93.6%	159	144	219	266	314
			金額(千円)	435,698	111.3%	20,468	22,292	33,441	35,560	31,869
	茨城県産	数量(千本)	70	64.2%	7	4	11	14	10	
		金額(千円)	6,304	59.4%	533	482	1,377	1,249	469	
チューリップ	市場全体	数量(千本)	13,501	96.1%	2,590	3,249	4,978	640	9	
		金額(千円)	780,793	96.4%	154,924	178,639	286,026	35,122	417	
茨城県産	数量(千本)	330	102.2%	68	39	99	25	2		
	金額(千円)	15,149	102.4%	3,237	1,787	4,090	983	56		
デルフィニウム	市場全体	数量(千本)	10,357	88.9%	531	553	863	1,201	1,306	
		金額(千円)	909,221	93.5%	59,212	62,185	114,005	105,000	95,297	
茨城県産	数量(千本)	83	76.0%	4	1	5	12	46		
	金額(千円)	4,744	74.0%	461	61	536	899	2,053		
なでしこ	市場全体	数量(千本)	4,655	97.8%	224	253	417	577	742	
		金額(千円)	172,469	101.9%	8,222	8,980	16,895	21,432	24,600	
茨城県産	数量(千本)	147	189.8%	7	6	13	26	45		
	金額(千円)	6,690	190.4%	325	301	633	1,265	1,970		
花しょうぶ	市場全体	数量(千本)	1,436	106.8%	0	0	6	598	738	
		金額(千円)	68,117	103.3%	0	0	319	38,232	26,893	
茨城県産	数量(千本)	82	71.9%	0	0	0	13	48		
	金額(千円)	4,286	63.6%	0	0	0	1,334	2,307		
ひまわり	市場全体	数量(千本)	10,406	96.3%	19	24	99	602	1,238	
		金額(千円)	527,135	103.6%	637	894	5,342	29,732	64,772	
茨城県産	数量(千本)	409	92.2%	1	0	2	28	102		
	金額(千円)	16,750	105.1%	6	25	112	1,181	4,538		
ブバルディア	市場全体	数量(千本)	2,032	83.4%	100	86	115	117	237	
		金額(千円)	94,613	89.2%	4,507	3,920	5,715	5,957	10,849	
茨城県産	数量(千本)	309	82.6%	26	17	17	25	47		
	金額(千円)	16,126	88.5%	1,323	894	1,020	1,459	2,159		
リアトリス	市場全体	数量(千本)	1,832	88.0%	14	23	198	167	76	
		金額(千円)	62,364	105.9%	300	513	7,081	4,918	3,301	
茨城県産	数量(千本)	49	87.4%	0	0	0	0	0		
	金額(千円)	1,863	126.0%	0	0	0	0	0		
切葉	なるこゆり	市場全体	数量(千本)	1,877	93.2%	0	16	104	260	487
			金額(千円)	52,406	94.8%	0	993	5,244	9,404	9,596
	茨城県産	数量(千枚)	97	101.5%	0	0	0	18	74	
		金額(千円)	2,775	107.0%	0	0	0	636	1,962	

6月	7月	8月	9月	10月	11月	12月	年平均 単価 (円)	都中央における 茨城産シニア		品目																																																																																																																																																																																																																																																																																																																																																																																																																																																														
474	333	274	857	1,149	750	461	46	数量	0.6%	くじやく草																																																																																																																																																																																																																																																																																																																																																																																																																																																														
18,677	14,479	14,213	43,306	46,015	33,769	20,378					0	1	0	4	16	8	0	46	金額	0.6%		0	41	0	190	770	342	0	208	1,196	2,138	3,076	1,140	550	132	40	数量	1.9%	けいとう	8,149	44,639	78,364	121,219	50,614	26,460	5,144	14	31	28	44	28	7	7	40	金額	1.9%		806	1,506	999	1,476	905	295	385	12	22	125	579	841	128	30	29	数量	14.3%	コスモス	352	682	2,786	18,791	25,000	3,726	761	0	1	27	101	141	8	0	21	金額	10.2%		0	17	319	2,264	2,951	136	0	1,099	16	0	0	0	19	18	81	数量	2.6%	しゃくやく	76,710	1,488	48	39	123	3,827	2,305	0	0	0	0	0	0	0	64	金額	2.0%		17	0	0	0	0	0	0	334	298	193	273	648	366	263	125	数量	2.0%	ダリア	27,931	24,741	20,034	44,849	76,457	59,663	38,393	1	2	0	0	8	6	8	90	金額	1.4%		10	52	0	0	636	623	874	4	0	0	1	46	315	1,669	58	数量	2.4%	チューリップ	174	17	5	58	3,217	20,239	101,955	0	0	0	0	0	18	80	46	金額	1.9%		0	0	0	0	0	1,012	3,983	1,586	1,002	617	569	702	683	717	88	数量	0.8%	ニデルフイ	92,889	77,514	53,616	55,615	60,403	71,697	61,787	8	0	0	0	0	0	6	57	金額	0.5%		336	7	0	0	0	0	392	614	462	429	306	255	203	172	37	数量	3.2%	なでしこ	20,368	16,808	16,901	13,134	11,185	8,351	559	19	0	0	6	9	5	11	46	金額	3.9%		748	3	0	225	454	240	527	93	0	0	0	1	0	0	47	数量	5.7%	花しょうぶ	2,540	95	8	10	19	0	0	21	0	0	0	0	0	0	52	金額	6.3%		613	23	1	5	3	0	0	2,419	2,553	2,035	903	357	103	55	51	数量	3.9%	ひまわり	110,470	131,507	111,296	51,931	15,113	4,052	1,391	164	57	22	11	11	10	1	41	金額	3.2%		6,147	2,211	1,054	638	424	375	38	366	211	158	191	184	100	0	47	数量	15.2%	フバルディア	13,814	8,578	6,602	8,370	10,583	10,521	5,197	35	42	29	16	20	23	11	52	金額	17.0%		1,659	1,892	1,365	907	1,142	1,425	845	248	907	176	6	0	6	12	34	数量	2.7%	リアトリス	9,105	29,611	6,780	190	3	265	298	7	42	0	0	0	0	0	38	金額	3.0%		179	1,684	0	0	0	0	0	396	307	141	114	48	2	2	28	数量	5.2%	なるこゆり	8,879	8,082	4,583	3,765	1,652	106	102	5	0	0	0	0	0	0	29	金額	5.3%		175	0	2
0	1	0	4	16	8	0	46	金額	0.6%																																																																																																																																																																																																																																																																																																																																																																																																																																																															
0	41	0	190	770	342	0					208	1,196	2,138	3,076	1,140	550	132	40	数量	1.9%	けいとう	8,149	44,639	78,364	121,219	50,614	26,460	5,144	14	31	28	44	28	7	7	40	金額	1.9%		806	1,506	999	1,476	905	295	385	12	22	125	579	841	128	30	29	数量	14.3%	コスモス	352	682	2,786	18,791	25,000	3,726	761	0	1	27	101	141	8	0	21	金額	10.2%		0	17	319	2,264	2,951	136	0	1,099	16	0	0	0	19	18	81	数量	2.6%	しゃくやく	76,710	1,488	48	39	123	3,827	2,305	0	0	0	0	0	0	0	64	金額	2.0%		17	0	0	0	0	0	0	334	298	193	273	648	366	263	125	数量	2.0%	ダリア	27,931	24,741	20,034	44,849	76,457	59,663	38,393	1	2	0	0	8	6	8	90	金額	1.4%		10	52	0	0	636	623	874	4	0	0	1	46	315	1,669	58	数量	2.4%	チューリップ	174	17	5	58	3,217	20,239	101,955	0	0	0	0	0	18	80	46	金額	1.9%		0	0	0	0	0	1,012	3,983	1,586	1,002	617	569	702	683	717	88	数量	0.8%	ニデルフイ	92,889	77,514	53,616	55,615	60,403	71,697	61,787	8	0	0	0	0	0	6	57	金額	0.5%		336	7	0	0	0	0	392	614	462	429	306	255	203	172	37	数量	3.2%	なでしこ	20,368	16,808	16,901	13,134	11,185	8,351	559	19	0	0	6	9	5	11	46	金額	3.9%		748	3	0	225	454	240	527	93	0	0	0	1	0	0	47	数量	5.7%	花しょうぶ	2,540	95	8	10	19	0	0	21	0	0	0	0	0	0	52	金額	6.3%		613	23	1	5	3	0	0	2,419	2,553	2,035	903	357	103	55	51	数量	3.9%	ひまわり	110,470	131,507	111,296	51,931	15,113	4,052	1,391	164	57	22	11	11	10	1	41	金額	3.2%		6,147	2,211	1,054	638	424	375	38	366	211	158	191	184	100	0	47	数量	15.2%	フバルディア	13,814	8,578	6,602	8,370	10,583	10,521	5,197	35	42	29	16	20	23	11	52	金額	17.0%		1,659	1,892	1,365	907	1,142	1,425	845	248	907	176	6	0	6	12	34	数量	2.7%	リアトリス	9,105	29,611	6,780	190	3	265	298	7	42	0	0	0	0	0	38	金額	3.0%		179	1,684	0	0	0	0	0	396	307	141	114	48	2	2	28	数量	5.2%	なるこゆり	8,879	8,082	4,583	3,765	1,652	106	102	5	0	0	0	0	0	0	29	金額	5.3%		175	0	2	0	0	0	0														
208	1,196	2,138	3,076	1,140	550	132	40	数量	1.9%	けいとう																																																																																																																																																																																																																																																																																																																																																																																																																																																														
8,149	44,639	78,364	121,219	50,614	26,460	5,144					14	31	28	44	28	7	7	40	金額	1.9%		806	1,506	999	1,476	905	295	385	12	22	125	579	841	128	30	29	数量	14.3%	コスモス	352	682	2,786	18,791	25,000	3,726	761	0	1	27	101	141	8	0	21	金額	10.2%		0	17	319	2,264	2,951	136	0	1,099	16	0	0	0	19	18	81	数量	2.6%	しゃくやく	76,710	1,488	48	39	123	3,827	2,305	0	0	0	0	0	0	0	64	金額	2.0%		17	0	0	0	0	0	0	334	298	193	273	648	366	263	125	数量	2.0%	ダリア	27,931	24,741	20,034	44,849	76,457	59,663	38,393	1	2	0	0	8	6	8	90	金額	1.4%		10	52	0	0	636	623	874	4	0	0	1	46	315	1,669	58	数量	2.4%	チューリップ	174	17	5	58	3,217	20,239	101,955	0	0	0	0	0	18	80	46	金額	1.9%		0	0	0	0	0	1,012	3,983	1,586	1,002	617	569	702	683	717	88	数量	0.8%	ニデルフイ	92,889	77,514	53,616	55,615	60,403	71,697	61,787	8	0	0	0	0	0	6	57	金額	0.5%		336	7	0	0	0	0	392	614	462	429	306	255	203	172	37	数量	3.2%	なでしこ	20,368	16,808	16,901	13,134	11,185	8,351	559	19	0	0	6	9	5	11	46	金額	3.9%		748	3	0	225	454	240	527	93	0	0	0	1	0	0	47	数量	5.7%	花しょうぶ	2,540	95	8	10	19	0	0	21	0	0	0	0	0	0	52	金額	6.3%		613	23	1	5	3	0	0	2,419	2,553	2,035	903	357	103	55	51	数量	3.9%	ひまわり	110,470	131,507	111,296	51,931	15,113	4,052	1,391	164	57	22	11	11	10	1	41	金額	3.2%		6,147	2,211	1,054	638	424	375	38	366	211	158	191	184	100	0	47	数量	15.2%	フバルディア	13,814	8,578	6,602	8,370	10,583	10,521	5,197	35	42	29	16	20	23	11	52	金額	17.0%		1,659	1,892	1,365	907	1,142	1,425	845	248	907	176	6	0	6	12	34	数量	2.7%	リアトリス	9,105	29,611	6,780	190	3	265	298	7	42	0	0	0	0	0	38	金額	3.0%		179	1,684	0	0	0	0	0	396	307	141	114	48	2	2	28	数量	5.2%	なるこゆり	8,879	8,082	4,583	3,765	1,652	106	102	5	0	0	0	0	0	0	29	金額	5.3%		175	0	2	0	0	0	0																																
14	31	28	44	28	7	7	40	金額	1.9%																																																																																																																																																																																																																																																																																																																																																																																																																																																															
806	1,506	999	1,476	905	295	385					12	22	125	579	841	128	30	29	数量	14.3%	コスモス	352	682	2,786	18,791	25,000	3,726	761	0	1	27	101	141	8	0	21	金額	10.2%		0	17	319	2,264	2,951	136	0	1,099	16	0	0	0	19	18	81	数量	2.6%	しゃくやく	76,710	1,488	48	39	123	3,827	2,305	0	0	0	0	0	0	0	64	金額	2.0%		17	0	0	0	0	0	0	334	298	193	273	648	366	263	125	数量	2.0%	ダリア	27,931	24,741	20,034	44,849	76,457	59,663	38,393	1	2	0	0	8	6	8	90	金額	1.4%		10	52	0	0	636	623	874	4	0	0	1	46	315	1,669	58	数量	2.4%	チューリップ	174	17	5	58	3,217	20,239	101,955	0	0	0	0	0	18	80	46	金額	1.9%		0	0	0	0	0	1,012	3,983	1,586	1,002	617	569	702	683	717	88	数量	0.8%	ニデルフイ	92,889	77,514	53,616	55,615	60,403	71,697	61,787	8	0	0	0	0	0	6	57	金額	0.5%		336	7	0	0	0	0	392	614	462	429	306	255	203	172	37	数量	3.2%	なでしこ	20,368	16,808	16,901	13,134	11,185	8,351	559	19	0	0	6	9	5	11	46	金額	3.9%		748	3	0	225	454	240	527	93	0	0	0	1	0	0	47	数量	5.7%	花しょうぶ	2,540	95	8	10	19	0	0	21	0	0	0	0	0	0	52	金額	6.3%		613	23	1	5	3	0	0	2,419	2,553	2,035	903	357	103	55	51	数量	3.9%	ひまわり	110,470	131,507	111,296	51,931	15,113	4,052	1,391	164	57	22	11	11	10	1	41	金額	3.2%		6,147	2,211	1,054	638	424	375	38	366	211	158	191	184	100	0	47	数量	15.2%	フバルディア	13,814	8,578	6,602	8,370	10,583	10,521	5,197	35	42	29	16	20	23	11	52	金額	17.0%		1,659	1,892	1,365	907	1,142	1,425	845	248	907	176	6	0	6	12	34	数量	2.7%	リアトリス	9,105	29,611	6,780	190	3	265	298	7	42	0	0	0	0	0	38	金額	3.0%		179	1,684	0	0	0	0	0	396	307	141	114	48	2	2	28	数量	5.2%	なるこゆり	8,879	8,082	4,583	3,765	1,652	106	102	5	0	0	0	0	0	0	29	金額	5.3%		175	0	2	0	0	0	0																																																		
12	22	125	579	841	128	30	29	数量	14.3%	コスモス																																																																																																																																																																																																																																																																																																																																																																																																																																																														
352	682	2,786	18,791	25,000	3,726	761					0	1	27	101	141	8	0	21	金額	10.2%		0	17	319	2,264	2,951	136	0	1,099	16	0	0	0	19	18	81	数量	2.6%	しゃくやく	76,710	1,488	48	39	123	3,827	2,305	0	0	0	0	0	0	0	64	金額	2.0%		17	0	0	0	0	0	0	334	298	193	273	648	366	263	125	数量	2.0%	ダリア	27,931	24,741	20,034	44,849	76,457	59,663	38,393	1	2	0	0	8	6	8	90	金額	1.4%		10	52	0	0	636	623	874	4	0	0	1	46	315	1,669	58	数量	2.4%	チューリップ	174	17	5	58	3,217	20,239	101,955	0	0	0	0	0	18	80	46	金額	1.9%		0	0	0	0	0	1,012	3,983	1,586	1,002	617	569	702	683	717	88	数量	0.8%	ニデルフイ	92,889	77,514	53,616	55,615	60,403	71,697	61,787	8	0	0	0	0	0	6	57	金額	0.5%		336	7	0	0	0	0	392	614	462	429	306	255	203	172	37	数量	3.2%	なでしこ	20,368	16,808	16,901	13,134	11,185	8,351	559	19	0	0	6	9	5	11	46	金額	3.9%		748	3	0	225	454	240	527	93	0	0	0	1	0	0	47	数量	5.7%	花しょうぶ	2,540	95	8	10	19	0	0	21	0	0	0	0	0	0	52	金額	6.3%		613	23	1	5	3	0	0	2,419	2,553	2,035	903	357	103	55	51	数量	3.9%	ひまわり	110,470	131,507	111,296	51,931	15,113	4,052	1,391	164	57	22	11	11	10	1	41	金額	3.2%		6,147	2,211	1,054	638	424	375	38	366	211	158	191	184	100	0	47	数量	15.2%	フバルディア	13,814	8,578	6,602	8,370	10,583	10,521	5,197	35	42	29	16	20	23	11	52	金額	17.0%		1,659	1,892	1,365	907	1,142	1,425	845	248	907	176	6	0	6	12	34	数量	2.7%	リアトリス	9,105	29,611	6,780	190	3	265	298	7	42	0	0	0	0	0	38	金額	3.0%		179	1,684	0	0	0	0	0	396	307	141	114	48	2	2	28	数量	5.2%	なるこゆり	8,879	8,082	4,583	3,765	1,652	106	102	5	0	0	0	0	0	0	29	金額	5.3%		175	0	2	0	0	0	0																																																																				
0	1	27	101	141	8	0	21	金額	10.2%																																																																																																																																																																																																																																																																																																																																																																																																																																																															
0	17	319	2,264	2,951	136	0					1,099	16	0	0	0	19	18	81	数量	2.6%	しゃくやく	76,710	1,488	48	39	123	3,827	2,305	0	0	0	0	0	0	0	64	金額	2.0%		17	0	0	0	0	0	0	334	298	193	273	648	366	263	125	数量	2.0%	ダリア	27,931	24,741	20,034	44,849	76,457	59,663	38,393	1	2	0	0	8	6	8	90	金額	1.4%		10	52	0	0	636	623	874	4	0	0	1	46	315	1,669	58	数量	2.4%	チューリップ	174	17	5	58	3,217	20,239	101,955	0	0	0	0	0	18	80	46	金額	1.9%		0	0	0	0	0	1,012	3,983	1,586	1,002	617	569	702	683	717	88	数量	0.8%	ニデルフイ	92,889	77,514	53,616	55,615	60,403	71,697	61,787	8	0	0	0	0	0	6	57	金額	0.5%		336	7	0	0	0	0	392	614	462	429	306	255	203	172	37	数量	3.2%	なでしこ	20,368	16,808	16,901	13,134	11,185	8,351	559	19	0	0	6	9	5	11	46	金額	3.9%		748	3	0	225	454	240	527	93	0	0	0	1	0	0	47	数量	5.7%	花しょうぶ	2,540	95	8	10	19	0	0	21	0	0	0	0	0	0	52	金額	6.3%		613	23	1	5	3	0	0	2,419	2,553	2,035	903	357	103	55	51	数量	3.9%	ひまわり	110,470	131,507	111,296	51,931	15,113	4,052	1,391	164	57	22	11	11	10	1	41	金額	3.2%		6,147	2,211	1,054	638	424	375	38	366	211	158	191	184	100	0	47	数量	15.2%	フバルディア	13,814	8,578	6,602	8,370	10,583	10,521	5,197	35	42	29	16	20	23	11	52	金額	17.0%		1,659	1,892	1,365	907	1,142	1,425	845	248	907	176	6	0	6	12	34	数量	2.7%	リアトリス	9,105	29,611	6,780	190	3	265	298	7	42	0	0	0	0	0	38	金額	3.0%		179	1,684	0	0	0	0	0	396	307	141	114	48	2	2	28	数量	5.2%	なるこゆり	8,879	8,082	4,583	3,765	1,652	106	102	5	0	0	0	0	0	0	29	金額	5.3%		175	0	2	0	0	0	0																																																																																						
1,099	16	0	0	0	19	18	81	数量	2.6%	しゃくやく																																																																																																																																																																																																																																																																																																																																																																																																																																																														
76,710	1,488	48	39	123	3,827	2,305					0	0	0	0	0	0	0	64	金額	2.0%		17	0	0	0	0	0	0	334	298	193	273	648	366	263	125	数量	2.0%	ダリア	27,931	24,741	20,034	44,849	76,457	59,663	38,393	1	2	0	0	8	6	8	90	金額	1.4%		10	52	0	0	636	623	874	4	0	0	1	46	315	1,669	58	数量	2.4%	チューリップ	174	17	5	58	3,217	20,239	101,955	0	0	0	0	0	18	80	46	金額	1.9%		0	0	0	0	0	1,012	3,983	1,586	1,002	617	569	702	683	717	88	数量	0.8%	ニデルフイ	92,889	77,514	53,616	55,615	60,403	71,697	61,787	8	0	0	0	0	0	6	57	金額	0.5%		336	7	0	0	0	0	392	614	462	429	306	255	203	172	37	数量	3.2%	なでしこ	20,368	16,808	16,901	13,134	11,185	8,351	559	19	0	0	6	9	5	11	46	金額	3.9%		748	3	0	225	454	240	527	93	0	0	0	1	0	0	47	数量	5.7%	花しょうぶ	2,540	95	8	10	19	0	0	21	0	0	0	0	0	0	52	金額	6.3%		613	23	1	5	3	0	0	2,419	2,553	2,035	903	357	103	55	51	数量	3.9%	ひまわり	110,470	131,507	111,296	51,931	15,113	4,052	1,391	164	57	22	11	11	10	1	41	金額	3.2%		6,147	2,211	1,054	638	424	375	38	366	211	158	191	184	100	0	47	数量	15.2%	フバルディア	13,814	8,578	6,602	8,370	10,583	10,521	5,197	35	42	29	16	20	23	11	52	金額	17.0%		1,659	1,892	1,365	907	1,142	1,425	845	248	907	176	6	0	6	12	34	数量	2.7%	リアトリス	9,105	29,611	6,780	190	3	265	298	7	42	0	0	0	0	0	38	金額	3.0%		179	1,684	0	0	0	0	0	396	307	141	114	48	2	2	28	数量	5.2%	なるこゆり	8,879	8,082	4,583	3,765	1,652	106	102	5	0	0	0	0	0	0	29	金額	5.3%		175	0	2	0	0	0	0																																																																																																								
0	0	0	0	0	0	0	64	金額	2.0%																																																																																																																																																																																																																																																																																																																																																																																																																																																															
17	0	0	0	0	0	0					334	298	193	273	648	366	263	125	数量	2.0%	ダリア	27,931	24,741	20,034	44,849	76,457	59,663	38,393	1	2	0	0	8	6	8	90	金額	1.4%		10	52	0	0	636	623	874	4	0	0	1	46	315	1,669	58	数量	2.4%	チューリップ	174	17	5	58	3,217	20,239	101,955	0	0	0	0	0	18	80	46	金額	1.9%		0	0	0	0	0	1,012	3,983	1,586	1,002	617	569	702	683	717	88	数量	0.8%	ニデルフイ	92,889	77,514	53,616	55,615	60,403	71,697	61,787	8	0	0	0	0	0	6	57	金額	0.5%		336	7	0	0	0	0	392	614	462	429	306	255	203	172	37	数量	3.2%	なでしこ	20,368	16,808	16,901	13,134	11,185	8,351	559	19	0	0	6	9	5	11	46	金額	3.9%		748	3	0	225	454	240	527	93	0	0	0	1	0	0	47	数量	5.7%	花しょうぶ	2,540	95	8	10	19	0	0	21	0	0	0	0	0	0	52	金額	6.3%		613	23	1	5	3	0	0	2,419	2,553	2,035	903	357	103	55	51	数量	3.9%	ひまわり	110,470	131,507	111,296	51,931	15,113	4,052	1,391	164	57	22	11	11	10	1	41	金額	3.2%		6,147	2,211	1,054	638	424	375	38	366	211	158	191	184	100	0	47	数量	15.2%	フバルディア	13,814	8,578	6,602	8,370	10,583	10,521	5,197	35	42	29	16	20	23	11	52	金額	17.0%		1,659	1,892	1,365	907	1,142	1,425	845	248	907	176	6	0	6	12	34	数量	2.7%	リアトリス	9,105	29,611	6,780	190	3	265	298	7	42	0	0	0	0	0	38	金額	3.0%		179	1,684	0	0	0	0	0	396	307	141	114	48	2	2	28	数量	5.2%	なるこゆり	8,879	8,082	4,583	3,765	1,652	106	102	5	0	0	0	0	0	0	29	金額	5.3%		175	0	2	0	0	0	0																																																																																																																										
334	298	193	273	648	366	263	125	数量	2.0%	ダリア																																																																																																																																																																																																																																																																																																																																																																																																																																																														
27,931	24,741	20,034	44,849	76,457	59,663	38,393					1	2	0	0	8	6	8	90	金額	1.4%		10	52	0	0	636	623	874	4	0	0	1	46	315	1,669	58	数量	2.4%	チューリップ	174	17	5	58	3,217	20,239	101,955	0	0	0	0	0	18	80	46	金額	1.9%		0	0	0	0	0	1,012	3,983	1,586	1,002	617	569	702	683	717	88	数量	0.8%	ニデルフイ	92,889	77,514	53,616	55,615	60,403	71,697	61,787	8	0	0	0	0	0	6	57	金額	0.5%		336	7	0	0	0	0	392	614	462	429	306	255	203	172	37	数量	3.2%	なでしこ	20,368	16,808	16,901	13,134	11,185	8,351	559	19	0	0	6	9	5	11	46	金額	3.9%		748	3	0	225	454	240	527	93	0	0	0	1	0	0	47	数量	5.7%	花しょうぶ	2,540	95	8	10	19	0	0	21	0	0	0	0	0	0	52	金額	6.3%		613	23	1	5	3	0	0	2,419	2,553	2,035	903	357	103	55	51	数量	3.9%	ひまわり	110,470	131,507	111,296	51,931	15,113	4,052	1,391	164	57	22	11	11	10	1	41	金額	3.2%		6,147	2,211	1,054	638	424	375	38	366	211	158	191	184	100	0	47	数量	15.2%	フバルディア	13,814	8,578	6,602	8,370	10,583	10,521	5,197	35	42	29	16	20	23	11	52	金額	17.0%		1,659	1,892	1,365	907	1,142	1,425	845	248	907	176	6	0	6	12	34	数量	2.7%	リアトリス	9,105	29,611	6,780	190	3	265	298	7	42	0	0	0	0	0	38	金額	3.0%		179	1,684	0	0	0	0	0	396	307	141	114	48	2	2	28	数量	5.2%	なるこゆり	8,879	8,082	4,583	3,765	1,652	106	102	5	0	0	0	0	0	0	29	金額	5.3%		175	0	2	0	0	0	0																																																																																																																																												
1	2	0	0	8	6	8	90	金額	1.4%																																																																																																																																																																																																																																																																																																																																																																																																																																																															
10	52	0	0	636	623	874					4	0	0	1	46	315	1,669	58	数量	2.4%	チューリップ	174	17	5	58	3,217	20,239	101,955	0	0	0	0	0	18	80	46	金額	1.9%		0	0	0	0	0	1,012	3,983	1,586	1,002	617	569	702	683	717	88	数量	0.8%	ニデルフイ	92,889	77,514	53,616	55,615	60,403	71,697	61,787	8	0	0	0	0	0	6	57	金額	0.5%		336	7	0	0	0	0	392	614	462	429	306	255	203	172	37	数量	3.2%	なでしこ	20,368	16,808	16,901	13,134	11,185	8,351	559	19	0	0	6	9	5	11	46	金額	3.9%		748	3	0	225	454	240	527	93	0	0	0	1	0	0	47	数量	5.7%	花しょうぶ	2,540	95	8	10	19	0	0	21	0	0	0	0	0	0	52	金額	6.3%		613	23	1	5	3	0	0	2,419	2,553	2,035	903	357	103	55	51	数量	3.9%	ひまわり	110,470	131,507	111,296	51,931	15,113	4,052	1,391	164	57	22	11	11	10	1	41	金額	3.2%		6,147	2,211	1,054	638	424	375	38	366	211	158	191	184	100	0	47	数量	15.2%	フバルディア	13,814	8,578	6,602	8,370	10,583	10,521	5,197	35	42	29	16	20	23	11	52	金額	17.0%		1,659	1,892	1,365	907	1,142	1,425	845	248	907	176	6	0	6	12	34	数量	2.7%	リアトリス	9,105	29,611	6,780	190	3	265	298	7	42	0	0	0	0	0	38	金額	3.0%		179	1,684	0	0	0	0	0	396	307	141	114	48	2	2	28	数量	5.2%	なるこゆり	8,879	8,082	4,583	3,765	1,652	106	102	5	0	0	0	0	0	0	29	金額	5.3%		175	0	2	0	0	0	0																																																																																																																																																														
4	0	0	1	46	315	1,669	58	数量	2.4%	チューリップ																																																																																																																																																																																																																																																																																																																																																																																																																																																														
174	17	5	58	3,217	20,239	101,955					0	0	0	0	0	18	80	46	金額	1.9%		0	0	0	0	0	1,012	3,983	1,586	1,002	617	569	702	683	717	88	数量	0.8%	ニデルフイ	92,889	77,514	53,616	55,615	60,403	71,697	61,787	8	0	0	0	0	0	6	57	金額	0.5%		336	7	0	0	0	0	392	614	462	429	306	255	203	172	37	数量	3.2%	なでしこ	20,368	16,808	16,901	13,134	11,185	8,351	559	19	0	0	6	9	5	11	46	金額	3.9%		748	3	0	225	454	240	527	93	0	0	0	1	0	0	47	数量	5.7%	花しょうぶ	2,540	95	8	10	19	0	0	21	0	0	0	0	0	0	52	金額	6.3%		613	23	1	5	3	0	0	2,419	2,553	2,035	903	357	103	55	51	数量	3.9%	ひまわり	110,470	131,507	111,296	51,931	15,113	4,052	1,391	164	57	22	11	11	10	1	41	金額	3.2%		6,147	2,211	1,054	638	424	375	38	366	211	158	191	184	100	0	47	数量	15.2%	フバルディア	13,814	8,578	6,602	8,370	10,583	10,521	5,197	35	42	29	16	20	23	11	52	金額	17.0%		1,659	1,892	1,365	907	1,142	1,425	845	248	907	176	6	0	6	12	34	数量	2.7%	リアトリス	9,105	29,611	6,780	190	3	265	298	7	42	0	0	0	0	0	38	金額	3.0%		179	1,684	0	0	0	0	0	396	307	141	114	48	2	2	28	数量	5.2%	なるこゆり	8,879	8,082	4,583	3,765	1,652	106	102	5	0	0	0	0	0	0	29	金額	5.3%		175	0	2	0	0	0	0																																																																																																																																																																																
0	0	0	0	0	18	80	46	金額	1.9%																																																																																																																																																																																																																																																																																																																																																																																																																																																															
0	0	0	0	0	1,012	3,983					1,586	1,002	617	569	702	683	717	88	数量	0.8%	ニデルフイ	92,889	77,514	53,616	55,615	60,403	71,697	61,787	8	0	0	0	0	0	6	57	金額	0.5%		336	7	0	0	0	0	392	614	462	429	306	255	203	172	37	数量	3.2%	なでしこ	20,368	16,808	16,901	13,134	11,185	8,351	559	19	0	0	6	9	5	11	46	金額	3.9%		748	3	0	225	454	240	527	93	0	0	0	1	0	0	47	数量	5.7%	花しょうぶ	2,540	95	8	10	19	0	0	21	0	0	0	0	0	0	52	金額	6.3%		613	23	1	5	3	0	0	2,419	2,553	2,035	903	357	103	55	51	数量	3.9%	ひまわり	110,470	131,507	111,296	51,931	15,113	4,052	1,391	164	57	22	11	11	10	1	41	金額	3.2%		6,147	2,211	1,054	638	424	375	38	366	211	158	191	184	100	0	47	数量	15.2%	フバルディア	13,814	8,578	6,602	8,370	10,583	10,521	5,197	35	42	29	16	20	23	11	52	金額	17.0%		1,659	1,892	1,365	907	1,142	1,425	845	248	907	176	6	0	6	12	34	数量	2.7%	リアトリス	9,105	29,611	6,780	190	3	265	298	7	42	0	0	0	0	0	38	金額	3.0%		179	1,684	0	0	0	0	0	396	307	141	114	48	2	2	28	数量	5.2%	なるこゆり	8,879	8,082	4,583	3,765	1,652	106	102	5	0	0	0	0	0	0	29	金額	5.3%		175	0	2	0	0	0	0																																																																																																																																																																																																		
1,586	1,002	617	569	702	683	717	88	数量	0.8%	ニデルフイ																																																																																																																																																																																																																																																																																																																																																																																																																																																														
92,889	77,514	53,616	55,615	60,403	71,697	61,787					8	0	0	0	0	0	6	57	金額	0.5%		336	7	0	0	0	0	392	614	462	429	306	255	203	172	37	数量	3.2%	なでしこ	20,368	16,808	16,901	13,134	11,185	8,351	559	19	0	0	6	9	5	11	46	金額	3.9%		748	3	0	225	454	240	527	93	0	0	0	1	0	0	47	数量	5.7%	花しょうぶ	2,540	95	8	10	19	0	0	21	0	0	0	0	0	0	52	金額	6.3%		613	23	1	5	3	0	0	2,419	2,553	2,035	903	357	103	55	51	数量	3.9%	ひまわり	110,470	131,507	111,296	51,931	15,113	4,052	1,391	164	57	22	11	11	10	1	41	金額	3.2%		6,147	2,211	1,054	638	424	375	38	366	211	158	191	184	100	0	47	数量	15.2%	フバルディア	13,814	8,578	6,602	8,370	10,583	10,521	5,197	35	42	29	16	20	23	11	52	金額	17.0%		1,659	1,892	1,365	907	1,142	1,425	845	248	907	176	6	0	6	12	34	数量	2.7%	リアトリス	9,105	29,611	6,780	190	3	265	298	7	42	0	0	0	0	0	38	金額	3.0%		179	1,684	0	0	0	0	0	396	307	141	114	48	2	2	28	数量	5.2%	なるこゆり	8,879	8,082	4,583	3,765	1,652	106	102	5	0	0	0	0	0	0	29	金額	5.3%		175	0	2	0	0	0	0																																																																																																																																																																																																																				
8	0	0	0	0	0	6	57	金額	0.5%																																																																																																																																																																																																																																																																																																																																																																																																																																																															
336	7	0	0	0	0	392					614	462	429	306	255	203	172	37	数量	3.2%	なでしこ	20,368	16,808	16,901	13,134	11,185	8,351	559	19	0	0	6	9	5	11	46	金額	3.9%		748	3	0	225	454	240	527	93	0	0	0	1	0	0	47	数量	5.7%	花しょうぶ	2,540	95	8	10	19	0	0	21	0	0	0	0	0	0	52	金額	6.3%		613	23	1	5	3	0	0	2,419	2,553	2,035	903	357	103	55	51	数量	3.9%	ひまわり	110,470	131,507	111,296	51,931	15,113	4,052	1,391	164	57	22	11	11	10	1	41	金額	3.2%		6,147	2,211	1,054	638	424	375	38	366	211	158	191	184	100	0	47	数量	15.2%	フバルディア	13,814	8,578	6,602	8,370	10,583	10,521	5,197	35	42	29	16	20	23	11	52	金額	17.0%		1,659	1,892	1,365	907	1,142	1,425	845	248	907	176	6	0	6	12	34	数量	2.7%	リアトリス	9,105	29,611	6,780	190	3	265	298	7	42	0	0	0	0	0	38	金額	3.0%		179	1,684	0	0	0	0	0	396	307	141	114	48	2	2	28	数量	5.2%	なるこゆり	8,879	8,082	4,583	3,765	1,652	106	102	5	0	0	0	0	0	0	29	金額	5.3%		175	0	2	0	0	0	0																																																																																																																																																																																																																																						
614	462	429	306	255	203	172	37	数量	3.2%	なでしこ																																																																																																																																																																																																																																																																																																																																																																																																																																																														
20,368	16,808	16,901	13,134	11,185	8,351	559					19	0	0	6	9	5	11	46	金額	3.9%		748	3	0	225	454	240	527	93	0	0	0	1	0	0	47	数量	5.7%	花しょうぶ	2,540	95	8	10	19	0	0	21	0	0	0	0	0	0	52	金額	6.3%		613	23	1	5	3	0	0	2,419	2,553	2,035	903	357	103	55	51	数量	3.9%	ひまわり	110,470	131,507	111,296	51,931	15,113	4,052	1,391	164	57	22	11	11	10	1	41	金額	3.2%		6,147	2,211	1,054	638	424	375	38	366	211	158	191	184	100	0	47	数量	15.2%	フバルディア	13,814	8,578	6,602	8,370	10,583	10,521	5,197	35	42	29	16	20	23	11	52	金額	17.0%		1,659	1,892	1,365	907	1,142	1,425	845	248	907	176	6	0	6	12	34	数量	2.7%	リアトリス	9,105	29,611	6,780	190	3	265	298	7	42	0	0	0	0	0	38	金額	3.0%		179	1,684	0	0	0	0	0	396	307	141	114	48	2	2	28	数量	5.2%	なるこゆり	8,879	8,082	4,583	3,765	1,652	106	102	5	0	0	0	0	0	0	29	金額	5.3%		175	0	2	0	0	0	0																																																																																																																																																																																																																																																								
19	0	0	6	9	5	11	46	金額	3.9%																																																																																																																																																																																																																																																																																																																																																																																																																																																															
748	3	0	225	454	240	527					93	0	0	0	1	0	0	47	数量	5.7%	花しょうぶ	2,540	95	8	10	19	0	0	21	0	0	0	0	0	0	52	金額	6.3%		613	23	1	5	3	0	0	2,419	2,553	2,035	903	357	103	55	51	数量	3.9%	ひまわり	110,470	131,507	111,296	51,931	15,113	4,052	1,391	164	57	22	11	11	10	1	41	金額	3.2%		6,147	2,211	1,054	638	424	375	38	366	211	158	191	184	100	0	47	数量	15.2%	フバルディア	13,814	8,578	6,602	8,370	10,583	10,521	5,197	35	42	29	16	20	23	11	52	金額	17.0%		1,659	1,892	1,365	907	1,142	1,425	845	248	907	176	6	0	6	12	34	数量	2.7%	リアトリス	9,105	29,611	6,780	190	3	265	298	7	42	0	0	0	0	0	38	金額	3.0%		179	1,684	0	0	0	0	0	396	307	141	114	48	2	2	28	数量	5.2%	なるこゆり	8,879	8,082	4,583	3,765	1,652	106	102	5	0	0	0	0	0	0	29	金額	5.3%		175	0	2	0	0	0	0																																																																																																																																																																																																																																																																										
93	0	0	0	1	0	0	47	数量	5.7%	花しょうぶ																																																																																																																																																																																																																																																																																																																																																																																																																																																														
2,540	95	8	10	19	0	0					21	0	0	0	0	0	0	52	金額	6.3%		613	23	1	5	3	0	0	2,419	2,553	2,035	903	357	103	55	51	数量	3.9%	ひまわり	110,470	131,507	111,296	51,931	15,113	4,052	1,391	164	57	22	11	11	10	1	41	金額	3.2%		6,147	2,211	1,054	638	424	375	38	366	211	158	191	184	100	0	47	数量	15.2%	フバルディア	13,814	8,578	6,602	8,370	10,583	10,521	5,197	35	42	29	16	20	23	11	52	金額	17.0%		1,659	1,892	1,365	907	1,142	1,425	845	248	907	176	6	0	6	12	34	数量	2.7%	リアトリス	9,105	29,611	6,780	190	3	265	298	7	42	0	0	0	0	0	38	金額	3.0%		179	1,684	0	0	0	0	0	396	307	141	114	48	2	2	28	数量	5.2%	なるこゆり	8,879	8,082	4,583	3,765	1,652	106	102	5	0	0	0	0	0	0	29	金額	5.3%		175	0	2	0	0	0	0																																																																																																																																																																																																																																																																																												
21	0	0	0	0	0	0	52	金額	6.3%																																																																																																																																																																																																																																																																																																																																																																																																																																																															
613	23	1	5	3	0	0					2,419	2,553	2,035	903	357	103	55	51	数量	3.9%	ひまわり	110,470	131,507	111,296	51,931	15,113	4,052	1,391	164	57	22	11	11	10	1	41	金額	3.2%		6,147	2,211	1,054	638	424	375	38	366	211	158	191	184	100	0	47	数量	15.2%	フバルディア	13,814	8,578	6,602	8,370	10,583	10,521	5,197	35	42	29	16	20	23	11	52	金額	17.0%		1,659	1,892	1,365	907	1,142	1,425	845	248	907	176	6	0	6	12	34	数量	2.7%	リアトリス	9,105	29,611	6,780	190	3	265	298	7	42	0	0	0	0	0	38	金額	3.0%		179	1,684	0	0	0	0	0	396	307	141	114	48	2	2	28	数量	5.2%	なるこゆり	8,879	8,082	4,583	3,765	1,652	106	102	5	0	0	0	0	0	0	29	金額	5.3%		175	0	2	0	0	0	0																																																																																																																																																																																																																																																																																																														
2,419	2,553	2,035	903	357	103	55	51	数量	3.9%	ひまわり																																																																																																																																																																																																																																																																																																																																																																																																																																																														
110,470	131,507	111,296	51,931	15,113	4,052	1,391					164	57	22	11	11	10	1	41	金額	3.2%		6,147	2,211	1,054	638	424	375	38	366	211	158	191	184	100	0	47	数量	15.2%	フバルディア	13,814	8,578	6,602	8,370	10,583	10,521	5,197	35	42	29	16	20	23	11	52	金額	17.0%		1,659	1,892	1,365	907	1,142	1,425	845	248	907	176	6	0	6	12	34	数量	2.7%	リアトリス	9,105	29,611	6,780	190	3	265	298	7	42	0	0	0	0	0	38	金額	3.0%		179	1,684	0	0	0	0	0	396	307	141	114	48	2	2	28	数量	5.2%	なるこゆり	8,879	8,082	4,583	3,765	1,652	106	102	5	0	0	0	0	0	0	29	金額	5.3%		175	0	2	0	0	0	0																																																																																																																																																																																																																																																																																																																																
164	57	22	11	11	10	1	41	金額	3.2%																																																																																																																																																																																																																																																																																																																																																																																																																																																															
6,147	2,211	1,054	638	424	375	38					366	211	158	191	184	100	0	47	数量	15.2%	フバルディア	13,814	8,578	6,602	8,370	10,583	10,521	5,197	35	42	29	16	20	23	11	52	金額	17.0%		1,659	1,892	1,365	907	1,142	1,425	845	248	907	176	6	0	6	12	34	数量	2.7%	リアトリス	9,105	29,611	6,780	190	3	265	298	7	42	0	0	0	0	0	38	金額	3.0%		179	1,684	0	0	0	0	0	396	307	141	114	48	2	2	28	数量	5.2%	なるこゆり	8,879	8,082	4,583	3,765	1,652	106	102	5	0	0	0	0	0	0	29	金額	5.3%		175	0	2	0	0	0	0																																																																																																																																																																																																																																																																																																																																																		
366	211	158	191	184	100	0	47	数量	15.2%	フバルディア																																																																																																																																																																																																																																																																																																																																																																																																																																																														
13,814	8,578	6,602	8,370	10,583	10,521	5,197					35	42	29	16	20	23	11	52	金額	17.0%		1,659	1,892	1,365	907	1,142	1,425	845	248	907	176	6	0	6	12	34	数量	2.7%	リアトリス	9,105	29,611	6,780	190	3	265	298	7	42	0	0	0	0	0	38	金額	3.0%		179	1,684	0	0	0	0	0	396	307	141	114	48	2	2	28	数量	5.2%	なるこゆり	8,879	8,082	4,583	3,765	1,652	106	102	5	0	0	0	0	0	0	29	金額	5.3%		175	0	2	0	0	0	0																																																																																																																																																																																																																																																																																																																																																																				
35	42	29	16	20	23	11	52	金額	17.0%																																																																																																																																																																																																																																																																																																																																																																																																																																																															
1,659	1,892	1,365	907	1,142	1,425	845					248	907	176	6	0	6	12	34	数量	2.7%	リアトリス	9,105	29,611	6,780	190	3	265	298	7	42	0	0	0	0	0	38	金額	3.0%		179	1,684	0	0	0	0	0	396	307	141	114	48	2	2	28	数量	5.2%	なるこゆり	8,879	8,082	4,583	3,765	1,652	106	102	5	0	0	0	0	0	0	29	金額	5.3%		175	0	2	0	0	0	0																																																																																																																																																																																																																																																																																																																																																																																						
248	907	176	6	0	6	12	34	数量	2.7%	リアトリス																																																																																																																																																																																																																																																																																																																																																																																																																																																														
9,105	29,611	6,780	190	3	265	298					7	42	0	0	0	0	0	38	金額	3.0%		179	1,684	0	0	0	0	0	396	307	141	114	48	2	2	28	数量	5.2%	なるこゆり	8,879	8,082	4,583	3,765	1,652	106	102	5	0	0	0	0	0	0	29	金額	5.3%		175	0	2	0	0	0	0																																																																																																																																																																																																																																																																																																																																																																																																								
7	42	0	0	0	0	0	38	金額	3.0%																																																																																																																																																																																																																																																																																																																																																																																																																																																															
179	1,684	0	0	0	0	0					396	307	141	114	48	2	2	28	数量	5.2%	なるこゆり	8,879	8,082	4,583	3,765	1,652	106	102	5	0	0	0	0	0	0	29	金額	5.3%		175	0	2	0	0	0	0																																																																																																																																																																																																																																																																																																																																																																																																																										
396	307	141	114	48	2	2	28	数量	5.2%	なるこゆり																																																																																																																																																																																																																																																																																																																																																																																																																																																														
8,879	8,082	4,583	3,765	1,652	106	102					5	0	0	0	0	0	0	29	金額	5.3%		175	0	2	0	0	0	0																																																																																																																																																																																																																																																																																																																																																																																																																																												
5	0	0	0	0	0	0	29	金額	5.3%																																																																																																																																																																																																																																																																																																																																																																																																																																																															
175	0	2	0	0	0	0																																																																																																																																																																																																																																																																																																																																																																																																																																																																		

部類	品目		平成22年計	前年比	1月	2月	3月	4月	5月	
切枝	アカシア	市場全体	数量(千束)	156	95.1%	26	66	29	0	0
			金額(千円)	33,264	104.2%	6,655	13,858	6,965	45	46
		茨城県産	数量(千束)	0	38.1%	0	0	0	0	0
			金額(千円)	60	139.0%	6	0	51	0	0
	あじさい	市場全体	数量(千束)	448	93.0%	20	23	9,711	11,220	32
			金額(千円)	195,183	99.4%	6,175	5,203	9,711	11,220	18,280
		茨城県産	数量(千束)	2	62.5%	0	0	0	0	0
			金額(千円)	214	59.0%	0	5	0	0	0
	梅	市場全体	数量(千束)	175	107.7%	12	6	1	0	0
			金額(千円)	39,171	97.0%	2,615	1,439	135	23	0
		茨城県産	数量(千束)	6	138.1%	3	1	0	0	0
			金額(千円)	1,215	121.7%	351	76	30	0	0
	うめもどき	市場全体	数量(千束)	22	114.2%	0	0	0	0	0
			金額(千円)	10,484	128.7%	0	0	0	0	0
		茨城県産	数量(千束)	0	29.5%	0	0	0	0	0
			金額(千円)	72	68.3%	0	0	0	0	0
	こでまり	市場全体	数量(千束)	726	99.2%	79	155	327	114	9
			金額(千円)	142,177	107.7%	25,017	35,162	59,745	18,182	1,086
		茨城県産	数量(千束)	26	108.7%	0	0	0	0	1
			金額(千円)	557	159.3%	15	0	10	17	66
	さかき	市場全体	数量(千束)	2,313	88.8%	143	164	175	181	189
			金額(千円)	403,936	93.6%	27,308	29,809	31,235	32,008	33,328
		茨城県産	数量(千束)	79	103.8%	5	5	5	6	7
			金額(千円)	59,093	95.4%	4,333	4,287	4,556	4,483	5,139
	しきみ	市場全体	数量(千束)	130	112.4%	7	6	14	8	8
			金額(千円)	75,747	104.4%	3,777	3,580	7,338	5,103	5,585
		茨城県産	数量(千束)	1	91.3%	0	0	0	0	0
金額(千円)			1,874	138.4%	5	0	239	212	63	
千両	市場全体	数量(千束)	3,526	99.2%	0	0	0	0	0	
		金額(千円)	433,919	111.0%	40	0	0	0	0	
	茨城県産	数量(千束)	2,207	106.7%	0	0	0	0	0	
		金額(千円)	253,703	122.2%	38	0	0	0	0	
どうだんつつじ	市場全体	数量(千束)	305	87.4%	0	0	2	15	54	
		金額(千円)	143,792	106.8%	36	289	2,597	12,532	24,530	
	茨城県産	数量(千束)	2	35.7%	0	0	0	0	1	
		金額(千円)	1,184	27.2%	0	71	203	152	262	
桃	市場全体	数量(千束)	978	102.7%	12	855	111	1	0	
		金額(千円)	163,524	108.0%	2,183	143,582	17,679	76	0	
	茨城県産	数量(千束)	174	118.6%	3	157	14	2	0	
		金額(千円)	29,232	115.2%	490	26,547	2,167	28	0	
柳	市場全体	数量(千束)	923	91.2%	93	50	46	20	27	
		金額(千円)	92,477	95.0%	7,104	3,590	4,156	2,257	2,260	
	茨城県産	数量(千束)	494	89.4%	43	20	22	13	23	
		金額(千円)	53,075	97.5%	3,426	1,816	2,570	1,623	1,813	
ユカリ	市場全体	数量(千束)	695	78.6%	55	80	116	62	18	
		金額(千円)	108,996	92.5%	7,029	8,715	13,633	7,935	4,479	
	茨城県産	数量(千束)	24	275.5%	0	11	7	1	1	
		金額(千円)	2,197	490.1%	6	611	582	183	115	
雪柳	市場全体	数量(千束)	1,195	98.0%	224	264	331	31	3	
		金額(千円)	88,478	105.9%	17,727	14,542	19,499	2,966	979	
	茨城県産	数量(千束)	167	100.1%	30	29	47	1	0	
		金額(千円)	18,147	102.7%	3,948	2,415	2,883	339	15	
松(一本物)	市場全体	数量(千束)	3,281	96.4%	7	8	8	7	7	
		金額(千円)	260,446	100.4%	372	577	600	504	421	
	茨城県産	数量(千束)	2,699	97.2%	0	1	4	1	1	
		金額(千円)	208,545	103.3%	45	216	196	75	116	
松(束物)	市場全体	数量(千束)	2,596	106.8%	62	26	26	25	26	
		金額(千円)	130,520	102.1%	2,859	1,402	1,420	1,423	1,377	
	茨城県産	数量(千束)	1,917	110.2%	43	7	7	7	6	
		金額(千円)	94,161	101.4%	1,755	403	406	412	392	

6月	7月	8月	9月	10月	11月	12月	年平均 単価 (円)	都中央における 茨城産シニア		品目
0	0	1	3	7	14	10	214	数量	0.2%	アカシア
10	74	212	507	1,274	2,009	1,607		金額	0.2%	
0	0	0	0	0	0	0	210	数量	0.2%	あじさい
0	0	0	0	0	0	0		金額	0.1%	
118	58	25	42	49	21	11	435	数量	0.4%	梅
26,487	21,468	14,813	25,812	28,377	19,955	7,682		金額	3.3%	
1	0	0	0	0	0	0	121	数量	0.1%	うめもどき
100	107	0	0	2	0	0		金額	0.7%	
0	0	0	0	0	0	157	223	数量	3.3%	こでまり
3	27	79	21	56	55	34,719		金額	0.4%	
0	0	0	0	0	0	2	212	数量	3.1%	さかき
0	0	0	0	0	0	757		金額	0.9%	
0	0	0	0	10	10	2	470	数量	0.4%	しきみ
1	2	0	261	5,466	4,135	619		金額	2.5%	
0	0	0	0	0	0	0	840	数量	0.7%	千両
0	0	0	3	46	20	3		金額	0.6%	
0	9	13	14	4	2	0	196	数量	3.6%	どうだん
29	275	1,046	1,152	377	110	0		金額	0.8%	
0	8	7	8	1	0	0	21	数量	0.4%	桃
0	168	93	172	16	0	0		金額	17.8%	
190	200	210	204	188	169	299	175	数量	3.4%	柳
34,678	35,120	34,804	35,498	31,295	28,878	9,976		金額	53.5%	
6	7	7	7	6	8	10	747	数量	14.6%	ユーカーリ
5,034	5,166	5,271	5,110	4,737	4,752	6,225		金額	2.0%	
8	13	16	19	8	7	16	585	数量	0.9%	雪柳
6,011	7,908	9,402	8,792	5,241	4,813	8,016		金額	20.5%	
0	0	0	0	0	0	0	1,658	数量	2.5%	(束松)
310	292	344	365	44	0	0		金額	80.1%	
0	0	0	0	0	1	3,524	123	数量	62.6%	(一本松)
0	5	8	15	9	347	433,495		金額	72.1%	
0	0	0	0	0	0	2,206	115	数量	58.5%	
0	0	8	9	3	116	253,529		金額		
53	49	42	41	31	18	0	471	数量	0.6%	
19,915	21,777	19,994	19,811	15,049	7,238	24		金額	0.8%	
1	0	0	0	0	0	0	609	数量	0.8%	
142	233	23	27	39	33	0		金額		
0	0	0	0	0	0	0	167	数量	17.8%	
2	1	0	0	0	0	0		金額	17.9%	
0	0	0	0	0	0	0	168	数量	17.9%	
0	0	0	0	0	0	0		金額		
11	19	35	62	122	170	270	100	数量	53.5%	
1,251	3,013	4,513	8,419	14,144	16,865	24,904		金額	57.4%	
4	12	23	37	60	79	159	108	数量	57.4%	
865	2,506	3,769	5,519	7,179	8,721	13,269		金額		
13	19	14	51	77	107	83	157	数量	3.5%	
2,721	3,502	3,120	10,853	15,617	19,020	12,376		金額	3.5%	
0	0	0	0	0	0	0	90	数量	2.0%	
0	33	98	233	111	106	118		金額	2.0%	
18	32	43	82	76	39	52	74	数量	14.0%	
1,511	2,907	3,922	8,016	6,838	4,085	5,486		金額	14.0%	
12	13	12	10	6	1	5	109	数量	20.5%	
313	948	1,108	2,153	1,782	202	2,040		金額	20.5%	
8	7	7	7	9	26	3,180	79	数量	82.2%	
480	451	471	625	1,006	1,559	253,381		金額	82.2%	
1	1	1	1	2	16	2,673	77	数量	80.1%	
115	184	181	252	415	612	206,137		金額	80.1%	
24	23	25	25	25	29	2,280	50	数量	73.9%	
1,411	1,355	1,382	1,412	4,590	1,837	113,051		金額	73.9%	
6	6	6	6	7	11	1,805	49	数量	72.1%	
390	395	412	409	565	833	87,790		金額	72.1%	

部類	品目		平成22年計	前年比	1月	2月	3月	4月	5月	
鉢花	ポットマム	市場全体	数量(千鉢)	292	86.4%	0	0	1	8	10
			金額(千円)	66,542	89.0%	60	59	119	904	1,078
	茨城県産	数量(千鉢)	34	117.0%	0	0	0	0	0	
		金額(千円)	9,143	115.0%	0	0	0	0	5	
	シクラメン	市場全体	数量(千鉢)	1,251	94.9%	37	4	0	0	0
			金額(千円)	1,005,532	102.4%	9,999	487	69	9	1
	茨城県産	数量(千鉢)	103	103.3%	2	0	0	0	0	
		金額(千円)	83,117	117.3%	656	6	0	0	0	
	ミニシクラメン	市場全体	数量(千鉢)	1,147	97.6%	57	10	0	0	0
			金額(千円)	235,028	106.9%	5,106	483	24	0	0
	茨城県産	数量(千鉢)	60	113.3%	0	0	0	0	0	
		金額(千円)	13,228	122.0%	38	7	0	0	0	
	オブコニカ	市場全体	数量(千鉢)	89	81.4%	44	17	9	1	0
			金額(千円)	16,896	88.4%	8,362	3,207	1,717	159	0
	茨城県産	数量(千鉢)	50	87.1%	26	8	7	1	0	
		金額(千円)	9,339	92.2%	5,167	1,231	1,407	108	0	
	ジュリアン	市場全体	数量(千鉢)	261	79.9%	107	44	16	0	0
			金額(千円)	30,738	93.9%	11,842	4,257	1,513	0	2
	茨城県産	数量(千鉢)	9	120.2%	2	3	3	0	0	
		金額(千円)	891	131.1%	186	341	263	0	0	
ポリアンタ	市場全体	数量(千鉢)	239	79.3%	103	59	26	0	0	
		金額(千円)	32,647	86.7%	13,036	7,060	3,675	8	0	
茨城県産	数量(千鉢)	8	96.1%	1	1	3	0	0		
	金額(千円)	906	99.0%	96	94	456	0	0		
エラチペゴニア	市場全体	数量(千鉢)	562	77.5%	40	42	72	57	98	
		金額(千円)	208,159	86.2%	15,381	14,058	28,622	25,642	48,322	
茨城県産	数量(千鉢)	25	98.0%	2	3	4	3	6		
	金額(千円)	7,840	98.1%	398	737	1,203	1,347	2,556		
センパフロレンス	市場全体	数量(千鉢)	234	80.7%	0	0	8	36	70	
		金額(千円)	13,319	76.0%	18	15	522	2,304	4,051	
茨城県産	数量(千鉢)	12	76.8%	0	0	0	2	4		
	金額(千円)	550	72.3%	0	0	0	70	160		
インパチェンス	市場全体	数量(千鉢)	231	95.3%	0	0	3	33	58	
		金額(千円)	57,329	84.7%	0	30	1,001	9,474	15,411	
茨城県産	数量(千鉢)	35	106.4%	0	0	1	5	10		
	金額(千円)	9,044	91.3%	0	0	369	1,401	2,843		
カーネーション	市場全体	数量(千鉢)	1,286	103.0%	0	1	7	153	1,096	
		金額(千円)	630,923	117.4%	3	249	667	57,927	556,632	
茨城県産	数量(千鉢)	246	92.6%	0	0	0	34	212		
	金額(千円)	109,918	97.4%	2	4	23	13,818	95,818		
クレマチス	市場全体	数量(千鉢)	214	96.8%	1	6	50	63	82	
		金額(千円)	159,690	95.8%	287	4,699	30,056	46,169	70,504	
茨城県産	数量(千鉢)	57	100.3%	0	3	11	15	24		
	金額(千円)	46,206	103.1%	0	2,206	7,962	11,221	22,058		
サイネリア	市場全体	数量(千鉢)	511	96.0%	98	119	237	11	0	
		金額(千円)	127,213	100.8%	27,022	28,360	52,446	1,600	39	
茨城県産	数量(千鉢)	89	82.0%	13	13	52	2	0		
	金額(千円)	18,535	80.8%	3,934	3,029	8,634	214	7		
ゼラニウム	市場全体	数量(千鉢)	575	105.8%	40	42	96	119	79	
		金額(千円)	133,563	100.5%	8,633	10,040	23,467	28,725	17,841	
茨城県産	数量(千鉢)	141	119.4%	11	16	20	11	11		
	金額(千円)	48,847	114.9%	3,880	5,455	7,877	4,329	3,485		
セントポーリア	市場全体	数量(千鉢)	152	89.3%	8	4	11	22	16	
		金額(千円)	21,521	88.9%	883	494	1,744	3,702	2,633	
茨城県産	数量(千鉢)	4	151.7%	0	1	1	0	0		
	金額(千円)	503	149.9%	34	74	87	22	35		

6月	7月	8月	9月	10月	11月	12月	年平均 単価 (円)	都中央における 茨城産シェア		品目
7	13	36	87	93	29	6	228	数量	11.6%	ポット マム
961	2,834	9,983	21,379	21,414	6,608	1,143		金額	13.7%	
0	0	3	5	11	45	3	270	数量		シクラメン
15	0	918	1,634	2,976	2,888	707		金額	8.2%	
0	0	0	5	64	402	739	804	数量	8.3%	シクラメン
0	6	9	918	24,117	335,700	634,217		金額	5.3%	
0	0	0	0	5	32	64	809	数量	5.6%	シクラメン
0	0	0	0	1,511	25,737	55,207		金額	56.1%	
0	0	5	55	295	371	355	205	数量	55.3%	オブコニカ
0	0	709	9,348	58,280	86,656	74,423		金額	3.3%	
0	0	0	3	21	21	15	220	数量	2.9%	ジュリアン
0	0	6	657	3,892	4,839	3,789		金額	3.1%	
0	0	0	0	1	2	15	191	数量	2.8%	ボリアンタ
0	0	0	47	132	448	2,825		金額	4.5%	
0	0	0	0	0	1	7	188	数量	3.8%	ヘゴニア
0	0	0	0	0	120	1,307		金額	5.2%	
0	0	0	0	4	37	53	118	数量	4.1%	フロンパス
0	0	0	0	572	5,213	7,339		金額	15.4%	
0	0	0	0	0	0	1	103	数量	15.8%	チェンバ
0	0	0	0	0	30	71		金額	19.1%	
0	0	0	0	1	9	40	136	数量	17.4%	カーネーション
0	0	0	0	166	1,826	6,877		金額	26.8%	
0	0	0	0	0	0	2	120	数量	28.9%	クレマチス
0	0	0	0	0	28	233		金額	17.4%	
57	33	16	24	36	47	40	370	数量	14.6%	サイネリア
15,517	7,887	3,347	6,781	12,923	16,410	13,269		金額	24.4%	
3	1	0	0	0	2	1	313	数量	36.6%	ラニウム
585	179	13	0	98	471	252		金額	2.8%	
51	20	7	33	8	1	0	57	数量	2.8%	ポータ セント
2,864	681	336	1,915	558	53	1		金額	2.3%	
2	1	0	2	2	0	0	45	数量		
71	35	3	98	112	0	0		金額		
87	42	6	1	0	0	0	249	数量		
21,774	8,491	1,035	66	47	0	0		金額		
18	2	0	0	0	0	0	255	数量		
4,176	252	3	0	0	0	0		金額		
29	0	0	0	0	0	0	491	数量		
15,393	0	17	0	2	8	26		金額		
0	0	0	0	0	0	0	447	数量		
253	0	0	0	0	0	0		金額		
6	0	0	1	1	3	3	745	数量		
4,283	69	13	544	343	1,614	1,109		金額		
2	0	0	0	0	3	1	804	数量		
1,027	0	0	5	0	1,398	330		金額		
0	0	0	0	0	10	35	249	数量		
11	0	0	0	68	3,853	13,813		金額		
0	0	0	0	0	0	8	209	数量		
11	0	0	0	9	0	2,696		金額		
59	13	6	9	49	41	21	232	数量		
10,360	1,878	639	1,701	14,113	0	3,787		金額		
10	2	3	3	28	24	2	347	数量		
24,392	191	400	998	10,226	8,873	690		金額		
13	17	2	9	13	19	17	142	数量		
1,485	1,820	327	1,342	1,963	2,827	2,300		金額		
1	0	0	0	0	0	0	119	数量		
46	32	7	33	58	30	45		金額		

部類	品目		平成22年計	前年比	1月	2月	3月	4月	5月	
鉢花	日 々 草	市場全体	数量(千鉢)	44	99.6%	0	0	0	0	4
			金額(千円)	6,760	66.5%	0	0	0	0	734
	茨城県産	数量(千鉢)	8	476.2%	0	0	0	0	0	0
		金額(千円)	1,399	304.5%	0	0	0	0	0	0
	ベルフラワー	市場全体	数量(千鉢)	109	93.4%	5	6	26	37	31
			金額(千円)	19,809	88.1%	1,385	1,575	6,176	6,232	3,861
	茨城県産	数量(千鉢)	22	93.8%	2	3	9	6	1	
		金額(千円)	6,041	84.2%	1,037	901	2,838	985	267	
	ほ お ず き	市場全体	数量(千鉢)	30	104.9%	0	0	0	0	2
			金額(千円)	9,943	119.7%	0	0	0	0	213
	茨城県産	数量(千鉢)	6	298.7%	0	0	0	0	1	
		金額(千円)	2,270	607.3%	0	0	0	0	141	
	ランンキュラス	市場全体	数量(千鉢)	153	94.7%	26	44	70	8	1
			金額(千円)	28,405	89.7%	5,796	8,880	10,800	895	104
	茨城県産	数量(千鉢)	0	22.6%	0	0	0	0	0	
		金額(千円)	8	10.4%	8	0	0	0	0	
	りんどう	市場全体	数量(千鉢)	137	75.8%	0	0	0	0	1
			金額(千円)	43,042	80.1%	8	19	27	32	129
	茨城県産	数量(千鉢)	0	--	0	0	0	0	0	
		金額(千円)	29	--	0	0	0	0	0	
カランコエ	市場全体	数量(千鉢)	811	87.5%	71	74	59	67	66	
		金額(千円)	133,007	82.6%	12,021	10,774	8,877	10,982	11,644	
茨城県産	数量(千鉢)	53	86.6%	7	6	1	0	0		
	金額(千円)	13,784	89.8%	2,085	1,210	58	21	1		
シャコバン	市場全体	数量(千鉢)	271	96.5%	0	0	4	2	3	
		金額(千円)	102,790	97.0%	69	39	956	320	468	
サボテ	市場全体	数量(千鉢)	78	102.6%	0	0	0	2	3	
		金額(千円)	18,517	82.9%	0	0	12	253	419	
エリカ	市場全体	数量(千鉢)	179	84.0%	33	21	10	3	3	
		金額(千円)	43,975	86.6%	8,705	4,858	2,718	621	1,157	
茨城県産	数量(千鉢)	0	89.0%	0	0	0	0	0		
	金額(千円)	38	91.0%	0	0	0	0	0		
のぼたん	市場全体	数量(千鉢)	71	82.2%	0	0	1	3	7	
		金額(千円)	15,692	80.8%	6	0	202	611	646	
茨城県産	数量(千鉢)	1	27.4%	0	0	0	0	0		
	金額(千円)	129	34.7%	0	0	0	0	33		
ハイビスカス	市場全体	数量(千鉢)	482	96.6%	0	0	0	8	75	
		金額(千円)	162,333	85.7%	7	41	33	2,782	29,444	
茨城県産	数量(千鉢)	11	130.9%	0	0	0	0	1		
	金額(千円)	2,797	137.3%	0	35	5	98	429		
ブーゲンビリア	市場全体	数量(千鉢)	141	83.5%	0	0	2	17	54	
		金額(千円)	97,366	83.3%	17	78	646	13,575	45,107	
茨城県産	数量(千鉢)	1	--	0	0	0	1	0		
	金額(千円)	546	--	0	0	7	328	162		
ポインセチア	市場全体	数量(千鉢)	1,177	93.7%	0	0	0	2	12	
		金額(千円)	463,137	112.5%	0	0	0	1,780	8,136	
茨城県産	数量(千鉢)	184	103.5%	0	0	0	0	0		
	金額(千円)	83,756	115.1%	0	0	0	0	0		

6月	7月	8月	9月	10月	11月	12月	年平均 単価 (円)	都中央における 茨城産シニア		品目
13	15	8	3	1	0	0	153	数量	19.1%	日々草
2,050	1,996	1,501	397	83	0	0		金額	20.7%	
1	1	3	2	1	0	0	166	数量	19.8%	ルフレアワー
107	184	699	337	72	0	0		金額	30.5%	
2	2	0	0	0	0	0	181	数量	19.5%	ほおずき
267	307	1	0	0	0	4		金額	22.8%	
0	0	0	0	0	0	0	334	数量	0.1%	キュラン
8	0	0	0	0	0	4		金額	0.0%	
10	17	1	0	0	0	0	315	数量	0.3%	りんどう
3,307	6,270	153	0	1	0	0		金額	0.1%	
0	4	0	0	0	0	0	164	数量	6.5%	カランコエ
9	2,120	0	0	0	0	0		金額	10.4%	
0	0	0	0	0	0	5	380	数量	28.7%	サボテン
0	0	0	0	0	0	1,930		金額	18.0%	
0	0	0	0	0	0	0	245	数量	0.1%	エリカ
0	0	0	0	0	0	0		金額	0.1%	
0	0	0	0	0	0	0	222	数量	1.0%	のぼたん
0	0	0	0	0	0	0		金額	0.8%	
0	3	23	77	31	1	0	337	数量	2.3%	ハイビスカス
6	843	8,215	27,092	6,619	52	0		金額	1.7%	
0	0	0	0	0	0	0	260	数量	0.8%	ブルーゲン
0	0	0	10	17	2	0		金額	0.6%	
66	70	67	117	61	50	44	394	数量	15.7%	インセチア
9,790	10,300	10,281	20,282	10,993	8,723	8,340		金額	18.1%	
3	5	2	18	4	4	4	455	数量		
734	903	697	3,768	765	1,644	1,898		金額		
1	0	13	53	98	70	27				
72	16	5,703	22,688	35,911	26,048	10,499				
0	0	3	15	29	18	8				
51	0	936	4,472	7,337	3,921	1,115				
1	1	5	20	24	27	32				
214	197	1,040	3,625	5,409	6,070	9,360				
0	27	10	0	0	0	0				
0	27	10	0	0	0	0				
3	8	11	15	17	6	0				
590	1,155	2,853	4,350	4,134	1,105	40				
0	0	0	0	0	0	0				
0	2	70	18	0	0	0				
205	166	24	2	1	0	0				
77,975	45,832	5,540	511	132	17	17				
4	4	1	0	0	0	0				
1,117	866	178	3	1	0	0				
23	27	16	2	0	0	0				
15,443	15,993	5,649	699	120	5	34				
0	0	0	0	0	0	0				
38	11	0	0	0	0	0				
0	0	0	1	62	606	493				
9	50	16	155	25,041	261,874	166,075				
0	0	0	0	17	110	58				
0	0	0	5	3,987	52,329	27,435				

部類	品目		平成22年計	前年比	1月	2月	3月	4月	5月	
らん鉢	シンビジウム類	市場全体	数量(千鉢)	254	79.2%	34	16	11	1	0
			金額(千円)	696,020	93.2%	81,024	27,589	20,652	2,785	521
		茨城県産	数量(千鉢)	3	153.5%	0	1	1	0	0
			金額(千円)	552	162.5%	126	233	181	11	0
	デンドロビウム類	市場全体	数量(千鉢)	350	92.6%	34	52	70	43	35
			金額(千円)	329,576	93.7%	30,629	42,624	61,973	37,827	35,343
		茨城県産	数量(千鉢)	0	9.5%	0	0	0	0	0
			金額(千円)	10	3.4%	8	0	0	0	0
	ファレノプシス類	市場全体	数量(千鉢)	1,011	108.5%	55	62	99	115	141
			金額(千円)	3,747,088	104.2%	212,514	227,465	396,504	401,468	397,354
		茨城県産	数量(千鉢)	39	150.6%	2	3	4	3	5
			金額(千円)	253,325	135.3%	13,111	18,602	27,352	20,119	22,535
	オンシジウム	市場全体	数量(千鉢)	88	80.1%	11	9	3	2	3
			金額(千円)	88,174	84.2%	7,624	6,680	4,125	2,496	3,990
		茨城県産	数量(千鉢)	1	67.3%	0	0	0	0	0
			金額(千円)	1,204	47.1%	151	101	179	106	110
	カトレア	市場全体	数量(千鉢)	64	82.2%	9	10	8	5	4
			金額(千円)	45,039	82.3%	5,871	6,420	5,533	4,798	2,633
茨城県産		数量(千鉢)	0	47.4%	0	0	0	0	0	
		金額(千円)	126	36.2%	0	0	0	0	107	
観葉植物	さといも類	市場全体	数量(千鉢)	1,440	89.1%	49	49	113	188	233
			金額(千円)	689,029	89.4%	24,925	26,452	62,487	90,500	104,588
		茨城県産	数量(千鉢)	33	75.6%	0	1	1	2	6
			金額(千円)	12,799	78.7%	108	208	621	889	3,996
	シェフレラ類	市場全体	数量(千鉢)	84	99.4%	7	6	10	9	8
			金額(千円)	90,396	104.6%	6,943	6,630	11,589	10,252	8,576
		茨城県産	数量(千鉢)	0	26.3%	0	0	0	0	0
			金額(千円)	220	27.7%	24	16	13	52	0
	アジアンタム	市場全体	数量(千鉢)	137	75.0%	5	7	12	26	29
			金額(千円)	25,949	80.7%	1,015	1,283	2,500	4,901	5,126
		茨城県産	数量(千鉢)	0	105.7%	0	0	0	0	0
			金額(千円)	77	188.9%	0	0	8	18	20
	ネフロレピス	市場全体	数量(千鉢)	63	99.6%	6	4	5	8	6
			金額(千円)	13,715	102.6%	1,299	997	1,376	1,718	1,203
		茨城県産	数量(千鉢)	0	0.0%	0	0	0	0	0
			金額(千円)	0	0.0%	0	0	0	0	0
	多肉・サボテン類	市場全体	数量(千鉢)	1,036	95.3%	87	79	114	112	138
			金額(千円)	222,890	93.0%	19,811	17,925	24,616	23,613	23,751
茨城県産		数量(千鉢)	19	90.4%	2	1	1	1	1	
		金額(千円)	4,086	82.0%	443	336	238	135	88	
ドラセナ類	市場全体	数量(千鉢)	434	90.8%	28	25	43	50	47	
		金額(千円)	471,072	97.5%	33,116	30,101	55,237	53,550	46,885	
	茨城県産	数量(千鉢)	3	211.9%	0	0	0	0	1	
		金額(千円)	1,707	223.8%	6	4	56	56	76	
フィカス類	市場全体	数量(千鉢)	352	108.6%	21	16	30	38	41	
		金額(千円)	202,678	110.2%	14,273	11,307	20,369	22,023	21,716	
	茨城県産	数量(千鉢)	13	95.5%	0	0	1	1	1	
		金額(千円)	2,199	90.3%	31	121	197	152	237	
ヤシ類	市場全体	数量(千鉢)	183	97.7%	12	11	16	19	18	
		金額(千円)	199,575	93.3%	12,797	12,215	19,241	22,128	18,689	
	茨城県産	数量(千鉢)	0	66.7%	0	0	0	0	0	
		金額(千円)	28	981.5%	0	0	10	12	0	
オリヅルラン	市場全体	数量(千鉢)	55	94.3%	3	3	5	8	7	
		金額(千円)	9,923	98.6%	559	633	902	1,489	1,315	
	茨城県産	数量(千鉢)	4	117.6%	0	0	1	0	0	
		金額(千円)	412	101.5%	11	20	111	28	8	

6月	7月	8月	9月	10月	11月	12月	年平均 単価 (円)	都中央における 茨城産シエフ		品目
0	0	0	1	6	44	141	2,737	数量	1.1%	ジ ュ ン ピ 類
19	14	17	1,282	15,140	138,326	408,652		金額	0.1%	
0	0	0	0	0	0	0	193	数量	0.0%	ピ デ ン ド ロ 類
0	0	0	0	0	0	0		金額	0.0%	
10	10	8	15	12	15	45	942	数量	0.0%	プ フ ア レ ノ 類
13,532	13,429	5,838	17,038	13,748	14,759	40,138		金額	0.0%	
0	0	0	0	0	0	0	455	数量	3.8%	ジ オ ン シ ム
2	0	0	0	0	0	0		金額	1.4%	
91	91	63	86	72	67	69	3,705	数量	6.8%	カ ト レ ア
300,442	318,681	221,005	319,441	321,074	316,290	314,848		金額	0.2%	
4	4	3	3	3	2	3	6,576	数量	0.9%	さ と い も 類
22,331	24,008	18,087	23,178	20,959	20,282	22,762		金額	1.9%	
2	3	4	8	8	12	24	997	数量	0.2%	シ エ フ レ ラ 類
3,803	4,838	4,876	8,028	8,933	12,553	20,228		金額	0.2%	
0	0	0	0	0	0	0	1,494	数量	0.4%	ア ジ ア ン タ ム
79	66	33	52	88	118	120		金額	0.0%	
5	4	1	1	3	5	6	699	数量	0.3%	ネ フ ロ レ ビ ス
3,449	2,362	697	985	2,511	4,638	5,142		金額	0.0%	
0	0	0	0	0	0	0	909	数量	1.9%	サ ボ 多 肉 類
18	0	0	0	0	0	0		金額	0.7%	
216	189	123	118	87	48	28	478	数量	0.3%	ド ラ セ ナ 類
96,346	92,144	54,918	52,724	42,204	25,162	16,578		金額	0.4%	
5	7	4	3	2	1	1	382	数量	0.3%	フ イ カ ス 類
1,993	1,954	1,365	859	467	197	141		金額	0.0%	
10	8	6	6	6	4	4	1,075	数量	0.0%	ヤ シ 類
10,737	6,532	5,690	6,792	6,135	5,433	5,087		金額	0.0%	
0	0	0	0	0	0	0	1,242	数量	7.0%	リ ツ ル ラ ン
50	8	12	16	16	12	0		金額	4.1%	
24	17	5	3	3	4	3	190	数量	0.4%	
4,321	2,919	1,406	745	690	594	449		金額	0.3%	
0	0	0	0	0	0	0	159	数量	0.0%	
21	3	7	0	0	0	0		金額	0.0%	
8	5	6	4	4	3	4	219	数量	0.0%	
1,447	1,167	904	1,020	800	689	1,093		金額	0.0%	
0	0	0	0	0	0	0	--	数量	1.9%	サ ボ 多 肉 類
0	0	0	0	0	0	0		金額	1.8%	
86	68	58	85	84	74	50	215	数量	0.7%	ド ラ セ ナ 類
18,812	14,596	13,725	20,226	18,605	16,024	11,183		金額	0.4%	
1	1	1	4	5	1	1	211	数量	3.6%	フ イ カ ス 類
197	215	66	955	1,129	171	112		金額	1.1%	
52	38	32	36	35	30	20	1,085	数量	0.0%	ヤ シ 類
50,153	38,385	32,528	38,991	37,723	32,220	22,183		金額	0.0%	
1	1	0	0	0	0	0	553	数量	0.4%	
383	301	75	176	406	130	38		金額	0.0%	
36	33	27	40	28	22	19	576	数量	3.6%	フ イ カ ス 類
21,637	15,608	6,007	20,356	16,054	12,389	10,939		金額	1.1%	
0	2	2	2	1	1	1	174	数量	0.0%	ヤ シ 類
173	202	330	348	248	105	56		金額	0.0%	
21	21	15	19	14	9	7	1,093	数量	0.0%	ヤ シ 類
24,833	19,997	15,934	16,521	14,843	11,830	10,547		金額	0.0%	
0	0	0	0	0	0	0	2,783	数量	0.0%	
0	0	0	0	0	0	6		金額	0.0%	
9	5	5	4	3	2	1	182	数量	7.0%	リ ツ ル ラ ン
604	741	683	752	614	306	323		金額	4.1%	
1	0	1	0	0	0	0	107	数量	0.0%	
33	21	42	63	63	9	4		金額	0.0%	

部類	品目		平成22年計	前年比	1月	2月	3月	4月	5月	
観賞樹	くちなし	市場全体	数量(千鉢)	85	91.6%	0	2	7	18	23
			金額(千円)	20,864	85.4%	3	1,000	2,525	4,763	5,126
	茨城県産	数量(千鉢)	5	72.7%	0	0	0	0	5	
		金額(千円)	629	41.9%	0	0	8	34	584	
	しゃくなげ	市場全体	数量(千鉢)	52	94.4%	2	7	16	14	4
			金額(千円)	21,163	95.1%	1,860	3,538	6,595	5,126	1,372
	茨城県産	数量(千鉢)	0	--	0	0	0	0	0	
		金額(千円)	8	--	0	0	0	8	0	
	つつじ	市場全体	数量(千鉢)	50	85.2%	1	2	12	21	7
			金額(千円)	12,643	85.9%	183	789	3,589	4,637	1,314
	茨城県産	数量(千鉢)	7	98.3%	0	1	2	4	0	
		金額(千円)	2,052	91.9%	67	219	540	1,065	83	
	つばき	市場全体	数量(千鉢)	48	92.4%	11	7	4	1	0
			金額(千円)	14,240	97.0%	3,331	1,856	1,171	453	156
	茨城県産	数量(千鉢)	0	54.9%	0	0	0	0	0	
		金額(千円)	121	41.2%	73	21	2	0	0	
	ハイドランジア	市場全体	数量(千鉢)	717	107.2%	0	6	30	179	374
			金額(千円)	496,506	105.9%	596	2,022	25,187	129,042	278,931
	茨城県産	数量(千鉢)	56	114.2%	0	0	1	12	39	
		金額(千円)	55,164	113.6%	0	19	1,564	14,202	36,834	
ぼけ	市場全体	数量(千鉢)	62	87.6%	22	22	10	1	0	
		金額(千円)	22,180	89.9%	8,439	7,292	2,734	319	148	
茨城県産	数量(千鉢)	0	11.6%	0	0	0	0	0		
	金額(千円)	4	14.1%	0	0	0	0	0		
むくげ	市場全体	数量(千鉢)	10	83.9%	0	0	0	0	0	
		金額(千円)	2,810	74.9%	8	0	28	3	117	
茨城県産	数量(千鉢)	0	--	0	0	0	0	0		
	金額(千円)	34	--	0	0	0	0	0		
万両	市場全体	数量(千鉢)	38	116.5%	0	0	0	0	0	
		金額(千円)	17,141	114.7%	50	4	39	3	0	
茨城県産	数量(千鉢)	1	--	0	0	0	0	0		
	金額(千円)	115	--	0	4	0	0	0		
むらさきしきぶ	市場全体	数量(千鉢)	23	97.1%	0	0	0	0	0	
		金額(千円)	5,002	90.0%	10	0	0	29	0	
茨城県産	数量(千鉢)	12	87.9%	0	0	0	0	0		
	金額(千円)	2,715	86.2%	0	0	0	0	0		

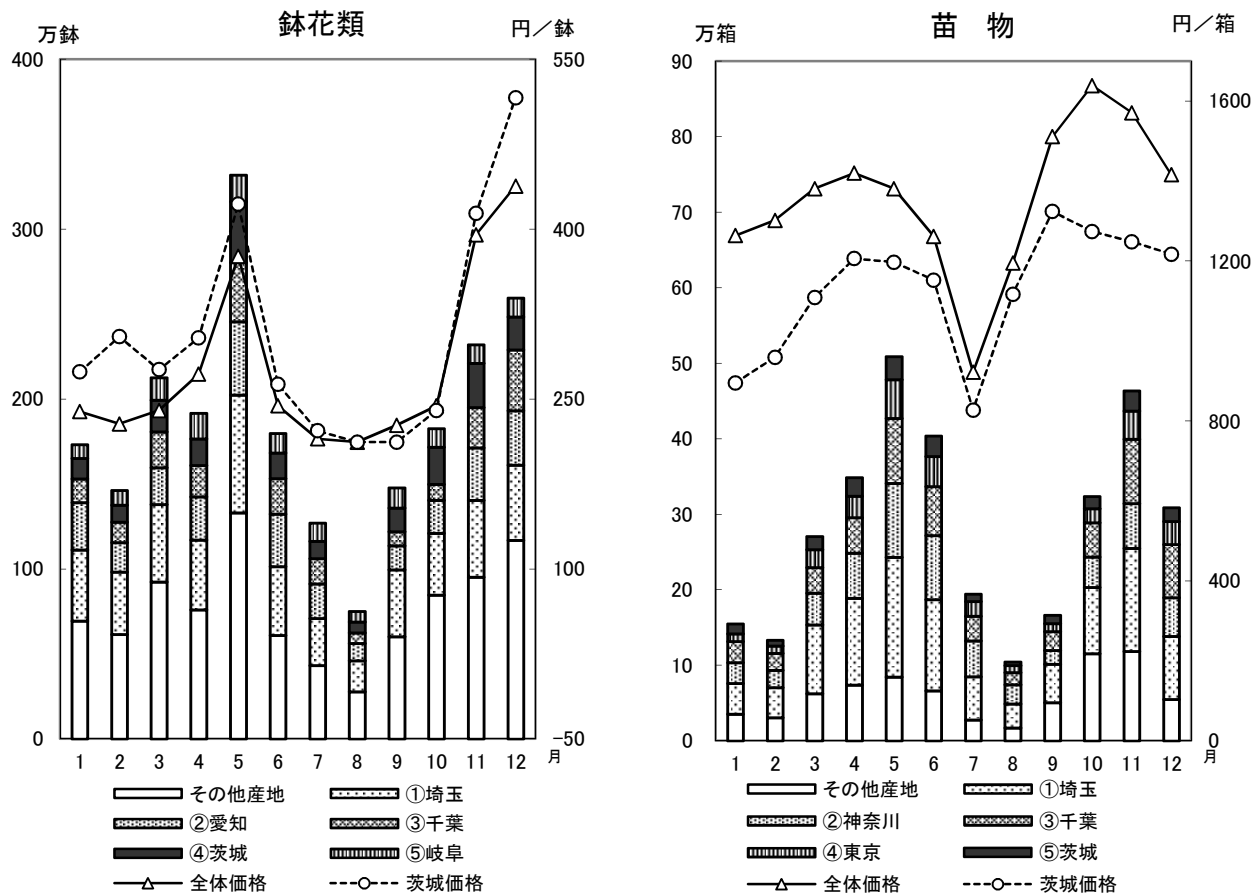
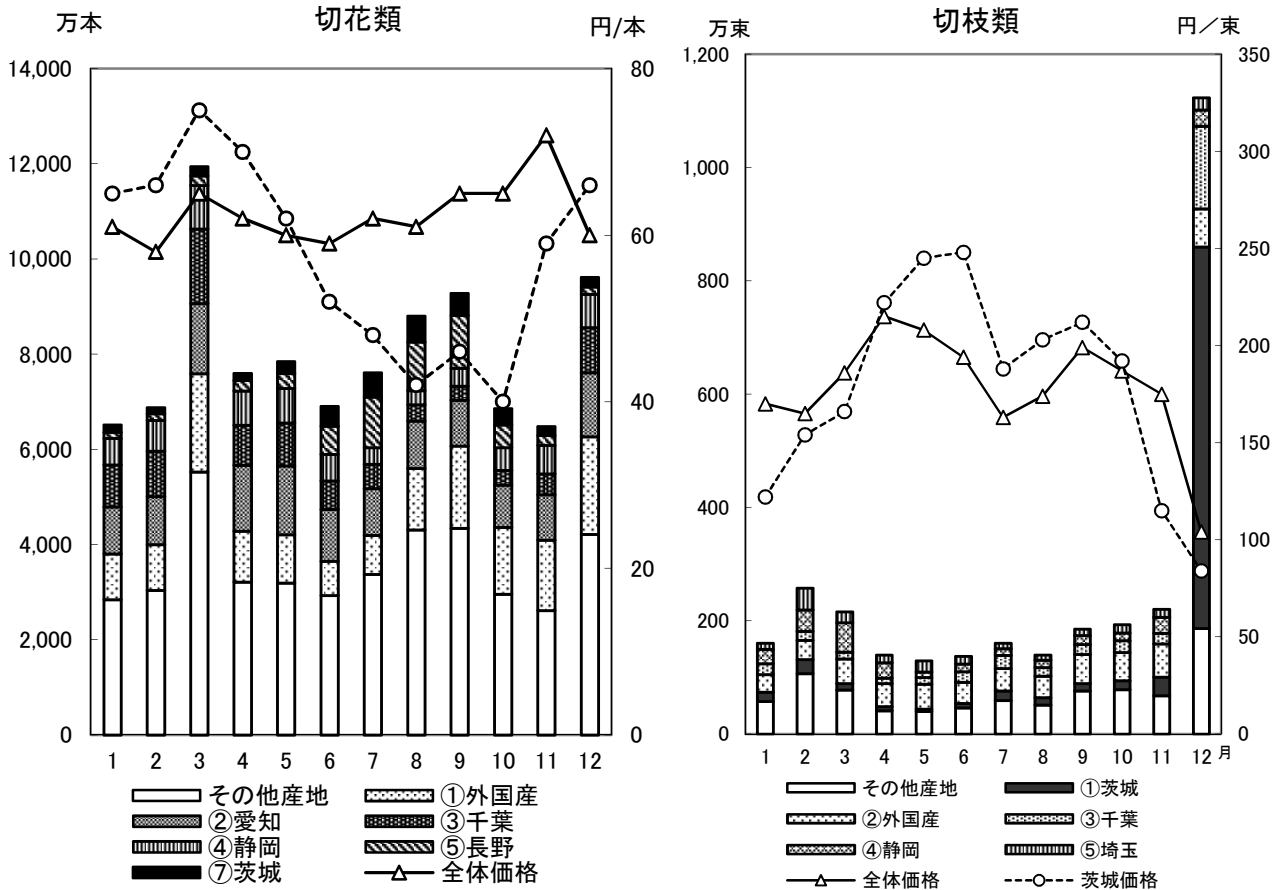
6月	7月	8月	9月	10月	11月	12月	年平均 単価 (円)	都中央における 茨城産シイア		品目
30	3	0	1	1	1	0	246	数量	6.2%	くちなし
6,547	546	12	127	137	65	13		金額	3.0%	
0	0	0	0	0	0	0	120	数量	0.0%	しゃくなげ
0	3	0	0	0	0	0		金額	0.0%	
1	0	0	2	4	2	0	407	数量	14.9%	つつじ
91	4	40	601	1,201	642	93		金額	16.2%	
0	0	0	0	0	0	0	251	数量	0.5%	つばき
0	0	0	0	0	0	0		金額	0.9%	
1	0	0	1	2	1	0	294	数量	7.8%	ハイジ ア
455	50	8	509	590	373	148		金額	11.1%	
0	0	0	0	0	0	0	692	数量	0.0%	ぼけ
9	0	0	48	0	21	0		金額	0.0%	
0	0	0	1	7	9	7	356	数量	0.9%	むくげ
257	40	49	251	1,951	2,342	2,382		金額	1.2%	
0	0	0	0	0	0	0	478	数量	1.8%	万両
10	0	0	0	6	10	0		金額	0.7%	
117	8	1	1	2	0	0	219	数量	50.9%	むらさき しきいざき
53,395	4,807	363	1,045	997	83	37		金額	54.3%	
2	1	0	0	0	0	0	233	数量		
1,675	839	0	15	8	5	0		金額		

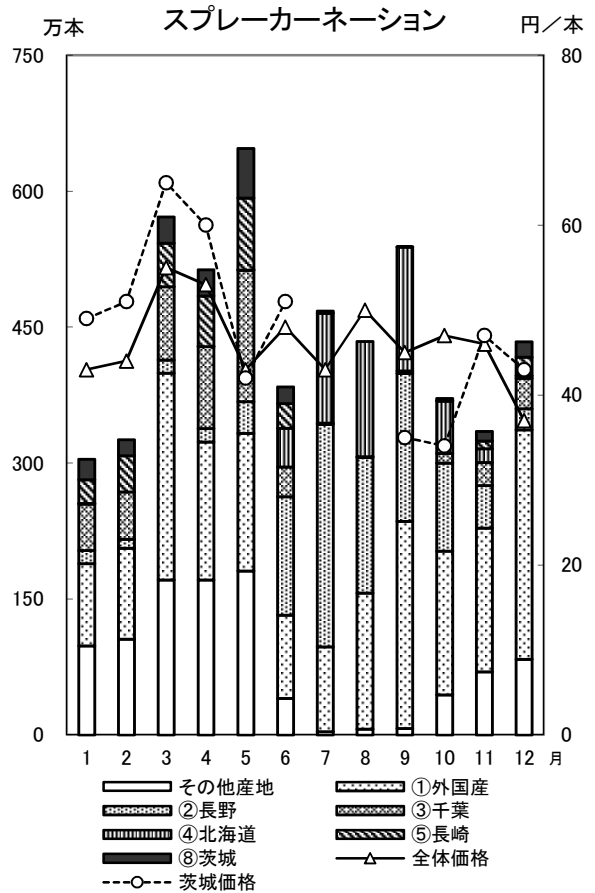
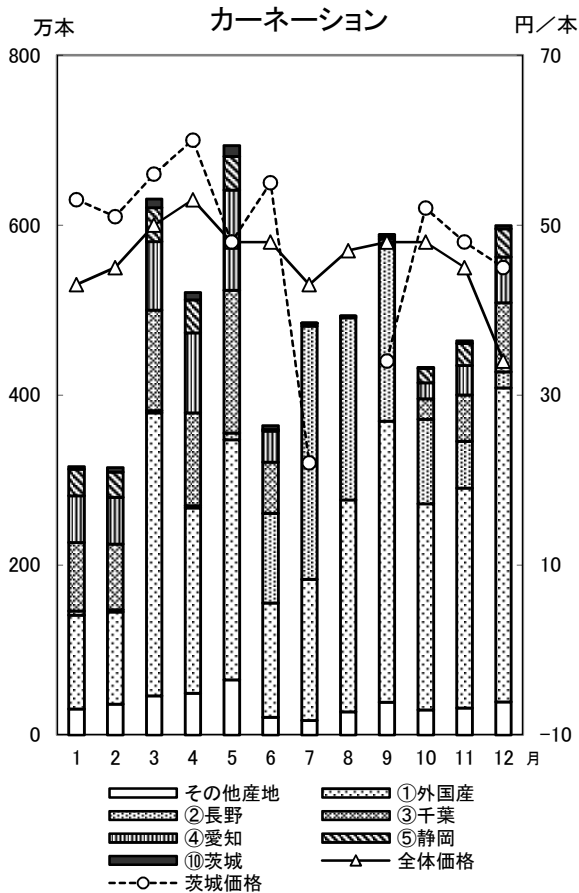
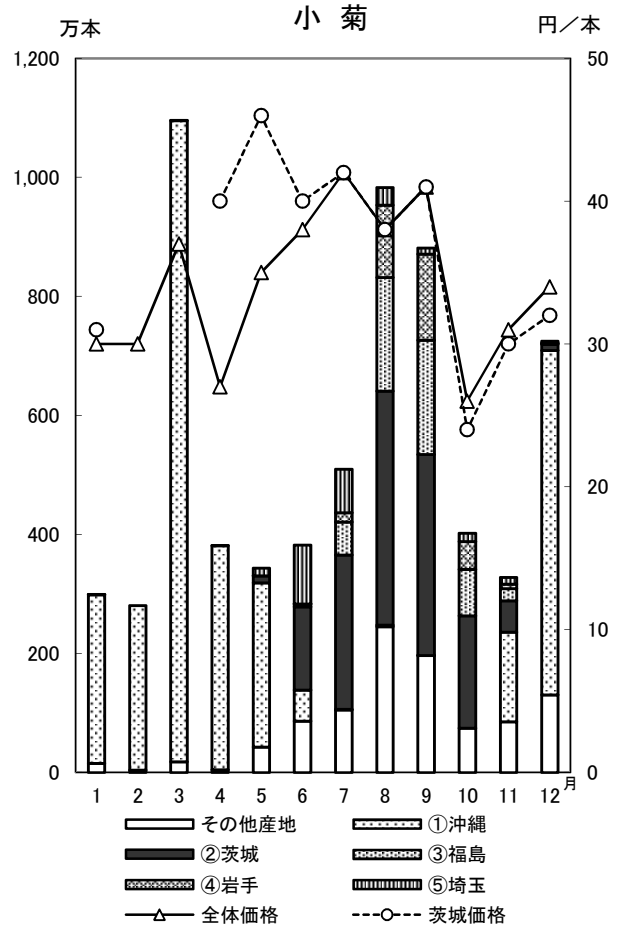
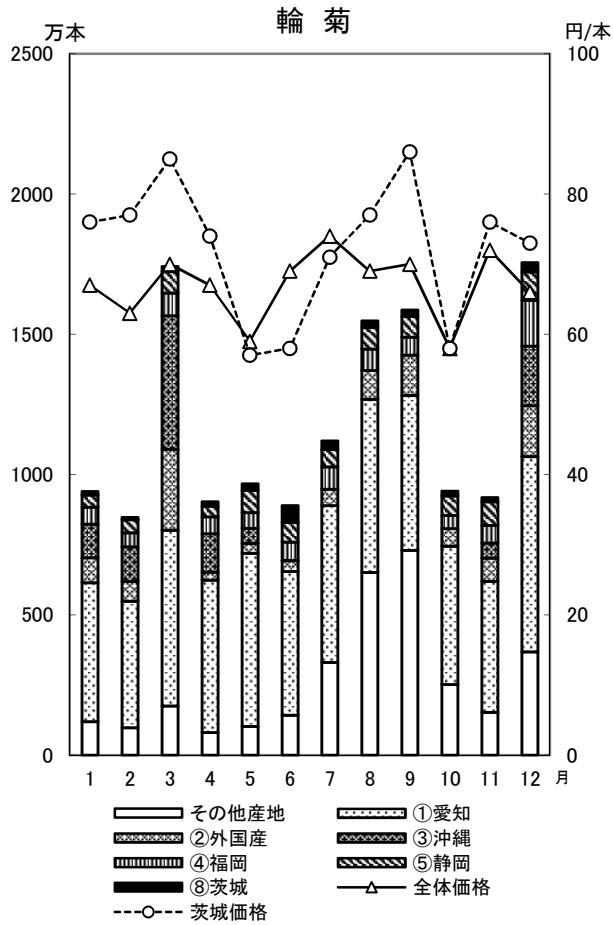
部類	品目		平成22年計	前年比	1月	2月	3月	4月	5月	
苗物	サルビア	市場全体	数量(千箱)	78	87.4%	0	0	0	4	23
			金額(千円)	96,881	79.2%	232	233	911	6,193	28,909
		茨城県産	数量(千箱)	5	83.1%	0	0	0	0	2
			金額(千円)	6,325	73.6%	0	0	4	148	3,114
	芝ざくら	市場全体	数量(千箱)	22	62.9%	0	1	10	9	2
			金額(千円)	25,510	111.5%	52	825	12,782	8,931	2,209
		茨城県産	数量(千箱)	4	46.6%	0	0	2	1	0
			金額(千円)	5,002	114.7%	4	77	3,298	1,610	0
	デージー	市場全体	数量(千箱)	19	55.2%	3	4	7	1	0
			金額(千円)	24,778	110.6%	3,364	4,269	8,764	1,285	104
		茨城県産	数量(千箱)	3	55.2%	1	0	1	0	0
			金額(千円)	3,385	108.5%	598	381	882	191	2
	日々草	市場全体	数量(千箱)	144	110.2%	0	0	0	3	31
			金額(千円)	171,790	91.8%	2	0	0	4,520	49,845
		茨城県産	数量(千箱)	10	106.5%	0	0	0	1	3
			金額(千円)	11,338	87.4%	0	0	0	1,120	4,074
	葉ぼたん	市場全体	数量(千箱)	147	91.0%	1	0	0	0	0
			金額(千円)	141,521	105.8%	191	0	0	0	0
		茨城県産	数量(千箱)	11	99.0%	0	0	0	0	0
			金額(千円)	11,177	133.6%	0	0	0	0	0
パンジー	市場全体	数量(千箱)	562	82.2%	48	26	25	2	0	
		金額(千円)	677,176	112.0%	38,415	16,584	14,523	1,114	105	
	茨城県産	数量(千箱)	34	68.6%	7	3	2	0	0	
		金額(千円)	32,387	92.8%	4,677	1,538	1,045	18	0	
ベゴニア	市場全体	数量(千箱)	66	90.9%	0	0	2	8	19	
		金額(千円)	66,622	86.5%	12	39	2,328	9,836	19,798	
	茨城県産	数量(千箱)	5	71.6%	0	0	0	1	1	
		金額(千円)	3,954	60.3%	0	3	1	541	1,125	
ペチュニア	市場全体	数量(千箱)	176	71.1%	0	0	19	46	55	
		金額(千円)	224,972	91.8%	15	321	26,371	56,199	68,417	
	茨城県産	数量(千箱)	7	56.6%	0	0	1	3	2	
		金額(千円)	7,527	89.6%	0	0	1,148	2,652	1,923	
まつばぎく	市場全体	数量(千箱)	33	64.7%	0	2	10	8	5	
		金額(千円)	31,944	93.1%	232	1,538	10,595	7,533	5,229	
	茨城県産	数量(千箱)	1	47.6%	0	0	0	0	0	
		金額(千円)	415	49.7%	0	0	234	96	35	
マリーゴールド	市場全体	数量(千箱)	140	87.1%	0	0	11	28	39	
		金額(千円)	147,518	89.8%	0	53	15,566	29,736	40,043	
	茨城県産	数量(千箱)	8	70.3%	0	0	0	1	2	
		金額(千円)	6,085	58.9%	0	0	32	1,070	1,649	
その他花き	市場全体	数量(千箱)	148	100.4%	4	5	12	18	30	
		金額(千円)	14,127	90.9%	431	361	1,057	2,051	3,079	
	茨城県産	数量(千箱)	21	492.7%	0	2	2	2	3	
		金額(千円)	1,009	420.7%	0	115	150	99	127	

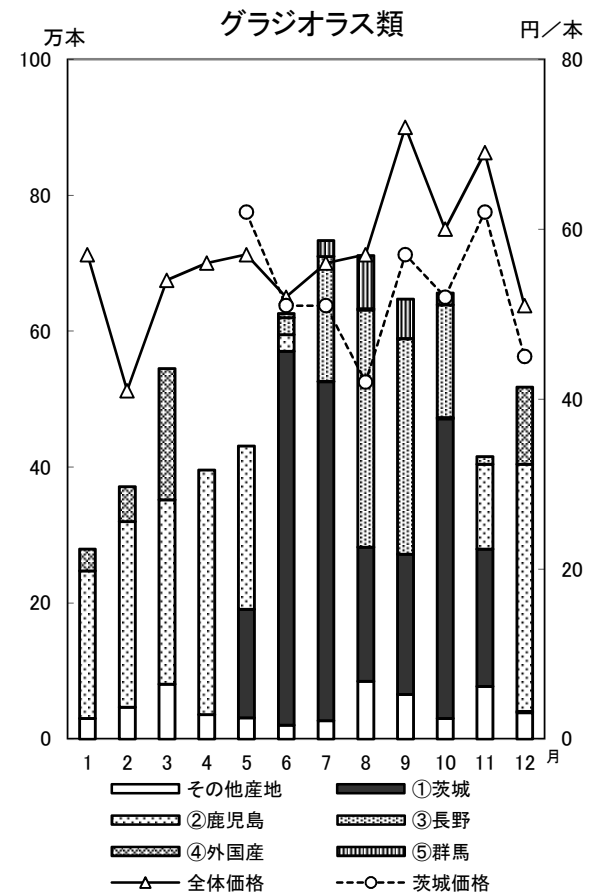
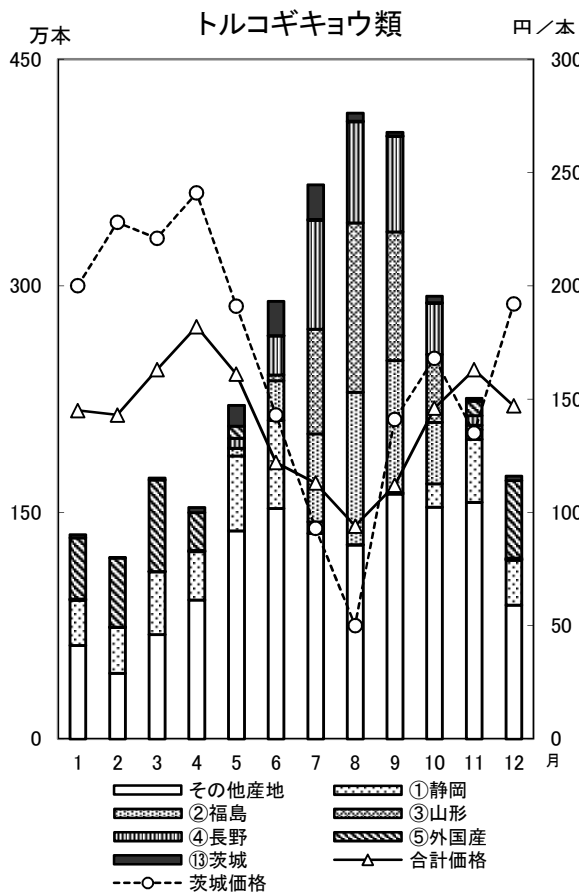
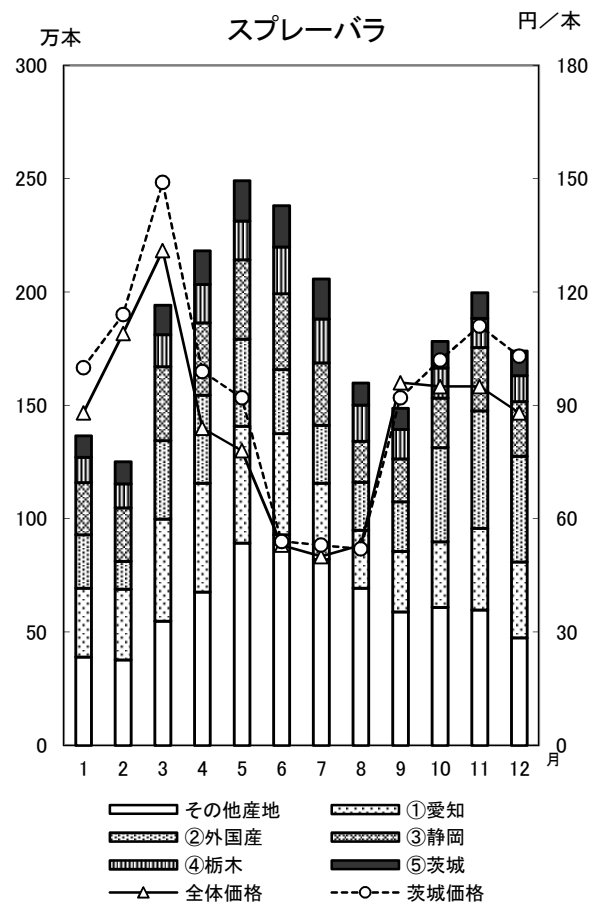
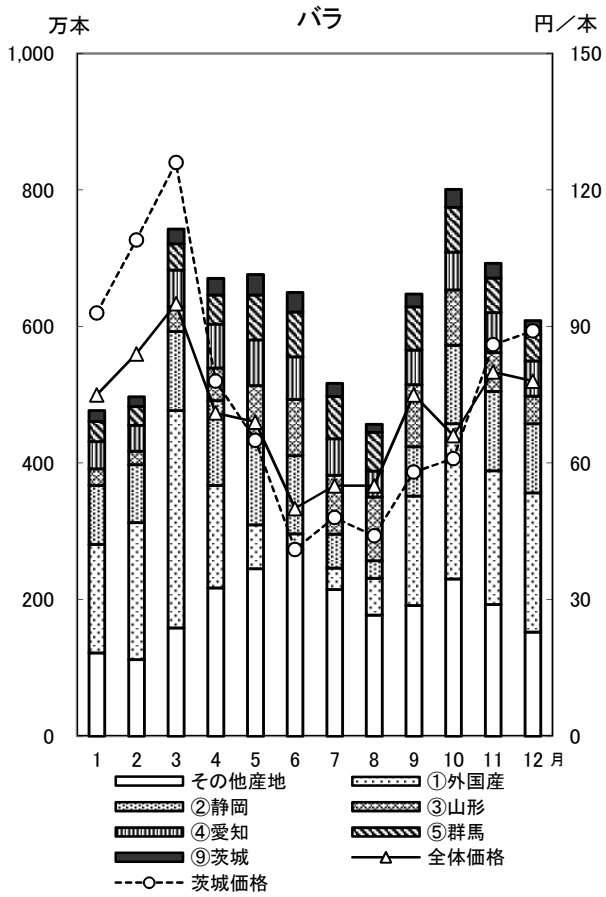
6月	7月	8月	9月	10月	11月	12月	年平均 単価 (円)	都中央における 茨城産シイ		品目
28	12	3	5	3	0	0	1,236	数量	6.7%	サルビア
35,204	9,015	2,530	7,466	4,943	958	287		金額	6.5%	
2	1	0	0	0	0	0	1,200	数量	6.5%	サルビア
2,071	468	82	287	121	30	0		金額	6.5%	
0	0	0	0	0	0	0	1,153	数量	18.1%	芝さくら
43	0	0	14	164	241	250		金額	19.6%	
0	0	0	0	0	0	0	1,252	数量	19.6%	芝さくら
0	0	0	0	11	0	2		金額	19.6%	
0	0	0	0	1	2	2	1,305	数量	15.6%	デージー
51	16	14	82	1,005	2,688	3,136		金額	13.7%	
0	0	0	0	0	0	0	1,143	数量	13.7%	デージー
0	0	0	26	413	589	303		金額	13.7%	
45	36	21	8	0	0	0	1,190	数量	7.0%	日々草
60,728	27,007	20,671	8,826	191	1	0		金額	6.6%	
2	2	1	2	0	0	0	1,117	数量	6.6%	日々草
2,537	1,375	535	1,698	0	0	0		金額	6.6%	
0	0	0	0	8	81	58	960	数量	7.1%	葉ぼたん
0	0	0	6	7,051	82,928	51,345		金額	7.9%	
0	0	0	0	0	7	4	1,063	数量	7.9%	葉ぼたん
0	0	0	0	65	7,201	3,911		金額	7.9%	
0	0	0	6	132	206	116	1,206	数量	6.1%	パンジー
14	11	0	7,612	17,510	284,630	142,657		金額	4.8%	
0	0	0	0	5	10	8	952	数量	4.8%	パンジー
0	0	0	77	4,756	11,874	8,402		金額	4.8%	
18	7	3	5	3	0	0	1,010	数量	6.8%	ペゴニア
18,311	5,266	2,222	5,071	3,415	280	45		金額	5.9%	
1	0	0	4	0	0	0	876	数量	5.9%	ペゴニア
1,150	118	68	406	541	0	0		金額	5.9%	
34	14	5	4	1	0	0	1,277	数量	4.1%	ベチユニア
47,586	14,595	5,770	4,879,714	714	51	53		金額	3.3%	
1	0	0	0	0	0	0	1,051	数量	3.3%	ベチユニア
1,467	214	35	27	37	25	0		金額	3.3%	
5	2	1	0	0	0	0	970	数量	1.9%	まつばぎく
5,042	1,065	512	128	42	19	8		金額	1.3%	
0	0	0	0	0	0	0	674	数量	1.3%	まつばぎく
43	5	0	0	0	0	2		金額	1.3%	
33	13	4	8	5	0	0	1,050	数量	5.7%	ゴールド
33,578	10,360	4,139	8,335	5,172	532	4		金額	4.1%	
3	0	0	0	1	0	0	754	数量	4.1%	ゴールド
2,104	224	178	5	717	108	0		金額	4.1%	
14	9	5	8	18	18	5	96	数量	14.3%	造園用下草
883	79	500	834	1,728	1,950	455		金額	7.1%	
2	2	1	2	2	1	1	48	数量	7.1%	造園用下草
81	78	56	101	84	78	40		金額	7.1%	

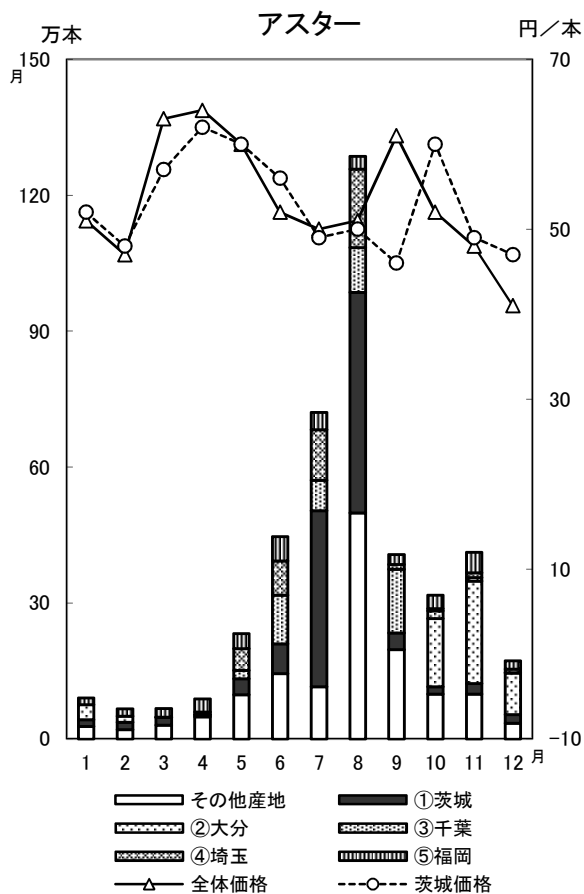
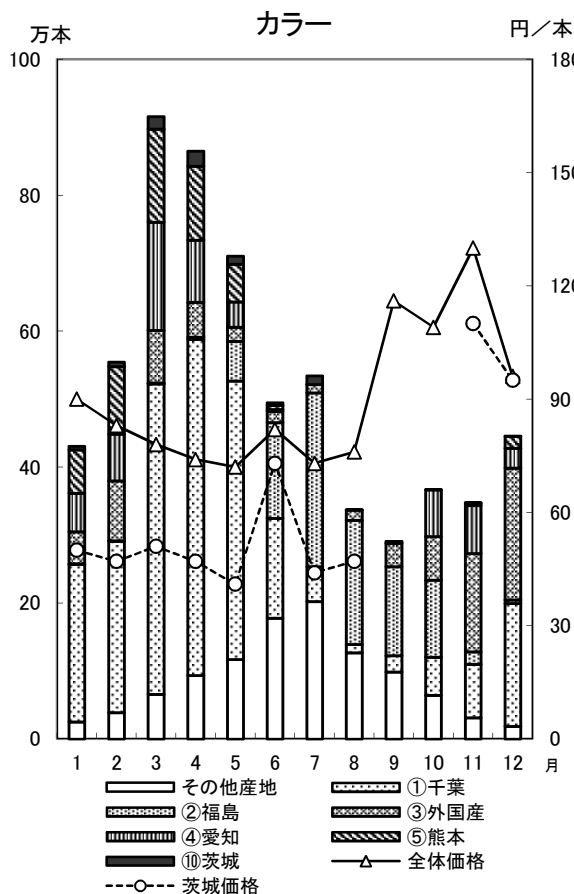
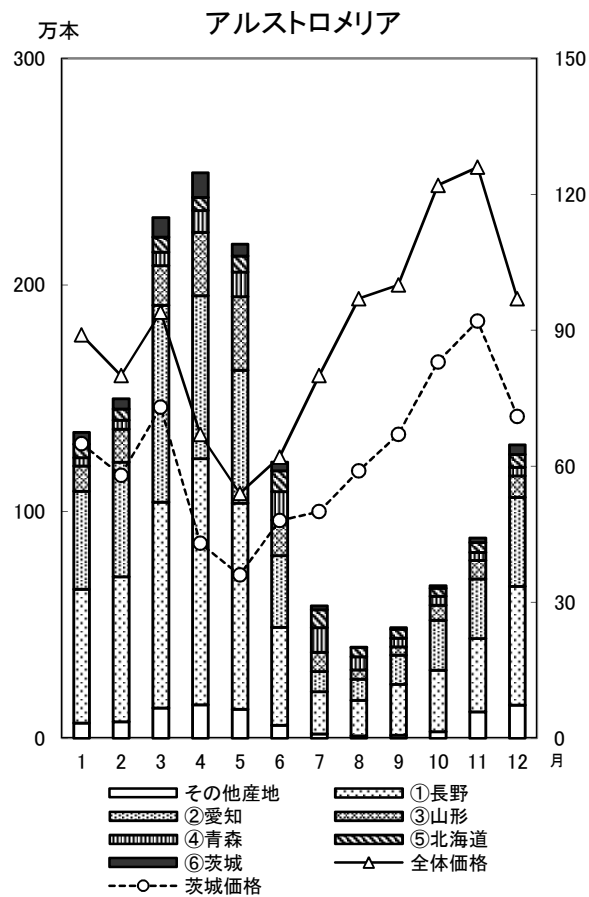
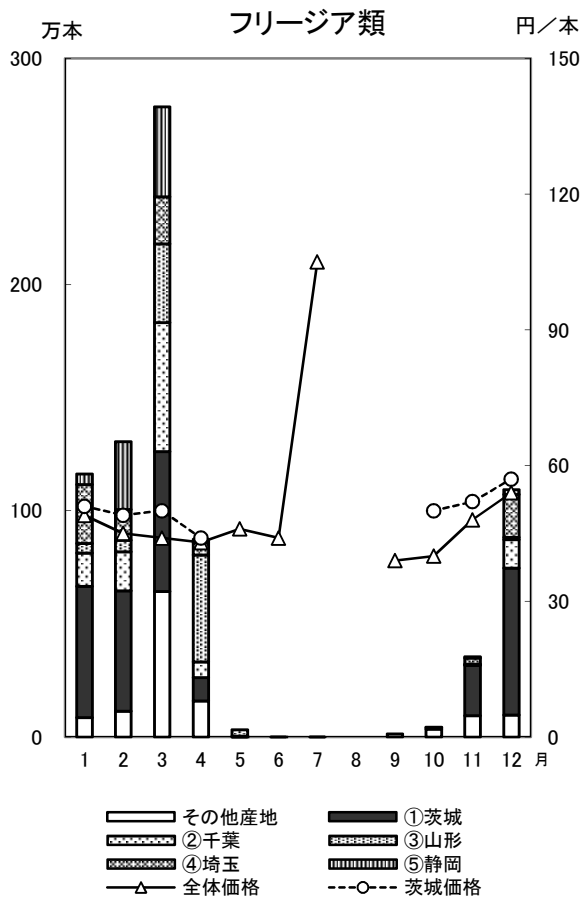
(5) 東京都中央卸売市場 主要品目の産地別入荷状況

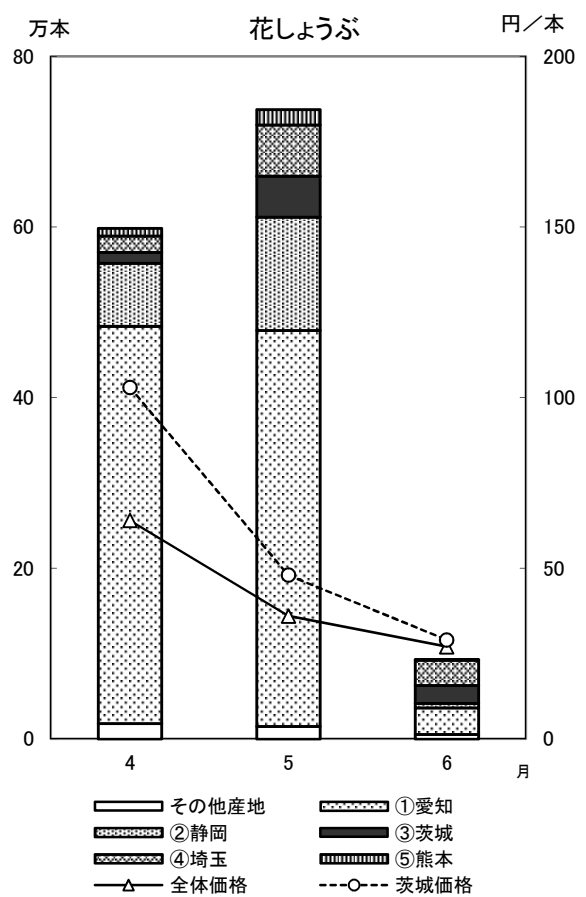
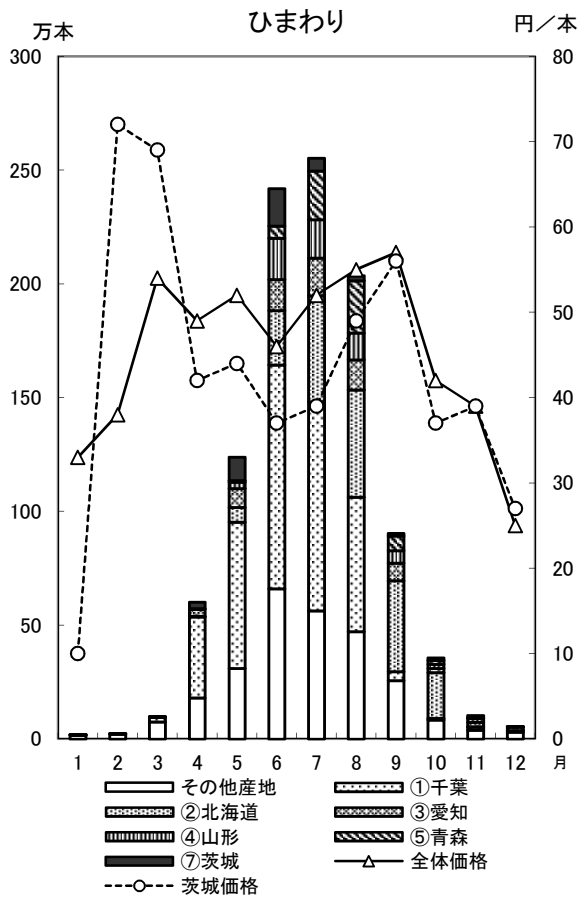
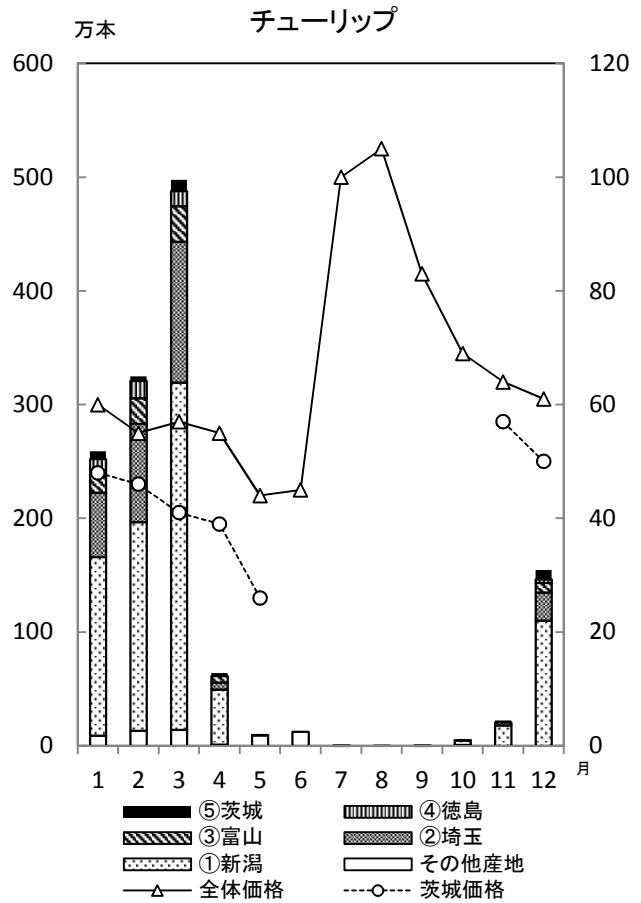
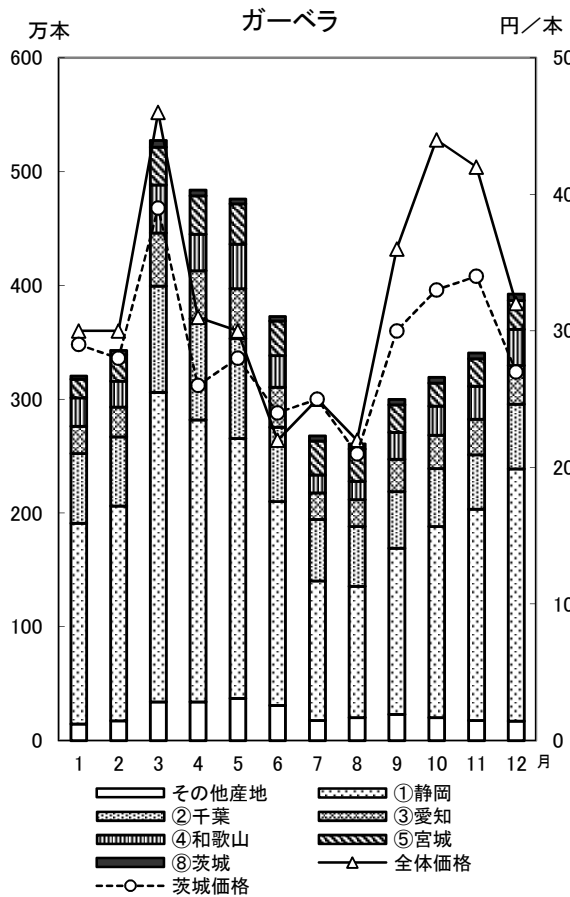
○内の数字は都中央卸売市場の入荷数量順位

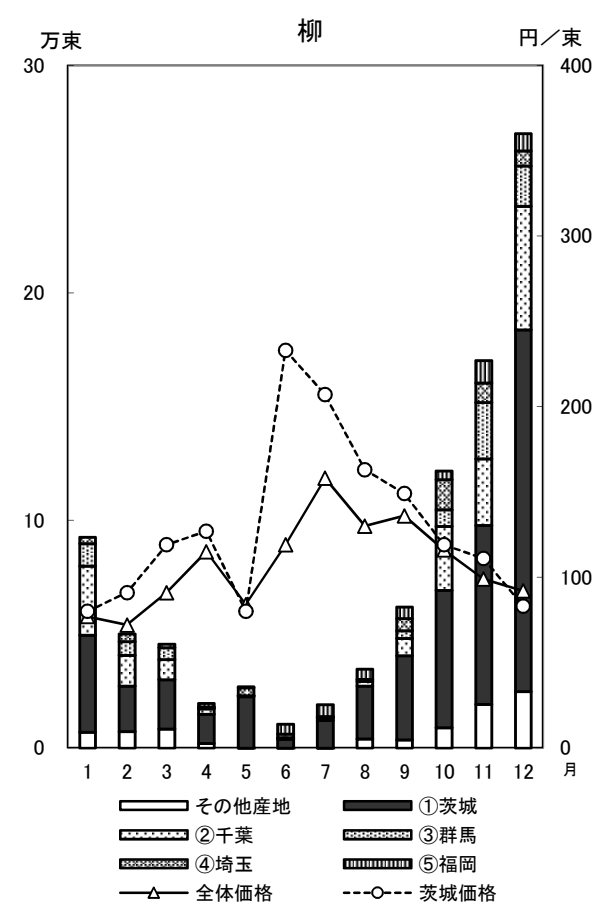
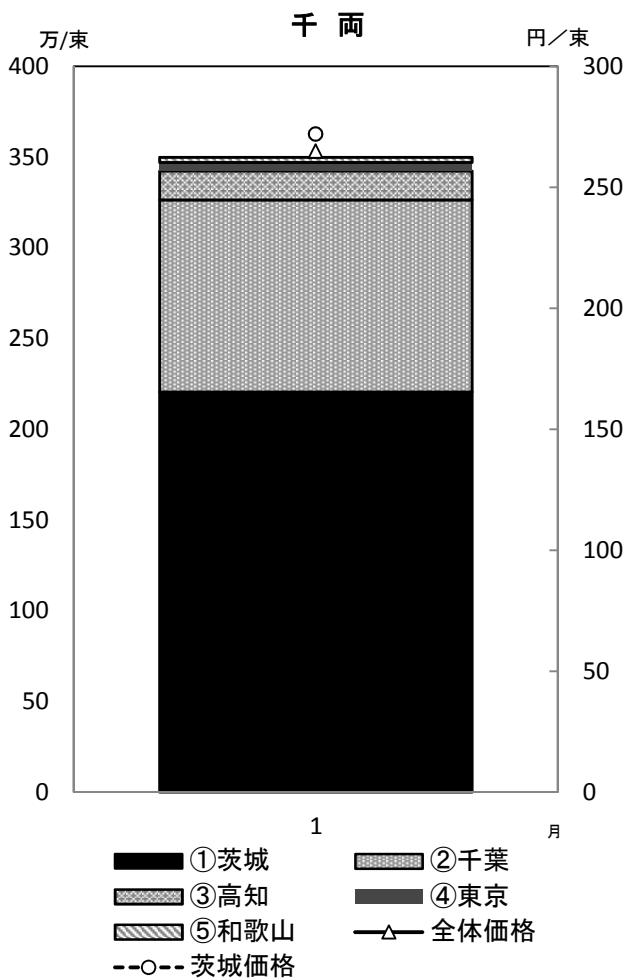
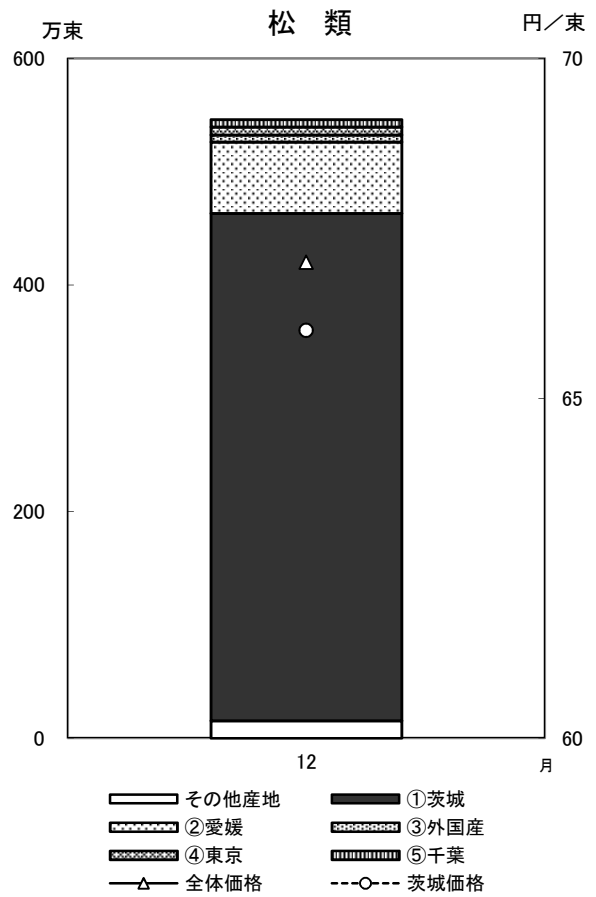
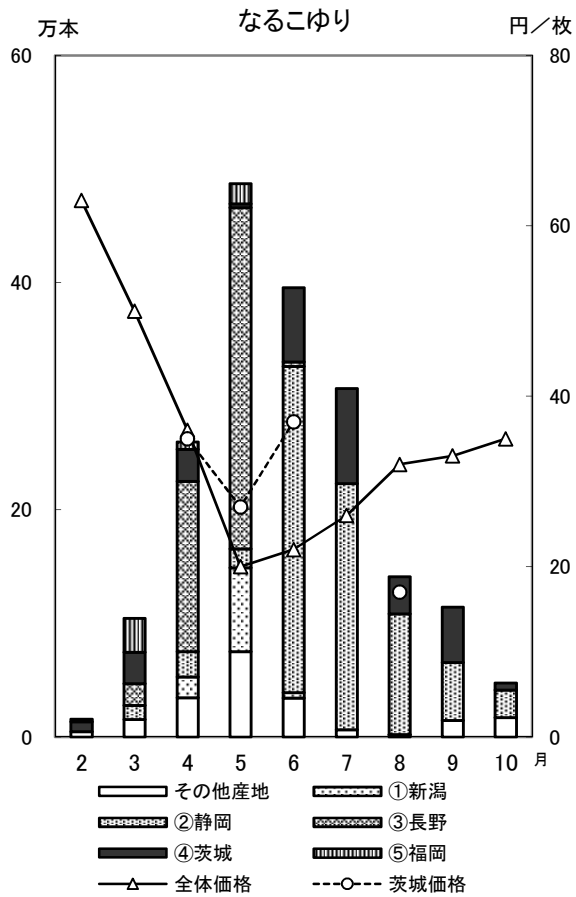


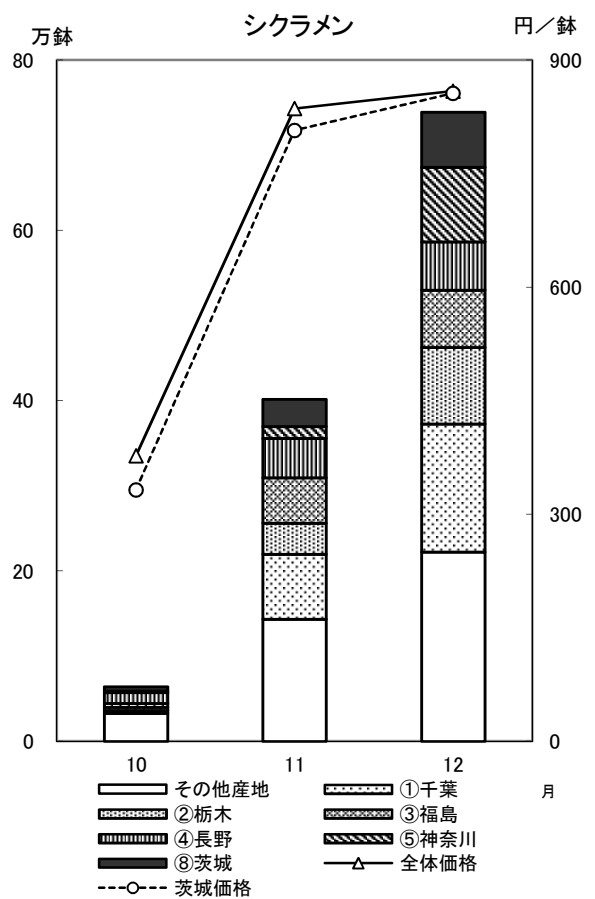
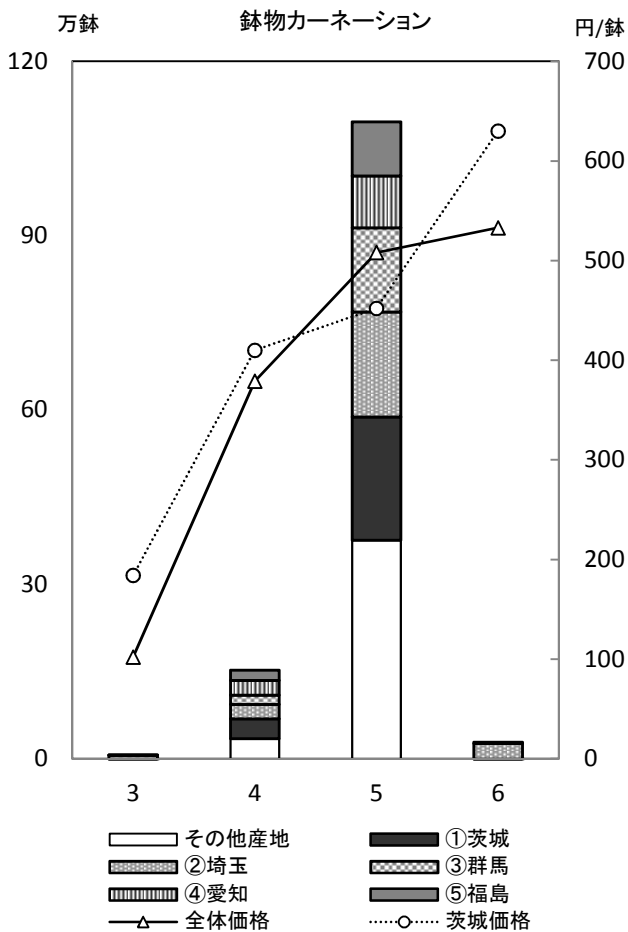
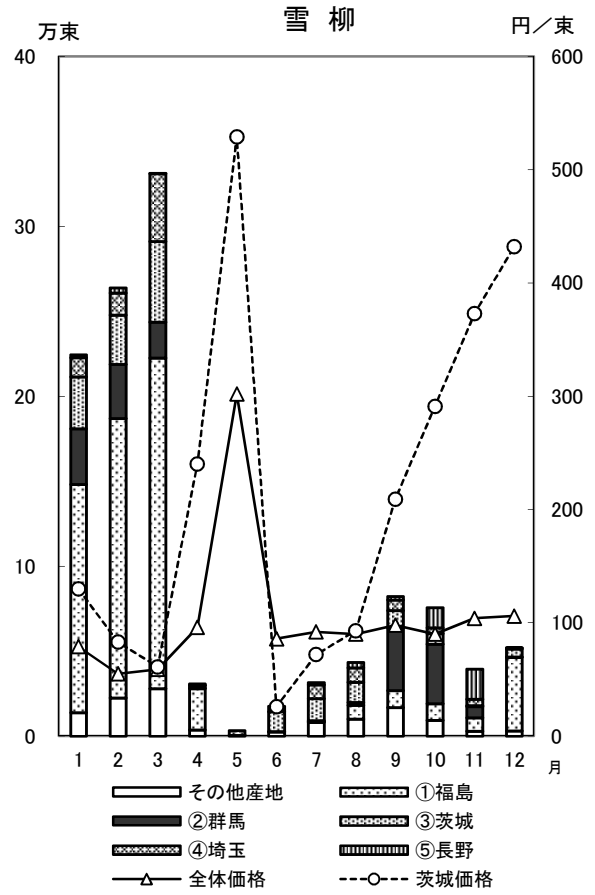
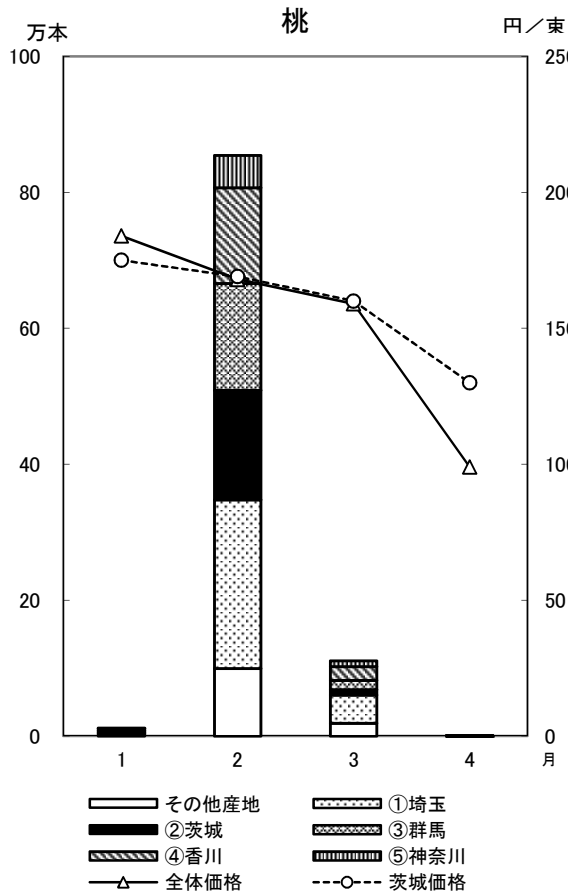


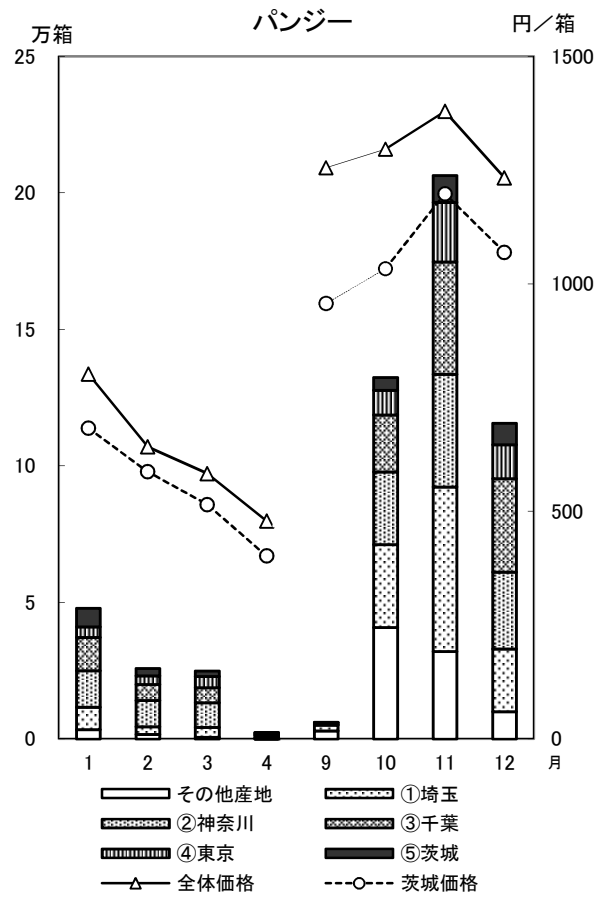
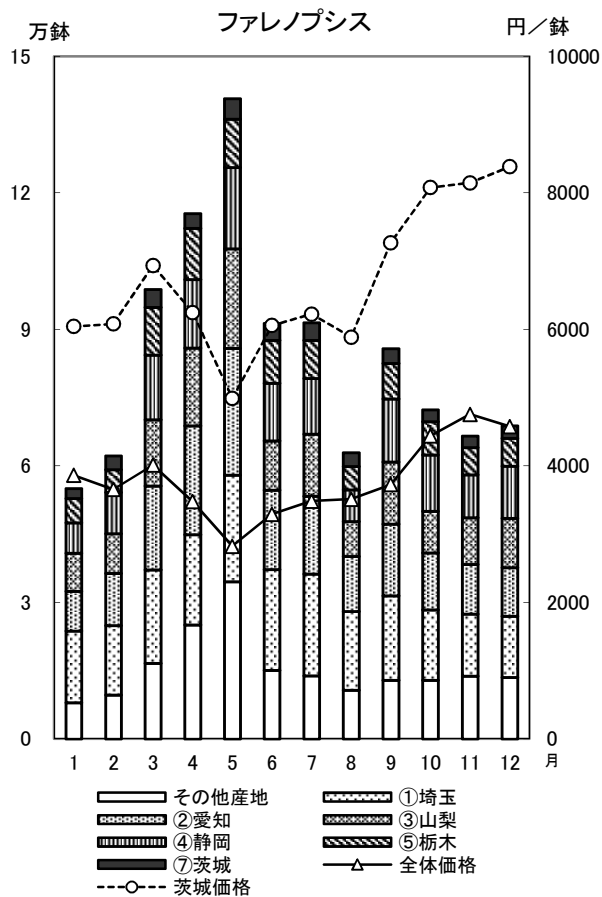
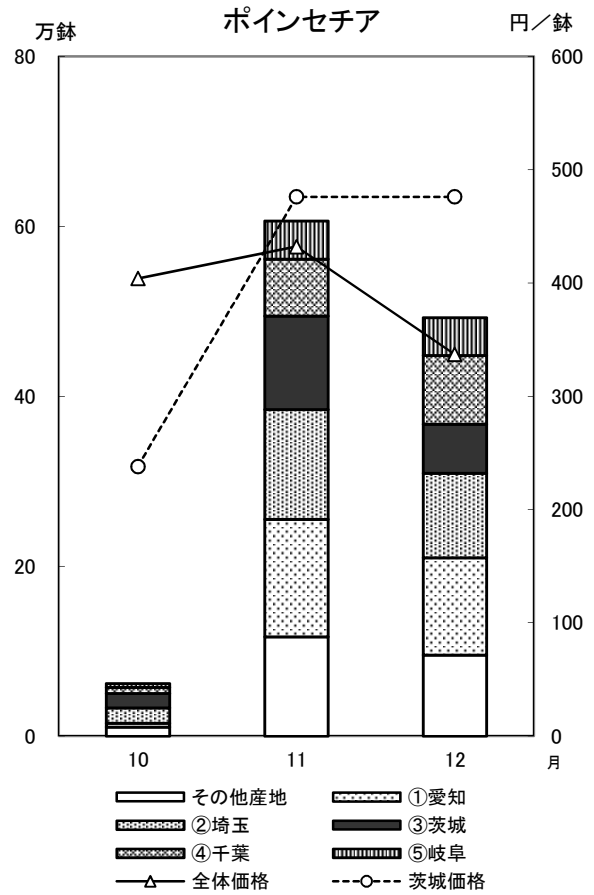
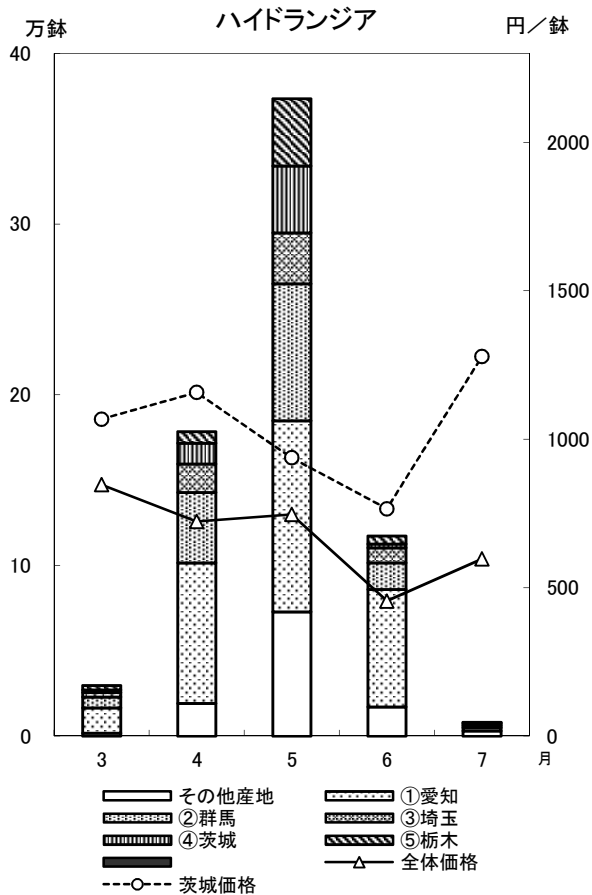












(6) 東京都中央卸売市場 主要品目の外国産切花入荷状況

区 分		平成22年計	前年比	1月	2月	3月	4月
輪菊	数量(千本)	11,831	141.6%	900	714	2,880	290
	金額(千円)	563,464	155.2%	30,817	21,061	131,019	15,834
	価格(円/本)	48	110.4%	34	30	45	55
	数量シェア(%)	8.4%	155.0%	9.6%	8.4%	16.5%	3.2%
	金額シェア(%)	5.9%	153.0%	4.9%	3.9%	10.8%	2.6%
	対都中央価格比(%)	71.6%	100.5%	51.1%	46.6%	65.0%	81.5%
スプレー菊	数量(千本)	27,178	136.5%	1,557	1,454	3,656	1,509
	金額(千円)	1,367,347	137.2%	70,905	59,981	178,741	68,565
	価格(円/本)	50	99.9%	46	41	49	45
	数量シェア(%)	35.5%	129.9%	34.6%	32.1%	39.9%	29.2%
	金額シェア(%)	34.3%	125.9%	31.6%	29.6%	37.1%	28.0%
	対都中央価格比(%)	96.5%	96.4%	91.1%	91.7%	94.0%	96.7%
バラ	数量(千本)	17,882	103.9%	1,586	2,004	3,187	1,502
	金額(千円)	978,345	115.2%	68,244	94,551	183,444	64,290
	価格(円/本)	55	111.4%	43	47	58	43
	数量シェア(%)	24.0%	108.2%	33.3%	40.3%	42.9%	22.4%
	金額シェア(%)	18.4%	115.0%	19.1%	22.7%	25.9%	13.6%
	対都中央価格比(%)	76.0%	104.6%	57.4%	56.2%	60.6%	60.3%
スプレーバラ	数量(千本)	3,848	133.0%	236	124	347	389
	金額(千円)	190,738	142.3%	11,672	7,957	31,912	17,907
	価格(円/本)	50	107.9%	49	64	92	46
	数量シェア(%)	17.3%	144.2%	15.2%	8.7%	12.6%	16.3%
	金額シェア(%)	10.2%	149.1%	8.4%	5.0%	8.9%	8.7%
	対都中央価格比(%)	59.0%	103.1%	55.3%	58.1%	71.0%	53.5%
カーネーション	数量(千本)	28,031	119.2%	1,105	1,085	3,327	2,181
	金額(千円)	1,107,345	124.0%	38,943	38,697	136,376	90,837
	価格(円/本)	38	100.1%	40	33	42	36
	数量シェア(%)	47.5%	113.8%	35.0%	34.5%	52.7%	41.9%
	金額シェア(%)	40.8%	114.4%	27.6%	27.5%	43.4%	32.8%
	対都中央価格比(%)	85.9%	99.6%	82.0%	79.3%	82.0%	78.6%
スプレーカーネーション	数量(千本)	18,589	120.2%	910	1,004	2,283	1,521
	金額(千円)	637,394	135.0%	25,566	28,630	87,069	51,123
	価格(円/本)	34	111.3%	28	29	38	34
	数量シェア(%)	34.9%	121.0%	29.9%	30.8%	39.9%	29.6%
	金額シェア(%)	25.8%	130.4%	19.6%	20.0%	27.8%	18.8%
	対都中央価格比(%)	74.5%	109.7%	65.3%	64.8%	69.3%	63.4%
トルコギキョウ類	数量(千本)	2,425	199.1%	404	456	606	249
	金額(千円)	279,771	201.6%	49,660	52,239	72,116	27,796
	価格(円/本)	115	100.9%	123	115	119	111
	数量シェア(%)	8.2%	196.7%	29.9%	37.9%	65.1%	16.3%
	金額シェア(%)	7.1%	190.8%	25.3%	30.4%	25.7%	9.9%
	対都中央価格比(%)	86.7%	97.4%	84.8%	80.1%	73.0%	61.2%
グラジオラス類	数量(千本)	399	75.1%	32	52	193	0
	金額(千円)	16,234	81.4%	1,391	1,430	9,333	0
	価格(円/本)	41	109.3%	43	28	48	0
	数量シェア(%)	6.0%	76.8%	11.0%	14.0%	35.0%	0.0%
	金額シェア(%)	4.0%	68.2%	9.0%	9.0%	32.0%	0.0%
	対都中央価格比(%)	71.0%	94.6%	76.0%	67.0%	89.0%	0.0%
ゆり類	数量(千本)	2,320	93.5%	103	91	164	74
	金額(千円)	238,213	110.4%	11,532	11,611	22,890	9,283
	価格(円/本)	103	118.5%	112	127	139	125
	数量シェア(%)	7.2%	102.8%	5.7%	5.5%	5.3%	3.4%
	金額シェア(%)	4.4%	109.2%	3.5%	3.5%	3.9%	2.3%
	対都中央価格比(%)	61.8%	107.4%	62.4%	64.9%	73.0%	66.3%

5月	6月	7月	8月	9月	10月	11月	12月	品目
358	392	580	1,023	1,438	625	825	1,807	輪菊
17,657	23,140	34,455	57,012	90,589	27,293	44,510	70,077	
49	59	59	56	63	44	54	39	
3.7%	4.4%	5.2%	6.6%	9.1%	6.6%	9.0%	10.3%	
3.1%	3.7%	4.2%	5.4%	8.1%	5.0%	6.8%	6.0%	
83.5%	85.5%	80.3%	80.8%	90.0%	75.2%	75.0%	58.8%	
1,494	1,460	2,026	3,449	3,302	1,722	1,944	3,605	スプレー菊
70,704	76,889	118,166	203,683	206,856	77,479	80,488	46,890	
47	53	58	59	63	45	41	13	
29.5%	28.4%	34.4%	42.2%	41.0%	29.8%	32.3%	0.9%	
28.0%	26.6%	32.7%	41.6%	40.7%	29.7%	29.6%	11.7%	
94.7%	94.1%	95.6%	98.4%	99.4%	100.0%	92.0%	29.6%	
644	230	313	536	1,605	2,273	1,962	2,038	バラ
40,142	13,979	22,857	36,755	116,483	119,485	108,826	109,289	
62	61	73	69	73	53	55	54	
9.5%	3.5%	6.1%	11.7%	24.8%	28.4%	28.3%	33.5%	
8.6%	4.3%	8.1%	14.7%	24.1%	22.4%	19.8%	23.1%	
90.3%	121.5%	132.6%	124.6%	96.8%	79.7%	69.3%	68.8%	
384	283	255	211	219	416	518	465	スプレーバラ
14,693	6,549	5,475	5,758	14,625	23,642	28,222	22,327	
38	23	21	27	67	57	55	48	
15.0%	11.7%	12.4%	12.5%	12.7%	23.0%	25.9%	25.7%	
7.2%	5.1%	5.3%	6.3%	8.7%	13.7%	14.9%	14.1%	
48.1%	43.9%	42.9%	50.0%	68.8%	60.0%	57.4%	54.8%	
2,824	1,346	1,661	2,494	3,304	2,420	2,587	3,697	カーネーション
118,190	53,919	61,553	100,362	148,007	105,735	107,969	106,755	
41	37	35	38	40	38	33	36	
40.7%	36.9%	34.3%	50.6%	56.1%	55.9%	55.9%	61.7%	
35.6%	31.1%	29.8%	43.2%	52.3%	51.2%	51.6%	53.0%	
87.2%	83.5%	86.2%	85.6%	93.3%	91.0%	92.7%	84.9%	
1,521	920	938	1,502	2,288	1,588	1,585	2,530	カーンスプレー
46,765	28,992	28,124	54,645	85,696	60,498	62,930	77,357	
31	32	30	36	37	38	40	31	
23.5%	24.0%	20.0%	34.6%	42.5%	42.8%	47.3%	58.3%	
16.9%	15.6%	14.1%	25.4%	35.0%	34.8%	41.3%	48.0%	
71.5%	65.6%	69.7%	72.8%	83.2%	81.1%	86.3%	82.6%	
79	3	6	5	5	5	95	513	トルコギキョウ
5,227	87	225	122	269	337	12,716	58,979	
0	32	39	26	52	73	133	115	
3.6%	0.1%	0.2%	0.1%	0.1%	0.2%	4.2%	29.5%	
1.5%	0.0%	0.1%	0.0%	0.1%	0.1%	3.5%	23.0%	
41.2%	26.4%	34.8%	27.7%	46.7%	50.1%	81.8%	78.3%	
0	6	0	2	0	0	0	113	グラジオラス
0	171	9	129	26	0	0	3,744	
0	28	46	59	129	0	0	33	
0.0%	1.0%	0.0%	0.0%	0.0%	0.0%	0.0%	22.0%	
0.0%	1.0%	0.0%	0.0%	0.0%	0.0%	0.0%	14.0%	
0.0%	54.0%	82.0%	104.0%	179.0%	0.0%	0.0%	65.0%	
100	147	68	325	456	190	154	448	ゆり類
10,538	10,715	4,855	24,627	45,256	22,926	21,499	42,481	
106	73	71	76	99	121	140	95	
3.8%	5.1%	2.0%	8.6%	13.8%	8.0%	7.3%	14.0%	
2.4%	2.8%	1.1%	4.9%	8.4%	5.1%	4.8%	7.9%	
63.2%	54.3%	55.2%	57.4%	60.5%	64.5%	66.1%	55.8%	