

2. 追加調査結果

2.1 追加調査概要

2.1.1 調査目的

昨年度実施した新処分場整備予定地の地質調査で、本処分場の埋め立て予定地内に位置するボーリング No.2 地点において、高い透水性が確認されたことから、近傍地点でボーリング調査（No.5 地点）やルジオンテストなどの詳細調査を実施する。

また豊水期における水質調査や、計画地流域の水収支の概略検討のための水文調査を行う。

2.1.2 調査内容

〈地質調査〉

- ・ボーリング 1 孔 40m
- ・ルジオンテスト 6 回
- ・ボアホールカメラ観察
- ・温度検層

〈水文調査〉

- ・ボーリング孔の水位観測（5 箇所）
- ・湛水面の水位観測
- ・場外への暗渠排水、上流側水路の流量観測
- ・水質分析（場内外 11 箇所）
- ・水の流入・流出の概算検討

2.2 ボーリング調査結果

ボーリング地点の地質断面図を、図 2.2.1 に示す。

また、ボーリング調査位置平面図と、No.5 孔のコア写真と地質区分を以下に示す。

追加ボーリング (No.5) の結果より、計画地西側の粘板岩分布域は、砂岩と粘板岩を主体とする地層からなり、地下深部では砂岩が多く分布することが判明した。

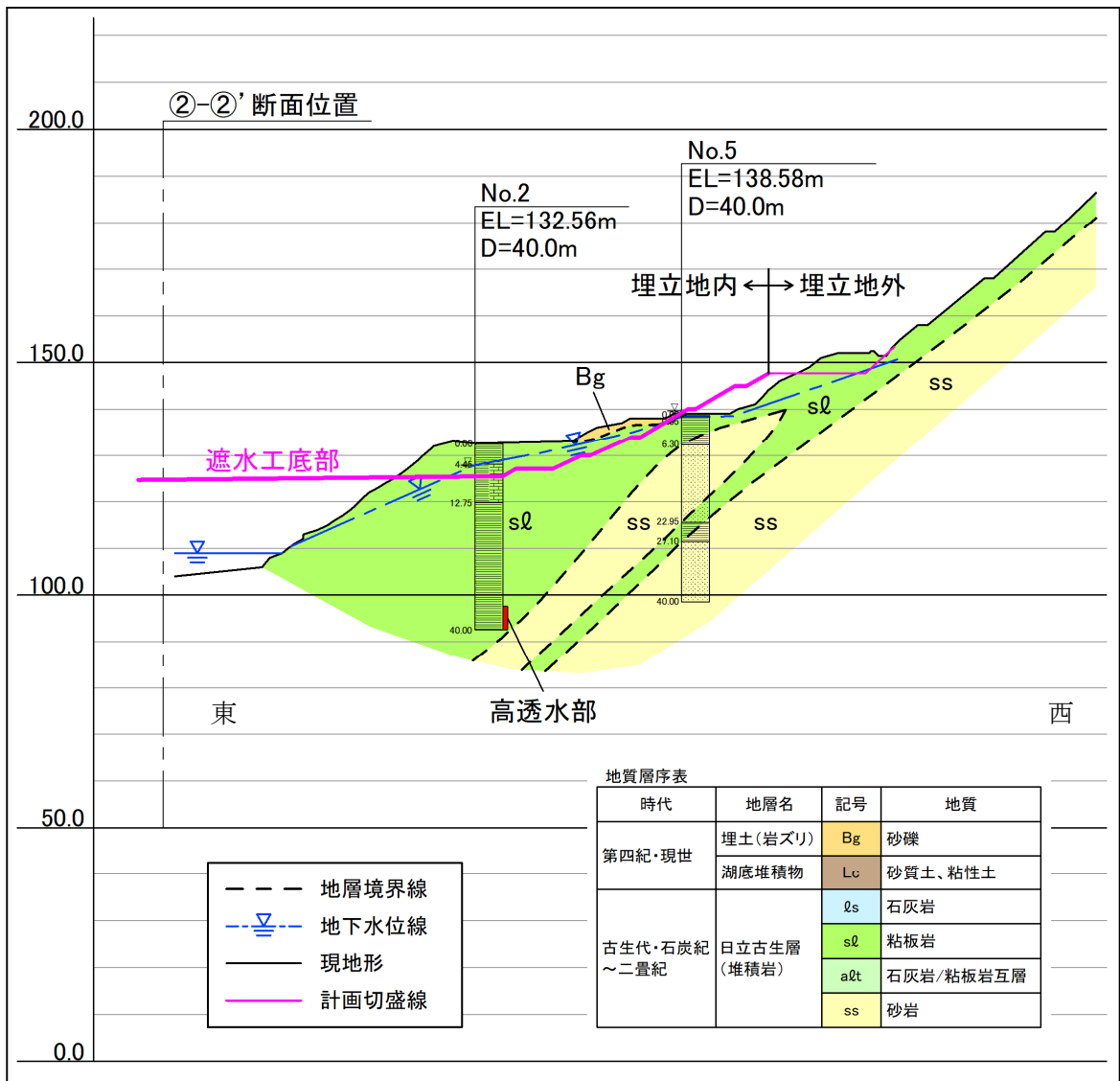


図 2.2.1 地質断面図 ④-④'

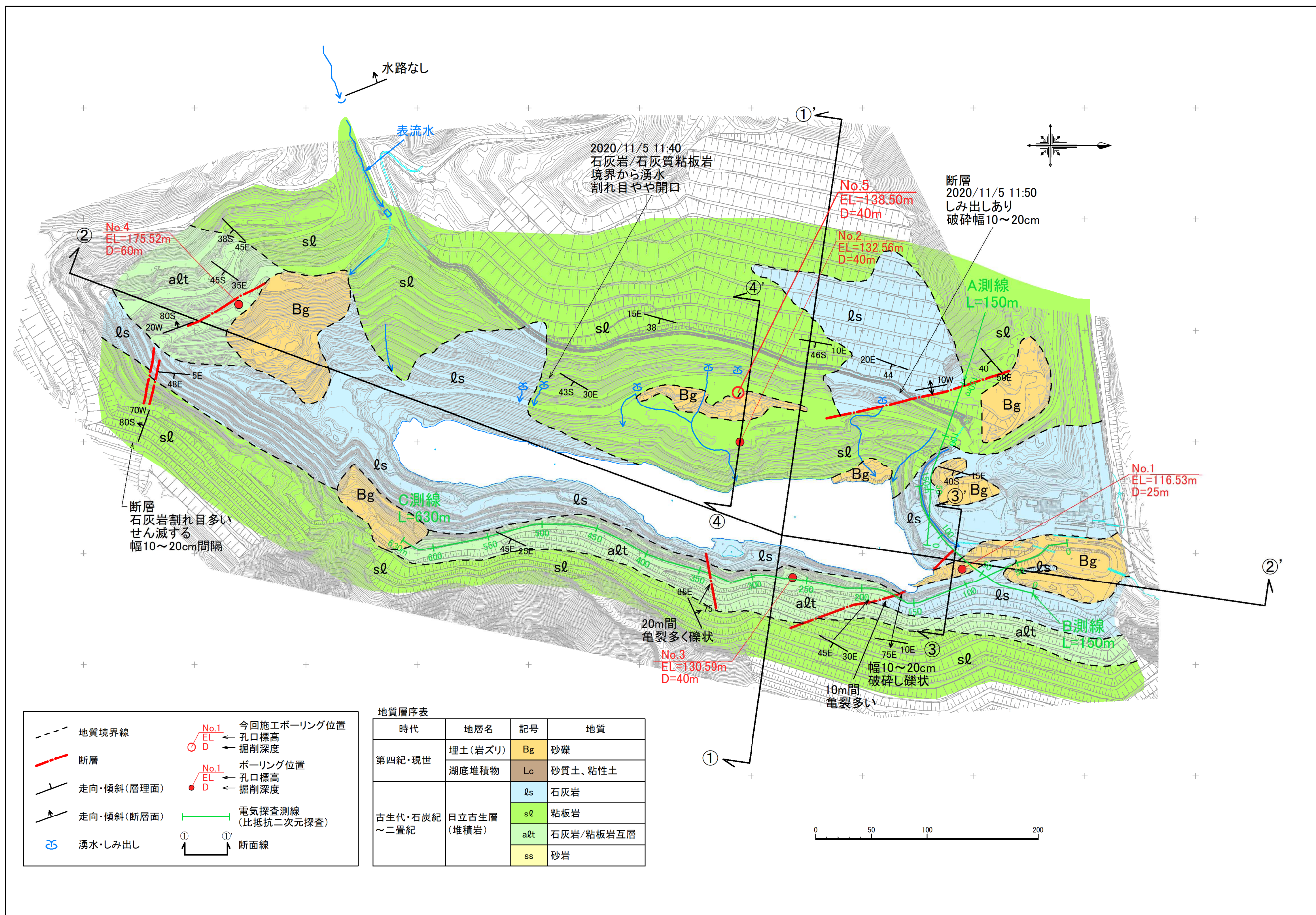
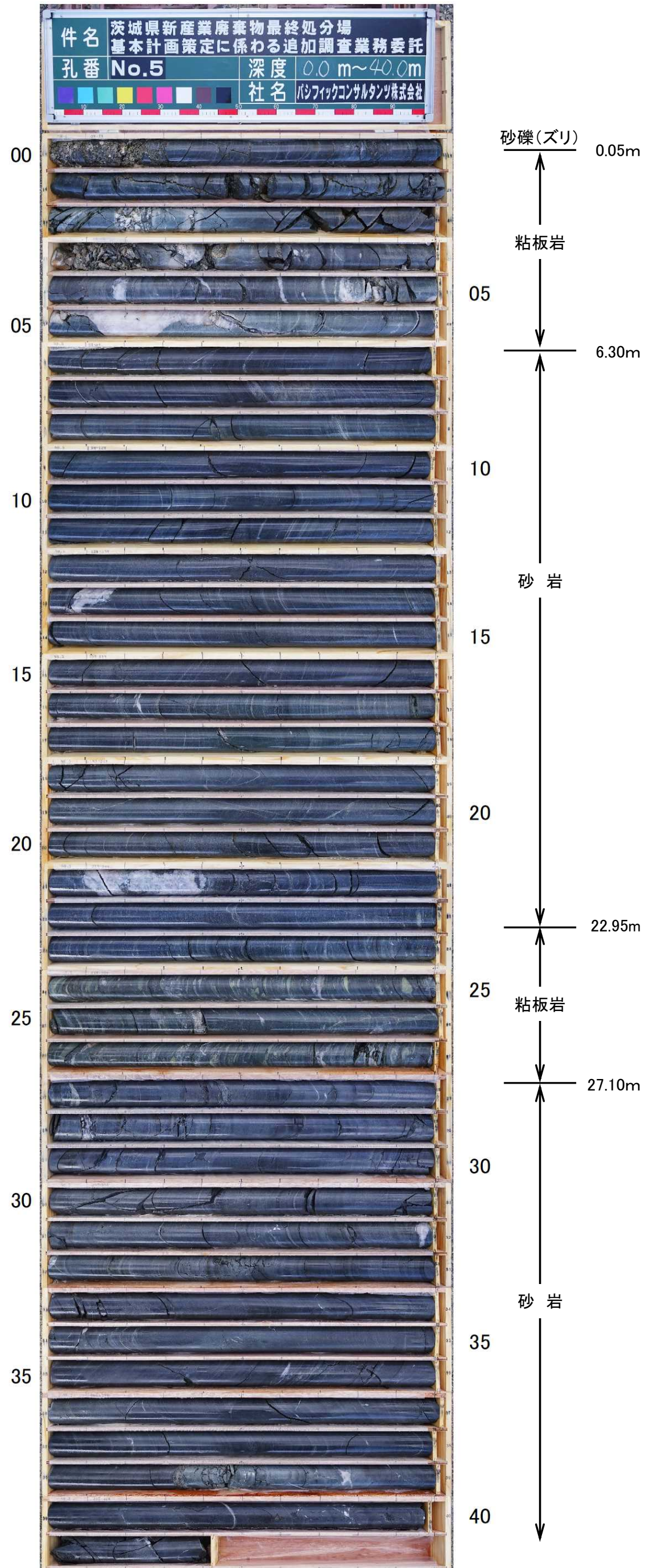


図 2.2.2 調査位置図



2.3 ルジオンテスト結果

基礎岩盤のうち、西側の粘板岩分布域の透水性を把握するために、透水試験（ルジオンテスト）を実施した。試験結果を表 2.3.1 に示す。

一般にダムでは、2～5 ルジオン以下を目標に、透水性の改良を行うが、本結果では、いずれも 2 ルジオン以下の低透水性を示した。なお、35～40m 間では、掘進後湧水が確認された。湧水量は、1.3L/min、被圧水頭は、GL+1.02m（11/5）であった。

表 2.3.1 ルジオンテスト結果（No.5 孔）

孔番	深度(m)	地層	ルジオン値	備考
No.5	10-15	砂岩	1.07	
	15-20	砂岩	0.05	
	20-25	砂岩、粘板岩	0.66	
	25-30	砂岩、粘板岩	1.50	
	30-35	砂岩	0.84	
	35-40	砂岩	1.87	湧水あり

2.4 ボアホールカメラ観察結果

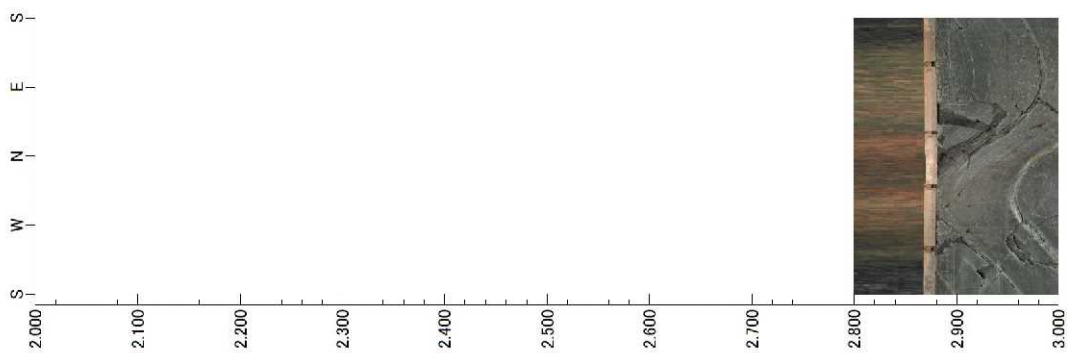
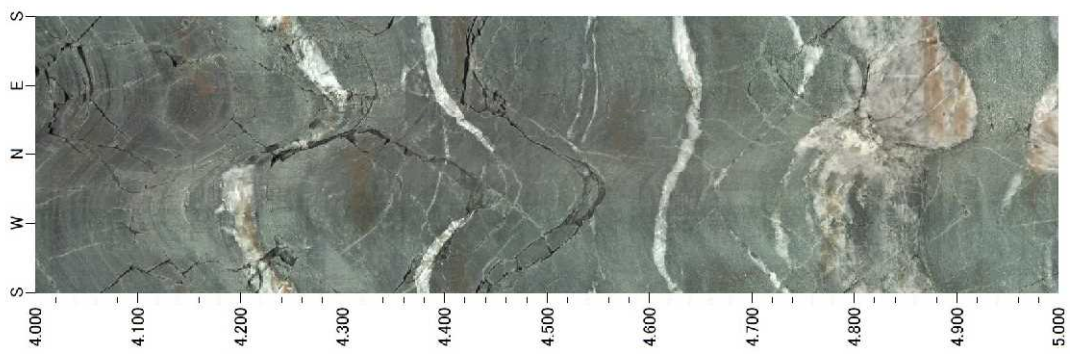
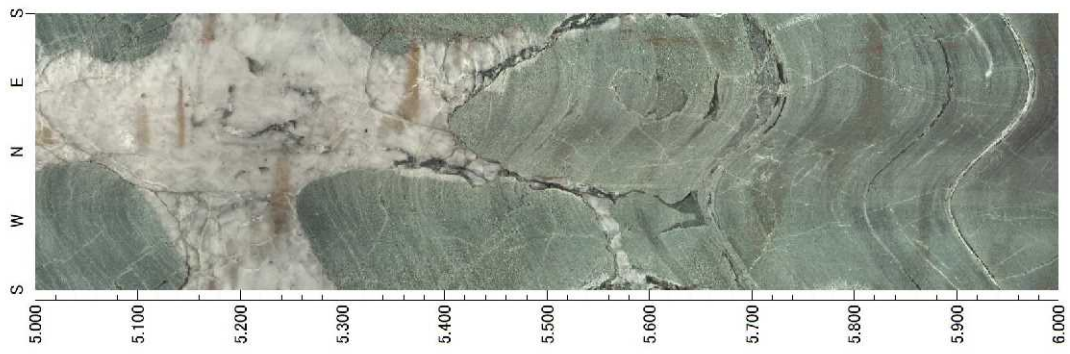
ボーリング No.5 孔のボアホールカメラの画像を以下に示す。

深度 2.88m までは、孔壁崩壊防止のため、ケーシングパイプを挿入しているため、撮影不可である。

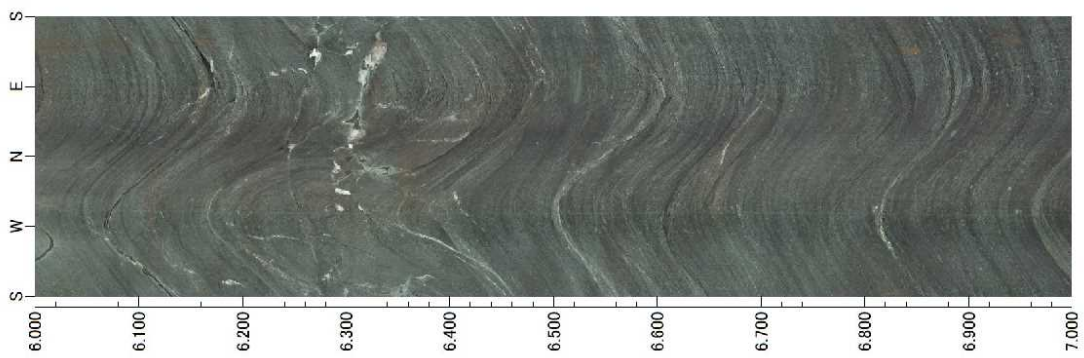
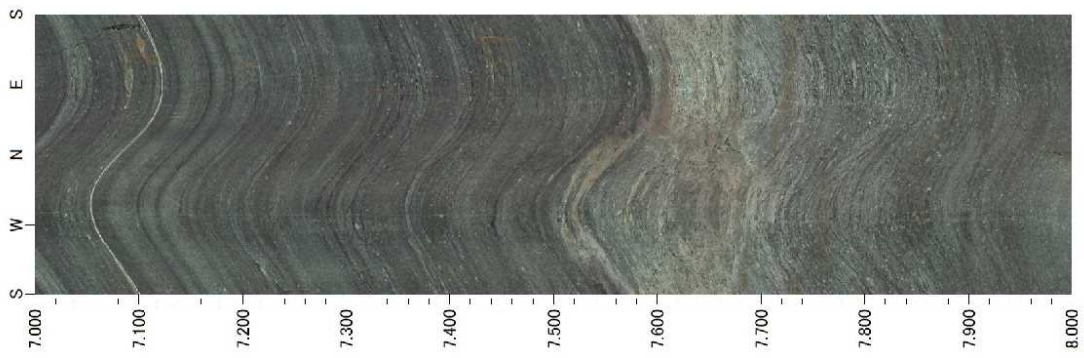
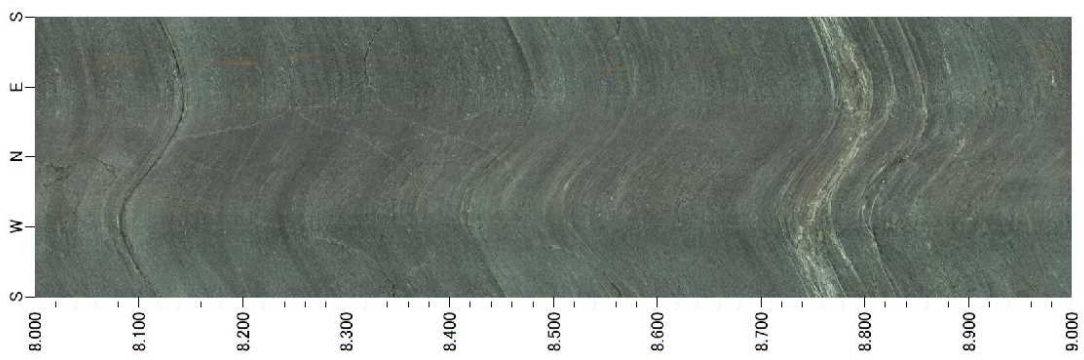
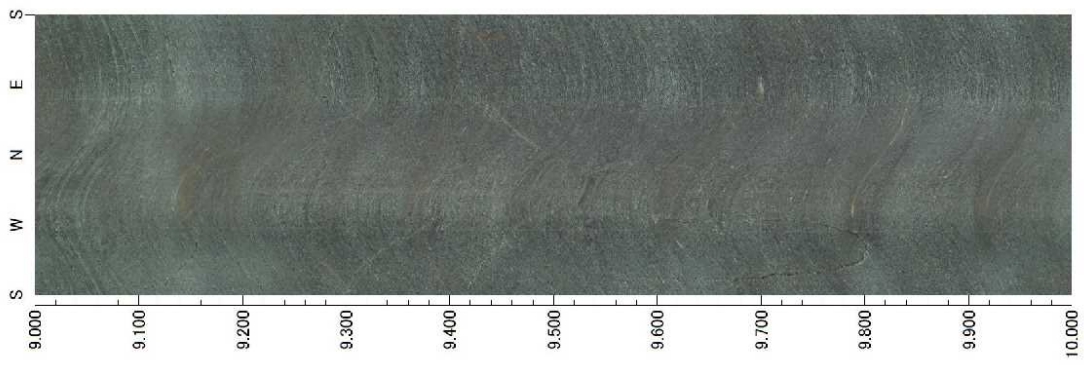
2.88m 以深が孔壁の画像である。粘板岩と砂岩よりなる地層である。表層 5m 付近まではやや割れ目はあるが、空洞はなく、5m 以深は、割れ目も少ない岩盤状況である。

特に 4~6m 付近に見られる、白色ないし灰白色の不規則な形状の部分は、石英脈である。38.4m 付近に見られる厚さ 2cm 程度の灰色の部分は、層理面沿いに挟在した粘土である。

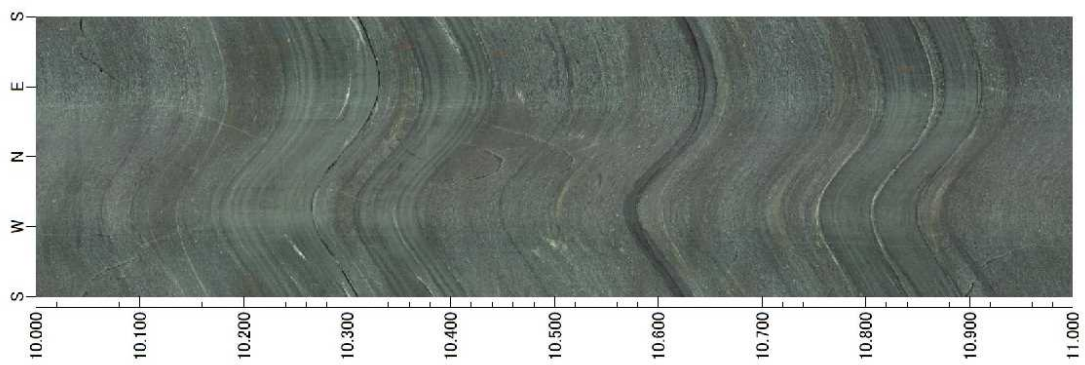
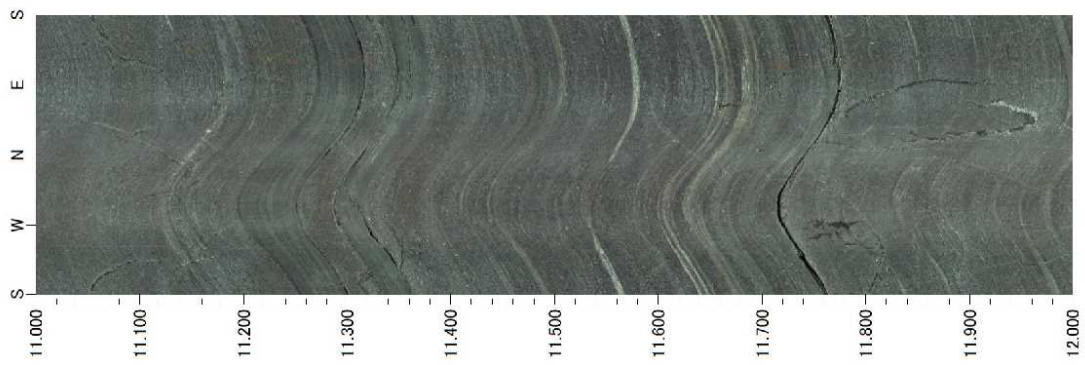
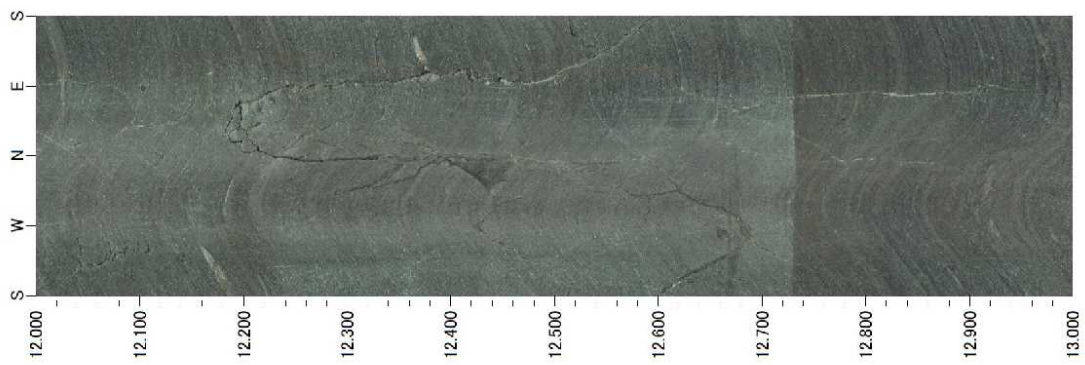
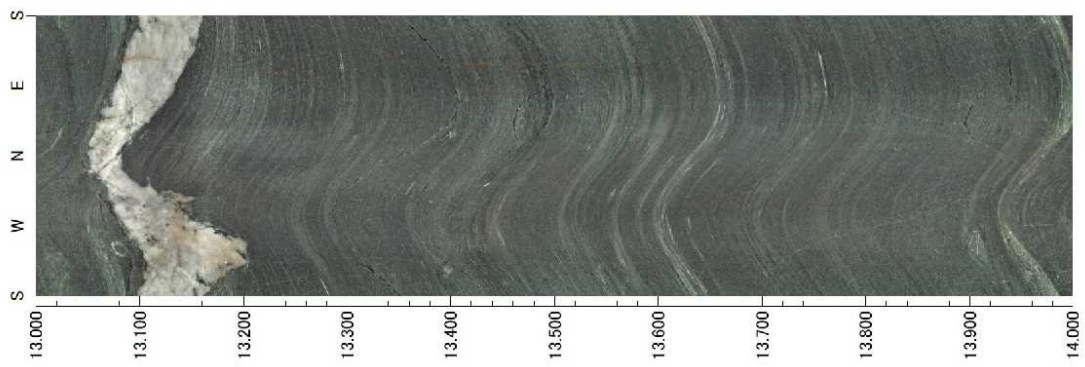
ポアホールカメラ画像 (1/10)



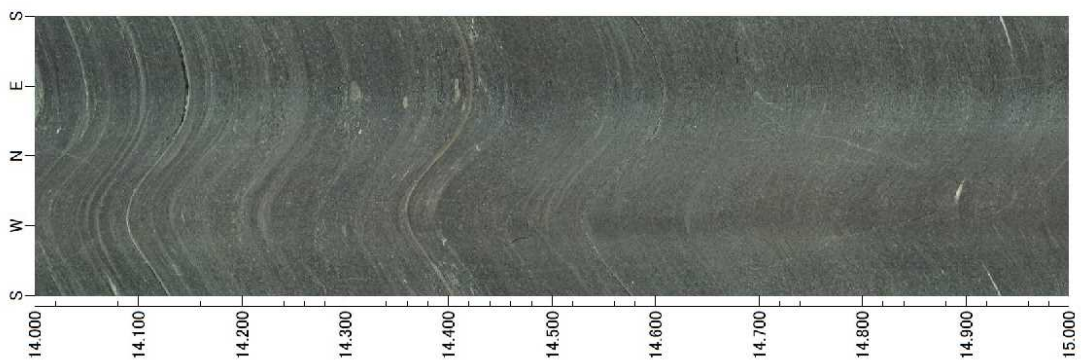
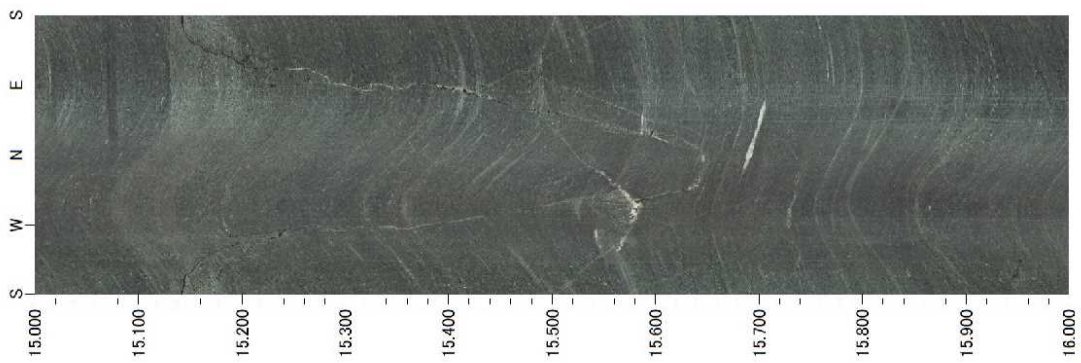
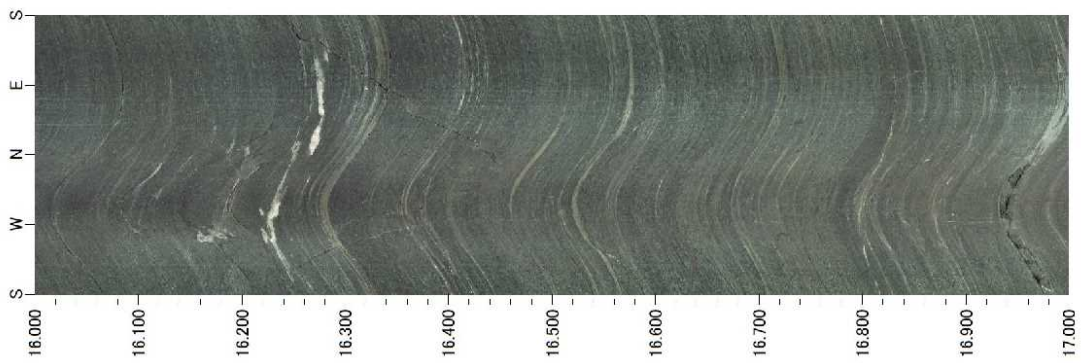
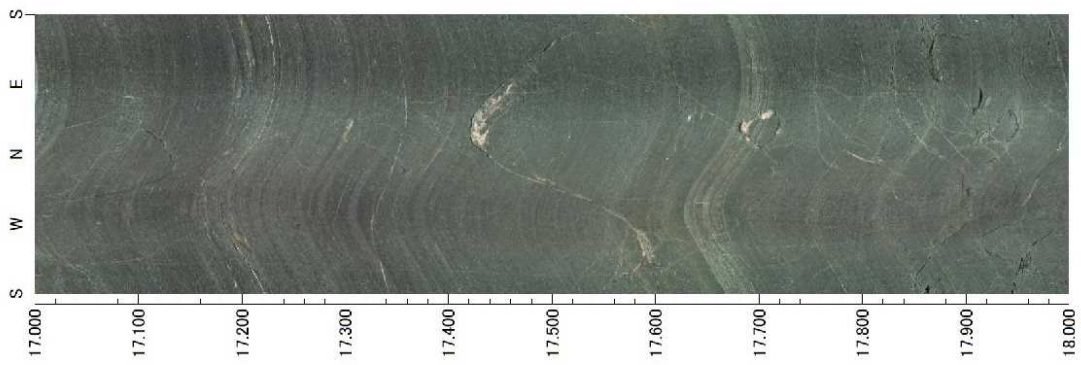
ポアホールカメラ画像 (2/10)



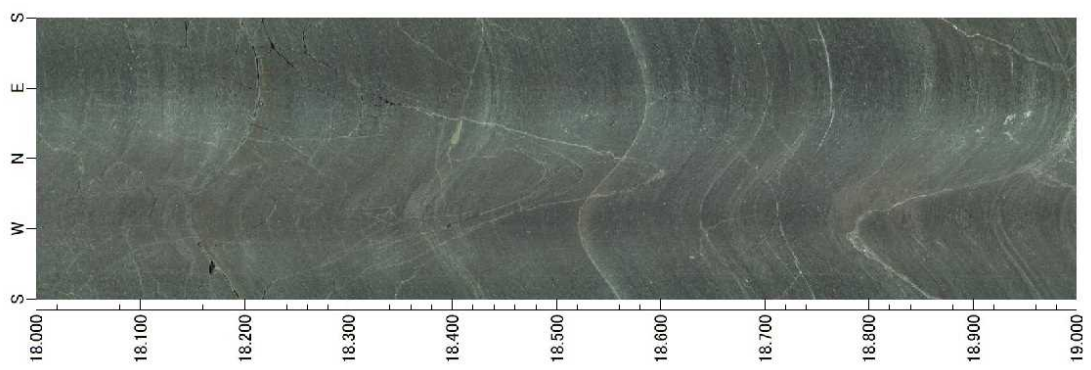
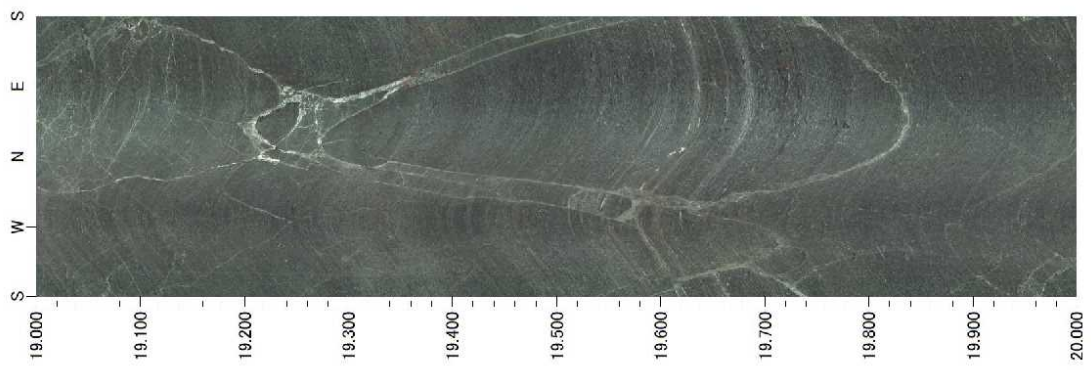
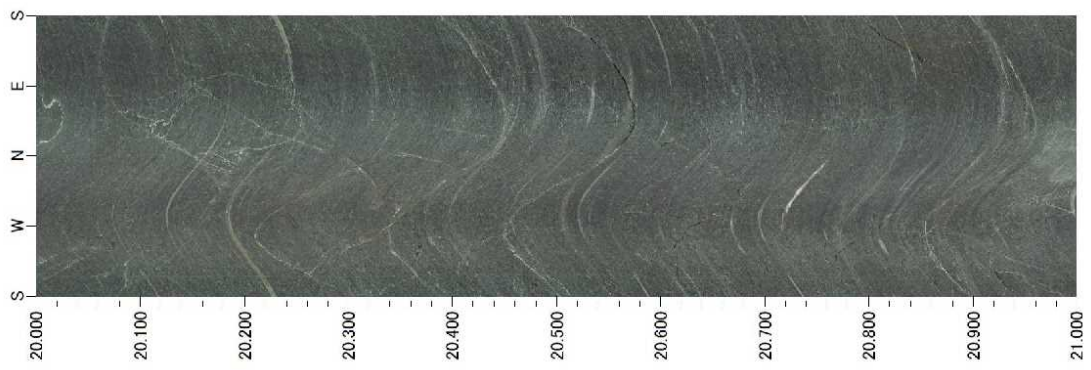
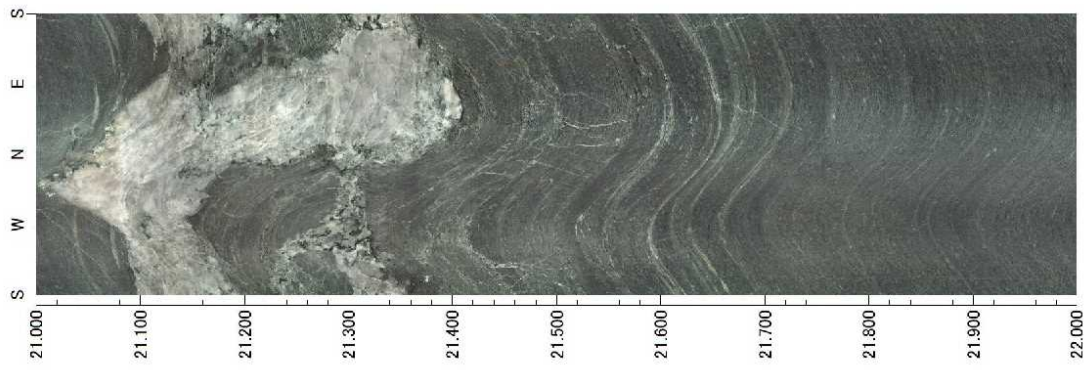
ポアホールカメラ画像 (3/10)



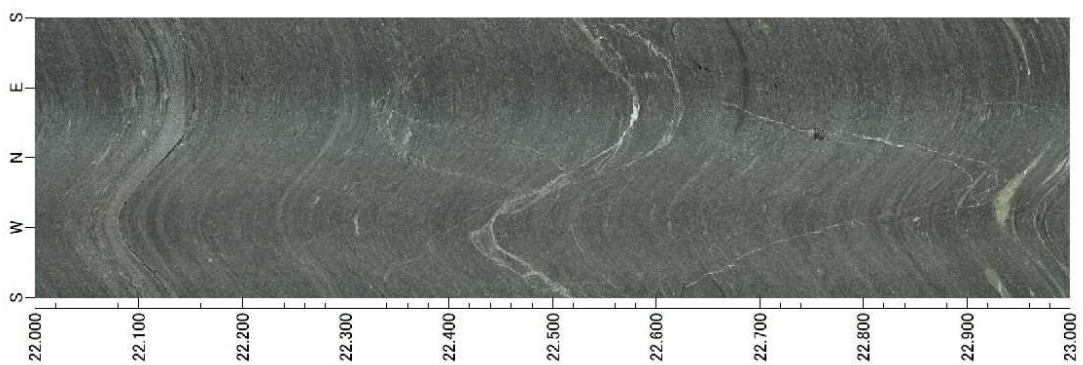
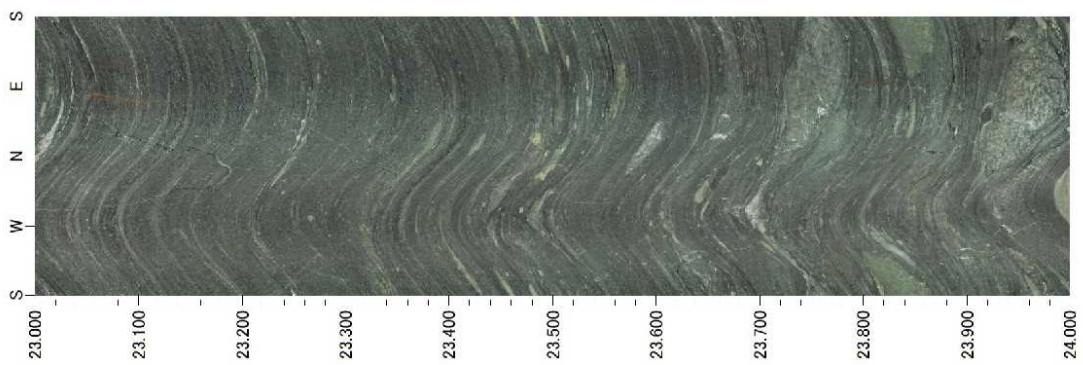
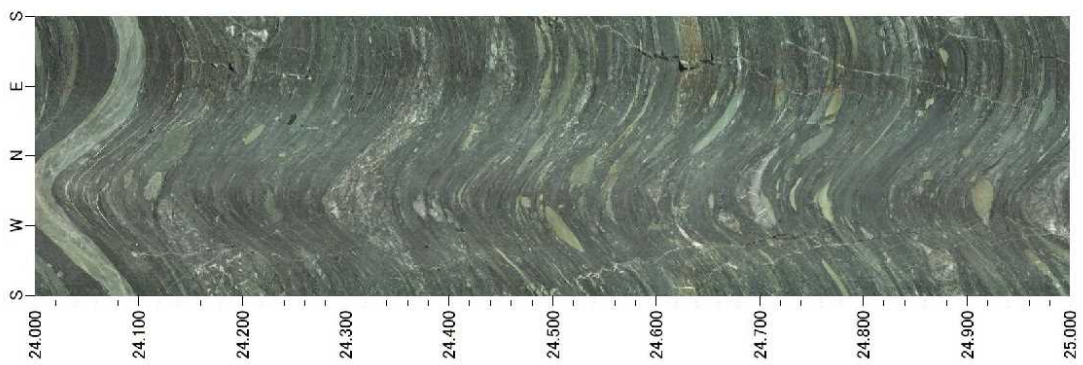
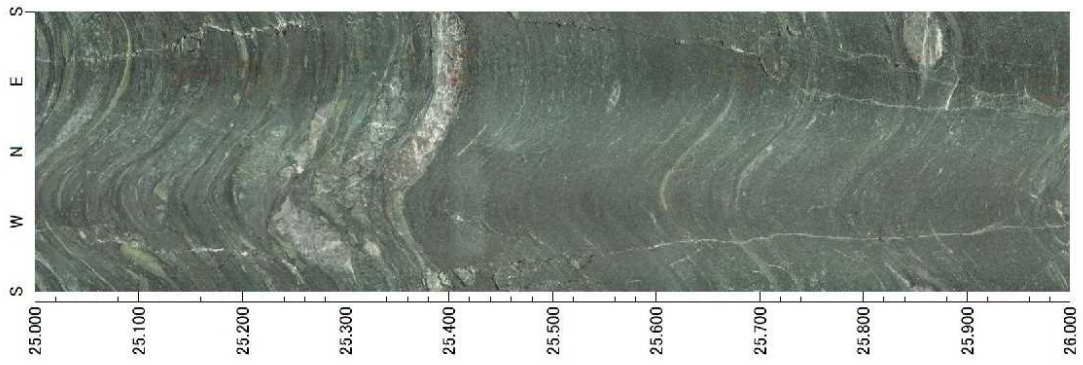
ポアホールカメラ画像 (4/10)



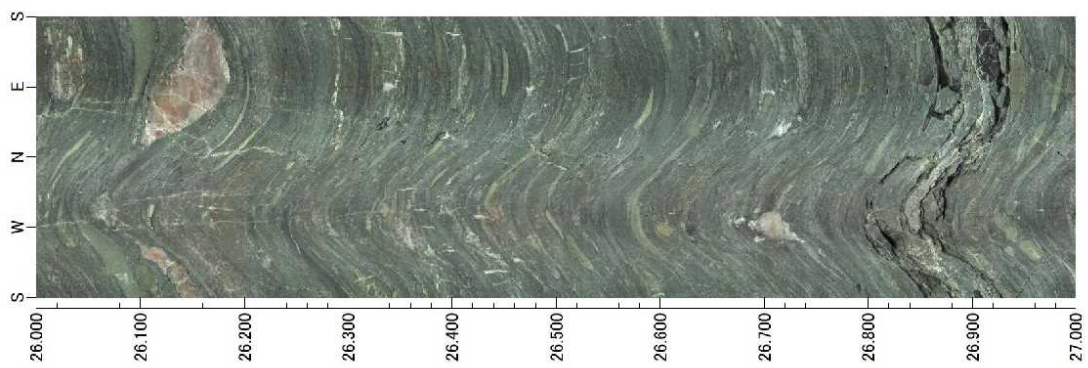
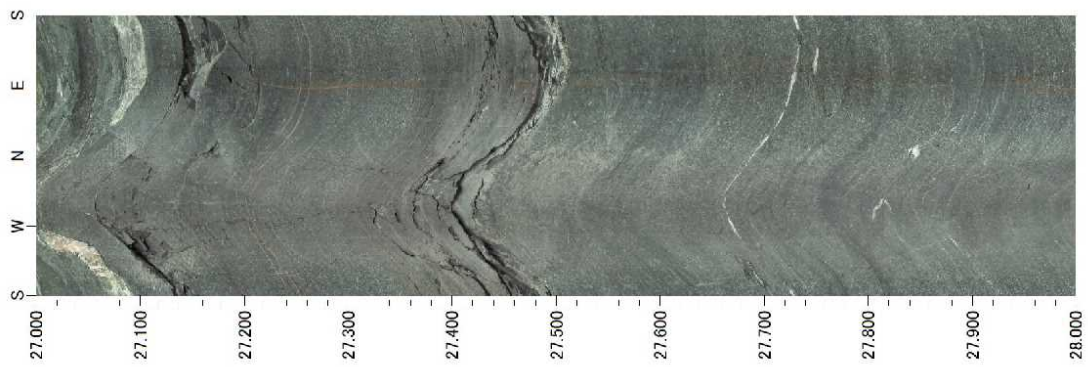
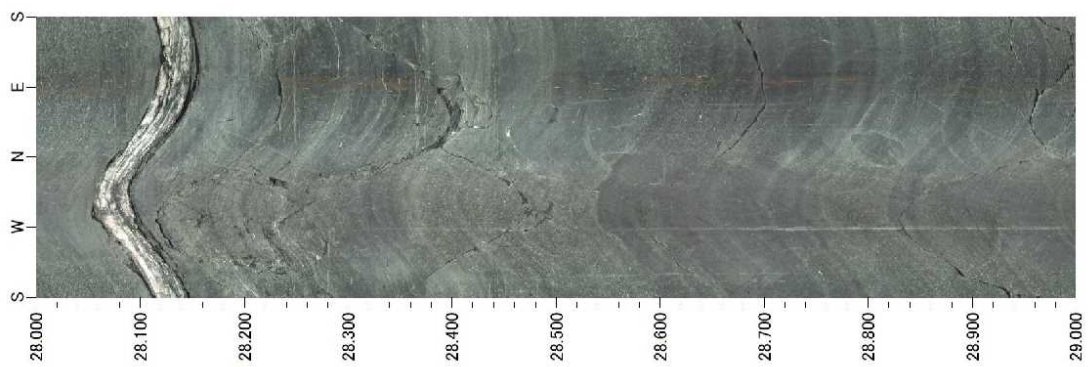
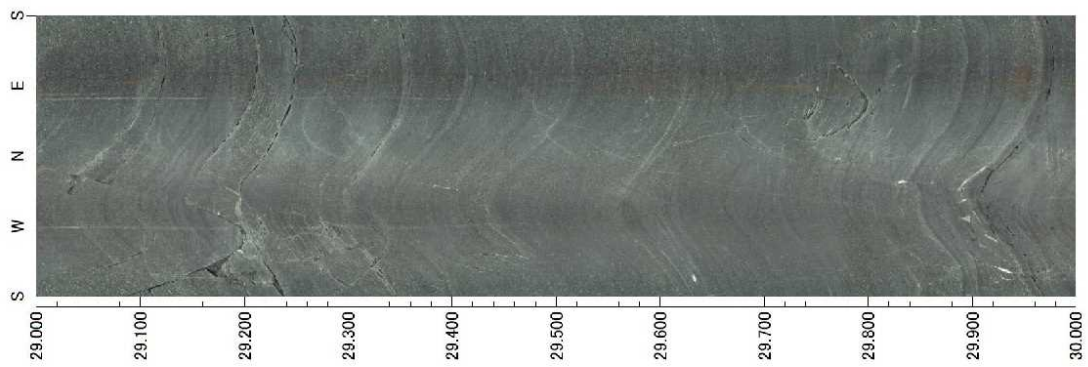
ポアホールカメラ画像 (5/10)



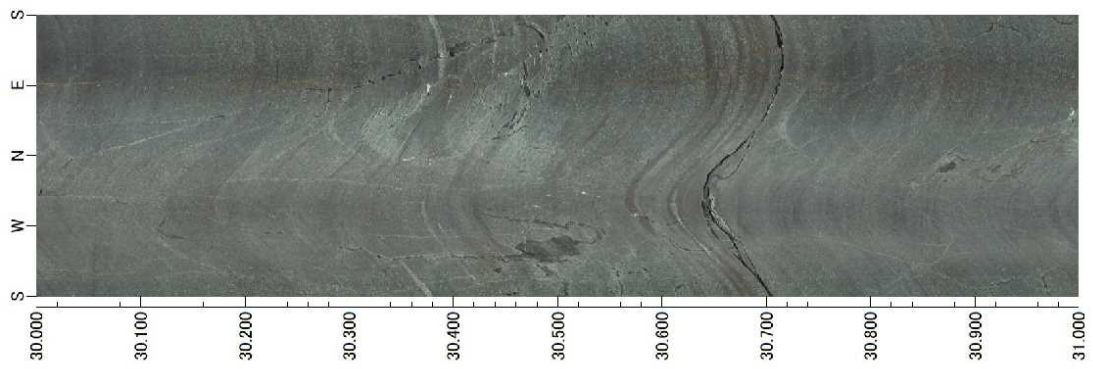
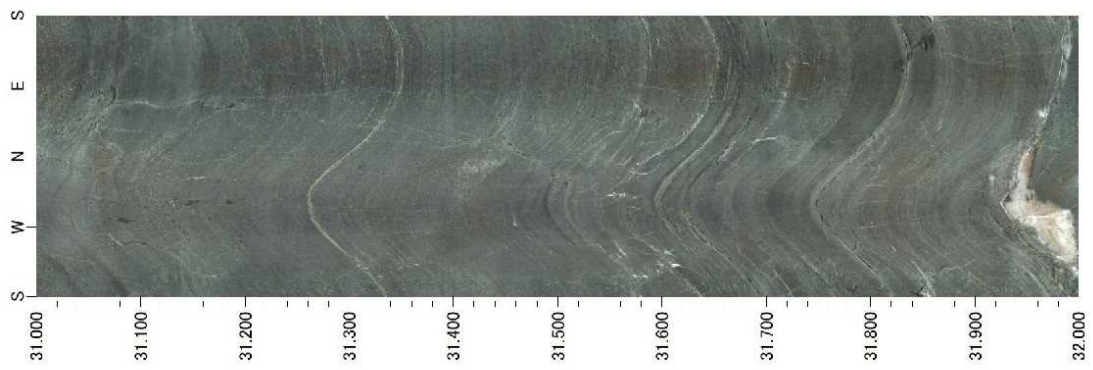
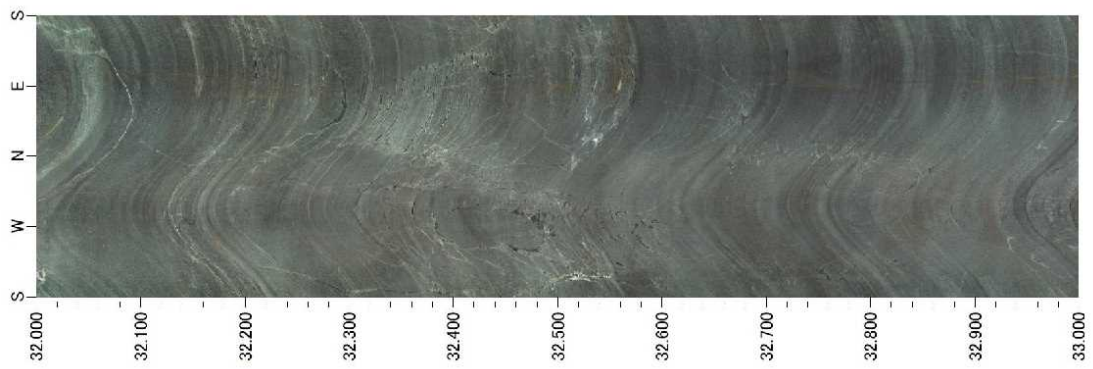
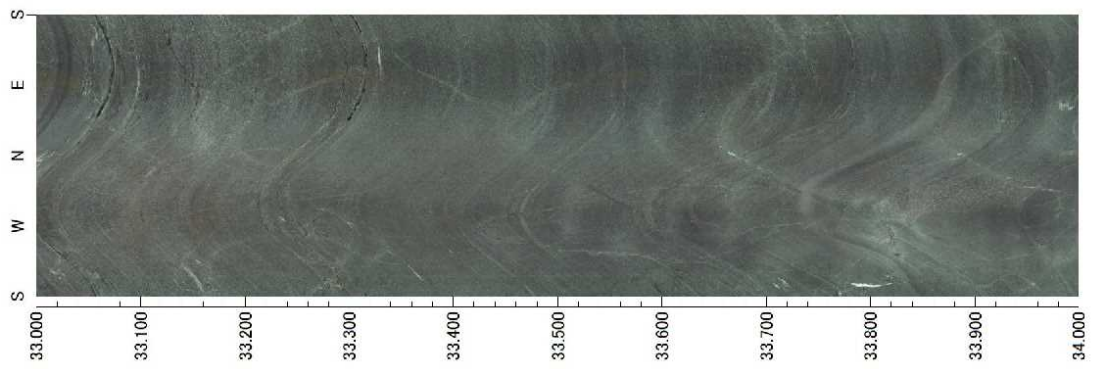
ポアホールカメラ画像 (6/10)



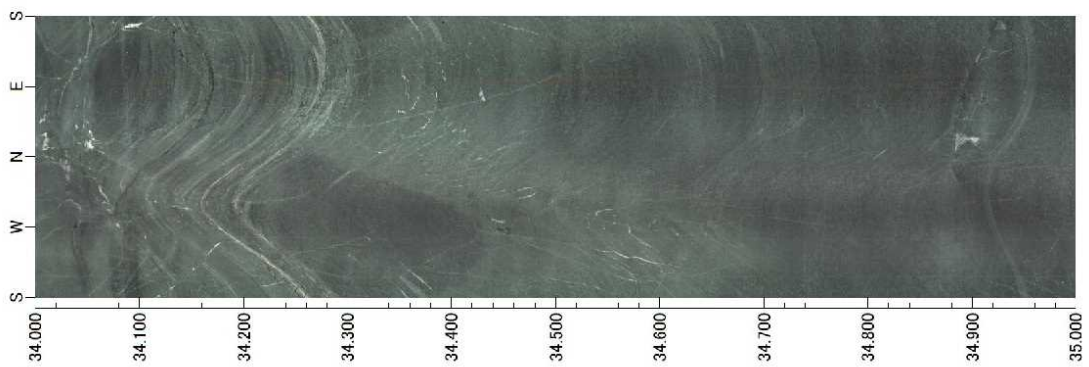
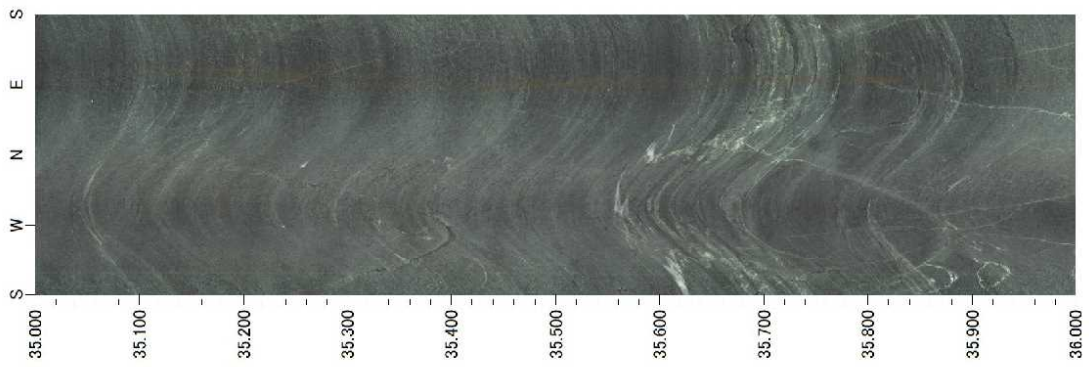
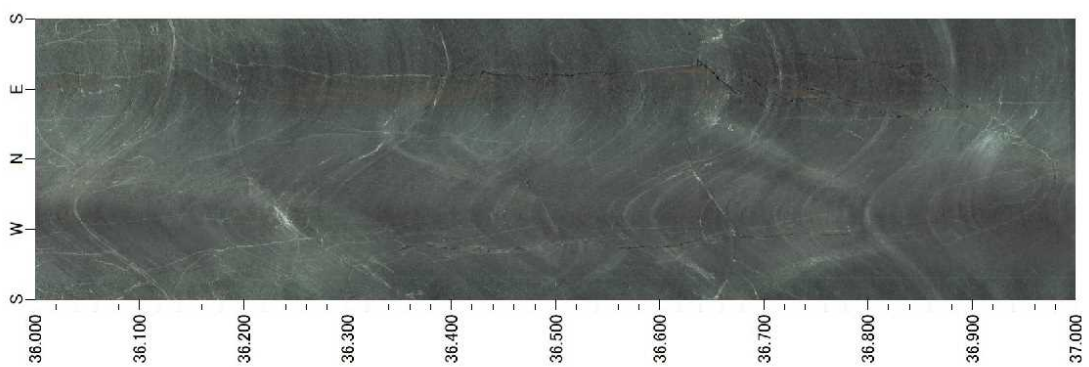
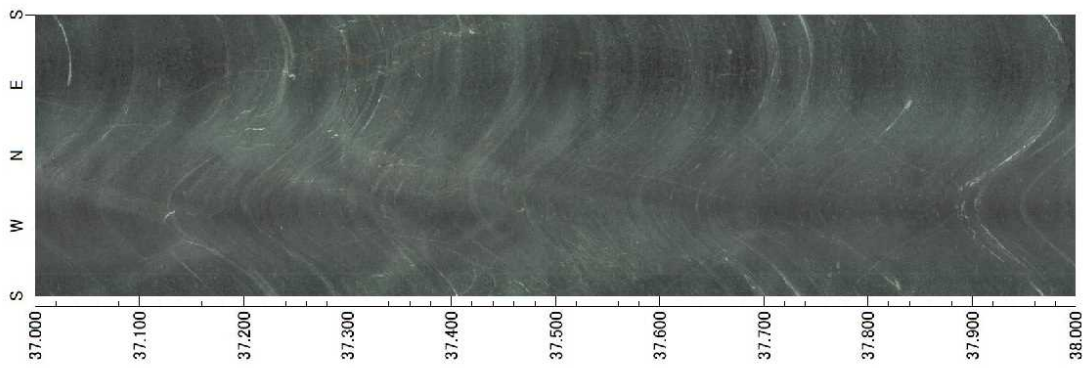
ポアホールカメラ画像 (7/10)



ポアホールカメラ画像 (8/10)



ポアホールカメラ画像 (9/10)



ボアホールカメラ画像 (10/10)

