

茨城县消费生活中心

咨询窗口在这里！

TEL 029-225-6445 事务所 **FAX 029-224-4722 029-226-9156**

咨询时间 周一至周五的 **9:00~17:00**
 周日 **9:00~16:00** 周日仅受理电话咨询
 周六·节日·岁末年初休息



<https://www.pref.ibaraki.jp/seikatsukankyo/syose/navi.html>

地址

〒310-0802
 水户市柵町1丁目3番1号
 (水户综合官厅1层)



消费生活咨询指南

中国語版(中文)



公益財団法人 茨城县国际交流协会 外国人咨询中心

免费。严格为您保密。设有翻译、律师的咨询。

咨询窗口在这里！

TEL 029-244-3811 **FAX 029-241-7611** 正午至下午1点为
 午休时间

咨询时间 周一至周五的 **8:30~17:00** 除节日以及岁末年初

周一		周二		周三		周四		周五	
日 英 越 中	语 语 南 文 (13:30~17:00)	日 英 韩 西	语 语 语 牙 语	日 英 中 泰 越	语 语 文 语 南	日 英 葡 塔 印	语 语 牙 加 尼 路 族 西 语 语 语	日 英 泰 僧	语 语 语 伽 罗 语 (13:30~17:00)



<https://www.ia-ibaraki.or.jp/consultation/support-center/>

地址

〒310-0851
 水户市千波町后川745
 广泽城市会馆分馆2楼



茨城县消费生活中心

消费生活中心受理的咨询

关于商品和服务

- 交易方法
- 合约
- 品质
- 性能
- 安全性

如您在其他消费生活方面还有任何疑问、不清楚的地方、或者希望获取相关信息、敬请务必联系我们。大家一起集思广益、帮助解决问题。

咨询方法 / 外国语咨询需要翻译。

敬请和精通日语的、您信任的翻译一起致电或莅临消费生活中心。

请于(公财)茨城县国际交流协会的语言咨询日前往协会、通过协会咨询员翻译致电消费生活中心。

请于(公财)茨城县国际交流协会的语言咨询日致电协会、通过协会的外国人咨询员翻译致电消费生活中心进行三方通话。

※(公财)茨城县国际交流协会的语言咨询日仅限工作日。

三方通话咨询是指？

可三方同时通话



Step 1 请于(公财)茨城县国际交流协会(029-244-3811)的咨询员、表达“我想使用三方通话咨询消费生活中心”并请稍候。

Step 2 (公财)茨城县国际交流协会的咨询员致电消费生活中心、接通三方通话。

Step 3 三方同时通话开始咨询(协会的外国人咨询员为翻译)

⚠ 当您需要咨询时 ⚠



敬请务必由当事人本人联系我们。

请您不要独自烦恼、为把损失降到最低、敬请尽早与我们联系。

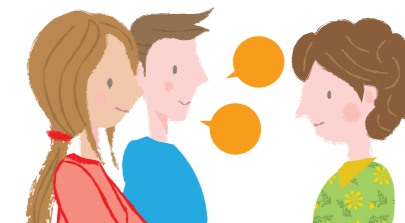
解决问题时、消费生活咨询员不能作为咨询者、合约者的代理人。

消费生活中心不是指导、处分业者的机关。

请由合约者本人征询消费生活咨询员的意见、直接与业者交涉。可是、如业者对交涉不做应答等、中心将站在中立的立场上斡旋协调、为问题的解决提供支援。

咨询内容敬请尽可能描述得详细准确。

- 何时、何地、购买何物、购买金额？(如有书面合约等、敬请提前准备。)
- 问题是什么、希望怎么处理？
- 合约是现金交易吗、有发票或信用卡书面合约吗？
- 有生产厂商或者商店的地址、名称、商品商标、型号、生产编号等标识、或产品相关的标记、标签吗？
- 请尽可能携带实物、无法携带的实物敬请准备好照片。



茨城县国际交流协会 外国人咨询中心

免费。严格为您保密。设有翻译、律师的咨询。



Q 外国人咨询中心是指？

A 专为外国人设置的咨询中心。

Q 咨询内容包括哪些方面？

A 居留资格、法律、劳动、婚姻、教育、其他任何生活相关的咨询。

Q 咨询方法有哪些？

A 电话、面谈。