


水海道市(みつかいどうし)

	〒 303-8501 〈住所〉 水海道市諏訪町3222-3 〈TEL〉 0297-23-2111 〈FAX〉 0297-23-2161 〈HP〉 http://www.city.mitsukaido.ibaraki.jp/ 〈e-mail〉 info@city.mitsukaido.ibaraki.jp	地域指定 近郊整備	一部事務組合加入事業 ごみ処理, し尿処理, 消防救急	公営企業 上水道
	類型 1-2 地方公共団体コード 082112 面積 79.68 km ²			

<行政組織>

①三役(H17. 5. 1現在)

長	えんどう とし 遠藤 利 (77 歳)	任期	H15.5.1~ H19.4.30
助役	梅沢 昭	収入役	古谷 孝

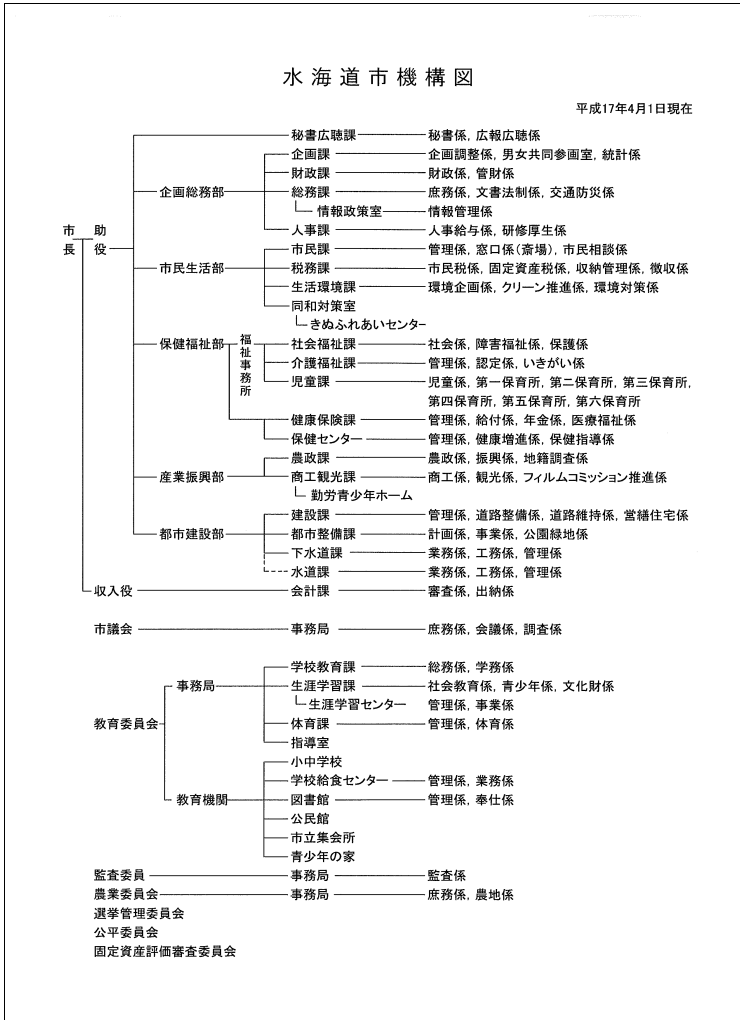
②議会(H17. 5. 1現在)

議長	五木田 良一	副議長	鈴木 恒義
任期	H19.4.30	条例定数	20 名
党派別	公明1 共産2 無17	現議員数	20 名

③職員数(H16. 4. 1現在)

全職員数	普通会計関係	うち一般行政関係	公営事業会計関係
380	332	279	48
一般行政職の平均給与月額	3,598 百円	ラスパイレズ指数	98.4
全職員数の推移	H13. 4. 1	H14. 4. 1	H15. 4. 1
	392	382	381

④機構図(H17. 4. 1現在)



<概要>

①沿革

昭和29年7月10日 市制施行 編入 豊岡村 菅原村 大花羽村 三妻村 五箇村 大生村 坂手村
 昭和30年3月31日 編入 真瀬村の一部
 昭和30年3月31日 境界変更
 昭和31年4月1日 編入 内守谷村 菅生村

②地勢・風土等

首都50キロメートル圏に位置し, 市の中心を南北に流れる鬼怒川をはじめ大小9つの川が流れ, 南西部には首都圏近郊緑地保全区域及び茨城県自然環境保全地域に指定されている菅生沼がある。豊かな水辺と肥沃な大地に恵まれた本市はかつて水運で栄え, 多くの歴史遺産を各所に残している。
 つくばエクスプレス(常磐新線)や首都圏中央連絡自動車道といった広域交通網の整備が進むなか, 本市では「新時代に躍動する創造と活力ある文化都市」を将来の都市像に掲げ, まちづくりを進めている。

③人口・世帯数

区分	国勢調査			常住人口 (H17. 4. 1)	
	H2	H7	H12		
人口	男	20,873	21,141	20,758	21,093
	女	21,467	21,542	21,257	21,370
	合計	42,340	42,683	42,015	42,463
世帯数	10,939	11,793	12,195	13,277	

④有権者数(17. 3. 2現在)

有権者数	男	女	計	高齢人口割合 19.5 %
	16,408	16,959	33,367	

⑤高齢人口割合(H12国調)

<産業・経済>

①生産・所得(平成14年度)

市町村内総生産	2,083 億円	就業者1人当り	7,990 千円
住民所得	1,194 億円	人口1人当り	2,828 千円

②産業構造

区分	総生産額(H14年度)		就業人口(H12国調)	
第1次	3,069	1.4 %	1,257	5.7 %
第2次	125,145	58.3 %	9,350	42.4 %
第3次	86,609	40.3 %	11,365	51.6 %
総額・総数	214,823	—	22,028	—

③農業・工業・商業

農業 (H12. 2. 1)	農家数	農業就業人口	農業産出額 (H14.1.1~12.31)
	2,868	2,977	6,220
製造業 (H15. 12. 31)	事業所数	従業者数	製造品出荷額等 (H15.1.1~12.31)
	180	8,573	413,447
卸・小売業 (H14. 6. 1)	商店数	従業者数	年間販売額 (H13.4.1~14.3.31)
	598	3,069	65,472

④特産物

豆腐, みそ, 乾めん, せんべい, 酒

<財政状況>

①決算収支

(千円・%)

区分	H14決算	H15決算	増減率
歳入	15,376,227	14,956,349	△ 2.7
歳出	14,969,575	14,403,758	△ 3.8
形式収支	406,652	552,591	—
実質収支	148,705	242,174	—
単年度収支	△ 217,614	93,469	—
実質単年度収支	△ 517,252	△ 106,440	—

②主な歳入・歳出(平成15年度)

(百万円・%)

区分	決算額	構成比	増減額	増減率
歳入	14,956	—	△ 420	△ 2.7
地方税	6,053	40.5	△ 95	△ 1.5
地方交付税	2,169	14.5	△ 94	△ 4.2
国庫支出金	1,250	8.4	△ 290	△ 18.8
地方債	2,224	14.9	240	12.1
うち臨財債費	849	5.7	—	—
その他	3,260	21.8	—	—
歳出	14,404	—	△ 566	△ 3.8
義務的経費	5,941	41.2	98	1.7
人件費	2,973	20.6	△ 36	△ 1.2
扶助費	1,406	9.8	147	11.7
公債費	1,563	10.9	△ 12	△ 0.8
投資的経費	2,834	19.7	—	—
普通建設事業費	2,834	19.7	△ 557	△ 16.4
うち補助	1,110	7.7	△ 515	△ 31.7
うち単独	1,680	11.7	11	0.7
その他の経費	5,629	39.1	—	—

③主要指標(平成15年度)

区分	指数等
基準財政収入額(H16)	5,403 百万円
基準財政需要額(H16)	6,560 百万円
標準税収入額等(H16)	7,102 百万円
標準財政規模(H16)	8,258 百万円
財政力指数(H14~H16)	0.783
経常収支比率	87.7 %
公債費負担比率	13.7 %
起債制限比率(3か年平均)	10.4 %
税の徴収率(過年)	12.5
税の徴収率(現年)	97.4
税の徴収率(合計)	90.5

④将来にわたる財政負担(平成15年度)

(単位:千円・%)

区分	金額	比率
地方債現在高(A)	15,880,114	190.8
債務負担行為による翌年度支出予定額(B)	1,014,696	—
実質債務残高(C=A+B)	16,894,810	203.0
積立金現在高(D)	1,191,059	14.3
将来にわたる財政負担(E=C-D)	15,703,751	188.6

⑤市町村税の状況(平成15年度)

(千円・%)

区分	調定額	収入額	徴収率
市町村民税(構成比)	2,404,234 (35.9)	2,182,177 (36.0)	90.8
固定資産税(構成比)	3,536,595 (52.9)	3,160,776 (52.2)	89.4
その他の税(構成比)	749,671 (11.2)	710,507 (11.8)	94.8
合計	6,690,500	6,053,460	90.5

<公共施設整備状況>(平成15年度)

小学校	9 校	老人福祉施設	0 か所
中学校	3 校	病院・診療所	42 か所
幼稚園	3 園	道路改良率	20.9 %
保育所	8 か所	道路舗装率	69.5 %
図書館	1 か所	ごみ焼却処理率	53.3 %
公営住宅	212 戸	し尿衛生処理率	100.0 %
公民館等	11 か所	上水道等普及率	71.5 %
体育館	1 か所	排水等処理率	38.0 %
プール	3 か所	施設充足率(公立幼稚園保育所)	109.8 %
児童館	2 か所		

※老人福祉施設以下の数値は平成14年度調査による

<主要施策等>

①主要施策実施状況

(百万円)

名称	期間	内容	概算事業費
道路新設改良事業	H17	市内	105
都市下水道事業	H2~H27	中妻ポンプ場設置	5,251
街路事業	H14~H17	市道2-24号線	428
公営住宅建設事業	H16~H18	設計監理等委託料, 八間堀団地建替事業	751
重要文化財坂野家住宅主屋保存修理事業	H14~H17	主屋保存修理工事	318

②今後の主要課題・特色ある行政等

<p><主要課題></p> <ul style="list-style-type: none"> ・少子高齢化対策 ・地球環境に配慮した生活様式の普及 ・国際理解の推進 ・情報化の推進 ・地方分権・広域行政の推進 ・男女共同参画社会形成 ・生涯学習ネットワークの構築
--