


友部町(ともべまち)

	<住所>309-1792 友部町中央 3-2-1 <Tel> 0296-77-1101 <Fax> 0296-78-0612 <HP> http://www.town.tomobe.ibaraki.jp/ <e-mail>tomobe-t@po.net-ibaraki.ne.jp	地域指定	一部事務組合加入事業 下水道、消防、斎場 ごみ処理、し尿処理	公営企業 上水道、国保病院
	類型 8-4 コード番号 083216 面積 58.71k m ²			

<行政組織>

①三役(H16.5.1 現在)

長	かわかみ よしたか 川上 好孝 (57歳)	任期	H14.4.24~ H18.4.23
助役	石原 朝雄	収入役	欠員

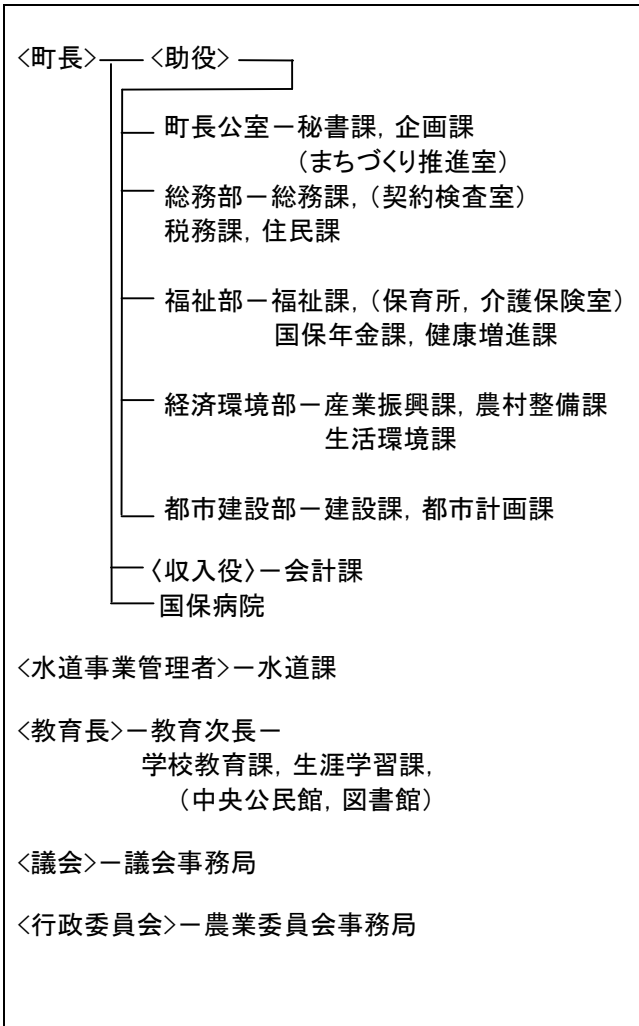
②議会(H16.5.1 現在)

議長	小藺江 一三	副議長	上野 登
任期	H19.12.31	定数	22名
		現議員数	22名
党派別	民主 1 公明 1 共産 1 社民 1 無 18		

③職員数(H15.4.1 現在) (人)

全職員数	普通会計関係	うち一般行政関係	公益事業 会計関係
	283	229	174
一般行政職の 平均給料月額	333,744円	ラスパイレ ス指数	100.2
全職員数 の推移	H12.4.1	H13.4.1	H14.4.1
	281	284	284

④機構図(H16.4.1 現在)



<概要>

①沿革

昭和30年1月15日	合併 宍戸町 大原村 北川根村
昭和30年3月31日	編入 鯉淵村の一部

②地勢・風土等

友部町は茨城県のほぼ中央に位置し、北西部は八溝山系が緩やかに連なる丘陵地帯で、東南部は概ね平坦な大地が開けております。潤沼川が、南西部を流れ、南部では岩間町との境界線となっており、東流し潤沼に注いでいます。

また、JR常磐線とJR水戸線の分岐点となり、常磐自動車道と北関東自動車道が交差するなど、交通の要所として、今後更なる高速交通ネットワークの形成が強化されていきます。

③人口・世帯数

		国勢調査			常住人口 (H16.4.1)
		H2	H7	H12	
人口 (人)	男	15,264	16,639	17,519	17,546
	女	15,701	17,312	18,038	18,054
	合計	30,965	33,951	35,557	35,600
世帯数		8,646	10,189	11,534	11,878

④有権者数(H15.12.2 現在) ⑤高齢人口割合(H12 国勢調査)

有権者数 (人)	男	女	計	高齢人口割合
	13,635	14,393	28,028	

<産業・経済>

①生産・所得(平成12年度)

市町村内総生産	1,022億円	就業者1人当たり	7,584千円
住民所得	984億円	人口1人当たり	2,767千円

②産業構造 (百万円・人)

区分	総生産額(H12年度)	就業人口(H12国調)
第1次	1,374 1.3%	41,099 6.1%
第2次	35,644 34.2%	5,446 30.2%
第3次	67,169 64.5%	11,454 63.5%
総額・総数	104,186 —	18,045 —

③農業・工業・商業 (人・百万円)

農業 (H12.2.1)	農家数 1,504	農業就業人口 1,822	農業産出額 (H14.1.1~H14.12.31) 2,670
製造業 (H14.12.31)	事業所数 76	従業者数 2,425	製造品出荷額等 (H14.1.1~H14.12.31) 66,240
卸・小売業 (H14.6.1)	商店数 353	従業者数 2,289	年間販売額 (H13.4.1~H14.3.31) 44,202

④特産物

栗、小菊、花菖蒲、ガーベラ

<財政状況>

①決算収支

(千円・%)

年度	H13 決算	H14 決算	増減率
歳入	9,827,279	10,404,082	5.9
歳出	9,399,025	10,088,971	-6.8
形式収支	428,254	315,111	—
実質収支	179,385	195,049	—
単年度収支	15,953	15,664	—
実質単年度収支	2,806	-23,933	—

②主な歳入・歳出(平成14年度)

(百万円・%)

区分	決算額	構成比	増減額	増減率
歳入	10,404	—	967	10.9
地方税	3,640	35.0	-30	-0.8
地方交付税	2,470	23.7	-331	-11.4
国庫支出金	671	6.4	163	55.3
地方債	1,372	13.2	543	680.1
うち臨財債費	333	3.2	—	—
その他	2,253	21.7	—	—
歳出	10,089	—	801	9.3
義務的経費	3,295	32.7	0	0
人件費	1,945	19.3	35	1.8
扶助費	625	6.2	49	8.8
公債費	726	7.2	-57	-7.2
投資的経費	1,869	18.5	—	—
普通建設事業費	1,869	18.5	826	94.6
うち補助	753	7.5	506	2158.2
うち単独	1,112	11.0	258	33.7
その他の経費	4,925	48.8	—	—

③主要指標(平成14年度)

区分	指数等
基準財政収入額(H15)	3,284 百万円
基準財政需要額(H15)	5,166 百万円
標準税収入額等(H15)	4,322 百万円
標準財政規模(H15)	6,194 百万円
財政力指数(H13~15)	0.610
経常収支比率	80.4 %
公債費負担比率	9.2 %
起債制限比率(3ヶ年平均)	5.1 %
税の徴収率(過年)	21.5 %
税の徴収率(現年)	97.3
税の徴収率(合計)	92.0

④将来にわたる財政負担(平成14年度)

(単位:千円, %)

	現在高	比率
地方債現在高(A)	5,338,333	78.0
債務負担行為による 翌年度支出予定額(B)	1,160,661	—
実質債務残高(C=A+B)	6,498,994	95.0
積立金現在高(D)	3,426,382	50.1
将来にわたる財政負担(E=C-D)	3,072,612	44.9

⑤市町村税の状況(平成14年度)

(千円・%)

区分	調定額	収入額	徴収率
市町村民税 (構成比)	1,632,685 (41.3)	1,523,102 (41.8)	93.3
固定資産税 (構成比)	2,026,417 (51.2)	1,827,008 (50.2)	90.2
その他の税 (構成比)	298,592 (7.5)	289,406 (8.0)	96.9
合計	3,957,694	3,639,516	92.0

<公共施設整備状況>(平成14年度)

小学校	5校	老人福祉施設	0ヶ所
中学校	2校	病院・診療所	29ヶ所
幼稚園	3園	道路改良率	54.6%
保育所	3ヶ所	道路舗装率	76.6%
図書館	1ヶ所	ごみ焼却処理率	86.9%
公営住宅	0戸	し尿衛生処理率	100.0%
1人当たり公園面積	15㎡	上水道等普及率	90.0%
公民館等	1ヶ所	排水等処理率	63.8%
体育館	0ヶ所	施設充足率(公私 立幼稚園保育所)	115.2%
プール	1ヶ所		

<主要施策等>

①主要施策実施状況

(百万円)

名称	期間	内容	概算 事業費
友部駅橋上化・ 自由通路整備事 業	H14 ~ H16	友部駅橋上化・自由通路整備	1,399
都市計画道路整 備事業	H14 ~ H18	宿・大沢線整備	385
老人いこいの家 改築事業	H14 ~ H16	老人いこいの家設計・監理・改築工事	555
市町村合併推進 事業	H15 ~ H16	友部・岩間合併協議会運営	10
[友部学]の推進	H12 ~	住民参加によるまちづくり	27

②今後の主要課題・特色ある行政等

<主要課題>	
・友部駅橋上化・自由通路整備及び駅周辺整備	
・教育環境の充実	
・少子・高齢化社会に対応した福祉の充実	
・環境保全施策の総合的な推進	
・幹線道路及び上下水道等生活環境の整備	
・市町村合併の推進	
・いこいの家はなさかの整備	
・防犯対策の充実	
<特色ある行政>	
・「友部学」の推進	