

阿見町(あみまち)

 町章 〒 300-0392 〈住所〉 稲敷郡阿見町中央一丁目1番1号 〈TEL〉 029-888-1111 〈FAX〉 029-887-9560 〈HP〉 http://www.town.ami.ibaraki.jp 〈e-mail〉 ami@town.ami.lg.jp	地域指定 都市開発 特定防衛施設	一部事務組合加入事業 退職手当 消防賞しゅつ金 交通共済 消防災害補償 非常勤公務災害 市町村会館管理 滞納処分等 し尿 火葬場・斎場	公営企業 法適用(上水) 法非適用(公共下水 農業集落排水 宅造)
	類型 V-2 地方公共 団体コード 084433 面積 71.39 km ²		

<行政組織>

①長等(平成26年5月1日現在)

長	あまだ ふじお 天田 富司男 (67歳)	任期	平成30年3月19日
副町長	欠員	就任回数	2期目

②議会(平成26年5月1日現在)

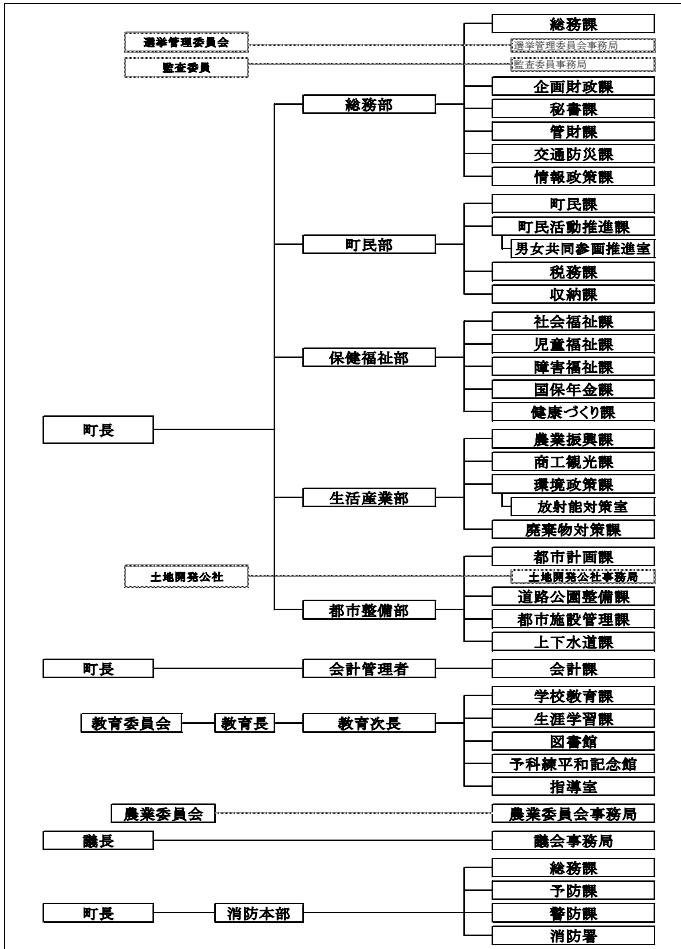
議長	柴原 成一	副議長	紙井 和美
任期	平成28年3月31日	条約定数	18人
党派別	公明3人, 共産1人, みんな1人, 無所属12人	現議員数	17人

③職員数(平成25年4月1日現在)

全職員数	354	普通会計関係	324	うち一般行政関係	222	公営事業 会計関係	30
一般行政職の 平均給料月額	3,261 百円	ラスパイ レス指数	107.2	参考値※	99.0		
全職員数の 推移	平成22年4月1日 355	平成23年4月1日 354	平成24年4月1日 357				

※ 参考値は、国家公務員の時限的な(2年間)給与改定特例法による措置がないとした場合の値

④機構図(平成26年4月1日現在)



<概要>

①沿革

昭和30年4月1日 合併
 阿見町 朝日村
 君原村 舟島村(大字舟子を除く)

②地勢・風土等

阿見町は茨城県の南部に位置し、日本第2位の面積を誇る霞ヶ浦の南岸に面している。
 首都東京へは南に50km, 県都水戸へは北に50km, 成田新東京国際空港へは南東に30kmの位置にあり、東京、水戸へはJR常磐線や常磐自動車道を利用して約1時間の距離にある。東西に11km, 南北に9kmの広がりをもち、平均海拔は21mとおおむね平坦な地形となっている。

③人口・世帯数

区分	国勢調査			常住人口 (平成26年4月1日)	
	平成12年	平成17年	平成22年		
人口	男	23,196	23,824	23,794	23,706
	女	23,726	24,170	24,146	24,090
	合計	46,922	47,994	47,940	47,796
世帯数	16,035	17,443	17,969	18,641	

④有権者数(平成26年3月2日現在)

有権者数	男	女	計	高齢人口割合 23.9%
	19,004	19,278	38,282	

<産業・経済>

①生産・所得(平成23年度)

市町村内総生産	2,195 億円	就業者1人当り	10,331 千円
住民所得	1,597 億円	人口1人当り	3,326 千円

②産業構造

区分	総生産額(平成23年度)		就業人口(平成22年国調)	
第1次	1,700	0.8%	890	3.8%
第2次	123,849	56.4%	6,007	25.5%
第3次	92,456	42.1%	15,967	67.7%
総額・総数	219,462	-	23,596	-

③農業・工業・商業

業種	農業者数		農業就業人口
	事業所数	従業者数	
農業 (平成22年2月1日)	991	178	1,051
製造業 (平成24年12月31日)	88	5,144	245,562 (H24.1.1~12.31)
卸・小売業 (平成24年2月1日)	380	3,445	年間販売額 (H18.4.1~19.3.31) 41,378

④特産物

すいか, 蓮根, ヤーコン

<財政状況>

①決算収支

(千円・%)

区分	平成23年度決算	平成24年度決算	増減率
歳入	15,387,201	16,459,783	7.0
歳出	13,937,381	15,513,530	11.3
形式収支	1,449,820	946,253	-
実質収支	1,011,200	573,531	-
単年度収支	51,758	△ 437,669	-
実質単年度収支	1,053,058	450,931	-

②主な歳入・歳出(平成24年度)

(百万円・%)

区分	決算額	構成比	増減額	増減率
歳入	16,460	-	1,073	7.0
地方税	7,306	44.4	△ 118	△ 1.6
地方交付税	1,138	6.9	△ 71	△ 5.9
国庫支出金	1,676	10.2	181	12.1
地方債	2,018	12.3	994	97.1
うち臨財債費	770	4.7	-	-
その他	4,322	26.2	-	-
うち繰入金	73	0.4	-	-
歳出	15,514	-	1,577	11.3
義務的経費	6,153	39.7	△ 47	△ 0.8
人件費	2,866	18.5	66	2.4
扶助費	1,961	12.6	△ 4	△ 0.2
公債費	1,326	8.6	△ 109	△ 7.6
投資的経費	3,089	19.9	-	-
普通建設事業費	2,968	19.1	2,103	243.1
うち補助	2,580	16.6	2,086	422.3
うち単独	324	2.1	4	1.3
その他の経費	6,272	40.4	-	-
うち繰出金	1,931	12.4	-	-

③主要指標(平成24年度)

・健全化判断基準

実質赤字比率	-	% (13.49)
連結実質赤字比率	-	% (18.49)
実質公債費比率	8.7	% (25.0) [9.8]
将来負担比率	-	% (350.0) [55.0]

・普通会計に関する主な指標

財政力指数(平成23年度～平成25年度)	0.880	[0.693]
経常収支比率	92.5	% [88.7]
標準財政規模(平成25年度)	9,246	百万円 [15,113]
地方債現在高(A)	12,398	百万円 [22,770]
債務負担行為支出予定額(B)	1,088	百万円 [2,718]
積立金現在高(C)	6,142	百万円 [6,994]
将来にわたる財政負担(D=A+B-C)	7,344	百万円 [18,495]

※1 ()は早期健全化基準、[]は県平均値

※2 県平均のうち実質公債費率及び将来負担比率は加重平均、それ以外は単純平均

④市町村税の状況(平成24年度)

(千円・%)

区分	調定額	収入額	徴収率 []は県平均値
市町村民税・個人 (構成比)	2,640,674 (33.7)	2,420,833 (33.1)	91.7 [90.5]
市町村民税・法人 (構成比)	922,314 (11.8)	918,503 (12.6)	99.6 [98.0]
固定資産税 (構成比)	3,385,882 (43.2)	3,124,608 (42.8)	92.3 [89.8]
市町村税合計 (国保除く)	7,837,651	7,306,455	93.2 [91.3]

<公共施設整備状況>(平成24年度) ※1は平成25年度 ※2は平成23年度

小学校 ※1	8 校	プール	1 か所
中学校 ※1	4 校	児童館	2 か所
幼稚園 ※1	4 園	老人福祉施設 ※2	14 か所
保育所 ※1	7 か所	病院・一般診療所	28 か所
図書館	1 か所	道路改良率	32.6 %
公営住宅	372 戸	道路舗装率	59.2 %
公民館等	3 か所	上水道等普及率	84.4 %
体育館	3 か所	污水処理普及率	89.0 %

<主要施策等>

①主要施策実施状況

(百万円)

名称	期間	内容	概算 事業費
新小学校整備事業	H26 ～ H29	本郷地区に新設小学校を建設する	3,138
都市計画道路中郷・寺子線整備事業	H21 ～ H26	都市計画道路整備事業	916
公園整備事業	H24 ～ H31	公園・緑地を整備 (近隣公園1, 街区公園11, 緑地6)	752
学校施設耐震化整備事業	H24 ～ H26	診断(校舎6) 設計(校舎5) 工事・監理(校舎9)	340
防災行政無線整備事業	H25 ～ H28	同報系システム及び移動系システムによる防災行政無線の整備	712

②今後の主要課題・特色ある行政等

<主要課題>

- ・行財政改革の推進
- ・少子高齢化社会への対応
- ・遊休農地解消対策
- ・阿見吉原地区の土地利用促進
- ・地域公共交通活性化の推進

<特色ある行政>

- ・安全・安心のまちづくり
- ・教育環境の充実したまちづくり
- ・町内の三大学・一高校との連携
- ・音楽のまちづくり
- ・男女共同参画宣言都市
- ・食育の推進