

高萩市(たかはぎし)

	〒 318-8511 〈住所〉 高萩市本町一丁目100番地1 〈TEL〉 0293-23-2111 〈FAX〉 0293-24-0636 〈HP〉 http://www.city.takahagi.ibaraki.jp 〈e-mail〉 soumu@city.takahagi.lg.jp	地域指定 辺地(一部区域) 山振(一部区域) 特定農山村	法人番号 4000020082147 一部事務組合加入事業 退職手当 消防賞しゅつ金 交通共済 消防災害補償 非常勤公務災害 市町村会館管理 滞納処分等 公共下水道 工業用水道 農業共済	公営企業 法適用(上水 工水)
	市章 類型 I-1 地方公共団体コード 082147 面積 193.58 km ²			

<行政組織>

①長等(平成28年5月1日現在)

長	おだぎ まさよ 小田木 真代 (53歳)	任期	平成30年3月1日
副市長	泉 幸一	就任回数	1 期目

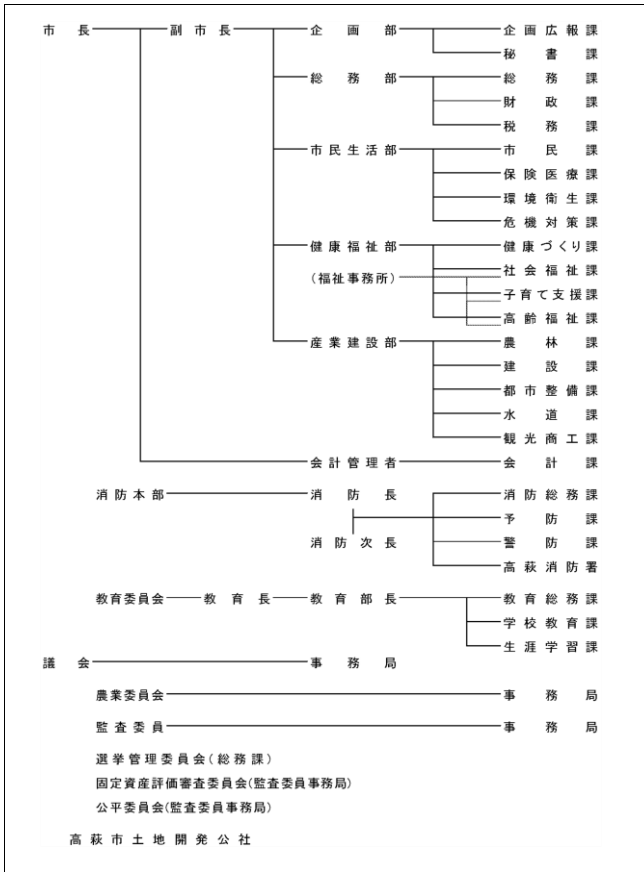
②議会(平成28年5月1日現在)

議長	田所 和雄	副議長	飯田 毅昭
任期	平成31年11月22日	条例定数	16 人
党派別	公明2人, 民進1人, 共産1人, 無所属12人	現議員数	16 人

③職員数(平成27年4月1日現在)

全職員数	普通会計関係	うち一般行政関係	公営事業会計関係
314	282	174	32
一般行政職の平均給料月額	3,161 百円	ラスパイルズ指数 97.7	地域手当補正後ラス指数 97.7
全職員数の推移	平成24年4月1日 310	平成25年4月1日 313	平成26年4月1日 313

④機構図(平成28年4月1日現在)



<概要>

①沿革

昭和29年11月23日	市制施行	
昭和32年07月 1日	境界変更	北茨城市の一部
昭和63年06月 1日	境界変更	北茨城市の一部
平成10年10月 1日	境界変更	北茨城市の一部

②地勢・風土等

茨城県の北東部に位置し、東は太平洋に面し、西は多賀山山脈が連なり、その間を花貫川と関根川が流れて渓谷をつくっており、これらの海や山の自然景観は県の自然公園に指定されている。

また、北部は福島県東白川郡埜町と茨城県北茨城市に接している。東京からは約150kmで、常磐自動車道を利用して約2時間の距離に位置する。

市域の総面積は193.58km²。県土の3.2%を占める。市域の約85%が山林原野等で、農地面積は1,066ha。

③人口・世帯数

区分	国勢調査			常住人口 (平成28年4月1日)	
	平成12年	平成17年	平成22年		
人口	男	17,046	16,113	15,161	14,413
	女	17,556	16,819	15,856	14,904
	合計	34,602	32,932	31,017	29,317
世帯数	11,820	11,721	11,661	11,663	

④有権者数(平成28年3月2日現在)

有権者数	男	女	計	高齢人口割合 30.2 %
	12,300	12,836	25,136	

⑤高齢人口割合 (H28.1.1住基人口)

<産業・経済>

①生産・所得(平成25年度)

市町村内総生産	1,218 億円	就業者1人当り	9,453 千円
住民所得	848 億円	人口1人当り	2,843 千円

②産業構造

区分	総生産額(平成25年度)	就業人口(平成22年国調)
第1次	1,376 1.1 %	583 4.1 %
第2次	55,015 45.5 %	5,496 38.8 %
第3次	64,856 52.7 %	7,894 55.8 %
総額・総数	121,756	14,159

③農業・工業・商業

農業 (平成22年2月1日)	農家数 783	うち専業農家戸数 142	農業就業人口 704
製造業 (平成26年12月31日)	事業所数 59	従業者数 3,179	製造品出荷額等 (H26.1.1~12.31) 115,060
卸・小売業 (平成26年7月1日)	事業所数 259	従業者数 1,637	年間販売額 (H25.1.1~12.31) 29,189

④特産物

地酒「高萩 真心一魂」。花貫フルーツほおずき、高戸味噌、つるつき高萩いちご、爺杉筆記用具、爺杉ストラップ、八千代おこし、高萩せんべい、はぎまろワッフル、愛娘みそ、めしどろぼうさん、宝来納豆ふるさと自慢、はぎまろクッキー、花貫ゆず味噌、花貫大黒ぼん、花貫大黒あんぼん、花貫フルレーヌ

＜財政状況＞

①決算収支

(千円・%)

区分	平成25年度決算	平成26年度決算	増減率
歳入	13,531,045	13,387,959	△ 1.1
歳出	12,744,323	12,666,487	△ 0.6
形式収支	786,722	721,472	-
実質収支	551,096	538,686	-
単年度収支	△ 24,087	△ 12,410	-
実質単年度収支	59,463	△ 9,489	-

②主な歳入・歳出(平成26年度)

(百万円・%)

区分	決算額	構成比	増減額	増減率
歳入	13,388	-	△ 143	△ 1.1
地方税	4,029	30.1	△ 101	△ 2.4
地方交付税	2,819	21.1	△ 22	△ 0.8
国庫支出金	1,454	10.9	△ 333	△ 18.6
地方債	1,013	7.6	△ 75	△ 6.9
うち臨財債費	568	4.2	-	-
その他	4,073	30.3	-	-
うち繰入金	962	7.2	-	-
歳出	12,666	-	△ 78	△ 0.6
義務的経費	6,389	50.4	7	0.1
人件費	2,449	19.3	△ 139	△ 5.4
扶助費	2,235	17.6	196	9.6
公債費	1,705	13.5	△ 50	△ 2.8
投資的経費	2,080	16.4	-	-
普通建設事業費	1,998	15.8	545	37.5
うち補助	1,186	9.4	434	57.7
うち単独	801	6.3	116	16.9
その他の経費	4,197	33.2	-	-
うち繰出金	1,733	13.7	-	-

③主要指標(平成26年度)

・健全化判断基準

実質赤字比率	- % (13.97)
連結実質赤字比率	- % (18.97)
実質公債費比率	15.4 % (25.0) [8.0]
将来負担比率	114.8 % (350.0) [37.5]

・普通会計に関する主な指標

財政力指数(平成27年度)	0.598	[0.699]
経常収支比率	98.8 %	[88.9]
標準財政規模(平成27年度)	7,337 百万円	[15,290]
地方債現在高(A)	15,457 百万円	[23,790]
債務負担行為支出予定額(B)	931 百万円	[2,834]
積立金現在高(C)	3,156 百万円	[7,849]
将来にわたる財政負担(D=A+B-C)	13,232 百万円	[18,775]

※1 ()は早期健全化基準、[]は県平均値

※2 県平均のうち実質公債費率及び将来負担比率は加重平均、それ以外は単純平均

④市町村税の状況(平成26年度)

(千円・%)

区分	調定額	収入額	徴収率 []は県平均値
市町村民税・個人 (構成比)	1,363,848 (32.3)	1,282,805 (31.8)	94.1 [92.6]
市町村民税・法人 (構成比)	369,091 (8.7)	366,684 (9.1)	99.3 [98.5]
固定資産税 (構成比)	1,836,062 (43.5)	1,746,118 (43.3)	95.1 [92.5]
市町村税合計 (国保除く)	4,224,020	4,029,159	95.4 [93.4]

＜公共施設整備状況＞(平成26年度) ※1は平成27年度

小学校 ※1	5 校	プール	0 か所
中学校 ※1	4 校	児童館	0 か所
幼稚園 ※1	4 園	老人福祉施設	21 か所
保育所 ※1	4 か所	病院・一般診療所	22 か所
認定こども園 ※1	1 園	道路改良率	47.9 %
図書館	1 か所	道路舗装率	57.4 %
公営住宅	697 戸	上水道等普及率	97.8 %
公民館等	3 か所	汚水処理普及率	91.9 %
体育館	1 か所		

＜主要施策等＞

①主要施策実施状況

(百万円)

名称	期間	内容	概算 事業費
本庁舎災害復旧事業	H27 ～ H29	東日本大震災により被災した本庁舎の復旧工事	3,190
市民球場整備事業	H28	平成31年茨城国体に向け球場改修と耐震補強	481
子育て応援通勤費支援経費	H28	未就学児をもつ父母が遠方通勤をしている場合に、特急利用料金など通勤時間短縮にかかる費用を助成(月額5,000円限度、助成要件あり)	3
わくわくハッピー入園・入学祝い金給付経費	H28	第3子以降の子どもが幼稚園、保育所(園)、小・中学校等に入学(園)時、祝い金を支給(対象児1人/3万円)	3
高萩保育所・幼稚園施設耐震化経費	H28	高萩保育所、第一幼稚園、東幼稚園、秋山幼稚園の耐震診断	17

②今後の主要課題・特色ある行政等

＜主要課題＞

・定住・移住人口の確保＝少子化対策 ・新庁舎再建事業
・防災対策 ・地方創生に向けた各種取組

＜特色ある行政等＞

・定住・移住人口の確保 ⇒ 移住・二地域居住推進事業等
・少子化対策 ⇒ ①出会い・結婚：ハッピーサポート事業、
事業新婚世帯支援経費等

②妊娠・出産：出産祝い品購入費助成、
子宝ハッピー(出産)祝い金給付等
③子育て：赤ちゃんの駅設置管理経費、
子育て応援通勤費支援等

・安全な街づくり ⇒ 地域コミュニティ活性化事業、
保育所・幼稚園施設耐震化等

・安心な街づくり ⇒ 子どもの学習支援事業、土曜日等予防接種外来開設等

・活力ある街づくり ⇒ 創業支援事業、道の駅構想調査事務、
農産物特産品開発支援等