

# 阿見町(あみまち)

 町章 〒 300-0392 〈住所〉 稲敷郡阿見町中央一丁目1番1号 〈TEL〉 029-888-1111 〈FAX〉 029-887-9560 〈HP〉 http://www.town.ami.lg.jp 〈e-mail〉 ami@town.ami.lg.jp	法人番号	3000020084433
	地域指定	一部事務組合加入事業 公営企業
都市開発 特定防衛施設	退職手当 消防費しゅつ金 交通共済 消防災害補償 非常勤公務災害 市町村会館管理 滞納処分等 し尿 火葬場・斎場 消防 共同研修	法適用(上水) 法非適用(公共下水) 農業集落排水 宅造
町長 千葉 繁 (55歳) 副町長 欠員	類型 V-2 地方公共団体コード 084433 面積 71.40 km <sup>2</sup>	

## <行政組織>

### ①長等(平成30年5月1日現在)

長	ちば しげる 千葉 繁 (55歳)	任期	平成34年3月19日
副町長	欠員	就任回数	1 期目

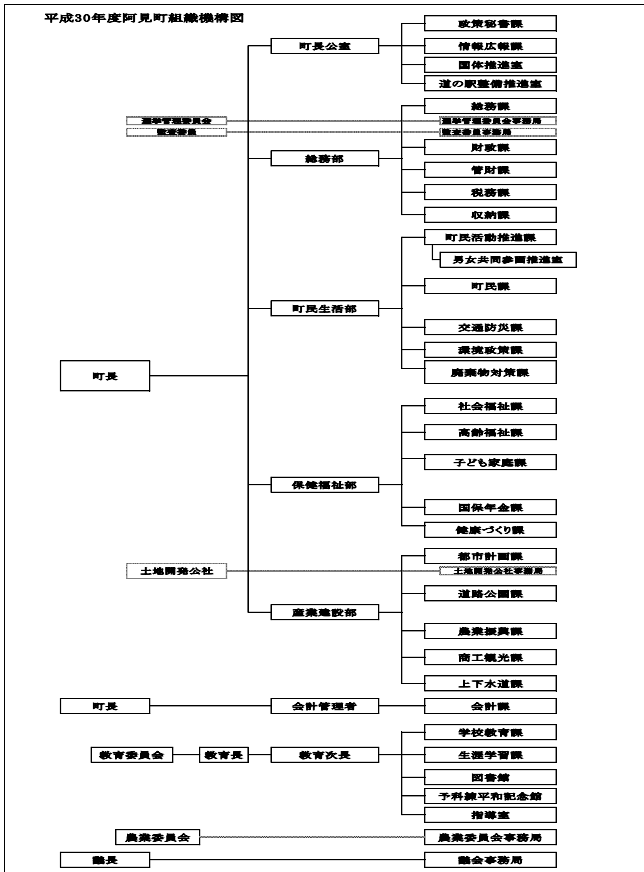
### ②議会(平成30年5月1日現在)

議長	吉田 憲一	副議長	久保谷 充
任期	平成32年3月31日	条例定数	18 人
党派別	公明3人, 共産1人, 無所属14人	現議員数	18 人

### ③職員数(平成29年4月1日現在)

全職員数	普通会計関係	うち一般行政関係	公営事業会計関係
298	274	236	24
一般行政職の平均給料月額	3,171 百円	ラスパイルス指数 97.9	地域手当補正後ラス指数 97.9
全職員数の推移	平成26年4月1日 356	平成27年4月1日 296	平成28年4月1日 295

### ④機構図(平成30年4月1日現在)



## <概要>

### ①沿革

昭和30年4月1日 合併  
 阿見町 朝日村  
 君原村 舟島村(大字舟子を除く)

### ②地勢・風土等

阿見町は茨城県の南部に位置し、日本第2位の面積を誇る霞ヶ浦の南岸に面している。  
 首都東京へは南に50km、県都水戸へは北に50km、成田新東京国際空港へは南東に30kmの位置にあり、東京、水戸へはJR常磐線や常磐自動車道を利用して約1時間の距離にある。東西に11km、南北に9kmの広がりを持ち、平均海拔は21mとおおむね平坦な地形となっている。

### ③人口・世帯数

区分	国勢調査			常住人口 (平成30年4月1日)	
	平成17年	平成22年	平成27年		
人口	男	23,824	23,794	23,496	23,540
	女	24,170	24,146	24,039	23,902
	合計	47,994	47,940	47,535	47,442
世帯数	17,443	17,969	18,801	19,386	

### ④有権者数(平成30年3月1日現在)

有権者数	男	女	計	高齢人口割合 27.0 %
	19,584	19,732	39,316	

### ⑤高齢人口割合(H30.1.1住基人口)

## <産業・経済>

### ①生産・所得(平成27年度)

市町村内総生産	2,799 億円	住民所得	1,482 億円
		人口1人当り住民所得	3,117 千円

### ②産業構造

区分	総生産額(平成27年度)	就業人口(平成27年国調)
第1次	2,153 0.8 %	883 3.9 %
第2次	181,700 64.9 %	6,114 27.2 %
第3次	94,158 33.6 %	15,474 68.9 %
総額・総数	279,944	23,297

### ③農業・工業・商業

農業 (平成27年2月1日)	農家数 865	うち専業農家戸数 159	農業就業人口 780
製造業 (平成28年6月1日)	事業所数 90	従業者数 6,117	製造品出荷額等(H27.1.1~12.31) 356,724
卸・小売業 (平成28年6月1日)	事業所数 332	従業者数 2,814	年間販売額(H27.1.1~12.31) 58,751

### ④特産物

ヤーコン、スイカ、阿見グリーンメロン、蓮根、草人形

<財政状況>

①決算収支

(千円・%)

区分	平成27年度決算	平成28年度決算	増減率
歳入	15,862,755	16,956,344	6.9
歳出	15,007,469	16,015,102	6.7
形式収支	855,286	941,242	-
実質収支	681,644	729,460	-
単年度収支	200,170	47,816	-
実質単年度収支	△ 348,330	△ 407,284	-

②主な歳入・歳出(平成28年度)

(百万円・%)

区分	決算額	構成比	増減額	増減率
<b>歳入</b>	16,956	-	1,093	6.9
地方税	7,598	44.8	143	1.9
地方交付税	753	4.4	△ 25	△ 3.2
国庫支出金	2,037	12.0	355	21.1
地方債	1,908	11.3	513	36.8
うち臨財債	564	3.3	△ 46	△ 7.5
その他	4,660	27.5	107	2.4
うち繰入金	698	4.1	△ 47	△ 6.3
<b>歳出</b>	16,015	-	1,008	6.7
義務的経費	6,420	40.1	110	1.7
人件費	2,268	14.2	△ 96	△ 4.1
扶助費	2,772	17.3	122	4.6
公債費	1,380	8.6	84	6.5
投資的経費	3,168	19.8	1,079	51.7
普通建設事業費	3,168	19.8	1,079	51.7
うち補助	1,212	7.6	484	66.5
うち単独	1,921	12.0	721	60.1
その他の経費	6,427	40.1	△ 181	△ 2.7
うち繰出金	1,945	12.1	12	0.6

③主要指標(平成28年度)

・健全化判断基準

実質赤字比率	- % (13.45)
連結実質赤字比率	- % (18.45)
実質公債費比率	4.7 % (25.0) [6.9]
将来負担比率	- % (350.0) [36.4]

・普通会計に関する主な指標

財政力指数(平成29年度)	0.909	[0.697]
経常収支比率	91.4 %	[90.2]
標準財政規模(平成29年度)	9,376	百万円 [15,216]
地方債現在高(A)	13,752	百万円 [24,964]
債務負担行為支出予定額(B)	1,977	百万円 [4,655]
積立金現在高(C)	5,159	百万円 [7,523]
将来にわたる財政負担(D=A+B-C)	10,570	百万円 [22,096]

※1 ( )は早期健全化基準, [ ]は県平均値

※2 県平均のうち実質公債費率及び将来負担比率は加重平均, それ以外は単純平均

④市町村税の状況(平成28年度)

(千円・%)

区分	調定額	収入額	徴収率 [ ]は県平均値
市町村民税・個人 (構成比)	2,638,849 ( 33.2 )	2,469,422 ( 32.5 )	93.6 [95.3]
市町村民税・法人 (構成比)	685,424 ( 8.6 )	682,321 ( 9.0 )	99.5 [98.4]
固定資産税 (構成比)	3,643,038 ( 45.9 )	3,504,133 ( 46.1 )	96.2 [94.8]
市町村税合計 (国保除く)	7,940,382	7,598,045	95.7 [95.5]

<公共施設整備状況>(平成28年度) ※1は平成29年度

小学校 ※1	8 校	プール	1 か所
中学校 ※1	4 校	児童館	2 か所
幼稚園 ※1	3 園	老人福祉施設	20 か所
保育所 ※1	6 か所	病院・一般診療所	27 か所
認定こども園 ※1	3 園	道路改良率	34.1 %
図書館	1 か所	道路舗装率	61.3 %
公営住宅	343 戸	上水道等普及率	86.0 %
公民館等	5 か所	污水处理普及率	91.8 %
体育館	3 か所		

<主要施策等>

①主要施策実施状況

(百万円)

名称	期間	内容	概算 事業費
国民体育大会 セーリング競技 施設整備事業	H28 ~ H30	国民体育大会の競技環境整備を行う	464
自主防災組織育 成事業	H28 ~ H32	自主防災組織の支援	9
保育所児童館改 修工事	H30	保育所児童館を改修し保育環境を整備する	36
荒川本郷地区ま ちづくり事業	H23 ~	都市計画道路を中心に地区計画によるまちづくりを構築, 誘導する	31
学校施設改修事 業	H30	学校施設の改修を行い教育環境を整備する	298

②今後の主要課題・特色ある行政等

<主要課題>

- ・行財政改革の推進
- ・少子高齢化社会への対応
- ・防災対策の推進
- ・阿見荒川本郷地区, 吉原地区の土地利用促進
- ・子育て環境の充実
- ・公共施設等の管理

<特色ある行政>

- ・安全・安心のまちづくり
- ・教育環境の充実したまちづくり
- ・町内の三大学・一高校との連携